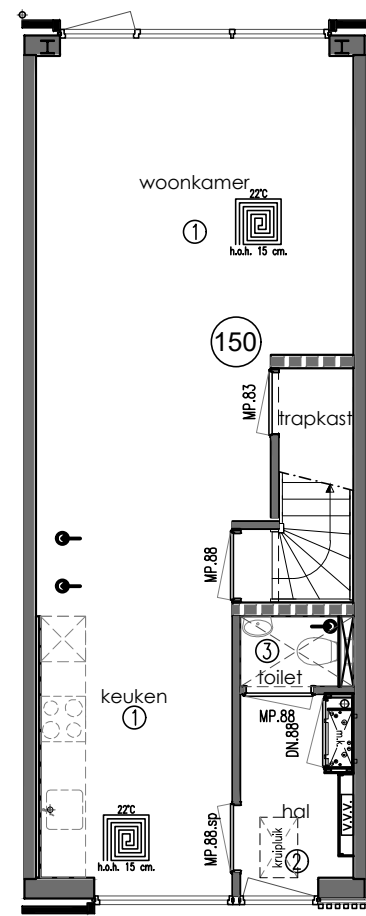
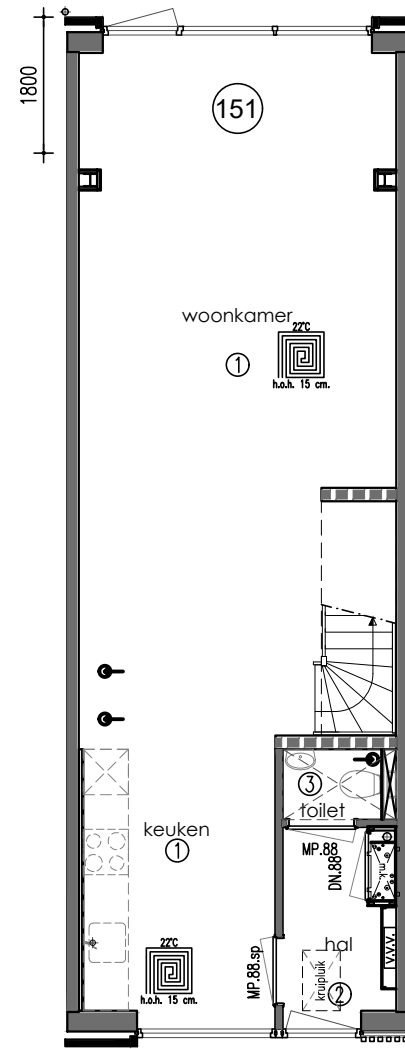


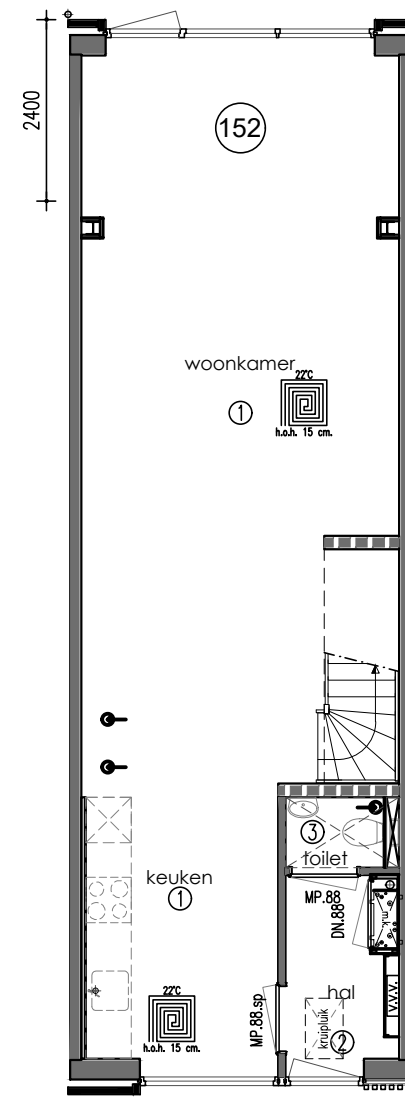
Basis



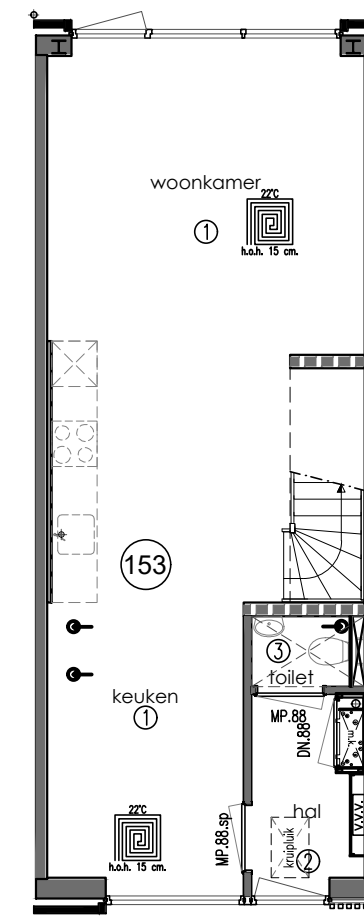
Trapkast rijwoning



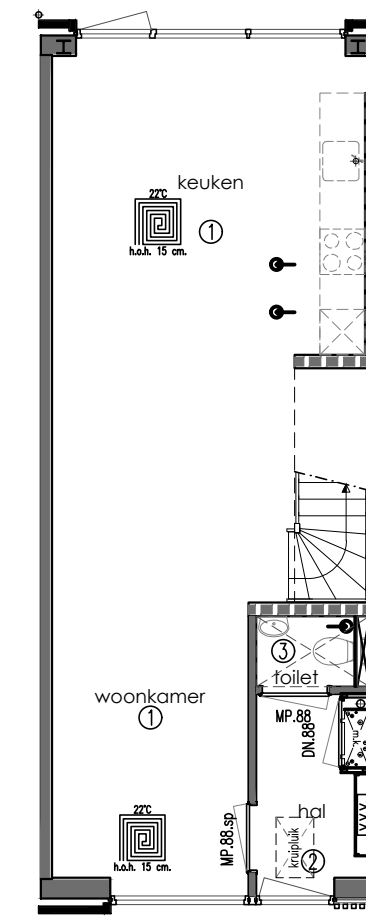
Uitbouw 1,8 meter



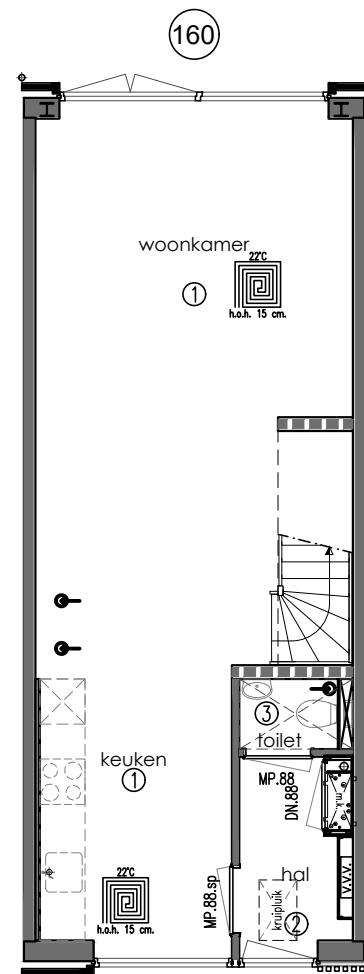
Uitbouw 2,4 meter



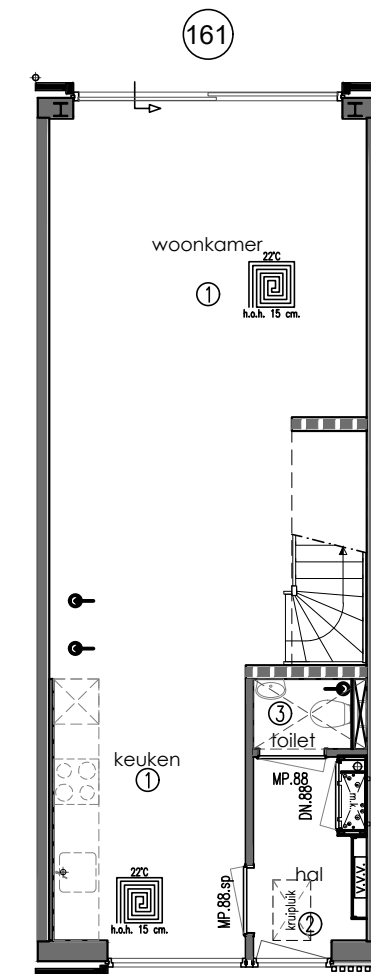
Keuken midden



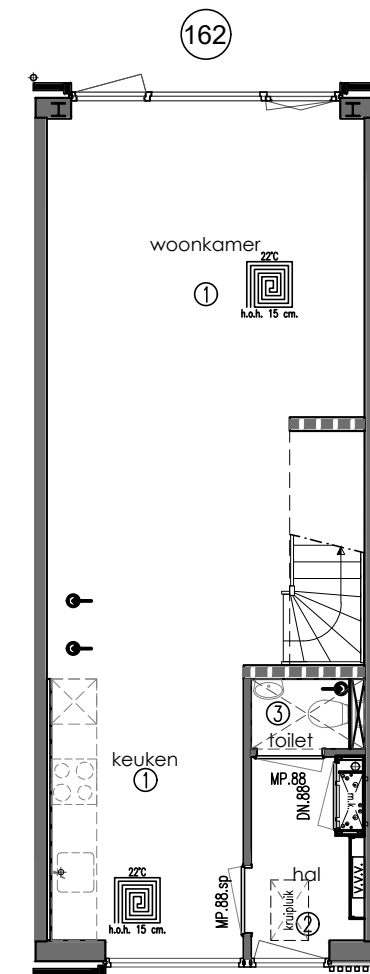
Keuken achter



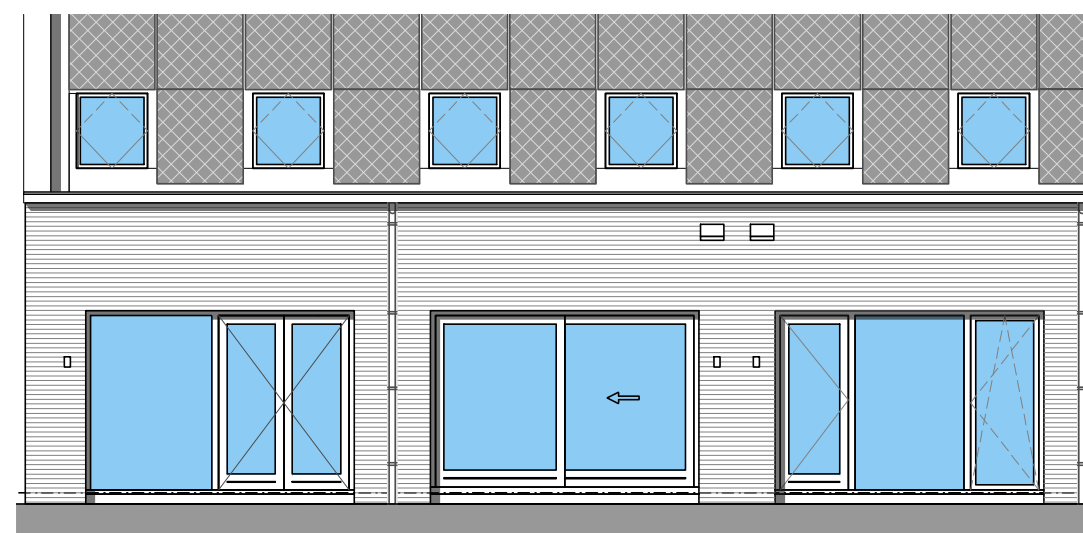
Openslaande tuindeuren in de achtergevel



Schuifpui in achtergevel



Kozijn met draai-kiepraam in achtergevel



160

161

162

DISCLAIMER:
 De maten op de tekeningen zijn circa-maten, tenzij anders aangegeven, in millimeters.
 Bij de maatvoering is geen rekening gehouden met enige wandafwerking en spuitwerk.
 Daarnaast kunnen zich tijdens de bouw veranderingen voordoen, die kunnen leiden tot maatverschillen.
 De op tekening aangegeven elektrapunten en installaties, zijn indicatief en worden nader bepaald door de installateur / aannemer.
 Er kan niet van tekening worden gemeten.
 Aan de in de brochure artist impressions kunnen geen rechten worden ontleend, deze zijn indicatief.

Renvooi

- HSB spouwmuur metselwerk Rc = 4,70 m²K/W
- Begane grondvloer Rc = 3,70 m²K/W
- Dakconstructie sporenkap Rc = 6,30 m²K/W

* Rookmelders volgens NEN 2555
 * Inbraakwerendheids klasse 2

Ruimtebenaming volgens Bouwbesluit

- ① Verblifruimte
- ② Verkeersruimte
- ③ Toiletruimte
- ④ Badruimte
- ⑤ Geïsoleerde bergruimte
- ⑥ Technische ruimte
- ⑦ Onbenoemde ruimte (verwarmd)
- ⑧ Onbenoemde ruimte (onverwarmd)
- ⑨ Ongeïsoleerde bergruimte

Verklaring der tekens

- 100 mm HSB binnenwand, isolatie 70 mm
- 135mm HSB binnenwand, isolatie 120 mm
- 150 mm HSB binnenwand, isolatie 120 mm
- 180 mm HSB dragende binnenwand, isolatie 120 mm
- 180 mm HSB binnenwand, isolatie 120 mm
- 274 mm HSB wand, isolatie 240 mm
- 100 mm geveldmetselwerk
- doorvalveilig glas
- geluidwerende deur
- wm opstelplaats wasmachine
- wd opstelplaats wasdroger
- verdelers vloerverwarming
- vloerverwarming
- radiator
- afzuiging mv
- inblaaspunt mv
- verlaagd plafond
- omvormer

Onderdeel Opties tekening rijwoningen

Ontwerp	Gewijzigd	A
		B
		C
		D
		E
		F
		G

Datum	07-02-2024	Opdrachtgever	IJsselland Ontwikkeling b.v.
Schaal	1:100		Bergweg 24
Paginaformaat	A2		8271 CD IJsselmuiden
Getekend	A. Ivanova		
Adviseur	J. Jongasma	Bouwplaats	Ommen
Werknummer	23566	Gemeente	Ommen
			OP-R

Project De Vierlanden

VDM Woningen
 De Buorren 40a
 9289 HH Drogenham

T 0512-571234
 E info@vdmwoningen.nl
 I www.vdmwoningen.nl

