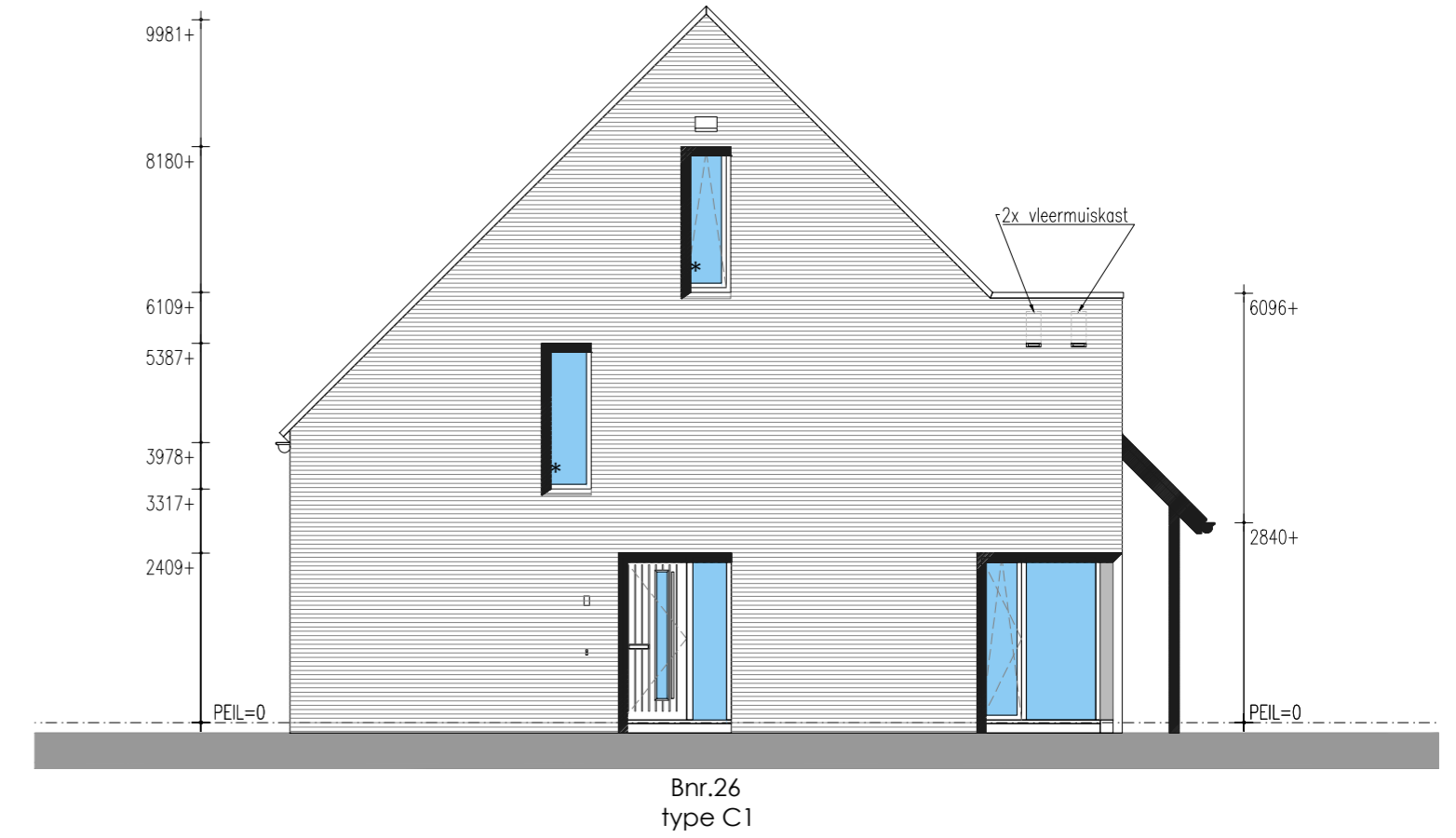


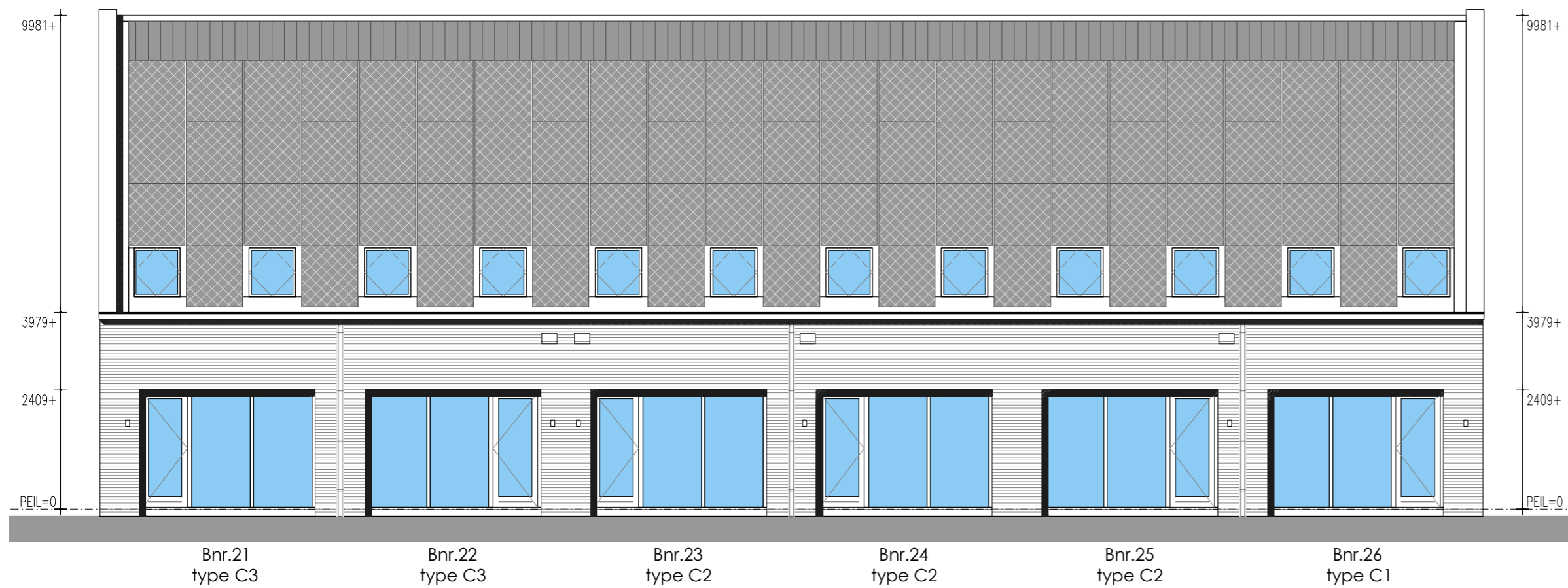
Voorgevel

* = doorveilig glas



Linker zijgevel

* = doorveilig glas



Achtergevel



Rechter zijgevel

* = doorveilig glas

DISCLAIMER:

De maten op de tekeningen zijn circa-maten, tenzij anders aangegeven, in millimeters.
 Bij de maatvoering is geen rekening gehouden met enige wandafwerking en spuitwerk.
 Daarnaast kunnen zich tijdens de bouw veranderingen voordoen, die kunnen leiden tot maatverschillen.
 De op tekening aangegeven elektrapunten en installaties, zijn indicatief en worden nader bepaald door de installateur / aannemer.
 Er kan niet van tekening worden gemeten.
 Aan de in de brochure artist impressions kunnen geen rechten worden ontleed, deze zijn indicatief.

Onderdeel Gevels blok 07

Ontwerp

Gewijzigd A
 B
 C
 D
 E
 F
 G

Datum 07-02-2024
 Schaal 1:100
 Paginaformaat A2
 Getekend A. Ivanova
 Adviseur J. Jongma
 Werknummer 23566
 Bladnummer B1-07

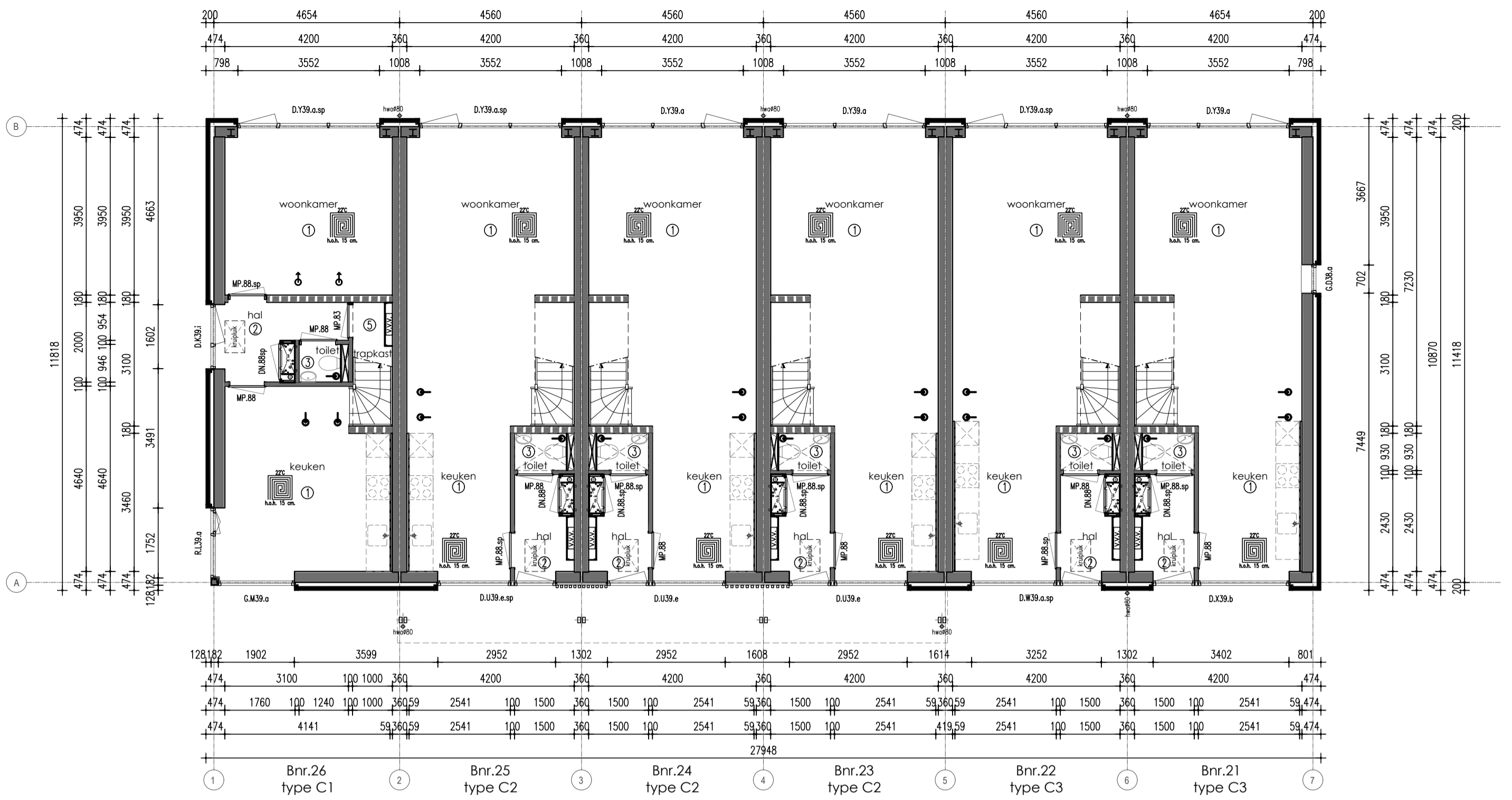
Project De Vierlanden

Opdrachtgever IJsseland Ontwikkeling b.v.
 Bergweg 24
 8271 CD IJsselmuiden
 Bouwplaats Ommen
 Gemeente Ommen

VDM Woningen
 De Buoren 40a
 9289 HH Drogeham

T 0512-571234
 E info@vdmwoningen.nl
 I www.vdmwoningen.nl





Begane grond



Verdieping

Renvooi

- HSB spouwmuur metselwerk Rc = 4,70 m2K/W
- Begane grondvloer Rc = 3,70 m2K/W
- Dakconstructie sporenkap Rc = 6,30 m2K/W

* Rookmelders volgens NEN 2555
 * Inbraakwerendheids klasse 2

Ruimtenaming volgens Bouwbesluit

- ① Verblifsruimte
- ② Verkeersruimte
- ③ Toiletruimte
- ④ Badruimte
- ⑤ Geïsoleerde bergruimte
- ⑥ Technische ruimte
- ⑦ Onbenoemde ruimte (verwarmd)
- ⑧ Onbenoemde ruimte (onverwarmd)
- ⑨ Ongeïsoleerde bergruimte

Verklaring der tekens

- 100 mm HSB binnenwand, isolatie 70 mm
- 135mm HSB binnenwand, isolatie 120 mm
- 150 mm HSB binnenwand, isolatie 120 mm
- 180 mm HSB dragende binnenwand, isolatie 120 mm
- 180 mm HSB binnenwand, isolatie 120 mm
- 274 mm HSB wand, isolatie 240 mm
- 100 mm gevelmetselwerk
- * doorvaalveilig glas
- ** geluidwerende deur

- wm opstelplaats wasmachine
- wd opstelplaats wasdroger
- verdelervloerverwarming
- vloerverwarming
- radiator
- afzuiging mv
- inblaaspunt mv
- verlaagd plafond
- omvormer

Onderdeel Plattegronden blok 07

Project De Vierlanden

Ontwerp Gewijzigd A
 B
 C
 D
 E
 F
 G

Datum 07-02-2024
 Schaal 1:100
 Paginaformaat A2
 Getekend A. Ivanova
 Adviseur J. Jongasma
 Werknummer 23566

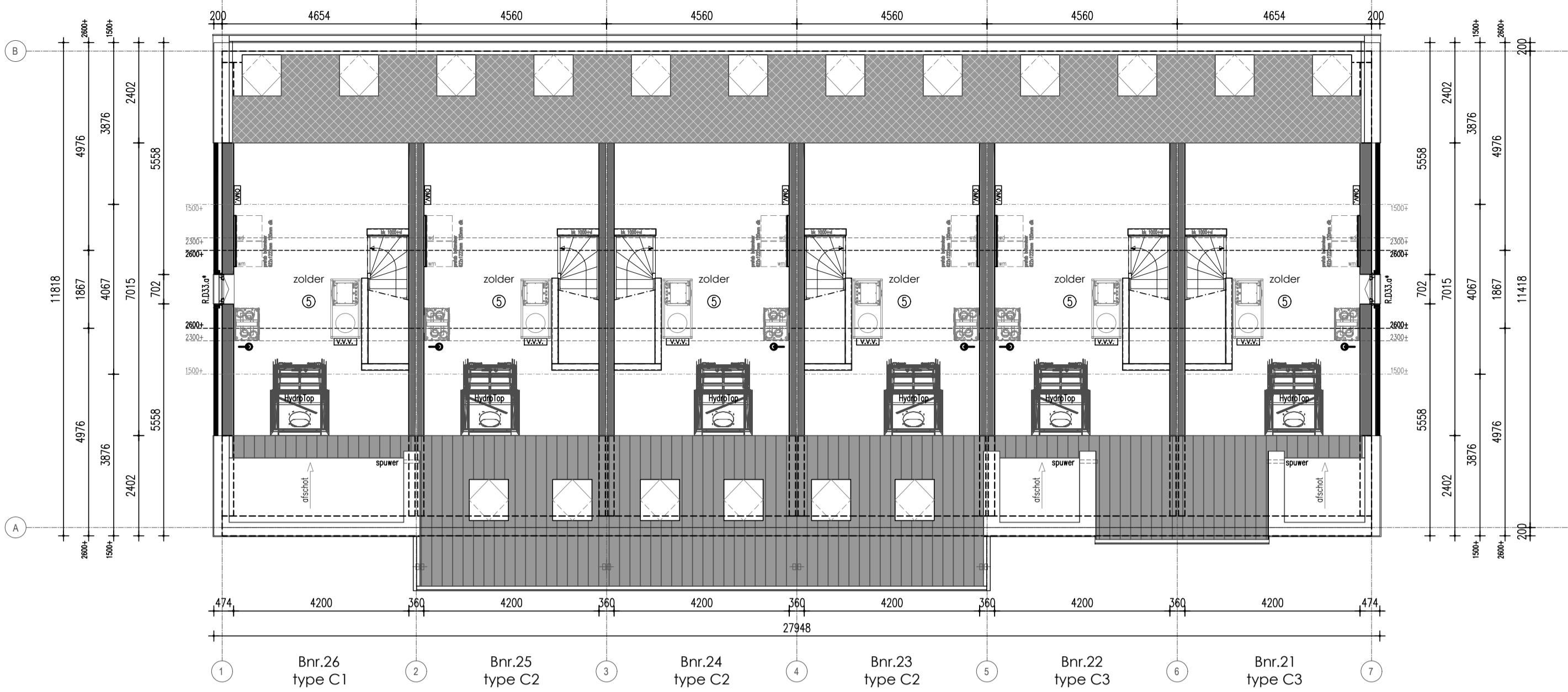
Opdrachtgever IJsseland Ontwikkeling b.v.
 Bergweg 24
 8271 CD IJsselmuiden
 Bouwplaats Ommen
 Gemeente Ommen

VDM Woningen
 De Buorren 40a
 9289 HH Drogenham

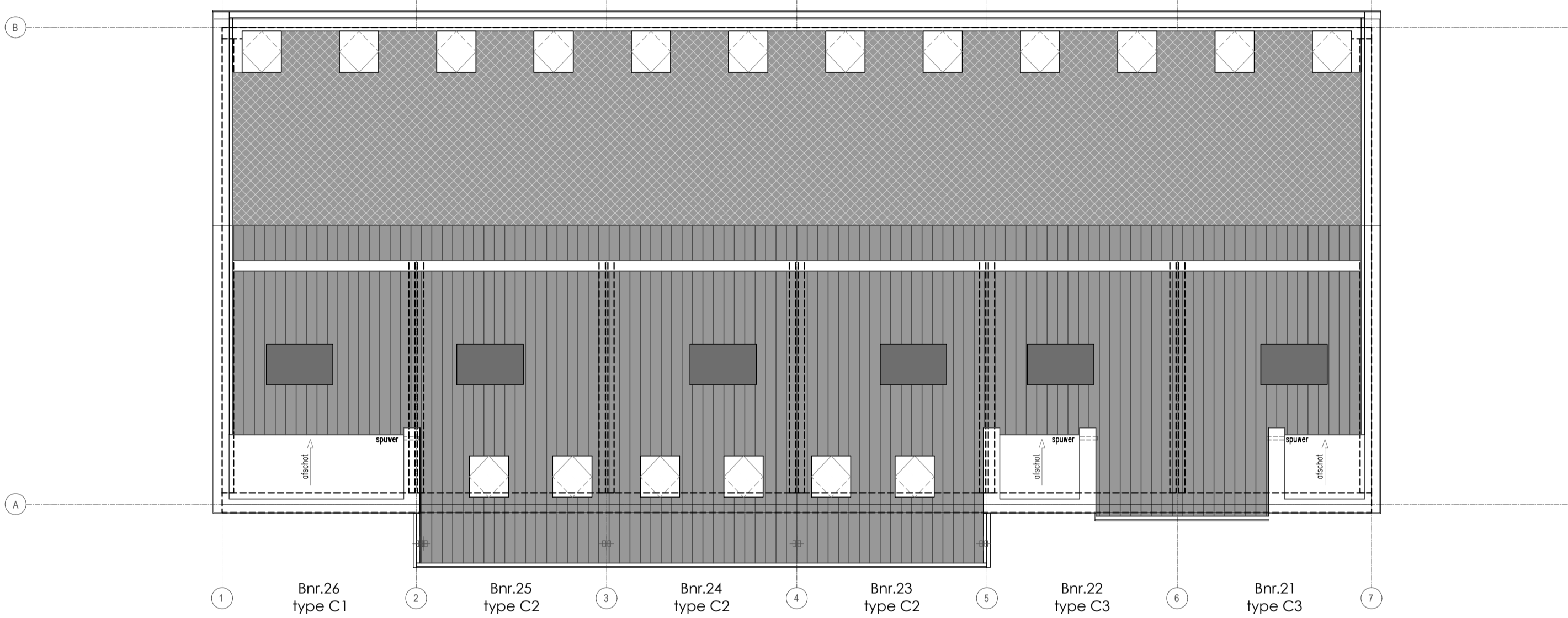
T 0512-571234
 E info@vdmwoningen.nl
 I www.vdmwoningen.nl



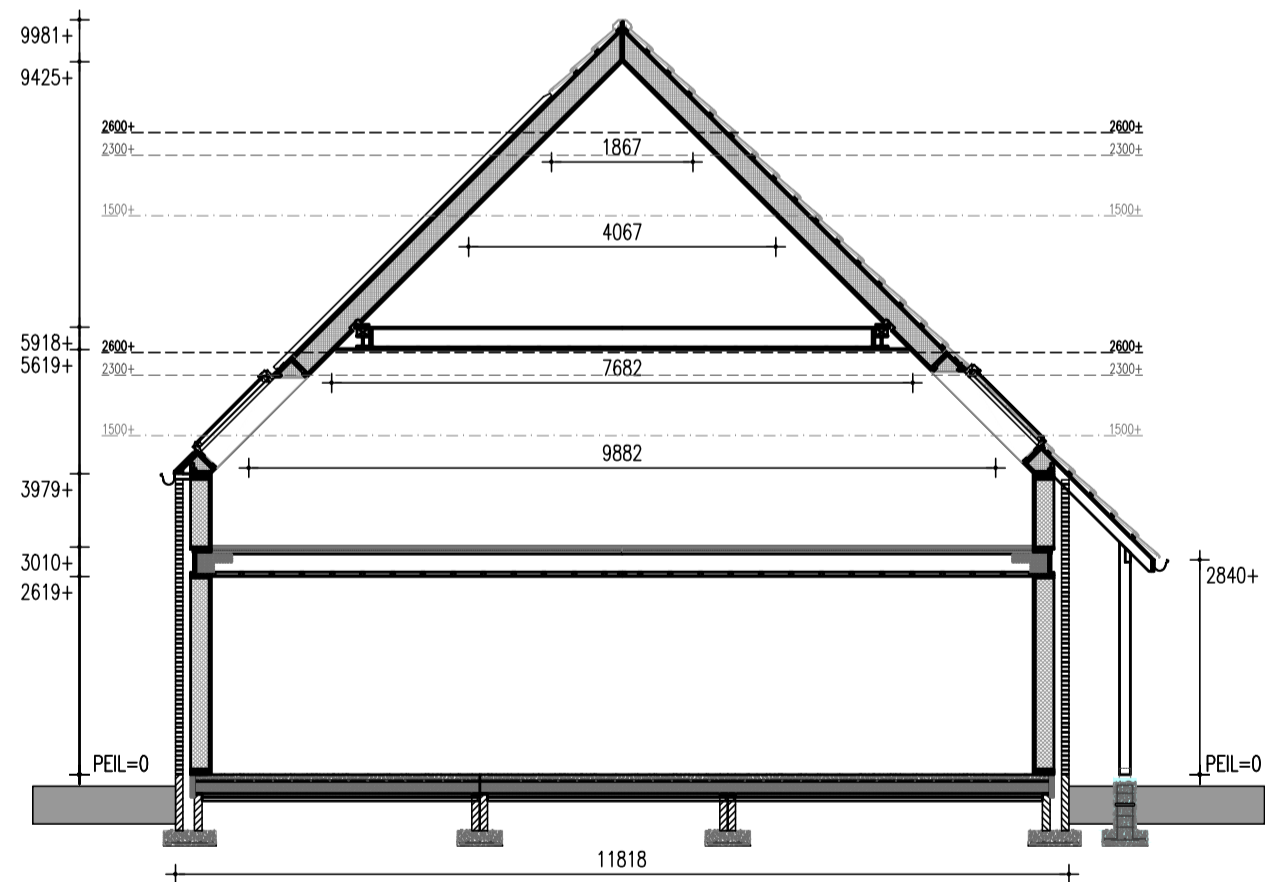
DISCLAIMER:
 De maten op de tekeningen zijn circa-maten, tenzij anders aangegeven, in millimeters.
 Bij de maatvoering is geen rekening gehouden met enige wandafwerking en spuitwerk.
 Daarnaast kunnen zich tijdens de bouw veranderingen voordoen, die kunnen leiden tot maatverschillen.
 De op tekening aangegeven elektrapunten en installaties, zijn indicatief en worden nader bepaald door de installateur / aannemer.
 Er kan niet van tekening worden gemeten.
 Aan de in de brochure artist impressions kunnen geen rechten worden ontleend, deze zijn indicatief.



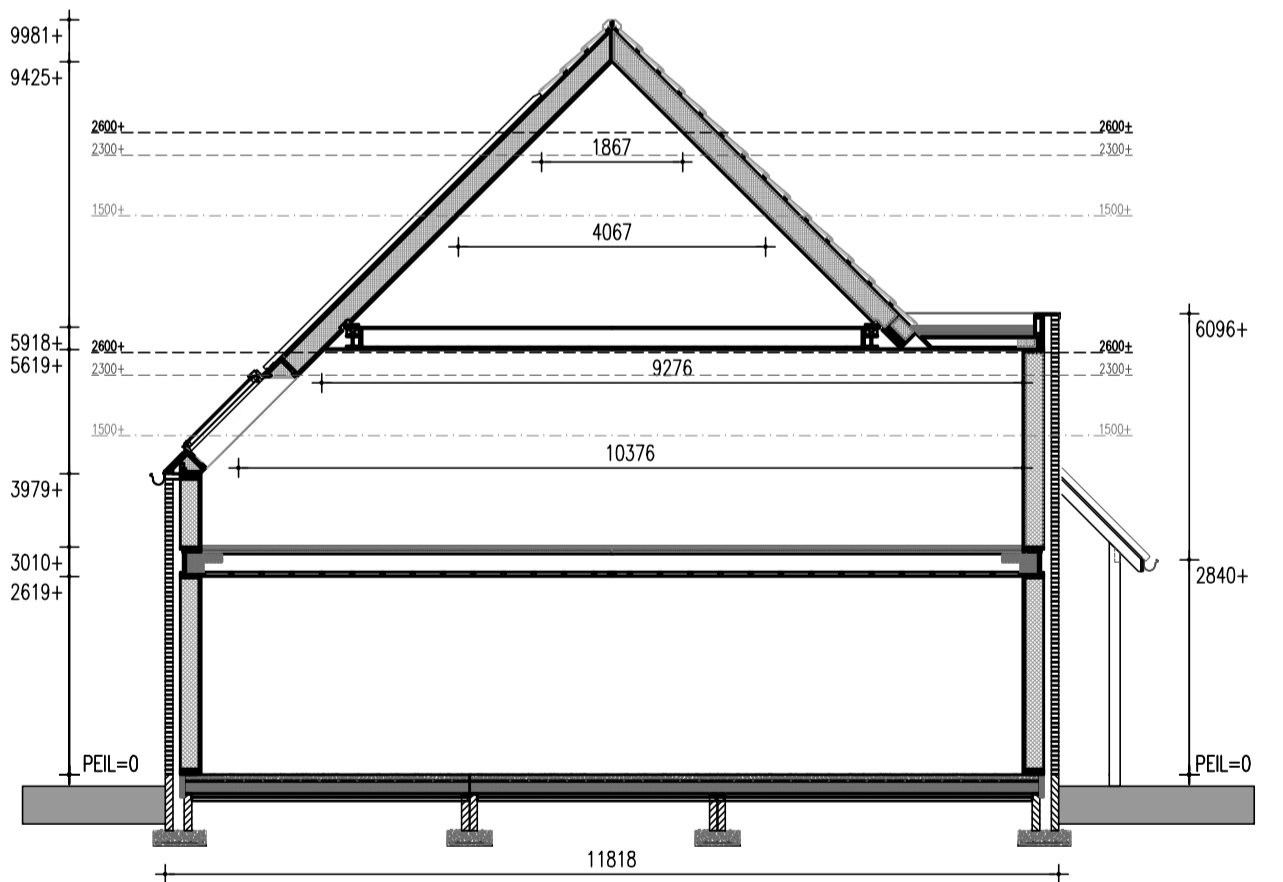
Zolder



Dak



PRINCIPE DOORSNEDE C2



PRINCIPE DOORSNEDE C1/C3

Renvooi

- HSB spouwmuur metselwerk $R_c = 4,70 \text{ m}^2/\text{K/W}$
- Begane grondvloer $R_c = 3,70 \text{ m}^2/\text{K/W}$
- Dakconstructie sporenkap $R_c = 6,30 \text{ m}^2/\text{K/W}$

* Rookmelders volgens NEN 2555
* Inbraakwerendheids klasse 2

Ruimtebenaming volgens Bouwbesluit

- ① Verblifruimte
- ② Verkeersruimte
- ③ Toiletruimte
- ④ Badruimte
- ⑤ Geïsoleerde bergruimte
- ⑥ Technische ruimte
- ⑦ Onbenoemde ruimte (verwarmd)
- ⑧ Onbenoemde ruimte (onverwarmd)
- ⑨ Ongeïsoleerde bergruimte

Verklaring der tekens

- 100 mm HSB binnenwand, isolatie 70 mm
- 135mm HSB binnenwand, isolatie 120 mm
- 150 mm HSB binnenwand, isolatie 120 mm
- 180 mm HSB dragende binnenwand, isolatie 120 mm
- 180 mm HSB binnenwand, isolatie 120 mm
- 274 mm HSB wand, isolatie 240 mm
- 100 mm gevelmetselwerk
- doorvalveilig glas
- geluidwerende deur

- wm opstelplaats wasmachine
- wd opstelplaats wasdroger
- V V V verdeler vloerverwarming
- vloerverwarming
- radiator
- ⊕ afzuiging mv
- ⊖ inblaaspunt mv
- ⊞ verlaagd plafond
- OMV omvormer

Onderdeel Plattegronden en Doorsneden blok 07

Ontwerp

- Gewijzigd A
- B
- C
- D
- E
- F
- G

- Datum 07-02-2024
- Schaal 1:100
- Paginaformaat A2
- Getekend A. Ivanova
- Adviseur J. Jongma
- Werknummer 23566
- Bladnummer B2b-07

Project De Vierlanden

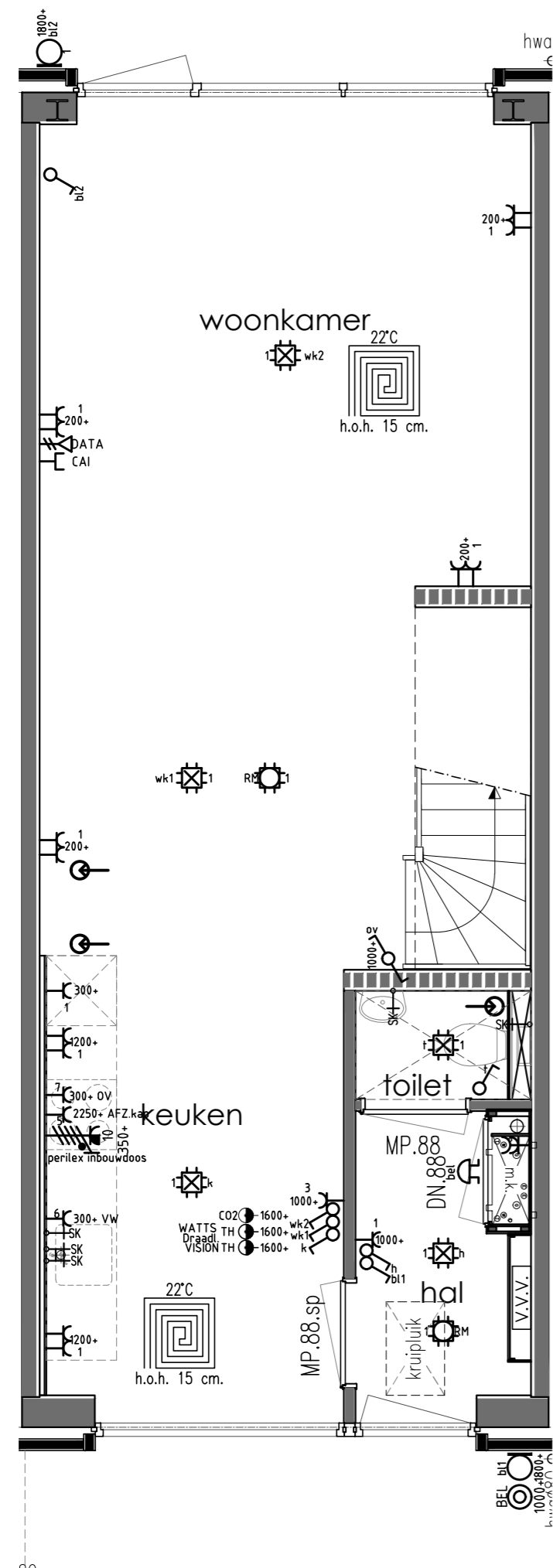
- Opdrachtgever IJsseland Ontwikkeling b.v.
- Bergweg 24
- 8271 CD IJsselmuiden
- Bouwplaats Ommen
- Gemeente Ommen

VDM Woningen
De Buoren 40a
9289 HH Drogenham

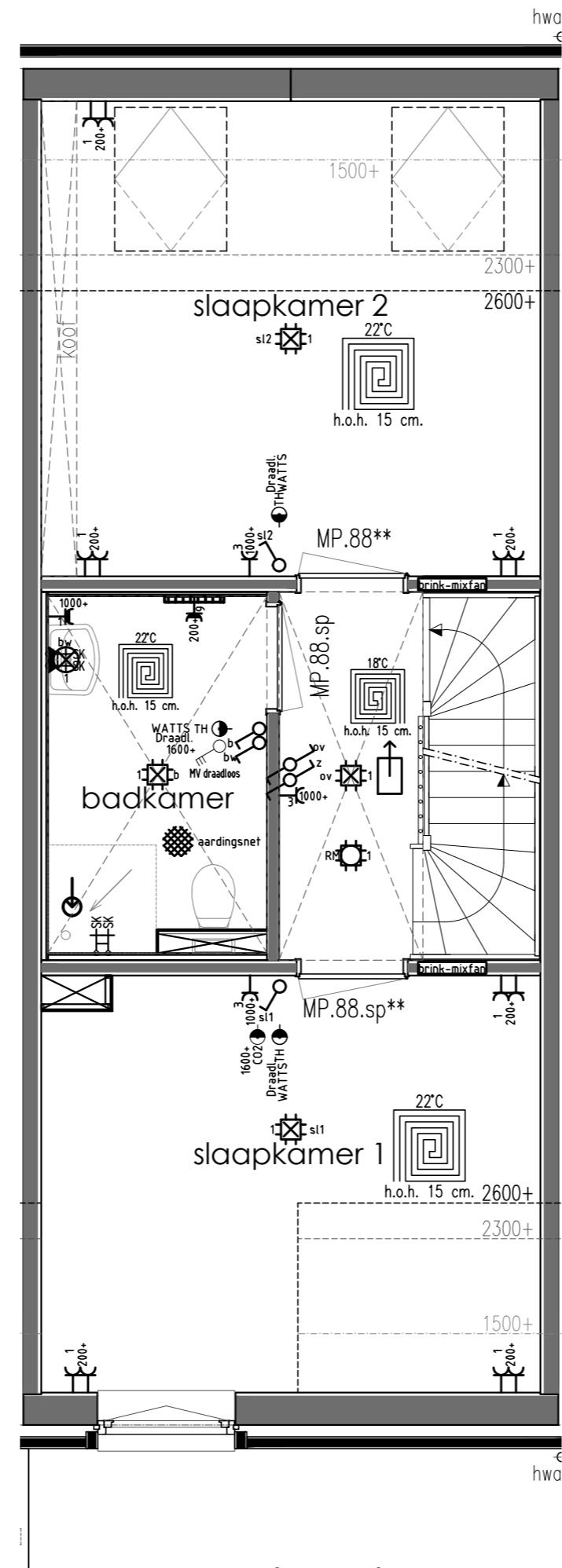
T 0512-571234
E info@vdmwoningen.nl
I www.vdmwoningen.nl



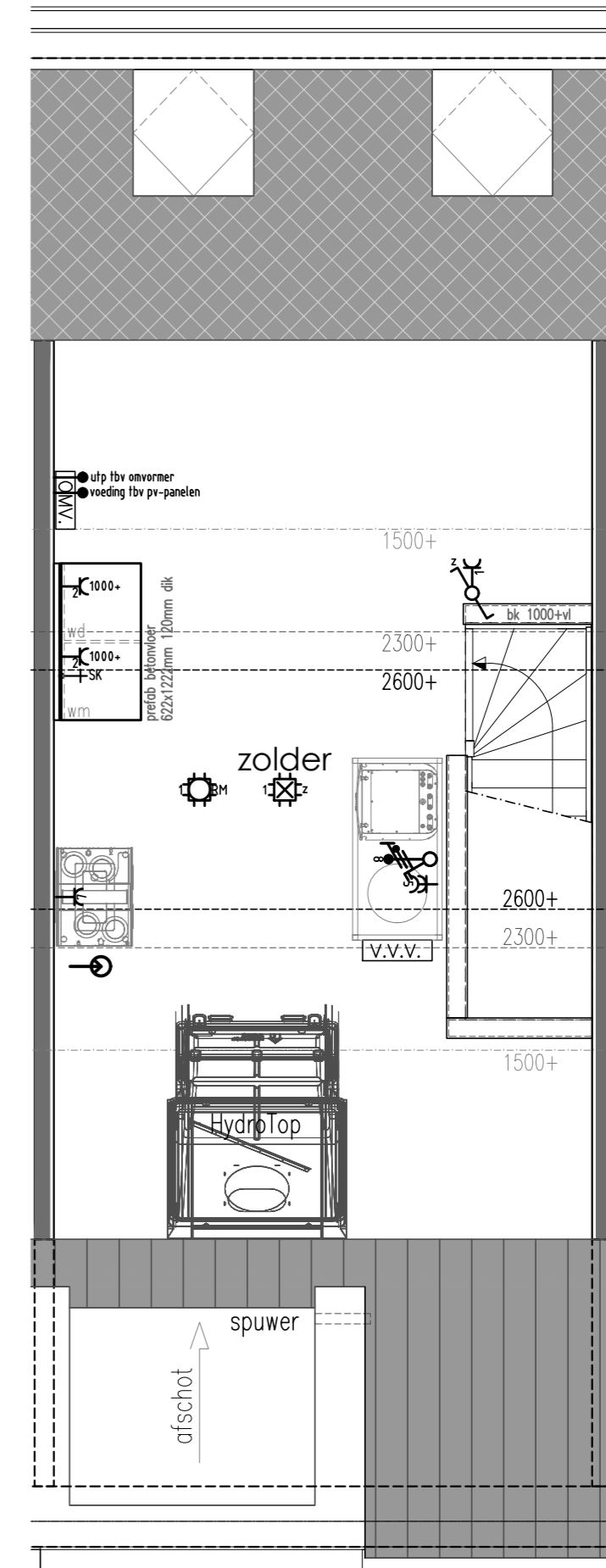
DISCLAIMER:
De maten op de tekeningen zijn circa-maten, tenzij anders aangegeven, in millimeters.
Bij de maatvoering is geen rekening gehouden met enige wandafwerking en spuitwerk.
Daarnaast kunnen zich tijdens de bouw veranderingen voordoen, die kunnen leiden tot maatverschillen.
De op tekening aangegeven elektrapunten en installaties, zijn indicatief en worden nader bepaald door de installateur / aannemer.
Er kan niet van tekening worden gemeten.
Aan de in de brochure artist impressions kunnen geen rechten worden ontleend, deze zijn indicatief.



Begane grond



Verdieping



Zolder

Renvooi Elektra, waterleiding en ventilatie conform NEN 1010 - 1006 - 1087

- | | | | | | |
|---|--|---|---|--|--|
| <ul style="list-style-type: none"> Enkele wandcontactdoos Dubbele wandcontactdoos Dubbele wandcontactdoos opbouw Grondkabel op rol Thermostaat CV Rookmelder (NEN2555) Enkele WCD elektrisch koken Verdeelkast Centraaldoos Lichtpunt | <ul style="list-style-type: none"> Binnenlamp wand aansluiting Buitenlamp wand aansluiting Spot Spot aansluitpunt Loze leiding tbv Bedrade leiding tbv Enkele schakelaar Enkele schakelaar met dimmer Wisselschakelaar Kruisschakelaar | <ul style="list-style-type: none"> Trekschakelaar Schakelaar MV 3-polig (Op-neer) schakelaar tbv screen(s) Sensor schakelaar Bedrade leiding tbv CAI Loze leiding tbv CAI Bedrade leiding tbv telefoon Loze leiding tbv telefoon Bedrade leiding tbv data Loze leiding tbv data | <ul style="list-style-type: none"> Deurbel Druknop bel Filter alarm PIR detector Bewegingsmelder Sirene Inbraakcentrale Codebedieningspaneel CV HR-combiketel Warmtepomp | <ul style="list-style-type: none"> Uitblaasventiel vloer Uitblaasventiel plafond Inblaaspunten MV Afzuigpunten MV Centraal bedieningspaneel Co2 Co2 sensor Vorstbeveiliging incl. EWCD WTW Warmte terugwin unit Stopkraan Kraan wasmachine | <ul style="list-style-type: none"> Tapkraan close-in boiler Buitenkraan Omvormer Afgedopte leiding tbv UG-K Uitsstortgootsteen koud water UG-KW Uitsstortgootsteen koud/warm water Radiator Verdeler vloerverwarming Vloerputje |
|---|--|---|---|--|--|

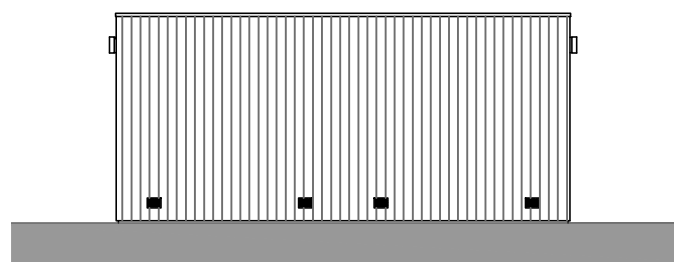
DISCLAIMER:
 De maten op de tekeningen zijn circa-maten, tenzij anders aangegeven, in millimeters.
 Bij de maatvoering is geen rekening gehouden met enige wandafwerking en spuitwerk.
 Daarnaast kunnen zich tijdens de bouw veranderingen voordoen, die kunnen leiden tot maatverschillen.
 De op tekening aangegeven elektrapunten en installaties, zijn indicatief en worden nader bepaald door de installateur / aannemer.
 Er kan niet van tekening worden gemeten.
 Aan de in de brochure artist impressions kunnen geen rechten worden ontleend, deze zijn indicatief.

Onderdeel Electra bnr. 22		Project De Vierlanden	
Ontwerp	Gewijzigd A	Datum	07-02-2024
	B	Schaal	1:50
	C	Paginaformaat	A2
	D	Getekend	A. Ivanova
	E	Adviseur	J. Jongsma
	F	Opdrachtgever	IJsseland Ontwikkeling b.v.
	G	Bouwplaats	Ommen
		Gemeente	Ommen
			8271 CD IJsselmuiden
		Werknnummer	23566
		Bladnummer	T123-22

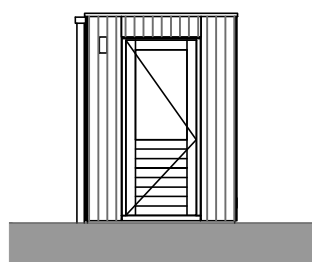
VDM Woningen
 De Buorren 40a
 9289 HH Drogeham

T 0512-571234
 E info@vdmwoningen.nl
 I www.vdmwoningen.nl

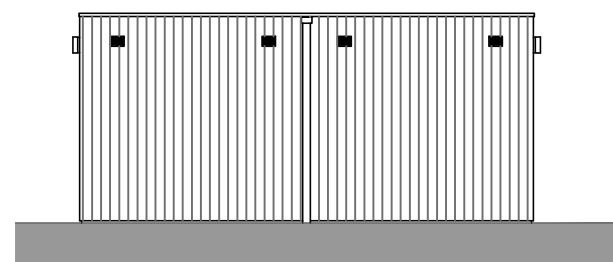




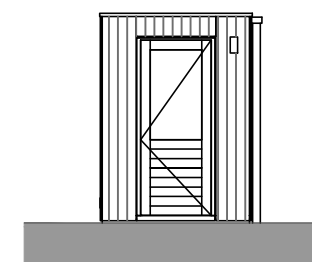
Voorgevel (tuinzijde)
1:100



Linker zijgevel
1:100



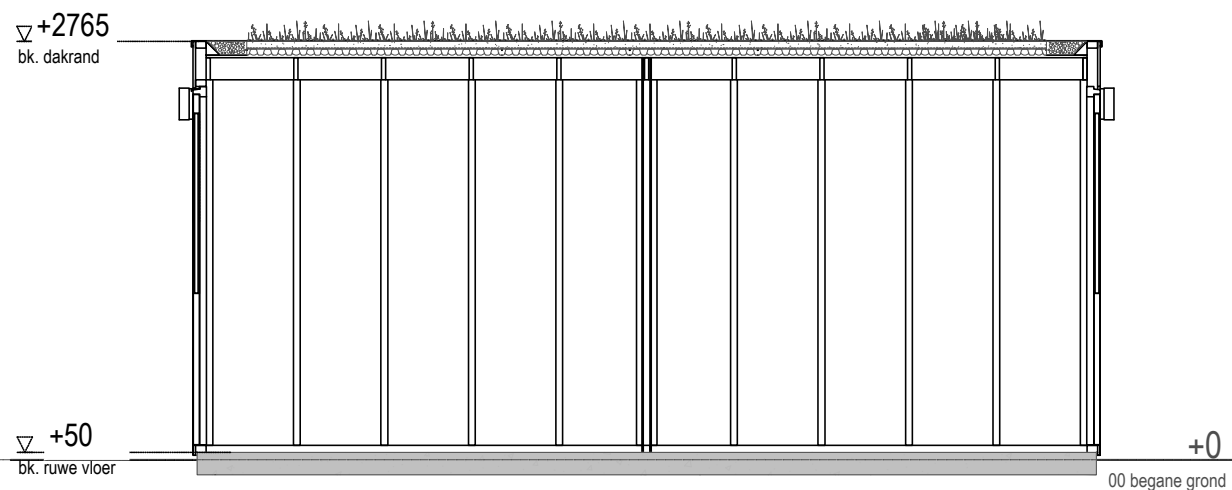
Achtergevel
1:100



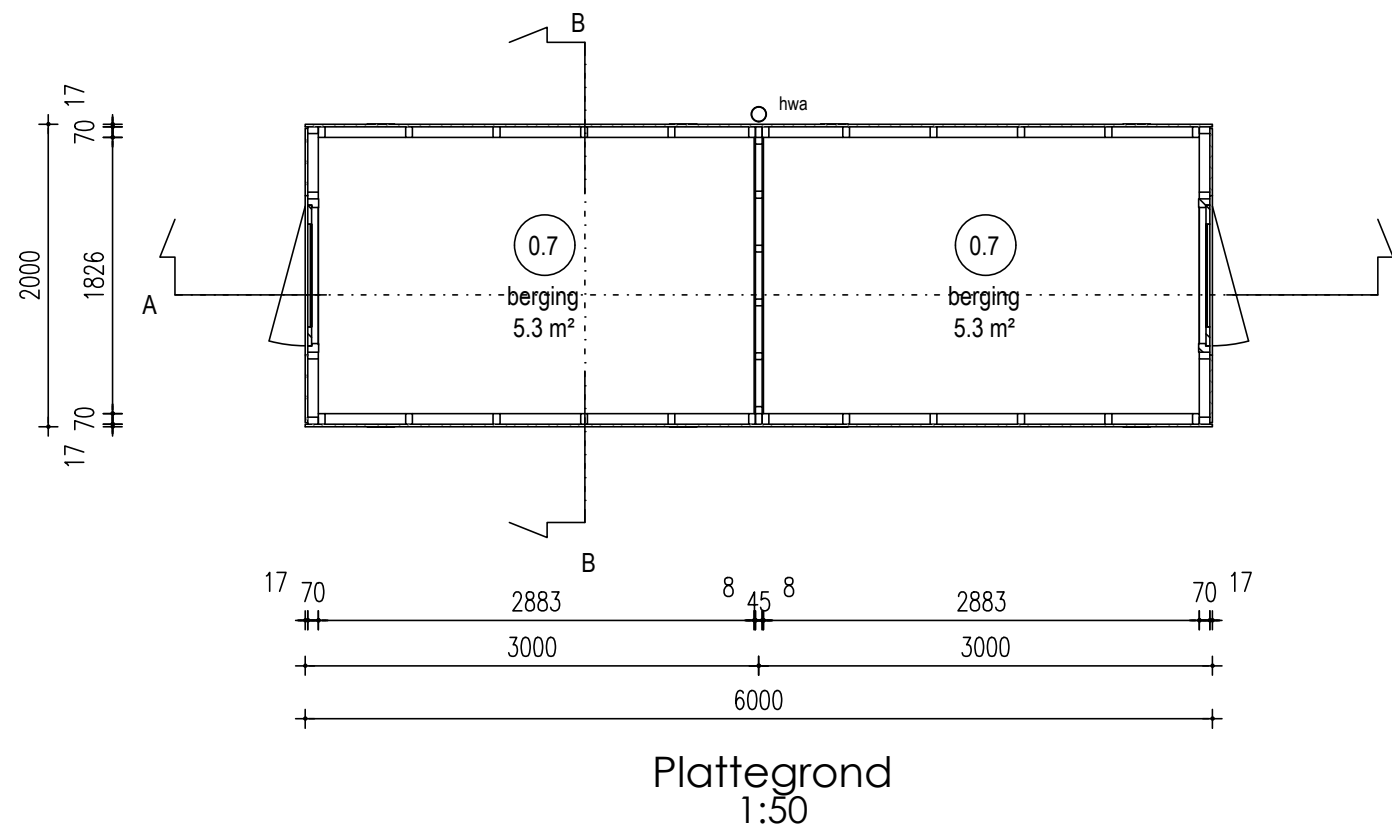
Rechter zijgevel
1:100

Opbouw groen dak:

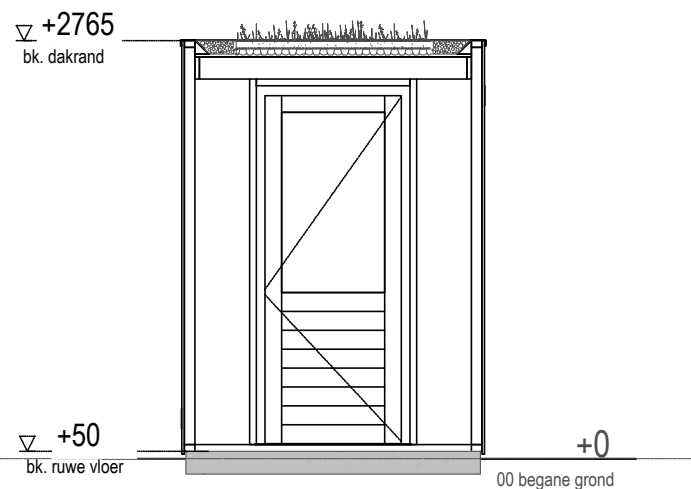
- sedumcassettes
- bitumineuze dakbedekking
- underlayment
- houten balklaag



Doorsnede A
1:50



Plattegrond
1:50



Doorsnede B
1:50

Onderdeel Buitenberging rijwoningen

Ontwerp

Gewijzigd A

B

C

D

E

F

G

Datum

07-02-2024

Schaal

1:100/50

Paginaformaat

A3

Getekend

A. Ivanova

Adviseur

J. Jongsmā

Werknummer

23566

Bladnummer

BRG-06-07

Project

De Vierlanden

Opdrachtgever

IJsselland Ontwikkeling b.v.

Bergweg 24

8271 CD IJsselmuiden

Bouwplaats

Ommen

Gemeente

Ommen

VDM Woningen
De Buorren 40a
9289 HH Drogenham

T 0512-571234
E info@vdmwoningen.nl
I www.vdmwoningen.nl

