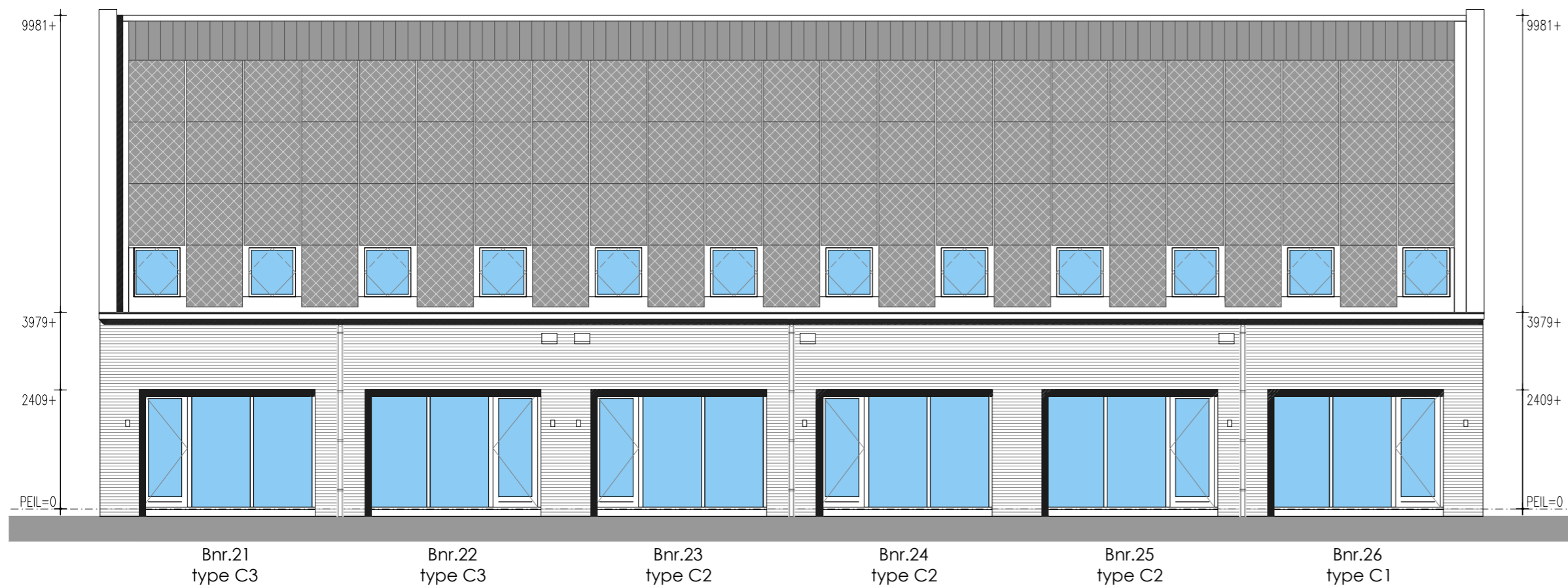


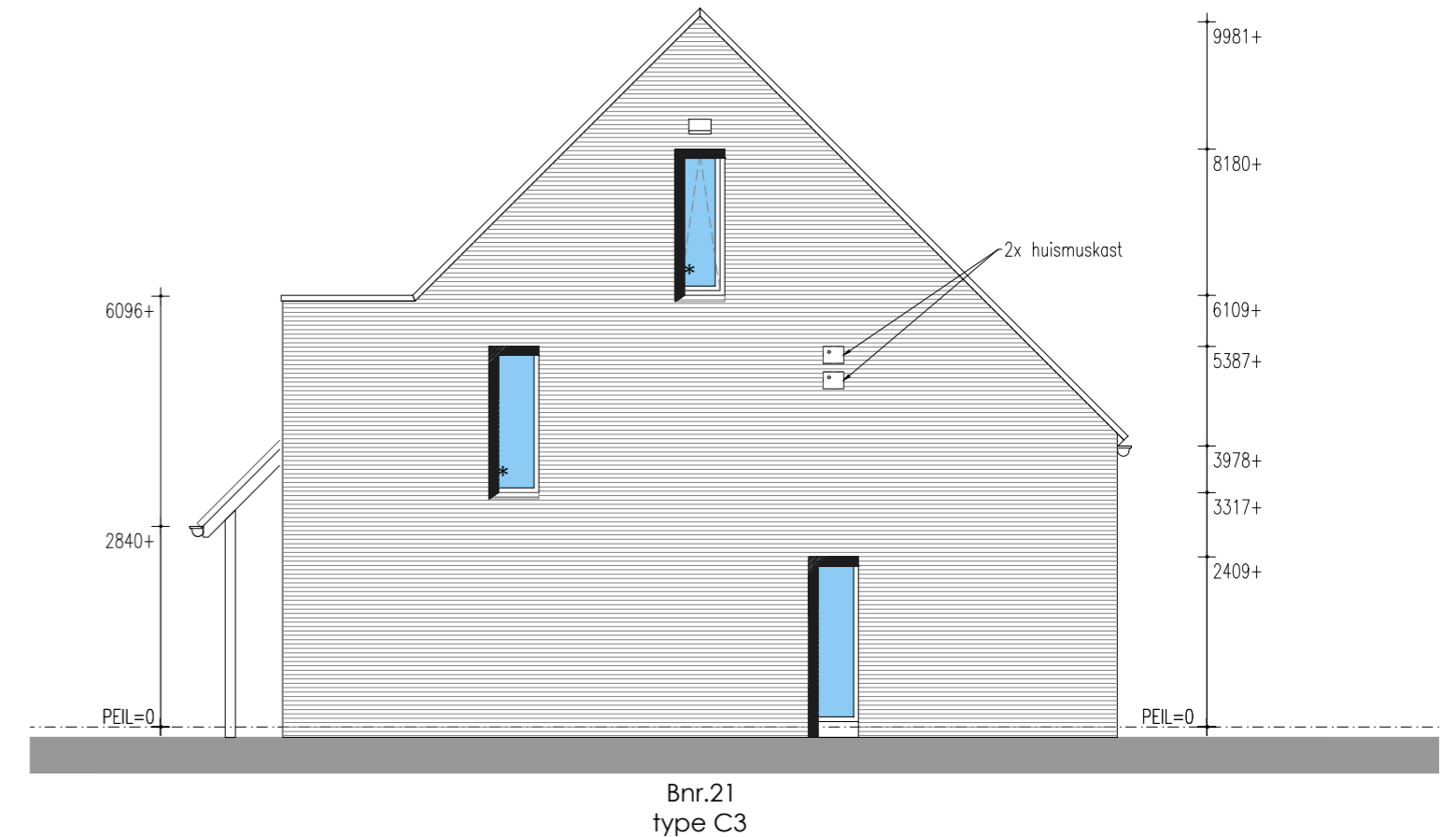
**Voorgevel**  
\* = doorveilig glas



**Linker zijgevel**  
\* = doorveilig glas



**Achtergevel**



**Rechter zijgevel**  
\* = doorveilig glas

**DISCLAIMER:**  
De maten op de tekeningen zijn circa-maten, tenzij anders aangegeven, in millimeters.  
Bij de maatvoering is geen rekening gehouden met enige wandafwerking en spuitwerk.  
Daarnaast kunnen zich tijdens de bouw veranderingen voordoen, die kunnen leiden tot maatverschillen.  
De op tekening aangegeven elektrapunten en installaties, zijn indicatief en worden nader bepaald door de installateur / aannemer.  
Er kan niet van tekening worden gemeten.  
Aan de in de brochure artist impressions kunnen geen rechten worden ontleed, deze zijn indicatief.

**Onderdeel Gevels blok 07**

Ontwerp

- Gewijzigd A
- B
- C
- D
- E
- F
- G

Datum 07-02-2024  
Schaal 1:100  
Paginaformaat A2  
Getekend A. Ivanova  
Adviseur J. Jongma  
Werknummer 23566

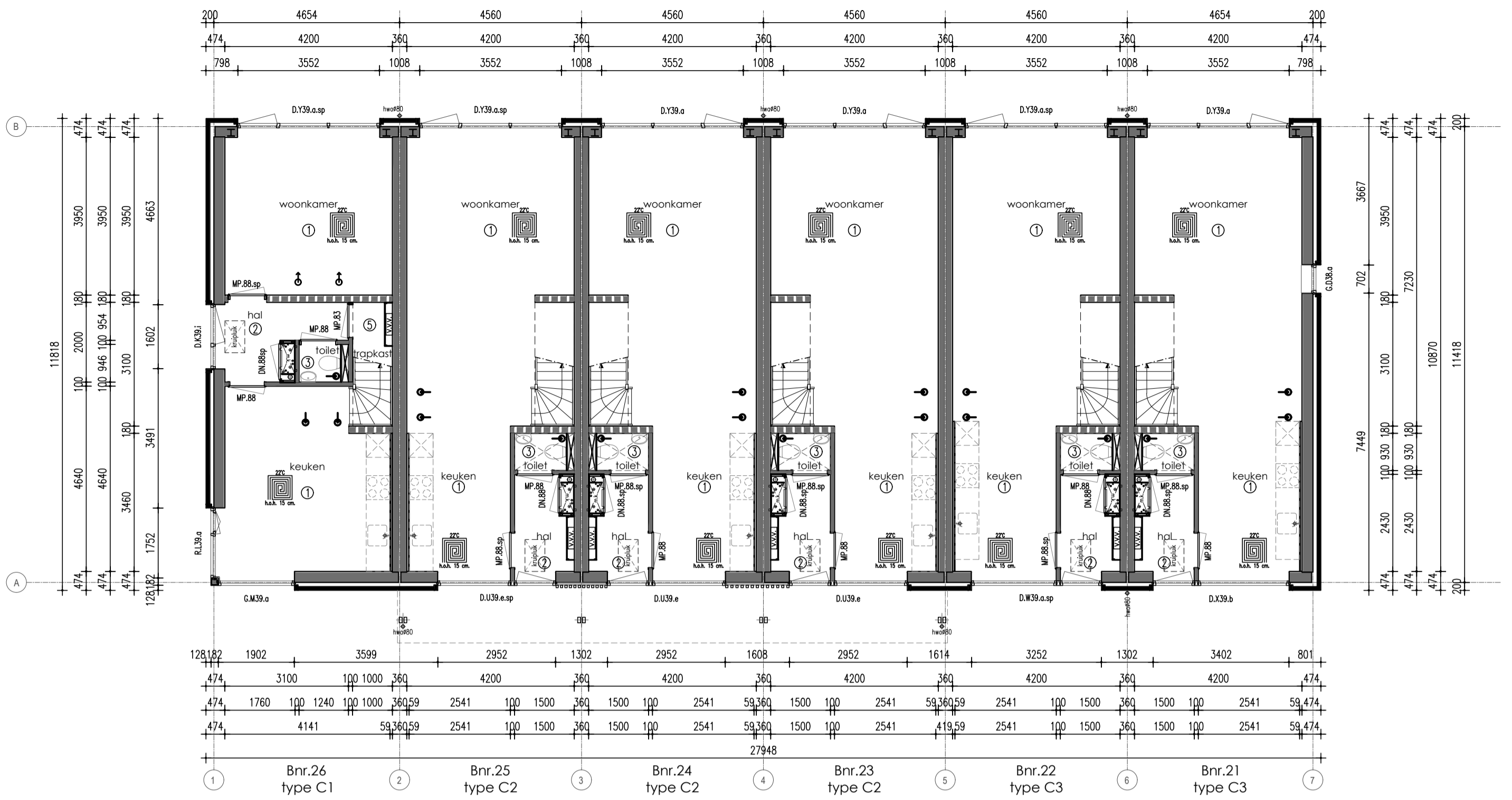
**Project De Vierlanden**

Opdrachtgever IJsseland Ontwikkeling b.v.  
Bergweg 24  
8271 CD IJsselmuiden  
Bouwplaats Ommen  
Gemeente Ommen

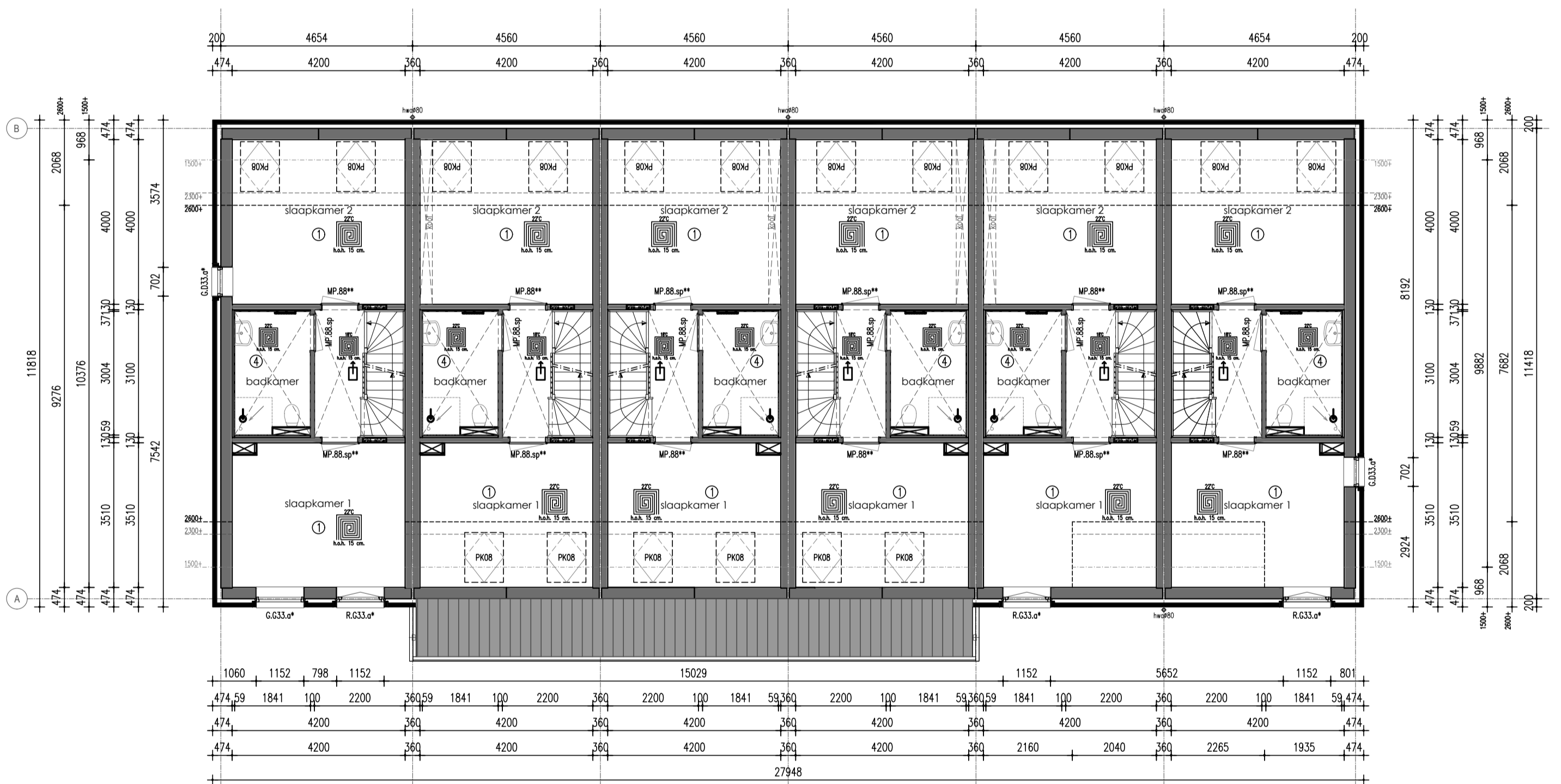
VDM Woningen  
De Buoren 40a  
9289 HH Drogeham

T 0512-571234  
E info@vdmwoningen.nl  
I www.vdmwoningen.nl





Begane grond



Verdieping

Renvooi

- HSB spouwmuur metselwerk Rc = 4,70 m2K/W
- Begane grondvloer Rc = 3,70 m2K/W
- Dakconstructie sporenkap Rc = 6,30 m2K/W

\* Rookmelders volgens NEN 2555  
 \* Inbraakwerendheids klasse 2

Ruimtenaming volgens Bouwbesluit

- ① Verblifruimte
- ② Verkeersruimte
- ③ Toiletruimte
- ④ Badruimte
- ⑤ Geïsoleerde bergruimte
- ⑥ Technische ruimte
- ⑦ Onbenede ruimte (verwarmd)
- ⑧ Onbenede ruimte (onverwarmd)
- ⑨ Ongeïsoleerde bergruimte

Verklaring der tekens

- 100 mm HSB binnenwand, isolatie 70 mm
- 135mm HSB binnenwand, isolatie 120 mm
- 150 mm HSB binnenwand, isolatie 120 mm
- 180 mm HSB dragende binnenwand, isolatie 120 mm
- 180 mm HSB binnenwand, isolatie 120 mm
- 274 mm HSB wand, isolatie 240 mm
- 100 mm gevelmetselwerk
- \* doorvaalveilig glas
- \*\* geluidwerende deur

- wm opstelplaats wasmachine
- wd opstelplaats wasdroger
- verdelervloerverwarming
- vloerverwarming
- radiator
- afzuiging mv
- inblaaspunt mv
- verlaagd plafond
- omvormer

Onderdeel Plattegronden blok 07

Project De Vierlanden

Ontwerp Gewijzigd A  
 B  
 C  
 D  
 E  
 F  
 G

Datum 07-02-2024  
 Schaal 1:100  
 Paginaformaat A2  
 Getekend A. Ivanova  
 Adviseur J. Jongasma  
 Werknummer 23566

Opdrachtgever IJsseland Ontwikkeling b.v.  
 Bergweg 24  
 8271 CD IJsselmuiden  
 Bouwplaats Ommen  
 Gemeente Ommen

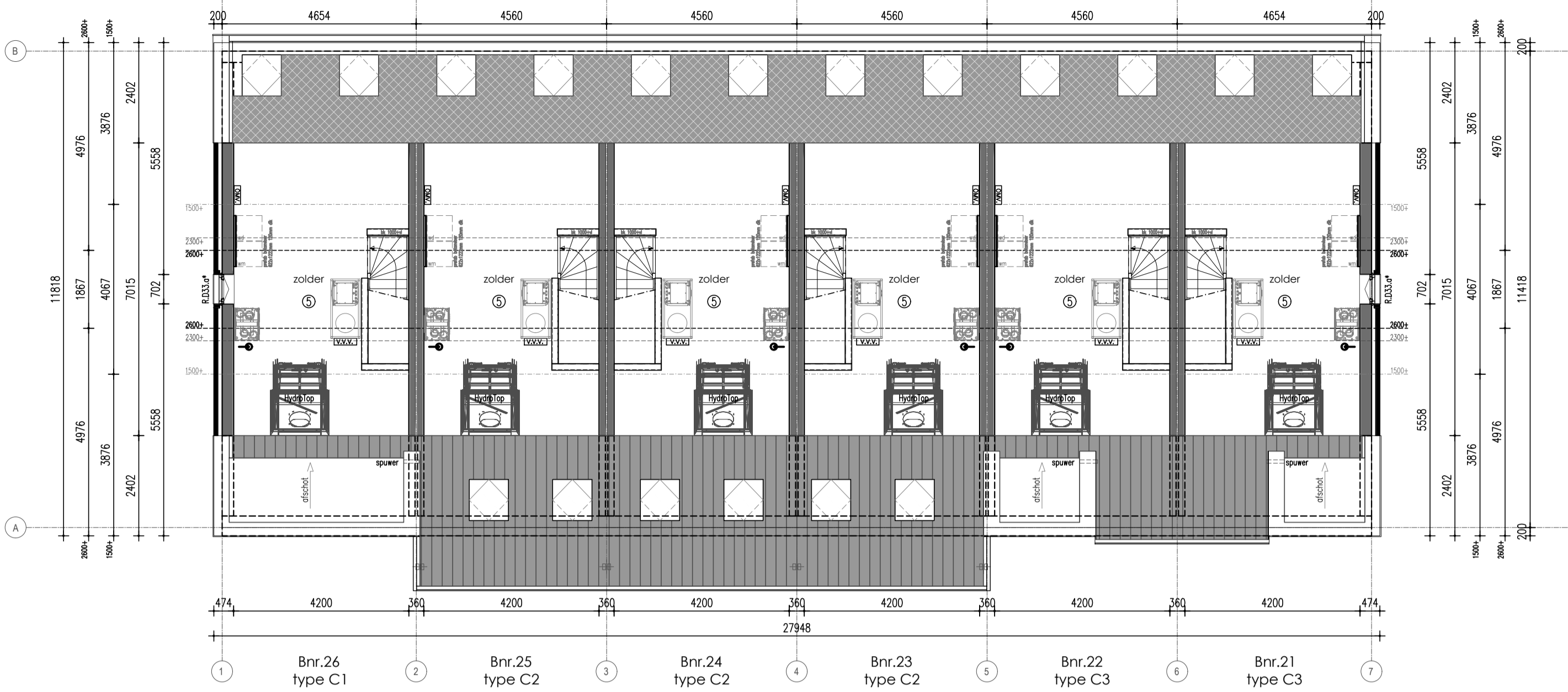
VDM Woningen  
 De Buorren 40a  
 9289 HH Drogenham

T 0512-571234  
 E info@vdmwoningen.nl  
 I www.vdmwoningen.nl

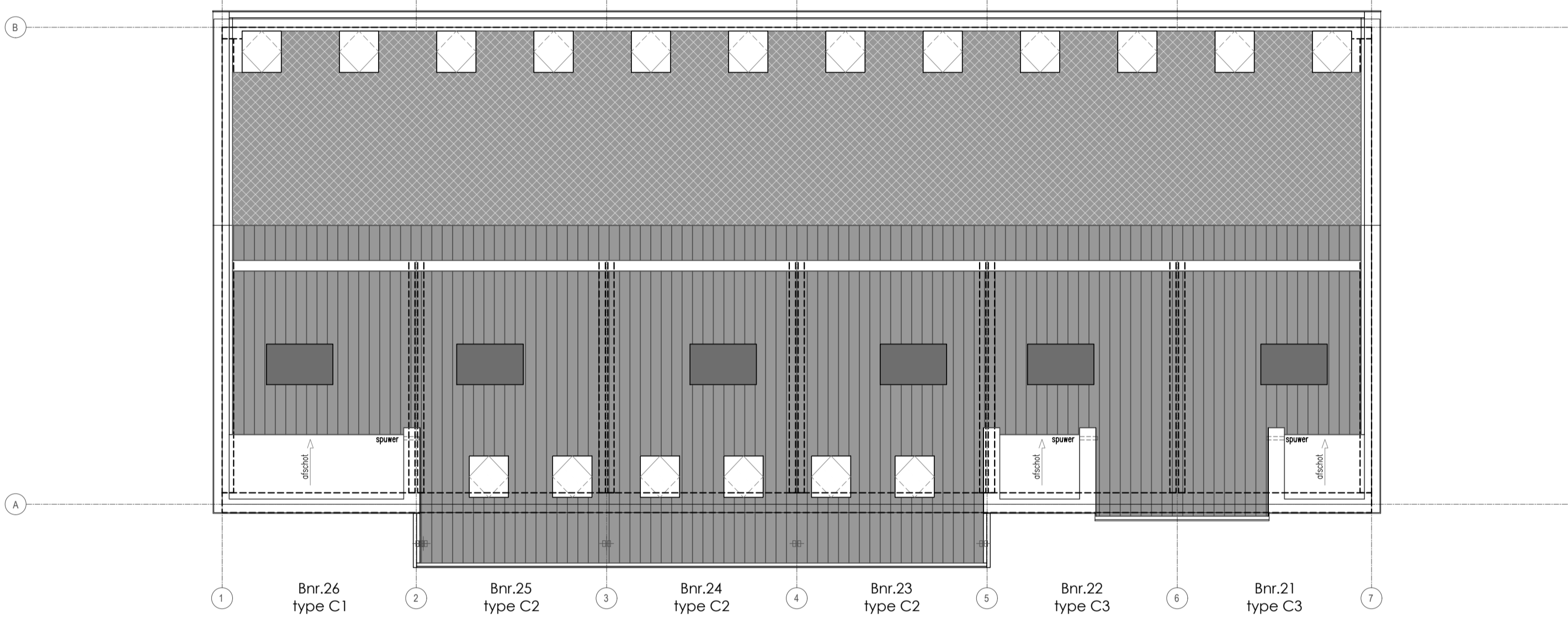


DISCLAIMER:  
 De maten op de tekeningen zijn circa-maten, tenzij anders aangegeven, in millimeters.  
 Bij de maatvoering is geen rekening gehouden met enige wandafwerking en spuitwerk.  
 Daarnaast kunnen zich tijdens de bouw veranderingen voordoen, die kunnen leiden tot maatverschillen.  
 De op tekening aangegeven elektrapunten en installaties, zijn indicatief en worden nader bepaald door de installateur / aannemer.  
 Er kan niet van tekening worden gemeten.  
 Aan de in de brochure artist impressions kunnen geen rechten worden ontleend, deze zijn indicatief.

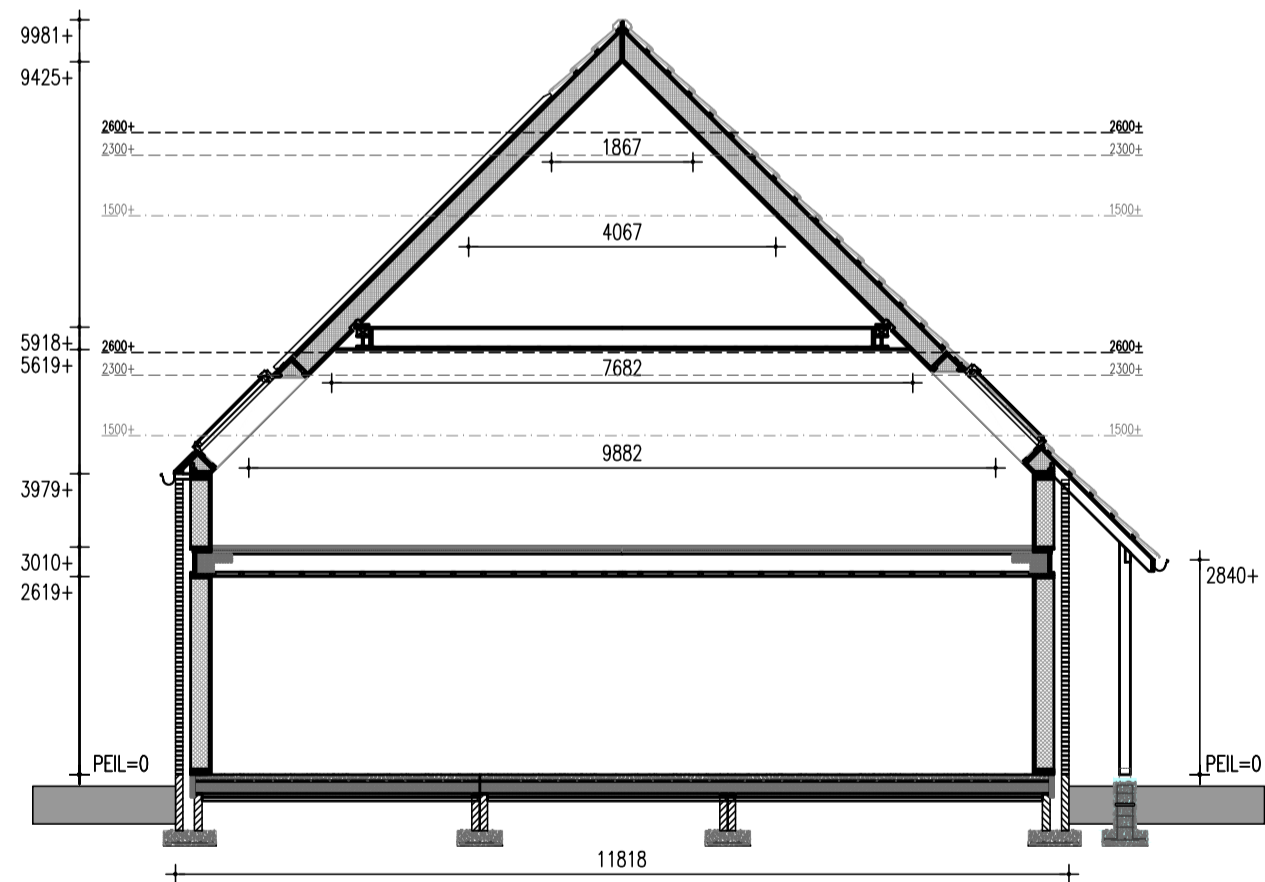




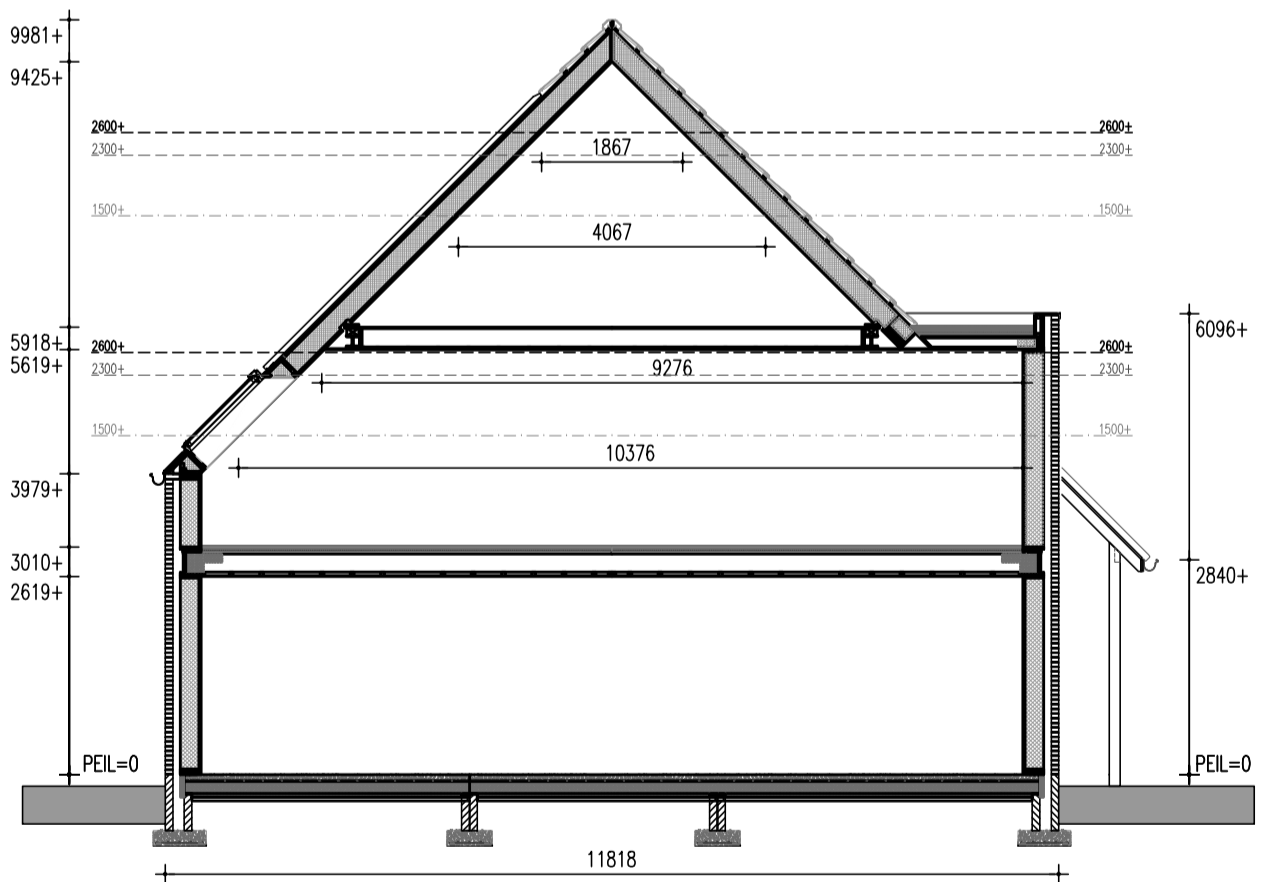
Zolder



Dak



PRINCIPE DOORSNEDE C2



PRINCIPE DOORSNEDE C1/C3

Renvooi

- HSB spouwmuur metselwerk Rc = 4,70 m<sup>2</sup>/W
- Begane grondvloer Rc = 3,70 m<sup>2</sup>/W
- Dakconstructie sporenkap Rc = 6,30 m<sup>2</sup>/W

\* Rookmelders volgens NEN 2555  
\* Inbraakwerendheids klasse 2

Ruimtebenaming volgens Bouwbesluit

- ① Verblifruimte
- ② Verkeersruimte
- ③ Toiletruimte
- ④ Badruimte
- ⑤ Geïsoleerde bergruimte
- ⑥ Technische ruimte
- ⑦ Onbenoemde ruimte (verwarmd)
- ⑧ Onbenoemde ruimte (onverwarmd)
- ⑨ Ongeïsoleerde bergruimte

Verklaring der tekens

- 100 mm HSB binnenwand, isolatie 70 mm
- 135mm HSB binnenwand, isolatie 120 mm
- 150 mm HSB binnenwand, isolatie 120 mm
- 180 mm HSB dragende binnenwand, isolatie 120 mm
- 180 mm HSB binnenwand, isolatie 120 mm
- 274 mm HSB wand, isolatie 240 mm
- 100 mm gevelmetselwerk
- doorvalveilig glas
- geluidwerende deur

- wm opstelplaats wasmachine
- wd opstelplaats wasdroger
- V V V verdeler vloerverwarming
- vloerverwarming
- radiator
- ⊕ afzuiging mv
- ⊖ inblaaspunt mv
- ⊞ verlaagd plafond
- OMV omvormer

Onderdeel Plattegronden en Doorsneden blok 07

Ontwerp

- Gewijzigd A
- B
- C
- D
- E
- F
- G

Datum 07-02-2024  
Schaal 1:100  
Paginaformaat A2  
Getekend A. Ivanova  
Adviseur J. Jongstra  
Werknummer 23566  
Bladnummer B2b-07

Project De Vierlanden

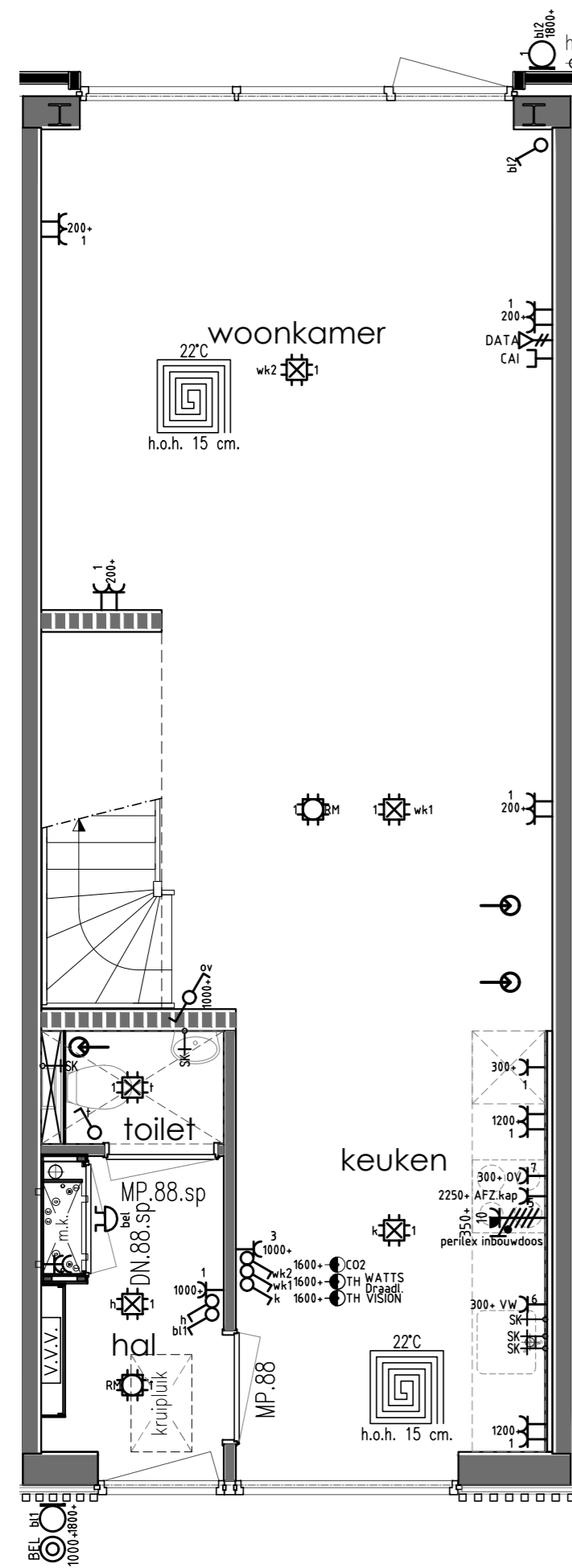
Opdrachtgever IJsseland Ontwikkeling b.v.  
Bergweg 24  
8271 CD IJsselmuiden  
Bouwplaats Ommen  
Gemeente Ommen

VDM Woningen  
De Buoren 40a  
9289 HH Drogenham

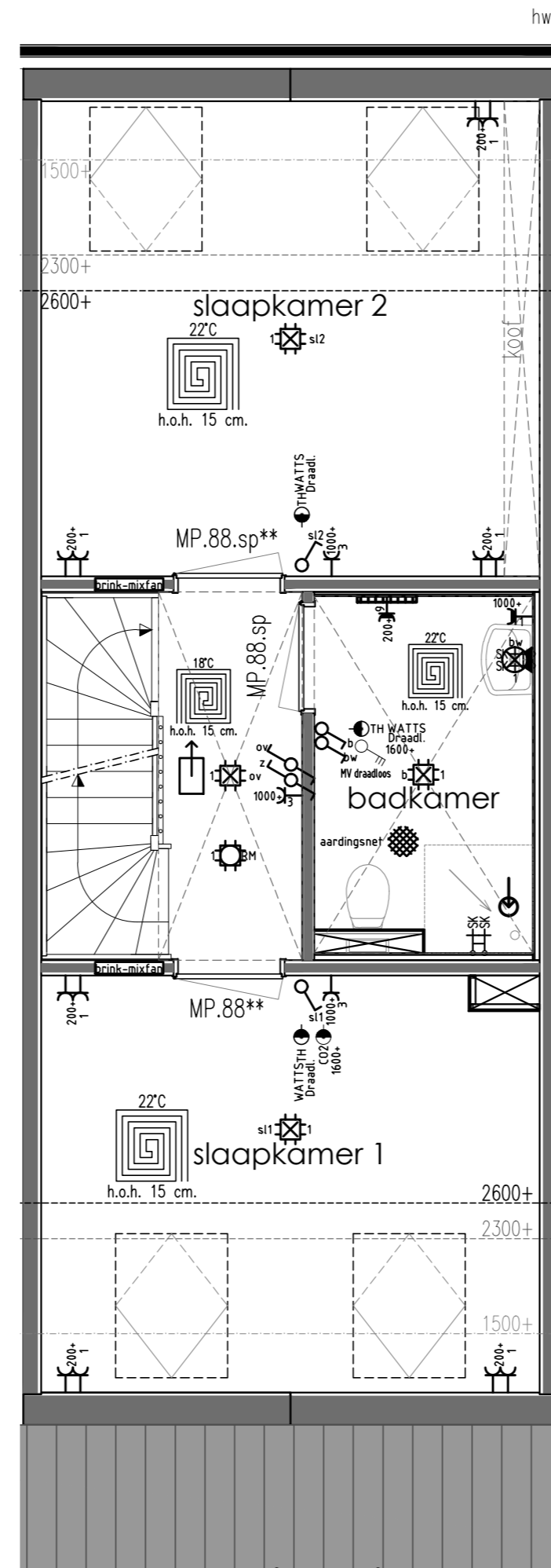
T 0512-571234  
E info@vdmwoningen.nl  
I www.vdmwoningen.nl



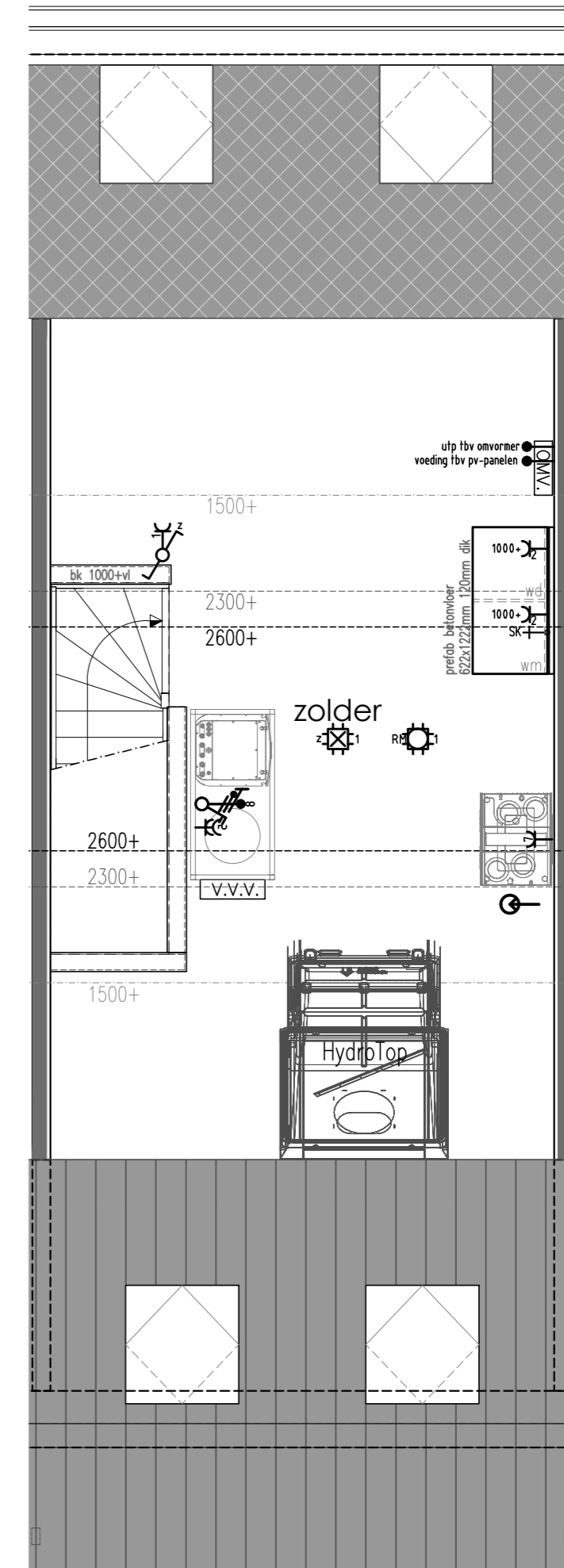
DISCLAIMER:  
De maten op de tekeningen zijn circa-maten, tenzij anders aangegeven, in millimeters.  
Bij de maatvoering is geen rekening gehouden met enige wandafwerking en spuitwerk.  
Daarnaast kunnen zich tijdens de bouw veranderingen voordoen, die kunnen leiden tot maatverschillen.  
De op tekening aangegeven elektrapunten en installaties, zijn indicatief en worden nader bepaald door de installateur / aannemer.  
Er kan niet van tekening worden gemeten.  
Aan de in de brochure artist impressions kunnen geen rechten worden ontleend, deze zijn indicatief.



Begane grond



Verdieping



Zolder

Renvooi Elektra, waterleiding en ventilatie conform NEN 1010 - 1006 - 1087

- |   |  |  |   |  |   |
|---|--|--|---|--|---|
| <ul style="list-style-type: none"> <li>Enkele wandcontactdoos</li> <li>Dubbele wandcontactdoos</li> <li>Dubbele wandcontactdoos opbouw</li> <li>Grondkabel op rol</li> <li>Thermostaat CV</li> <li>Rookmelder (NEN2555)</li> <li>Enkele WCD elektrisch koken</li> <li>Verdeelkast</li> <li>Centraaldoos</li> <li>Lichtpunt</li> </ul> | <ul style="list-style-type: none"> <li>Binnenlamp wand aansluiting</li> <li>Buitenlamp wand aansluiting</li> <li>Spot</li> <li>Spot aansluitpunt</li> <li>Loze leiding tbv .....</li> <li>Bedrade leiding tbv .....</li> <li>Enkele schakelaar</li> <li>Enkele schakelaar met dimmer</li> <li>Wisselschakelaar</li> <li>Kruisschakelaar</li> </ul> | <ul style="list-style-type: none"> <li>Trekschakelaar</li> <li>Schakelaar MV 3-polig</li> <li>(Op-neer) schakelaar tbv screen(s)</li> <li>Sensor schakelaar</li> <li>Loze leiding tbv CAI</li> <li>Loze leiding tbv CAI</li> <li>Bedrade leiding tbv telefoon</li> <li>Loze leiding tbv telefoon</li> <li>Bedrade leiding tbv data</li> <li>Loze leiding tbv data</li> </ul> | <ul style="list-style-type: none"> <li>Deurbel</li> <li>Druknop bel</li> <li>Filter alarm</li> <li>PIR detector</li> <li>Bewegingsmelder</li> <li>Sirene</li> <li>Inbraakcentrale</li> <li>Codebedieningspaneel</li> <li>CV</li> <li>HR-combiketel</li> <li>Warmtepomp</li> </ul> | <ul style="list-style-type: none"> <li>Uitblaasventiel vloer</li> <li>Uitblaasventiel plafond</li> <li>Inblaaspunten MV</li> <li>Afzuigpunten MV</li> <li>Centraal bedieningspaneel Co2</li> <li>Co2 sensor</li> <li>Vorstbeveiliging incl. EWCD</li> <li>WTW Warmte terugwin unit</li> <li>Stopkraan</li> <li>Kraan wasmachine</li> </ul> | <ul style="list-style-type: none"> <li>Tapkraan close-in boiler</li> <li>Buitenkraan</li> <li>Omvormer</li> <li>Afgedopte leiding tbv .....</li> <li>Uitstortgootsteen koud water</li> <li>Uitstortgootsteen koud/warm water</li> <li>Radiator</li> <li>Verdeler vloerverwarming</li> <li>Vloerputje</li> </ul> |
|---|--|--|---|--|---|

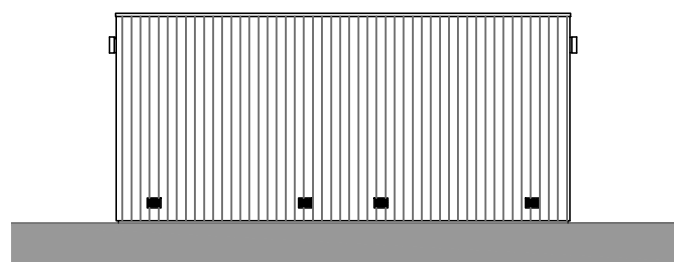
DISCLAIMER:  
 De maten op de tekeningen zijn circa-maten, tenzij anders aangegeven, in millimeters.  
 Bij de maatvoering is geen rekening gehouden met enige wandafwerking en spuitwerk.  
 Daarnaast kunnen zich tijdens de bouw veranderingen voordoen, die kunnen leiden tot maatverschillen.  
 De op tekening aangegeven elektrapunten en installaties, zijn indicatief en worden nader bepaald door de installateur / aannemer.  
 Er kan niet van tekening worden gemeten.  
 Aan de in de brochure artist impressions kunnen geen rechten worden ontleend, deze zijn indicatief.

Onderdeel	Electra bnr. 24	Project	De Vierlanden
Ontwerp	Gewijzigd A	Datum	07-02-2024
	B	Schaal	1:50
	C	Paginaformaat	A2
	D	Getekend	A. Ivanova
	E	Adviseur	J. Jongsma
	F	Opdrachtgever	IJsseland Ontwikkeling b.v.
	G	Bouwplaats	Ommen
		Gemeente	Ommen
			8271 CD IJsselmuiden
		Bladnummer	T123-24
		Werknnummer	23566

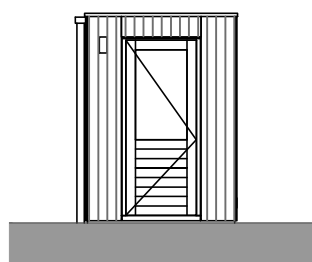
VDM Woningen  
 De Buorren 40a  
 9289 HH Drogenham

T 0512-571234  
 E info@vdmwoningen.nl  
 I www.vdmwoningen.nl

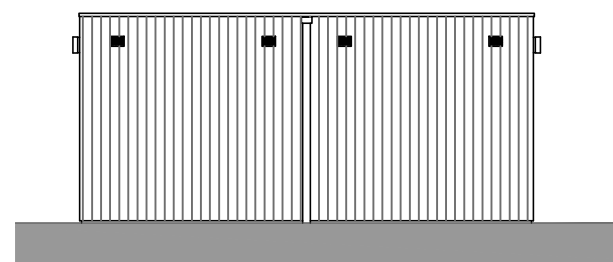




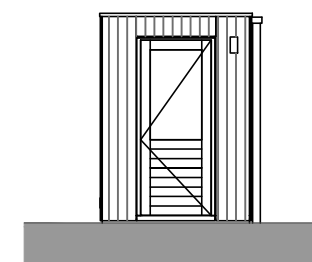
Voorgevel (tuinzijde)  
1:100



Linker zijgevel  
1:100



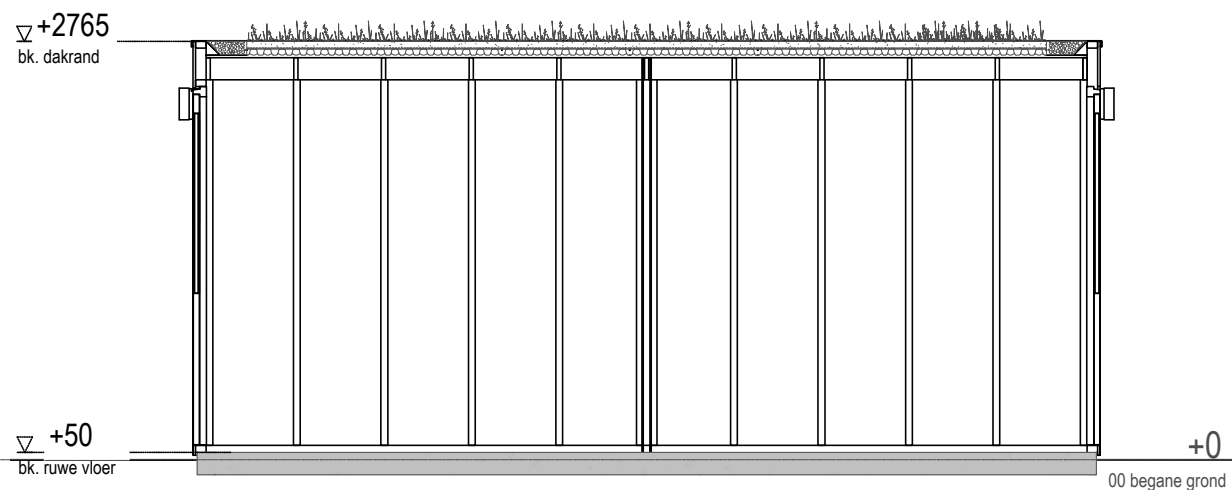
Achtergevel  
1:100



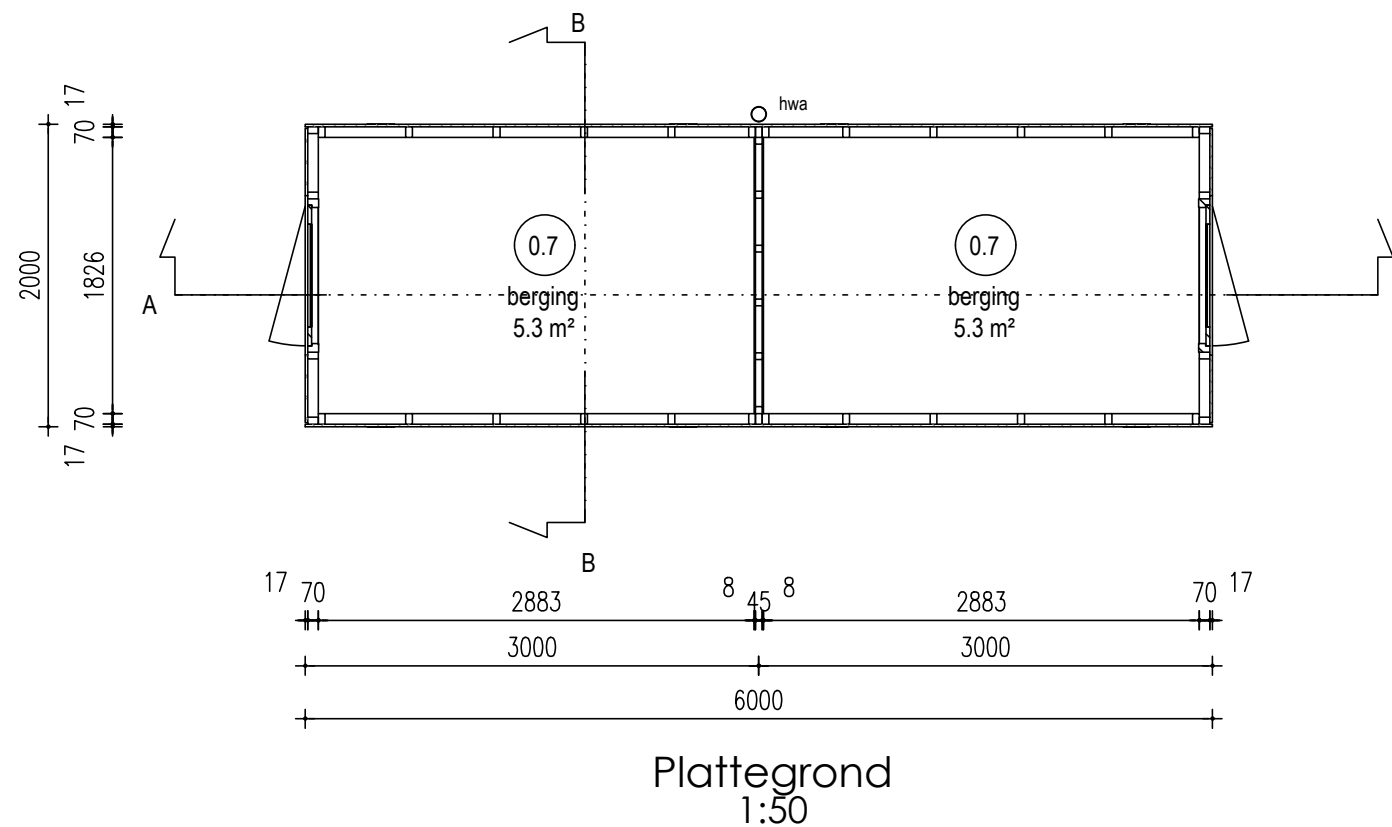
Rechter zijgevel  
1:100

Opbouw groen dak:

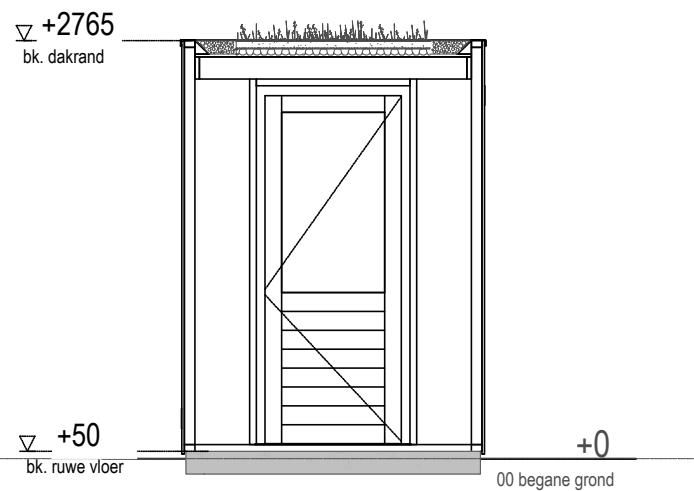
- sedumcassettes
- bitumineuze dakbedekking
- underlayment
- houten balklaag



Doorsnede A  
1:50



Plattegrond  
1:50



Doorsnede B  
1:50

Onderdeel Buitenberging rijwoningen

Ontwerp

Gewijzigd A

B

C

D

E

F

G

Datum

07-02-2024

Schaal

1:100/50

Paginaformaat

A3

Getekend

A. Ivanova

Adviseur

J. Jongsmā

Werknummer

23566

Bladnummer

BRG-06-07

Project

De Vierlanden

Opdrachtgever

IJsselland Ontwikkeling b.v.

Bergweg 24

8271 CD IJsselmuiden

Bouwplaats

Ommen

Gemeente

Ommen

VDM Woningen  
De Buorren 40a  
9289 HH Drogenham

T 0512-571234  
E info@vdmwoningen.nl  
I www.vdmwoningen.nl

