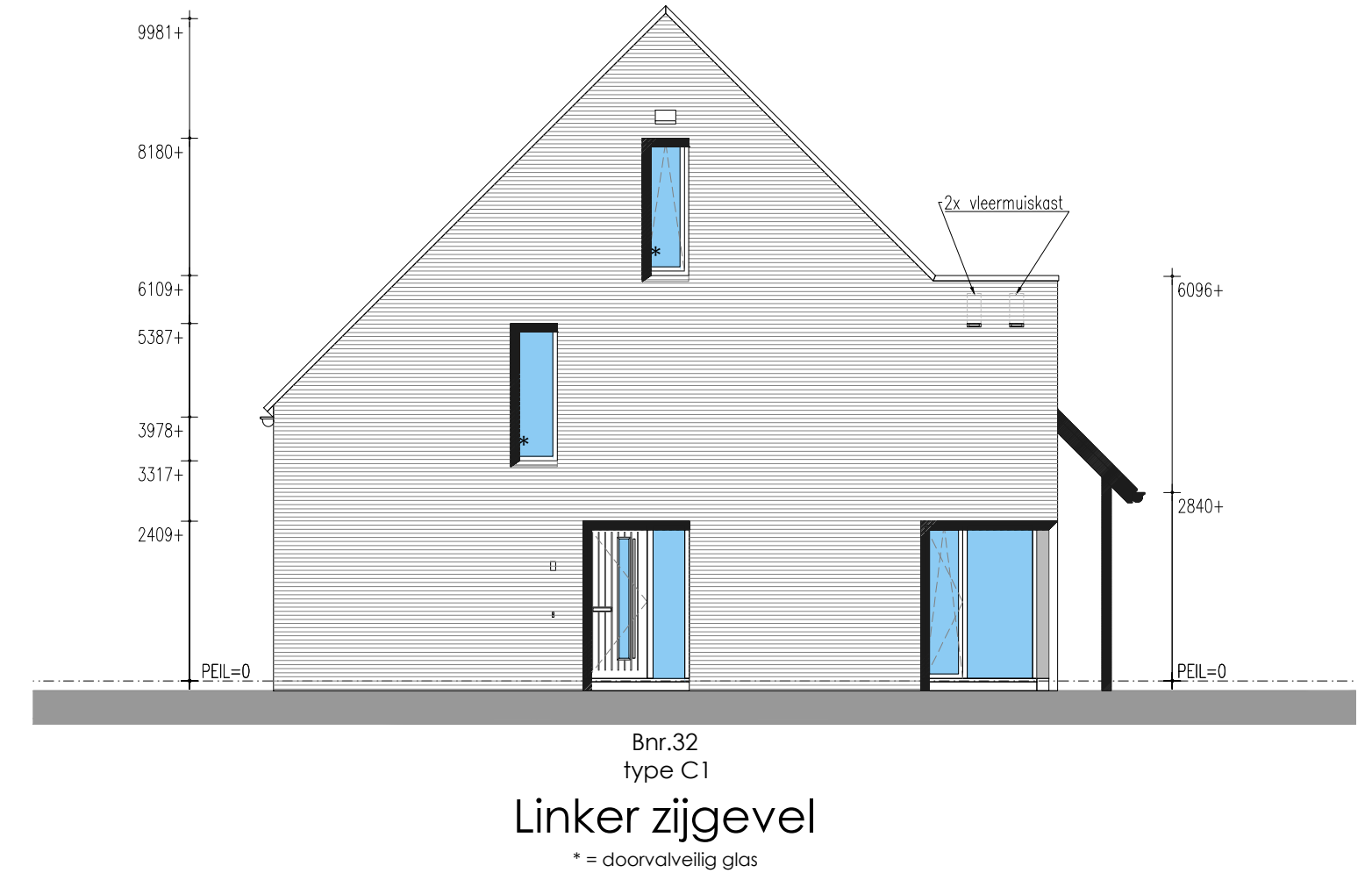


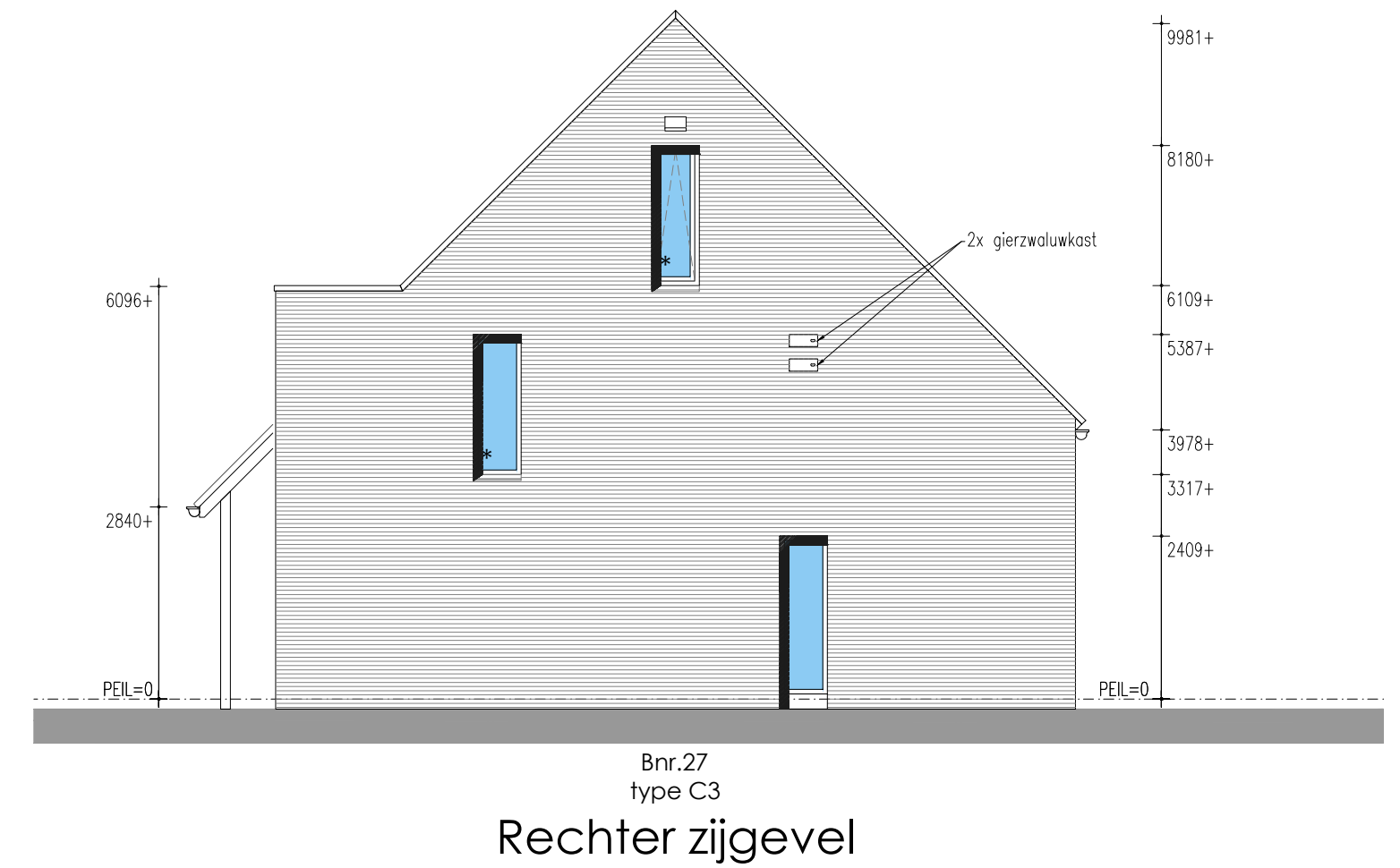
Voorgevel  
\* = doorveilig glas



Linker zijgevel  
\* = doorveilig glas



Achtergevel  
\* = doorveilig glas



Rechter zijgevel  
\* = doorveilig glas

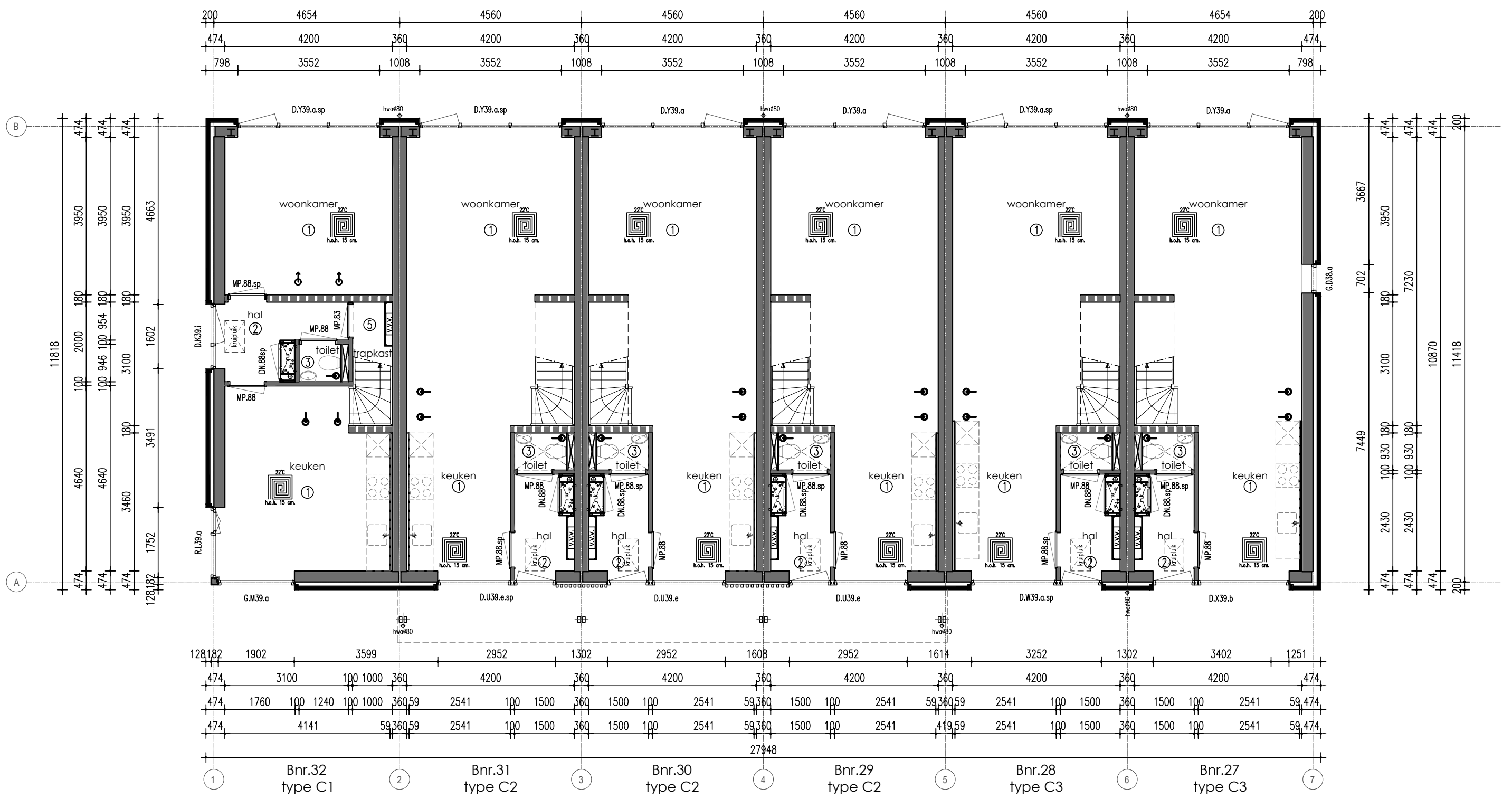
**DISCLAIMER:**  
De maten op de tekeningen zijn circa-maten, tenzij anders aangegeven, in millimeters.  
Bij de maatvoering is geen rekening gehouden met enige wandafwerking en spuitwerk.  
Daarnaast kunnen zich tijdens de bouw veranderingen voordoen, die kunnen leiden tot maatverschillen.  
De op tekening aangegeven elektrapunten en installaties, zijn indicatief en worden nader bepaald door de installateur / aannemer.  
Er kan niet van tekening worden gemeten.  
Aan de in de brochure artist impressions kunnen geen rechten worden ontleed, deze zijn indicatief.

<b>Onderdeel</b> Gevels blok 06		<b>Project</b> De Vierlanden	
<b>Ontwerp</b>	Gewijzigd A B C D E F G	<b>Datum</b> 07-02-2024 <b>Schaal</b> 1:100 <b>Paginaformaat</b> A2 <b>Getekend</b> A. Ivanova <b>Adviseur</b> J. Jongma <b>Werknummer</b> 23566	<b>Opdrachtgever</b> IJsseland Ontwikkeling b.v. Bergweg 24 8271 CD IJsselmuiden <b>Bouwplaats</b> Ommen <b>Gemeente</b> Ommen

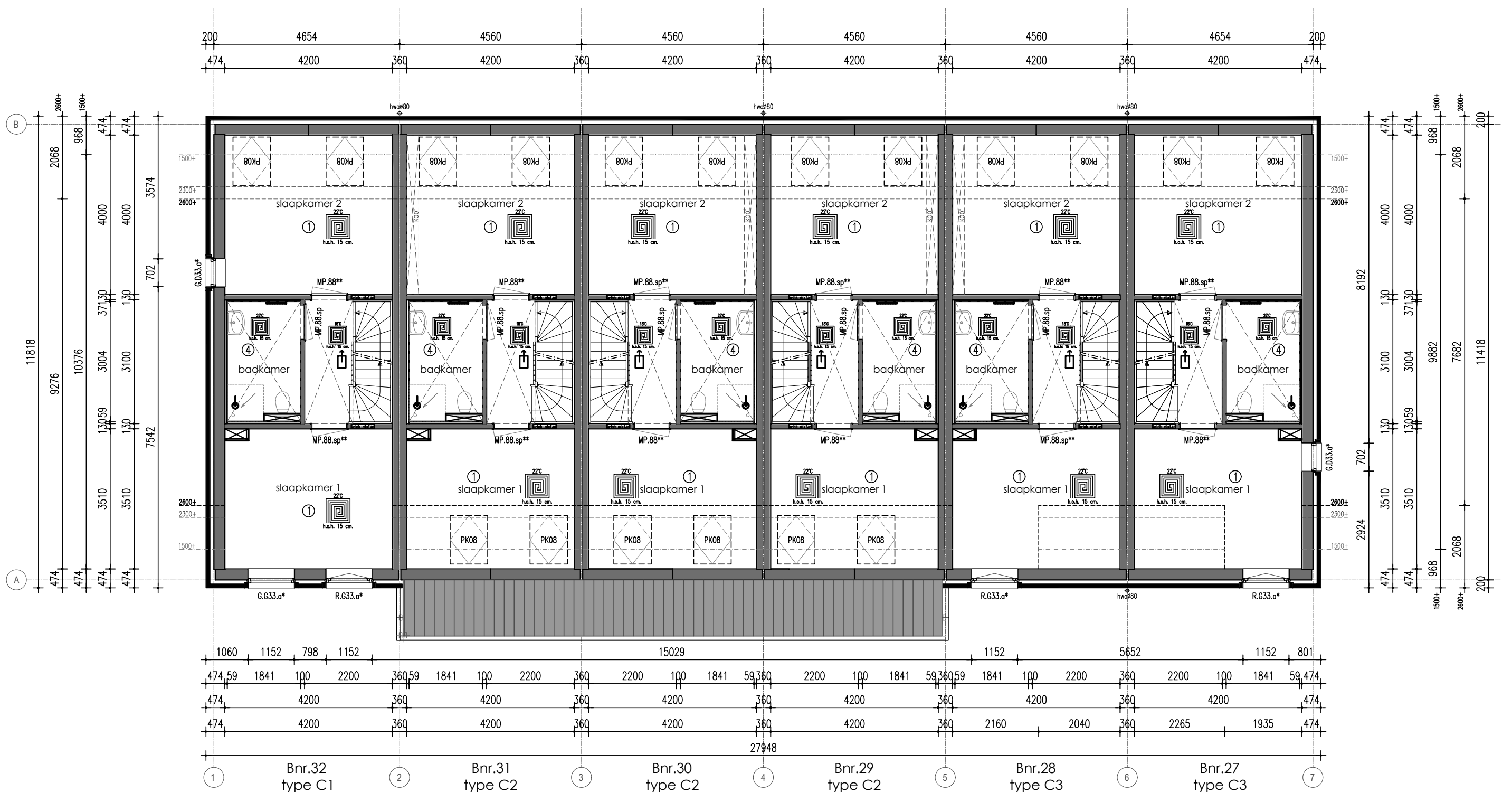
VDM Woningen  
De Buoren 40a  
9289 HH Drogeham

T 0512-571234  
E info@vdmwoningen.nl  
I www.vdmwoningen.nl





Begane grond



Verdieping

Renvooi

- HSB spouwmuur metselwerk Rc = 4,70 m2K/W
- Begane grondvloer Rc = 3,70 m2K/W
- Dakconstructie sporenkap Rc = 6,30 m2K/W

\* Rookmelders volgens NEN 2555  
 \* Inbraakwerendheids klasse 2

Ruimtenaming volgens Bouwbesluit

- ① Verblifruimte
- ② Verkeersruimte
- ③ Toiletruimte
- ④ Badruimte
- ⑤ Geïsoleerde bergruimte
- ⑥ Technische ruimte
- ⑦ Onbenoemde ruimte (verwarmd)
- ⑧ Onbenoemde ruimte (onverwarmd)
- ⑨ Ongeïsoleerde bergruimte

Verklaring der tekens

- 100 mm HSB binnenwand, isolatie 70 mm
- 135mm HSB binnenwand, isolatie 120 mm
- 150 mm HSB binnenwand, isolatie 120 mm
- 180 mm HSB dragende binnenwand, isolatie 120 mm
- 180 mm HSB binnenwand, isolatie 120 mm
- 274 mm HSB wand, isolatie 240 mm
- 100 mm gevelmetselwerk
- \* doorvaalveilig glas
- \*\* geluidwerende deur

- wm opstelplaats wasmachine
- wd opstelplaats wasdroger
- VVV verdelers vloerverwarming
- vierkwadranten vloerverwarming
- radiator
- atzuiging mv
- inblaaspunt mv
- verlaagd plafond
- omvormer

Onderdeel Plattegronden blok 06

Project De Vierlanden

Ontwerp Gewijzigd A, B, C, D, E, F, G

Datum 07-02-2024  
 Schaal 1:100  
 Paginaformaat A2  
 Getekend A. Ivanova  
 Adviseur J. Jongsmma  
 Werknummer 23566

Opdrachtgever IJsselmeer Ontwikkeling b.v.  
 Bergweg 24  
 8271 CD IJsselmuiden  
 Bouwplaats Ommen  
 Gemeente Ommen

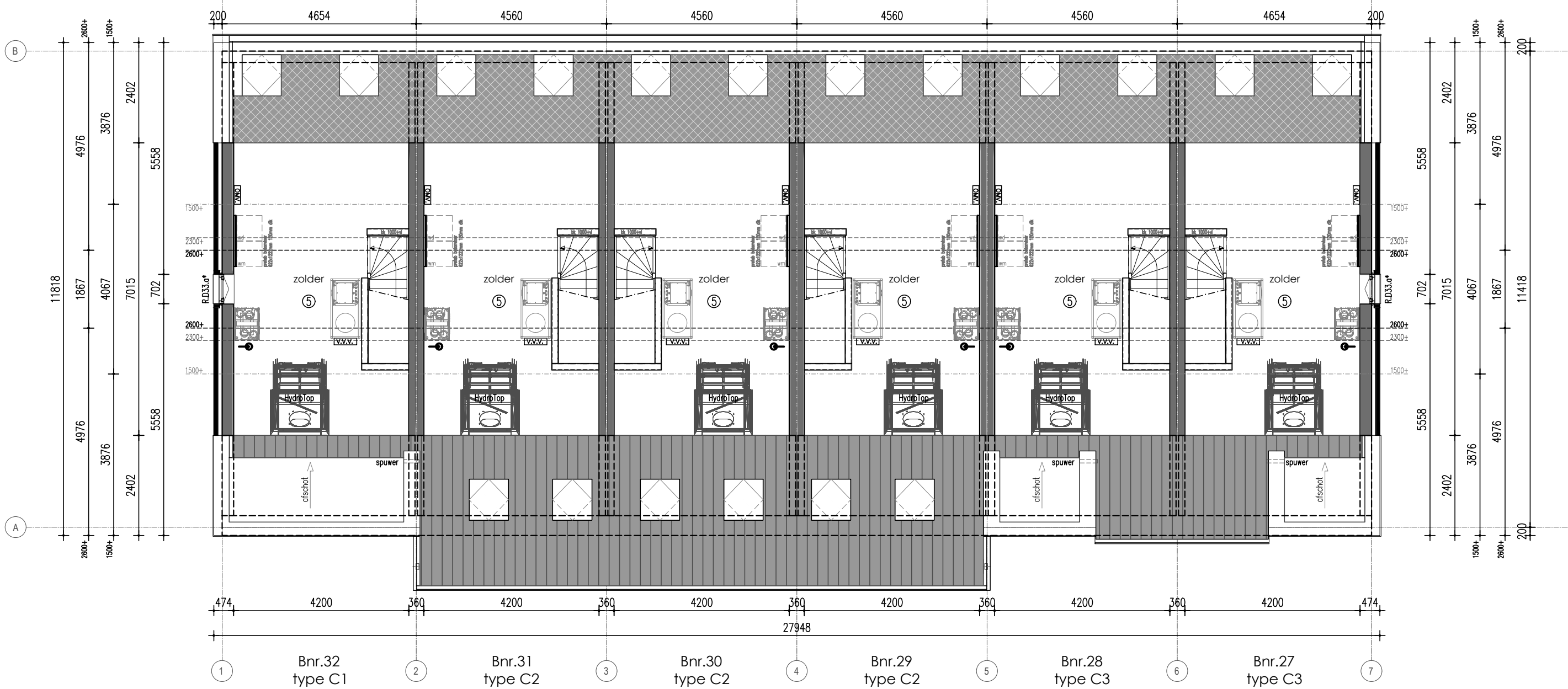
VDM Woningen  
 De Boorren 40a  
 9289 HH Drogenham

T 0512-571234  
 E info@vdmwoningen.nl  
 I www.vdmwoningen.nl

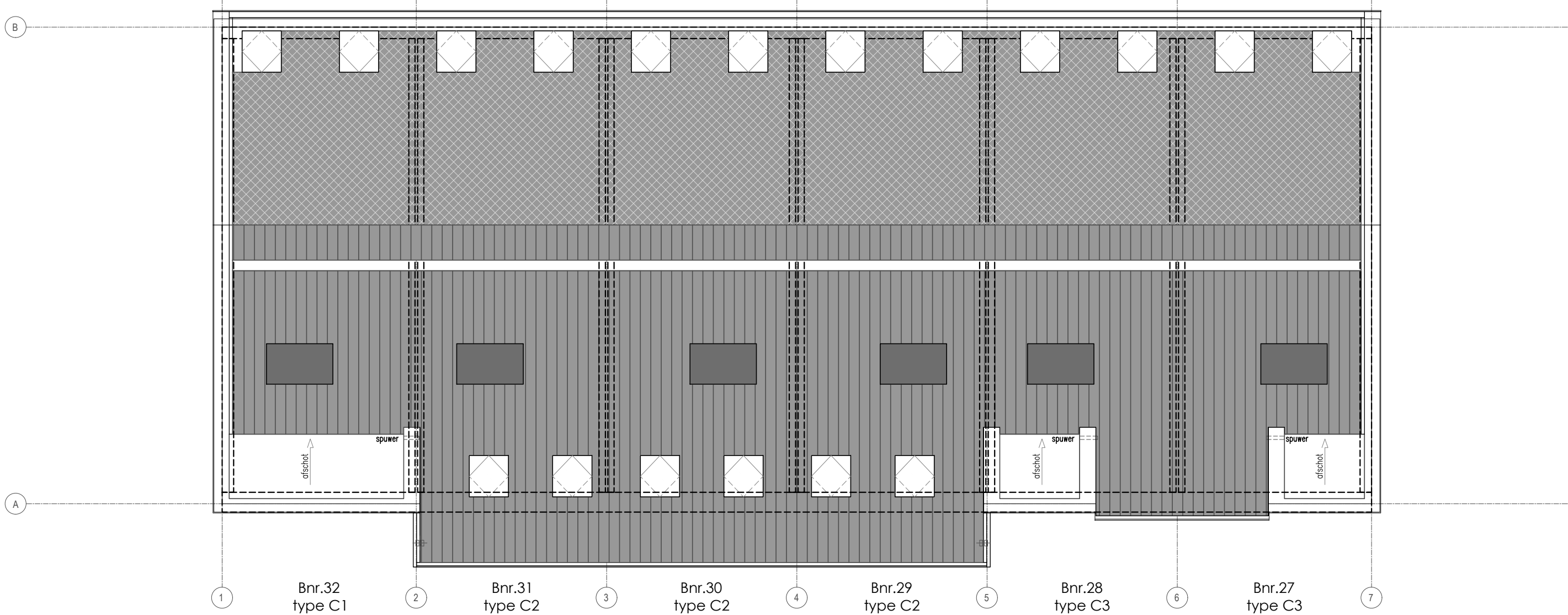


DISCLAIMER:  
 De maten op de tekeningen zijn circa-maten, tenzij anders aangegeven, in millimeters.  
 Bij de maatvoering is geen rekening gehouden met enige wandafwerking en spuitwerk.  
 Daarnaast kunnen zich tijdens de bouw veranderingen voordoen, die kunnen leiden tot maatverschillen.  
 De op tekening aangegeven elektrapunten en installaties, zijn indicatief en worden nader bepaald door de installateur / aannemer.  
 Er kan niet van tekening worden gemeten.  
 Aan de in de brochure artist impressions kunnen geen rechten worden ontleend, deze zijn indicatief.

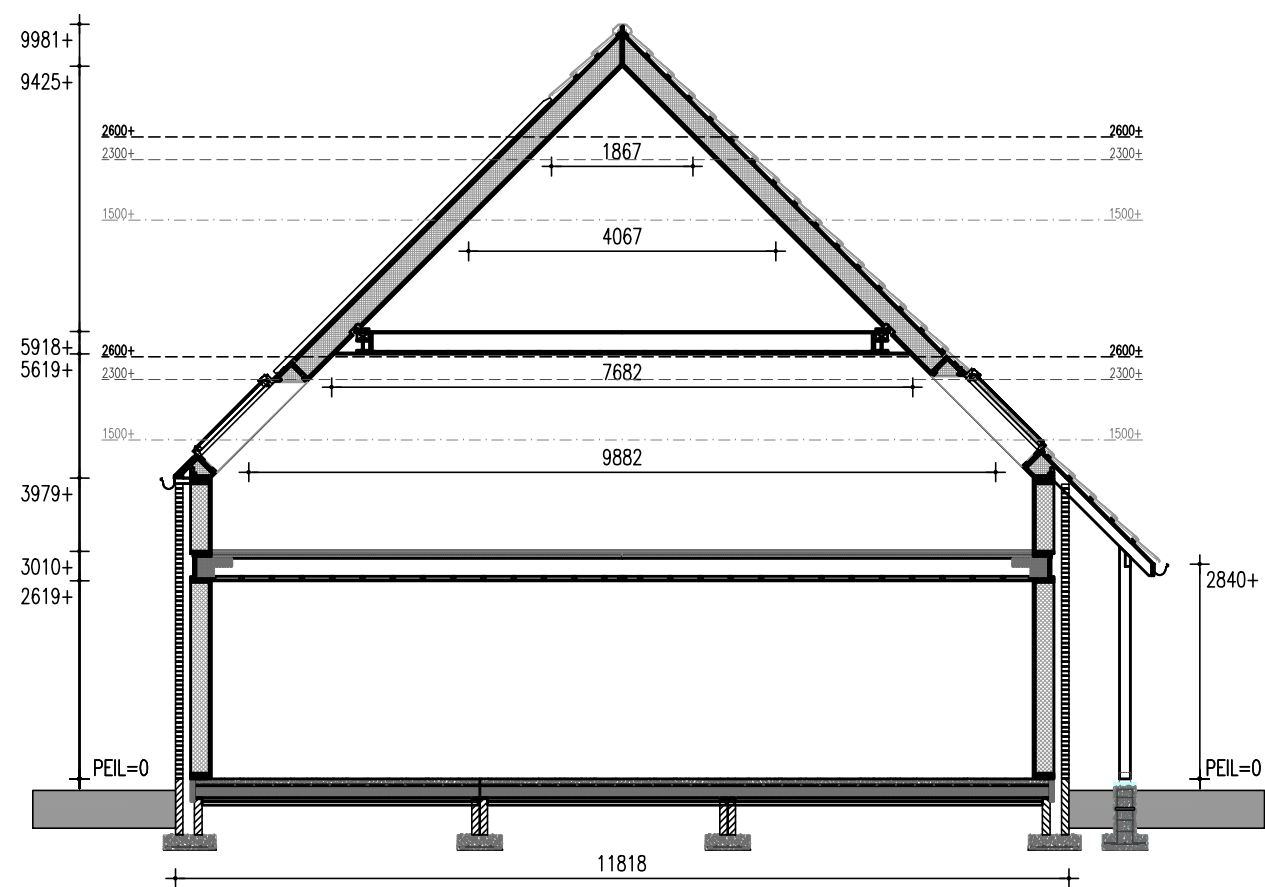




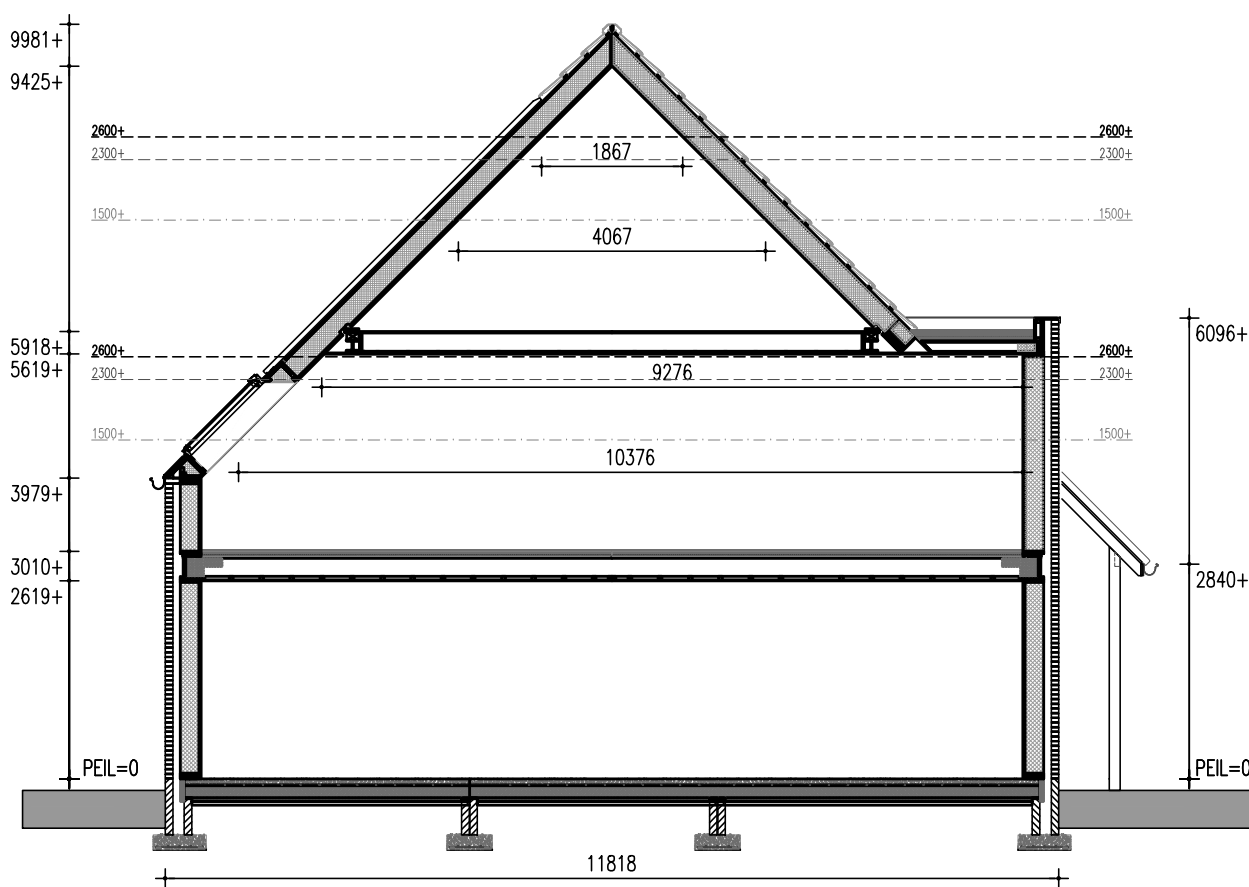
Zolder



Dak



PRINCIPE DOORSNEDE C2



PRINCIPE DOORSNEDE C1/C3

Renvooi

- HSB spouwmuur metselwerk  $R_c = 4,70 \text{ m}^2\text{K/W}$
- Begane grondvloer  $R_c = 3,70 \text{ m}^2\text{K/W}$
- Dakconstructie sporenkap  $R_c = 6,30 \text{ m}^2\text{K/W}$

\* Rookmelders volgens NEN 2555  
\* Inbraakwerendheids klasse 2

Ruimtebenaming volgens Bouwbesluit

- ① Verblifruimte
- ② Verkeersruimte
- ③ Toiletruimte
- ④ Badruimte
- ⑤ Geïsoleerde bergruimte
- ⑥ Technische ruimte
- ⑦ Onbenoemde ruimte (verwarmd)
- ⑧ Onbenoemde ruimte (onverwarmd)
- ⑨ Ongeïsoleerde bergruimte

Verklaring der tekens

- 100 mm HSB binnenwand, isolatie 70 mm
- 135mm HSB binnenwand, isolatie 120 mm
- 150 mm HSB binnenwand, isolatie 120 mm
- 180 mm HSB dragende binnenwand, isolatie 120 mm
- 180 mm HSB binnenwand, isolatie 120 mm
- 274 mm HSB wand, isolatie 240 mm
- 100 mm gevelmetselwerk
- doorvalveilig glas
- geluidwerende deur

- wm opstelplaats wasmachine
- wd opstelplaats wasdroger
- verdelers vloerverwarming
- vloerverwarming
- radiator
- afzuiging mv
- inblaaspunt mv
- verlaagd plafond
- omvormer

Onderdeel Plattegronden en Doorsneden blok 06

Ontwerp

- Gewijzigd A
- B
- C
- D
- E
- F
- G

Datum 07-02-2024  
Schaal 1:100  
Paginaformaat A2  
Getekend A. Ivanova  
Adviseur J. Jongsmma  
Werknummer 23566  
Bladnummer B2b-06

Project De Vierlanden

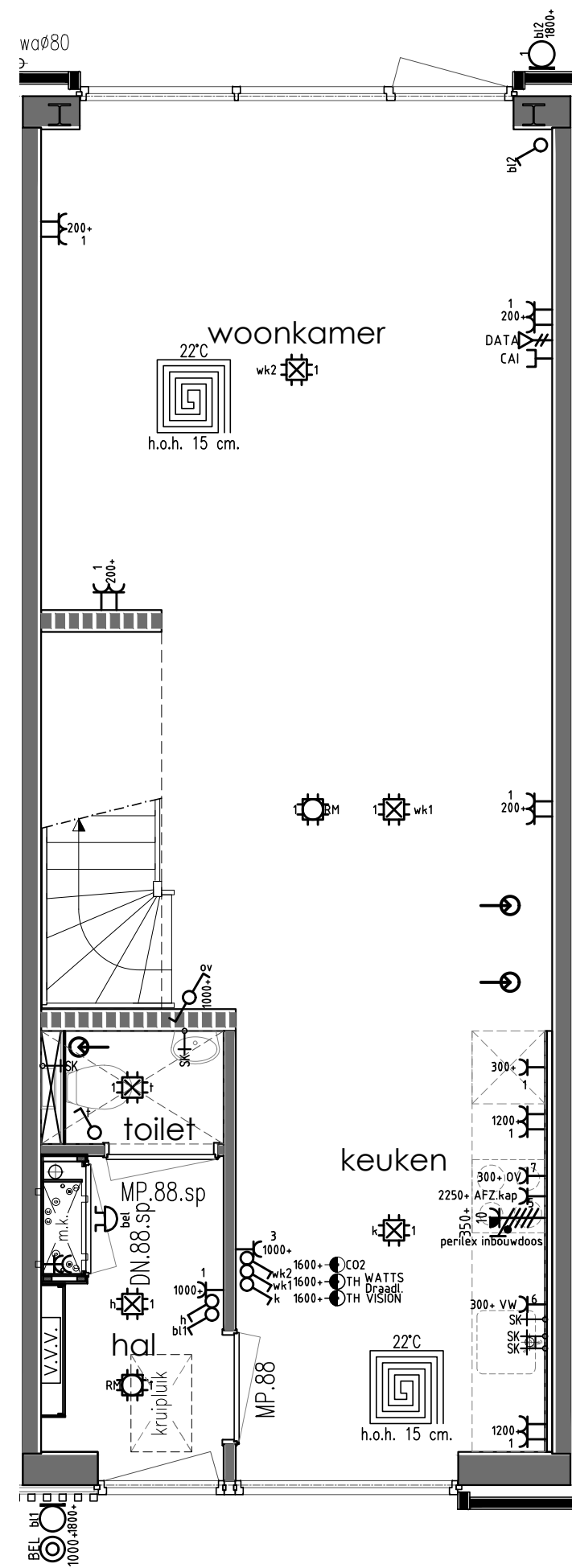
Opdrachtgever IJsselland Ontwikkeling b.v.  
Bergweg 24  
8271 CD IJsselmuiden  
Bouwplaats Ommen  
Gemeente Ommen

VDM Woningen  
De Buoren 40a  
9289 HH Drogenham

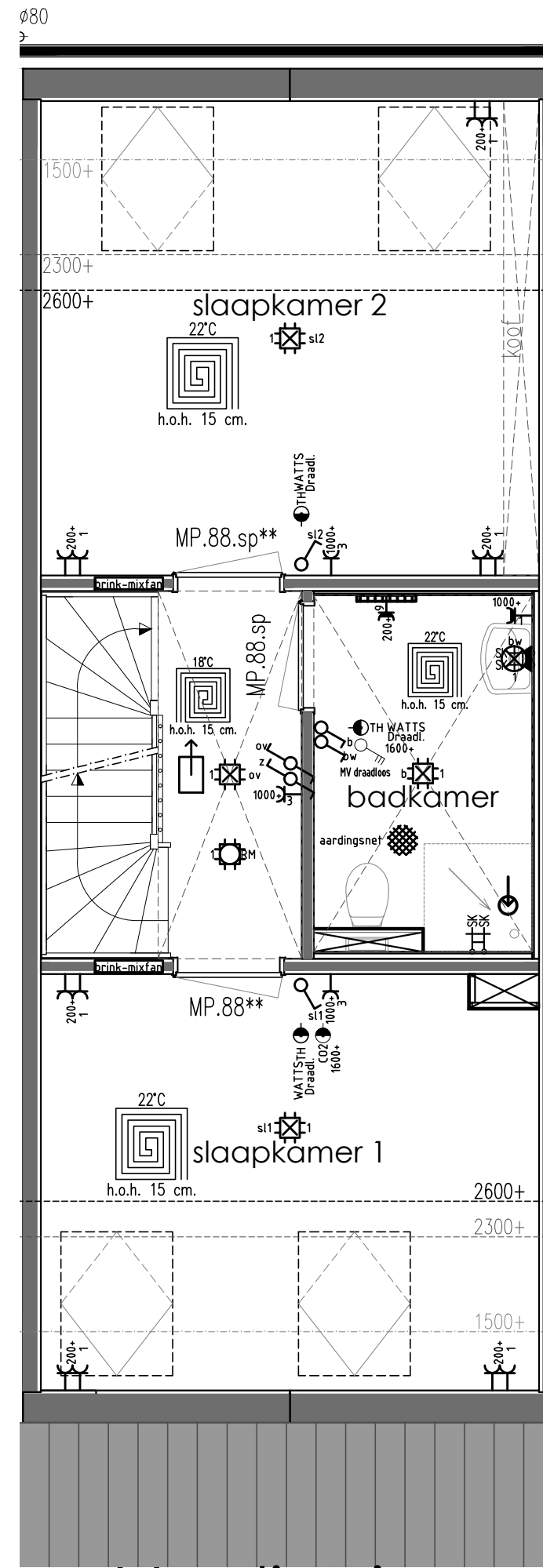
T 0512-571234  
E info@vdmwoningen.nl  
I www.vdmwoningen.nl



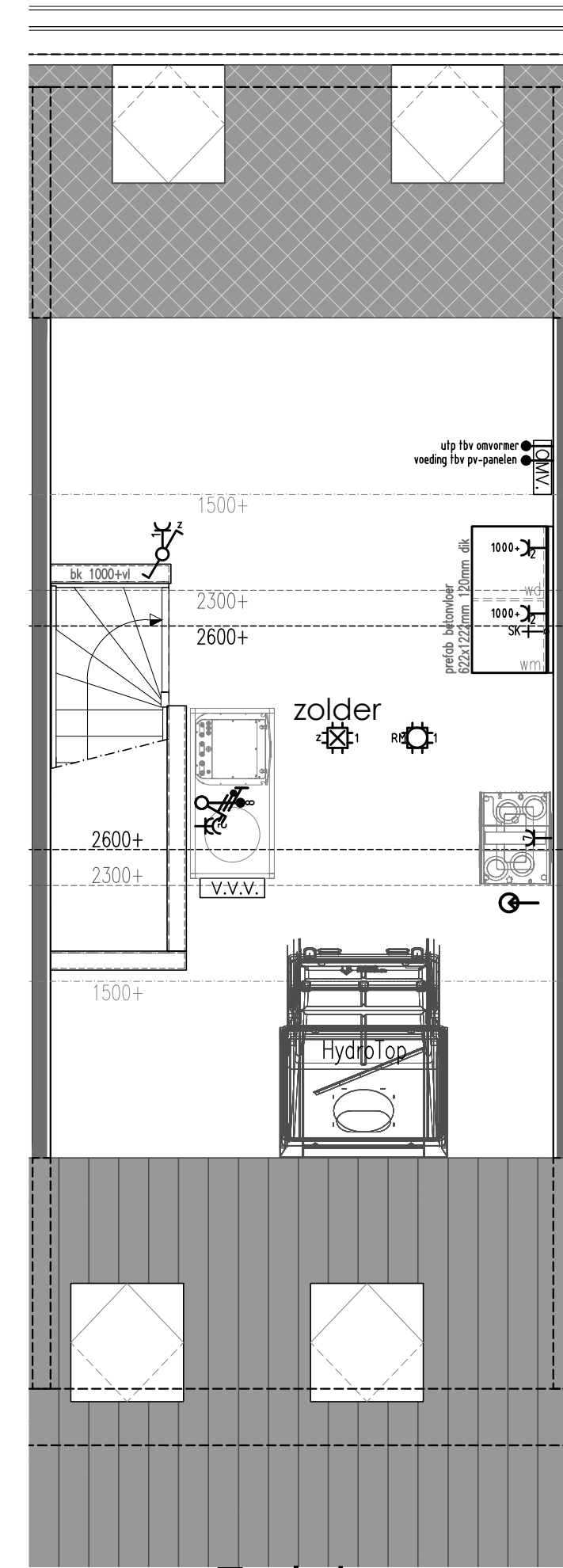
DISCLAIMER:  
De maten op de tekeningen zijn circa-maten, tenzij anders aangegeven, in millimeters.  
Bij de maatvoering is geen rekening gehouden met enige wandafwerking en spuitwerk.  
Daarnaast kunnen zich tijdens de bouw veranderingen voordoen, die kunnen leiden tot maatverschillen.  
De op tekening aangegeven elektrapunten en installaties, zijn indicatief en worden nader bepaald door de installateur / aannemer.  
Er kan niet van tekening worden gemeten.  
Aan de in de brochure artist impressions kunnen geen rechten worden ontleend, deze zijn indicatief.



Begane grond



Verdieping



Zolder

Renvooi Elektra, waterleiding en ventilatie conform NEN 1010 - 1006 - 1087

- |   |  |  |   |  |   |
|---|--|--|---|--|---|
| <ul style="list-style-type: none"> <li>Enkele wandcontactdoos</li> <li>Dubbele wandcontactdoos</li> <li>Dubbele wandcontactdoos opbouw</li> <li>Grondkabel op rol</li> <li>Thermostaat CV</li> <li>Rookmelder (NEN2555)</li> <li>Enkele WCD elektrisch koken</li> <li>Verdeelkast</li> <li>Centraaldoos</li> <li>Lichtpunt</li> </ul> | <ul style="list-style-type: none"> <li>Binnenlamp wand aansluiting</li> <li>Buitenlamp wand aansluiting</li> <li>Spot</li> <li>Spot aansluitpunt</li> <li>Loze leiding tbv .....</li> <li>Bedrade leiding tbv .....</li> <li>Enkele schakelaar</li> <li>Enkele schakelaar met dimmer</li> <li>Wisselschakelaar</li> <li>Kruisschakelaar</li> </ul> | <ul style="list-style-type: none"> <li>Trekschakelaar</li> <li>Schakelaar MV 3-polig</li> <li>(Op-neer) schakelaar tbv screen(s)</li> <li>Sensor schakelaar</li> <li>Loze leiding tbv CAI</li> <li>Loze leiding tbv CAI</li> <li>Bedrade leiding tbv telefoon</li> <li>Loze leiding tbv telefoon</li> <li>Bedrade leiding tbv data</li> <li>Loze leiding tbv data</li> </ul> | <ul style="list-style-type: none"> <li>Deurbel</li> <li>Druknop bel</li> <li>Filter alarm</li> <li>PIR detector</li> <li>Bewegingsmelder</li> <li>Sirene</li> <li>Inbraakcentrale</li> <li>Codebedieningspaneel</li> <li>CV</li> <li>HR-combiketel</li> <li>Warmtepomp</li> </ul> | <ul style="list-style-type: none"> <li>Uitblaasventiel vloer</li> <li>Uitblaasventiel plafond</li> <li>Inblaaspunten MV</li> <li>Afzuigpunten MV</li> <li>Centraal bedieningspaneel Co2</li> <li>Co2 sensor</li> <li>Vorstbeveiliging incl. EWCD</li> <li>WTW Warmte terugwin unit</li> <li>Stopkraan</li> <li>Kraan wasmachine</li> </ul> | <ul style="list-style-type: none"> <li>Tapkraan close-in boiler</li> <li>Buitenkraan</li> <li>Omvormer</li> <li>Afgedopte leiding tbv .....</li> <li>Uitstortgootsteen koud water</li> <li>Uitstortgootsteen koud/warm water</li> <li>Radiator</li> <li>Verdeler vloerverwarming</li> <li>Vloerputje</li> </ul> |
|---|--|--|---|--|---|

DISCLAIMER:

De maten op de tekeningen zijn circa-maten, tenzij anders aangegeven, in millimeters.  
 Bij de maatvoering is geen rekening gehouden met enige wandafwerking en spuitwerk.  
 Daarnaast kunnen zich tijdens de bouw veranderingen voordoen, die kunnen leiden tot maatverschillen.  
 De op tekening aangegeven elektrapunten en installaties, zijn indicatief en worden nader bepaald door de installateur / aannemer.  
 Er kan niet van tekening worden gemeten.  
 Aan de in de brochure artist impressions kunnen geen rechten worden ontleend, deze zijn indicatief.

Onderdeel Electra bnr. 29

Ontwerp	Gewijzigd	A
		B
		C
		D
		E
		F
		G

Datum	07-02-2024
Schaal	1:50
Paginaformaat	A2
Getekend	A. Ivanova
Adviseur	J. Jongsma
Werknnummer	23566
Bladnummer	T123-29

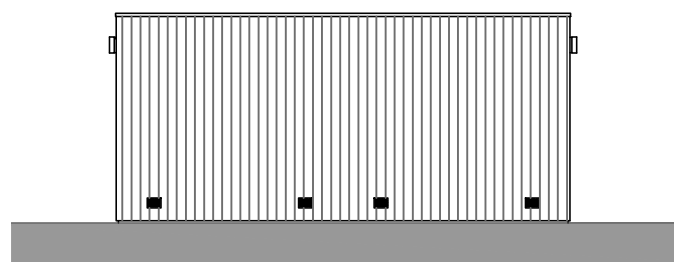
Project De Vierlanden

Opdrachtgever	IJsseland Ontwikkeling b.v.
	Bergweg 24
	8271 CD IJsselmuiden
Bouwplaats	Ommen
Gemeente	Ommen

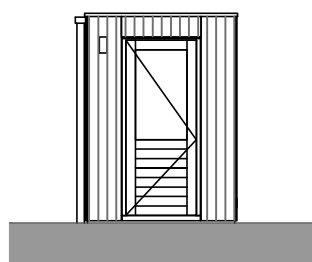
VDM Woningen  
 De Buorren 40a  
 9289 HH Drogenham

T 0512-571234  
 E info@vdmwoningen.nl  
 I www.vdmwoningen.nl

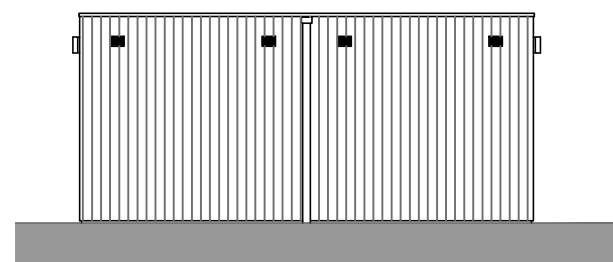




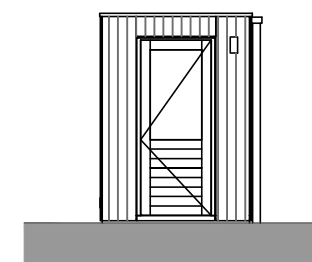
Voorgevel (tuinzijde)  
1:100



Linker zijgevel  
1:100



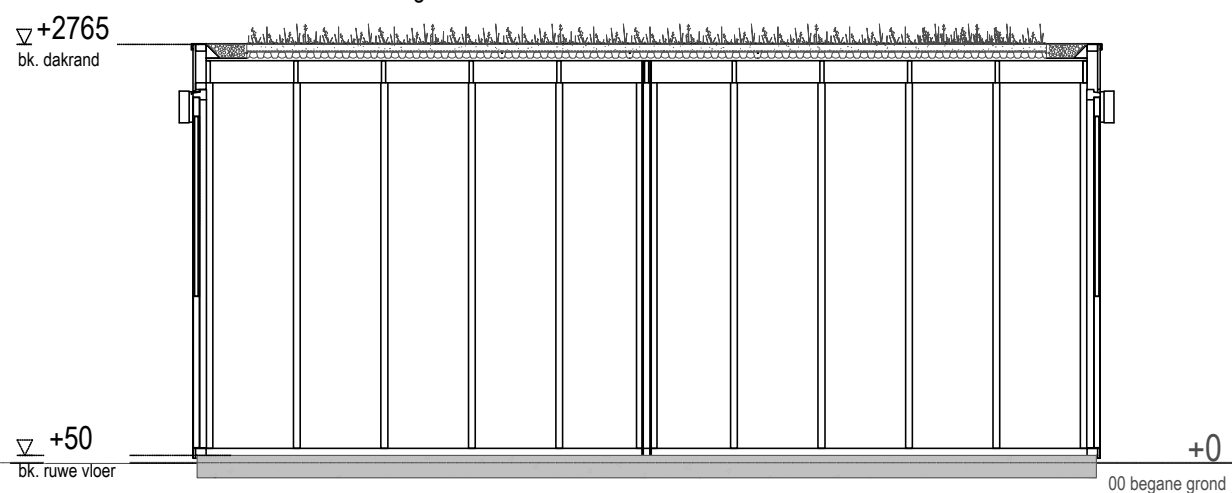
Achtergevel  
1:100



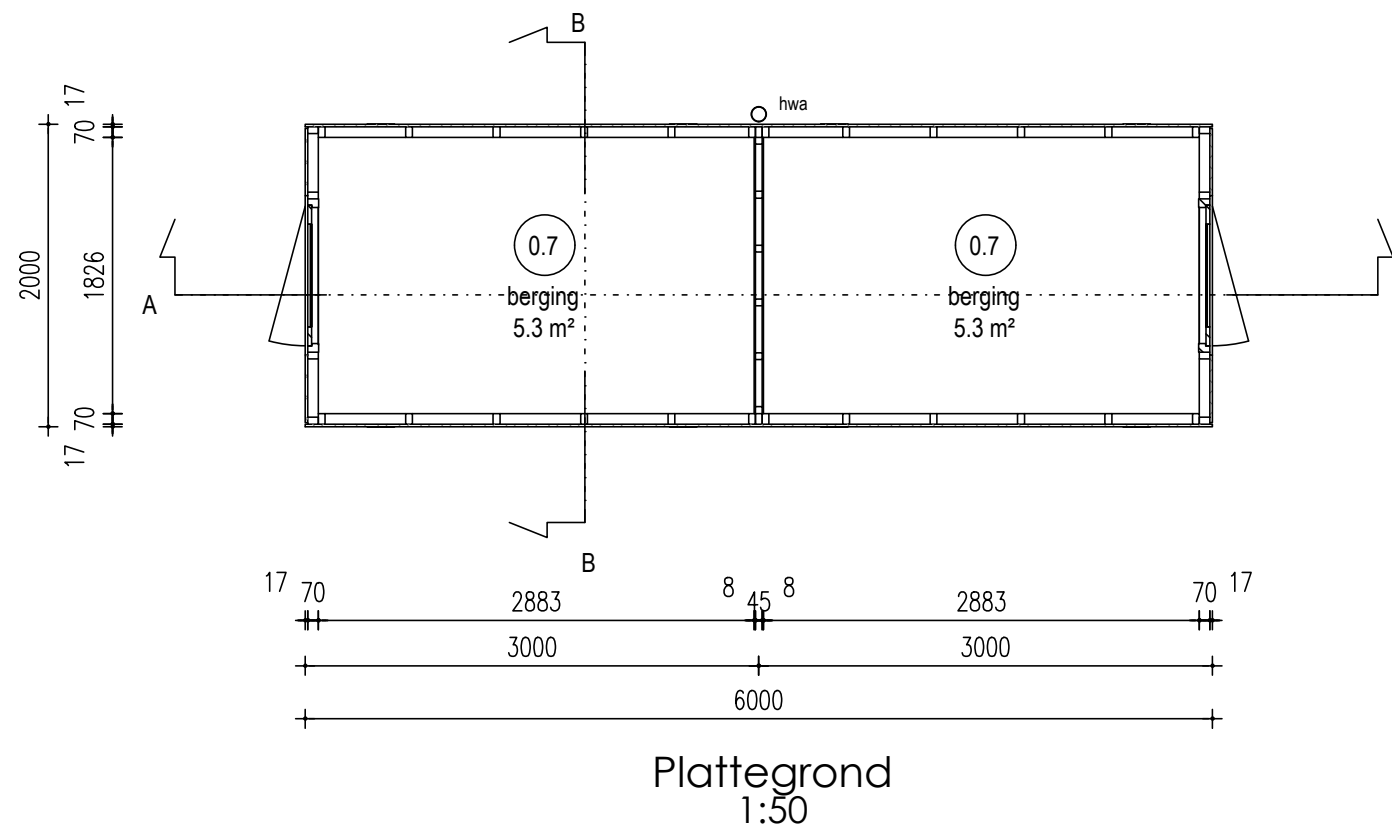
Rechter zijgevel  
1:100

Opbouw groen dak:

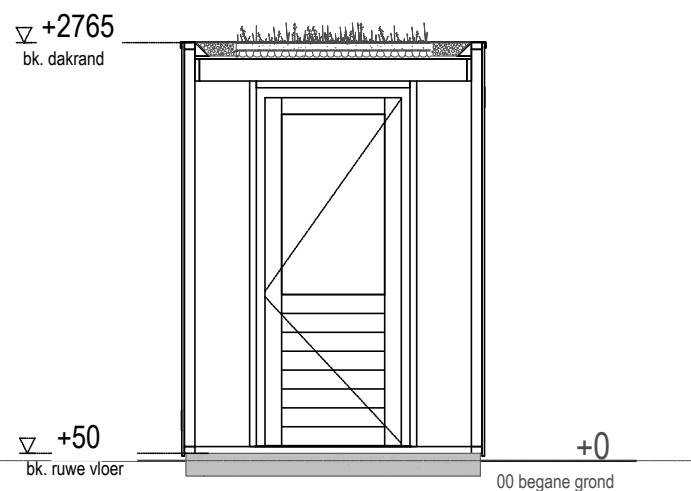
- sedumcassettes
- bitumineuze dakbedekking
- underlayment
- houten balklaag



Doorsnede A  
1:50



Plattegrond  
1:50



Doorsnede B  
1:50

Onderdeel Buitenberging rijwoningen

Ontwerp	Gewijzigd	A
		B
		C
		D
		E
		F
		G

Datum	07-02-2024
Schaal	1:100/50
Paginaformaat	A3
Getekend	A. Ivanova
Adviseur	J. Jongsmā
Werknummer	23566
Bladnummer	BRG-06-07

Project De Vierlanden

Opdrachtgever	IJsselland Ontwikkeling b.v.
	Bergweg 24
	8271 CD IJsselmuiden
Bouwplaats	Ommen
Gemeente	Ommen

VDM Woningen  
De Buorren 40a  
9289 HH Drogenham

T 0512-571234  
E info@vdmwoningen.nl  
I www.vdmwoningen.nl

