

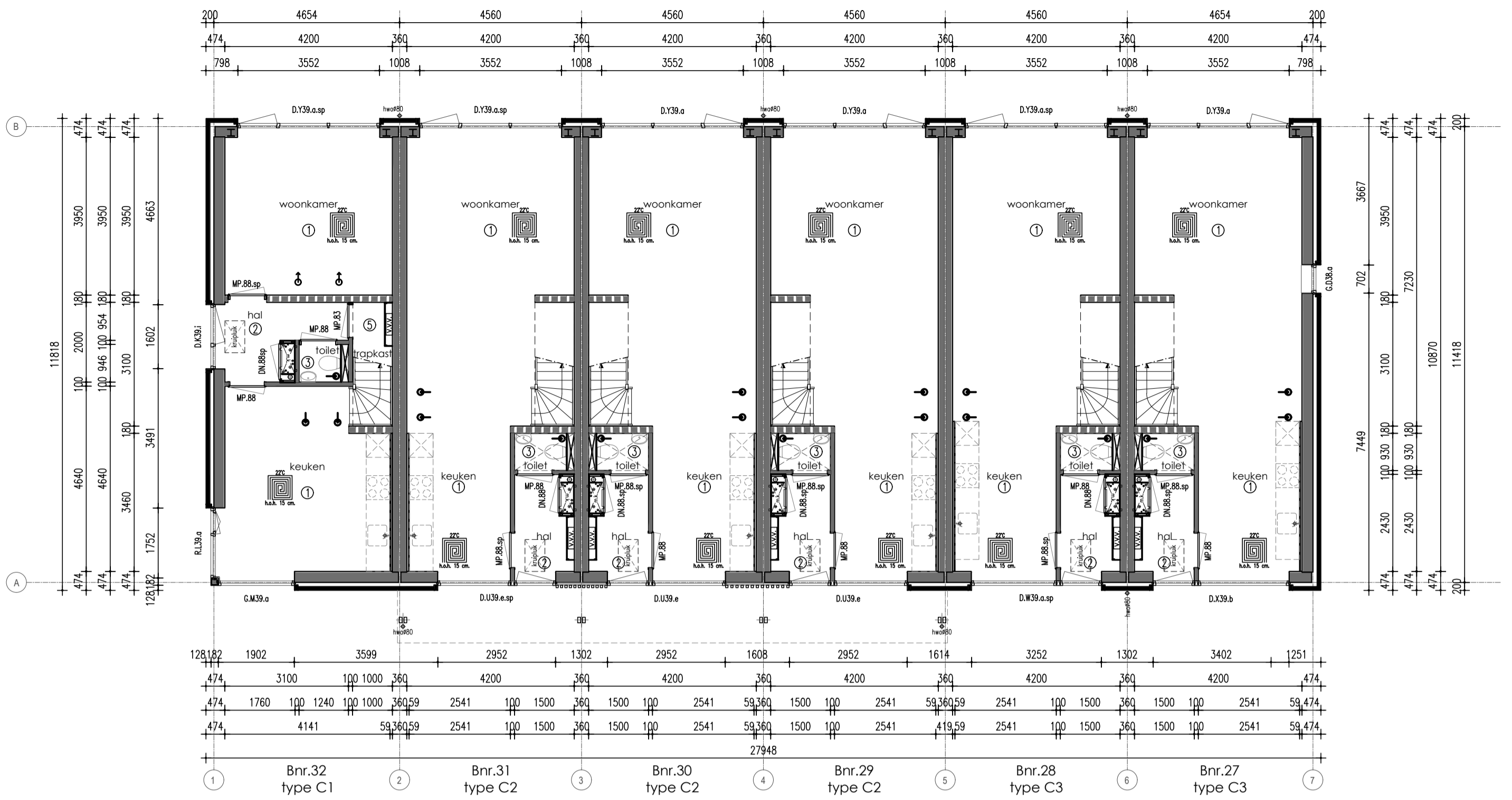
**DISCLAIMER:**  
De maten op de tekeningen zijn circa-maten, tenzij anders aangegeven, in millimeters.  
Bij de maatvoering is geen rekening gehouden met enige wandafwerking en spuitwerk.  
Daarnaast kunnen zich tijdens de bouw veranderingen voordoen, die kunnen leiden tot maatverschillen.  
De op tekening aangegeven elektrapunten en installaties, zijn indicatief en worden nader bepaald door de installateur / aannemer.  
Er kan niet van tekening worden gemeten.  
Aan de in de brochure artist impressions kunnen geen rechten worden ontleed, deze zijn indicatief.

<b>Onderdeel</b> Gevels blok 06		<b>Project</b> De Vierlanden	
<b>Ontwerp</b>	Gewijzigd A B C D E F G	<b>Datum</b> 07-02-2024 <b>Schaal</b> 1:100 <b>Paginaformaat</b> A2 <b>Getekend</b> A. Ivanova <b>Adviseur</b> J. Jongma <b>Werknummer</b> 23566	<b>Opdrachtgever</b> IJsselLand Ontwikkeling b.v. Bergweg 24 8271 CD IJsselmuiden <b>Bouwplaats</b> Ommen <b>Gemeente</b> Ommen

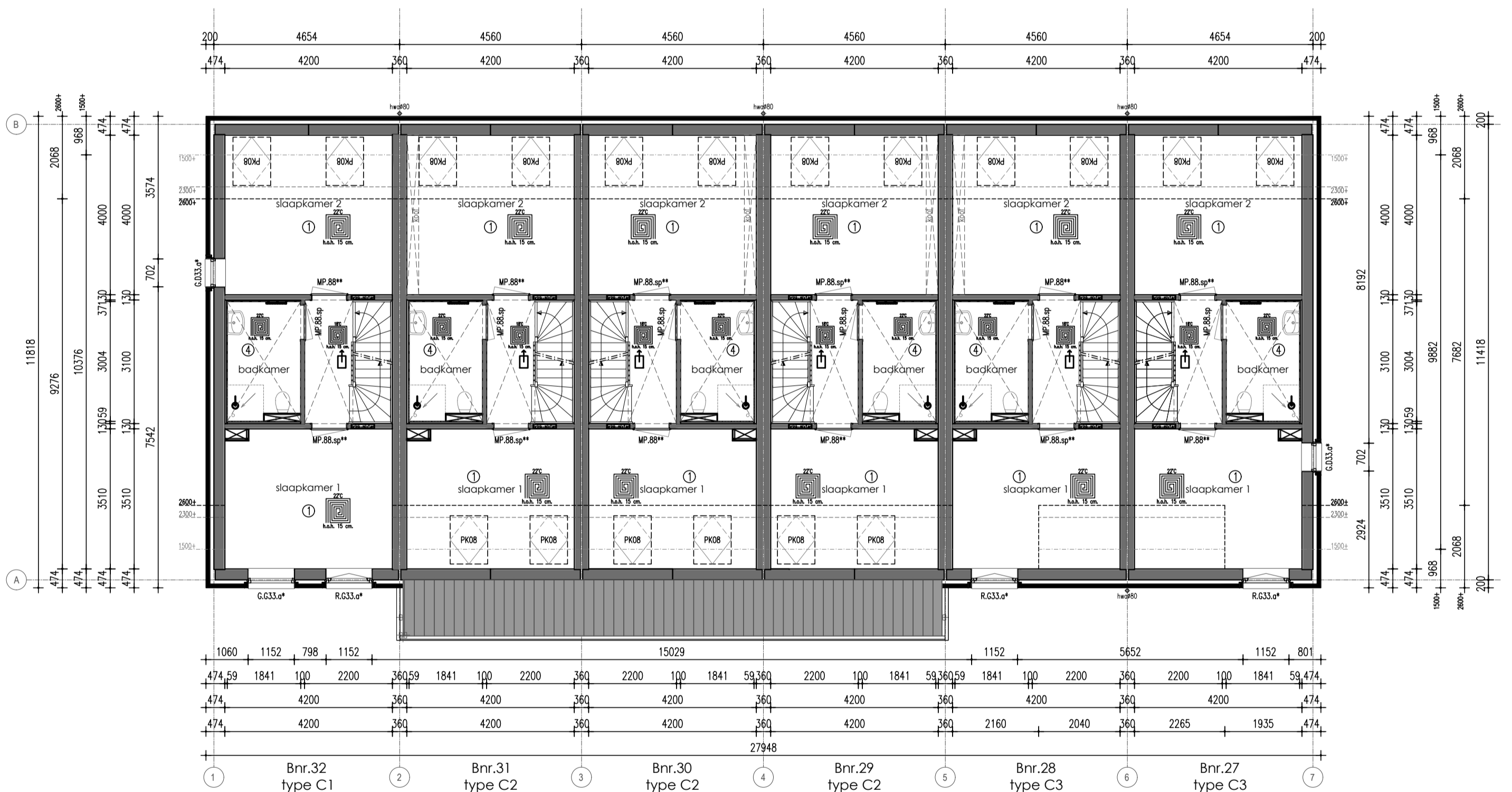
VDM Woningen  
De Buoren 40a  
9289 HH Drogeham

T 0512-571234  
E info@vdmwoningen.nl  
I www.vdmwoningen.nl





Begane grond



Verdieping

Renvooi

- HSB spouwmuur metselwerk Rc = 4,70 m2K/W
- Begane grondvloer Rc = 3,70 m2K/W
- Dakconstructie sporenkap Rc = 6,30 m2K/W

\* Rookmelders volgens NEN 2555  
 \* Inbraakwerendheids klasse 2

Ruimtenaming volgens Bouwbesluit

- ① Verblifruimte
- ② Verkeersruimte
- ③ Toiletruimte
- ④ Badruimte
- ⑤ Geïsoleerde bergruimte
- ⑥ Technische ruimte
- ⑦ Onbenoemde ruimte (verwarmd)
- ⑧ Onbenoemde ruimte (onverwarmd)
- ⑨ Ongeïsoleerde bergruimte

Verklaring der tekens

- 100 mm HSB binnenwand, isolatie 70 mm
- 135mm HSB binnenwand, isolatie 120 mm
- 150 mm HSB binnenwand, isolatie 120 mm
- 180 mm HSB dragende binnenwand, isolatie 120 mm
- 180 mm HSB binnenwand, isolatie 120 mm
- 274 mm HSB wand, isolatie 240 mm
- 100 mm gevelmetselwerk
- \* doorvaalveilig glas
- \*\* geluidwerende deur

- wm opstelplaats wasmachine
- wd opstelplaats wasdroger
- verdelers vloerverwarming
- vloerverwarming
- radiator
- afzuiging mv
- inblaaspunt mv
- verlaagd plafond
- omvormer

Onderdeel Plattegronden blok 06

Project De Vierlanden

Ontwerp	Gewijzigd	A
		B
		C
		D
		E
		F
		G

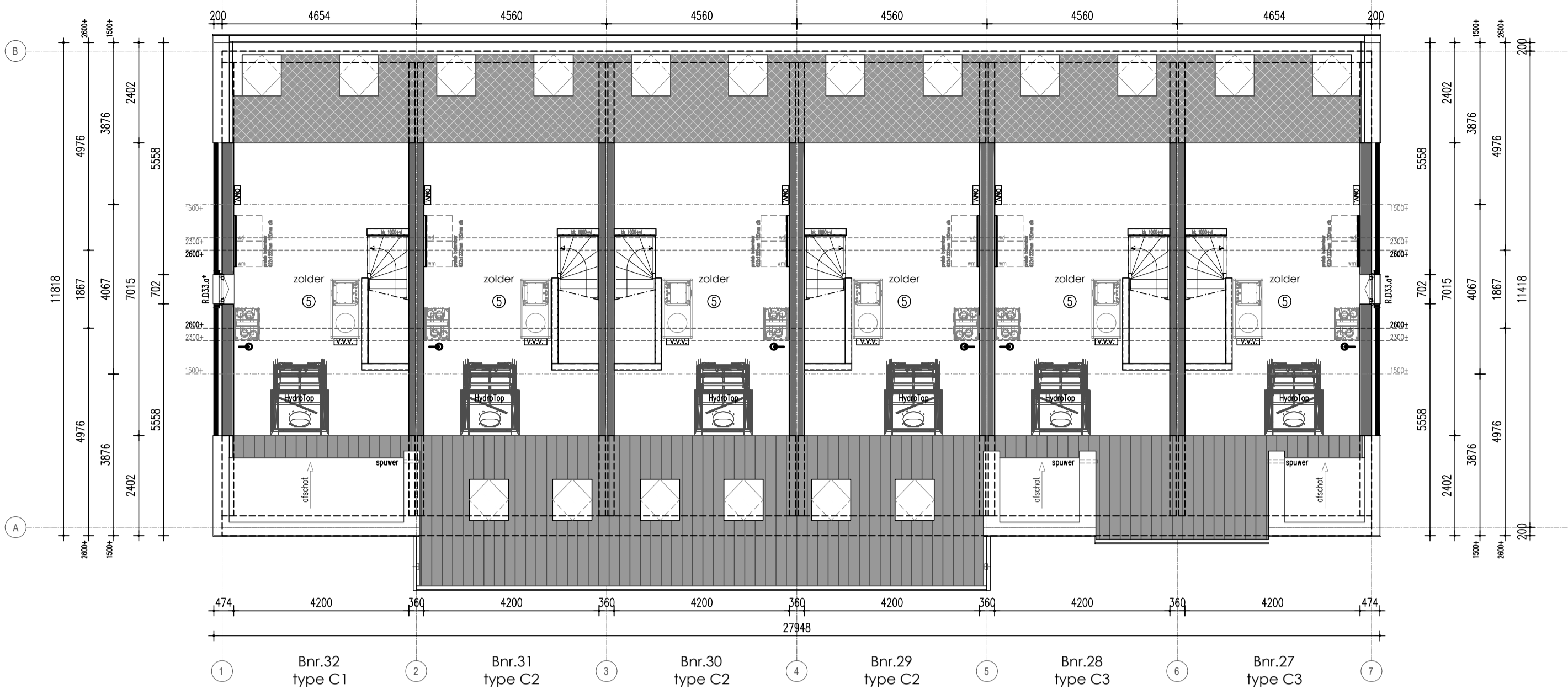
Datum	07-02-2024	Opdrachtgever	IJsselland Ontwikkeling b.v.
Schaal	1:100		Bergweg 24
Paginaformaat	A2		8271 CD IJsselmuiden
Getekend	A. Ivanova	Bouwplaats	Ommen
Adviseur	J. Jongsmma	Gemeente	Ommen
Werknummer	23566	Bladnummer	B2a-06

VDM Woningen  
 De Buorren 40a  
 9289 HH Drogenham

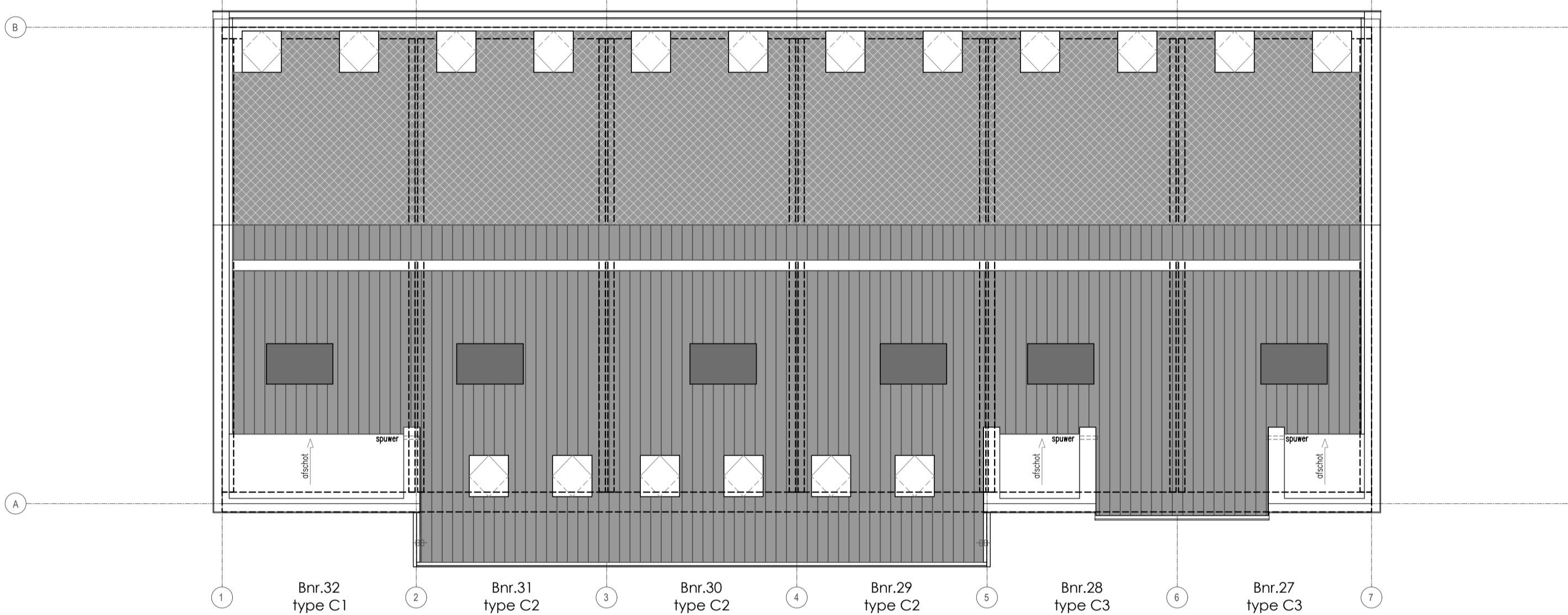
T 0512-571234  
 E info@vdmwoningen.nl  
 I www.vdmwoningen.nl



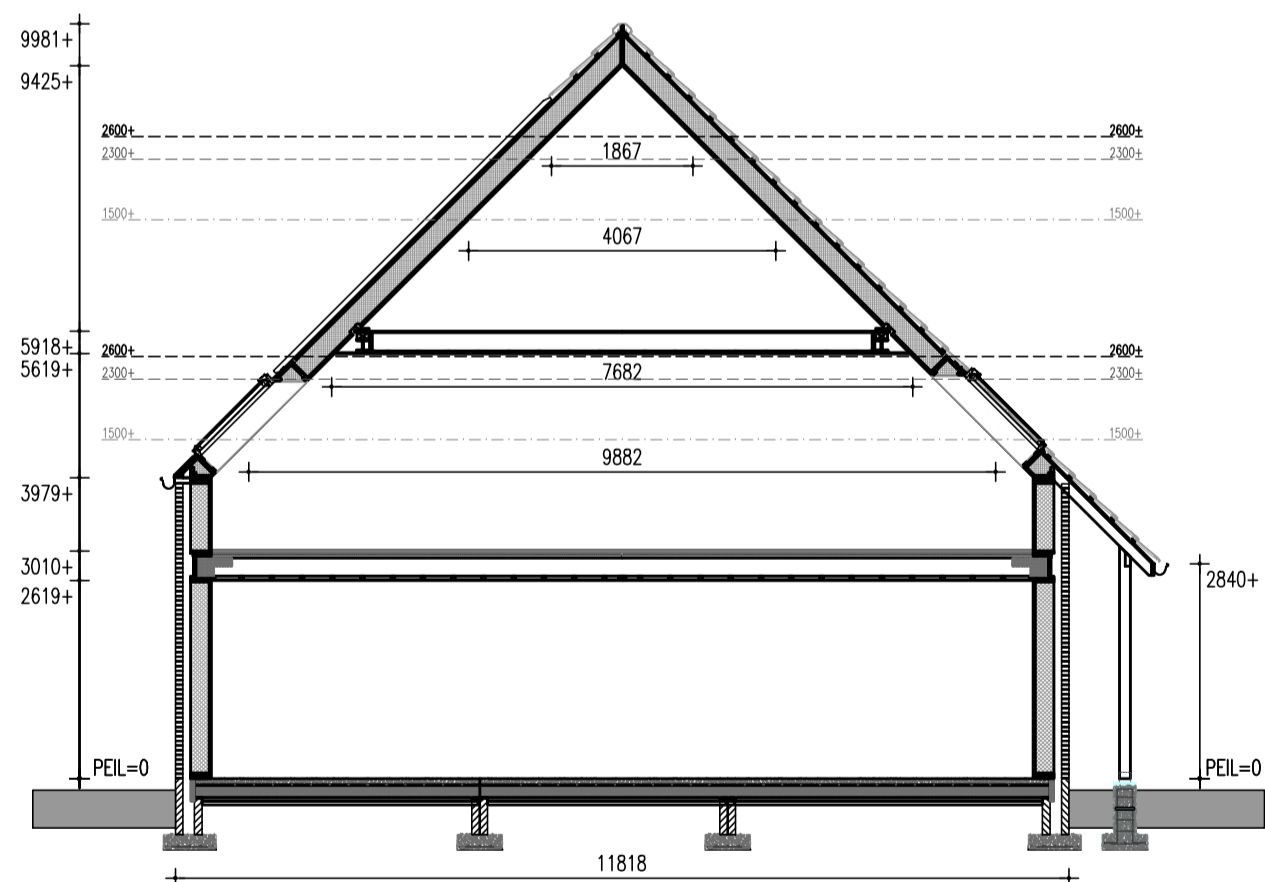
DISCLAIMER:  
 De maten op de tekeningen zijn circa-maten, tenzij anders aangegeven, in millimeters.  
 Bij de maatvoering is geen rekening gehouden met enige wandafwerking en spuitwerk.  
 Daarnaast kunnen zich tijdens de bouw veranderingen voordoen, die kunnen leiden tot maatverschillen.  
 De op tekening aangegeven elektrapunten en installaties, zijn indicatief en worden nader bepaald door de installateur / aannemer.  
 Er kan niet van tekening worden gemeten.  
 Aan de in de brochure artist impressions kunnen geen rechten worden ontleend, deze zijn indicatief.



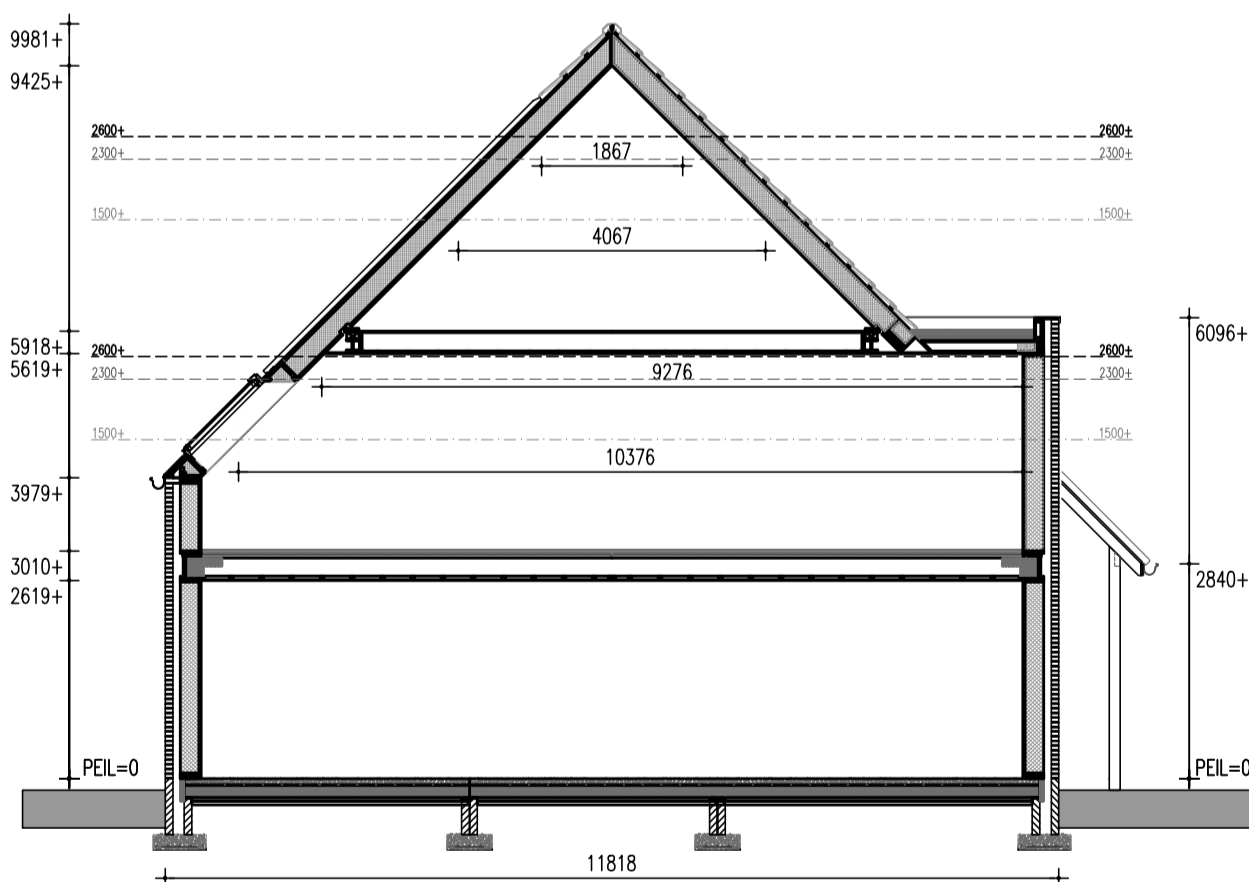
Zolder



Dak



PRINCIPE DOORSNEDE C2



PRINCIPE DOORSNEDE C1/C3

Renvooi

- HSB spouwmuur metselwerk  $R_c = 4,70 \text{ m}^2\text{K/W}$
- Begane grondvloer  $R_c = 3,70 \text{ m}^2\text{K/W}$
- Dakconstructie sporenkap  $R_c = 6,30 \text{ m}^2\text{K/W}$

\* Rookmelders volgens NEN 2555  
\* Inbraakwerendheids klasse 2

Ruimtebenaming volgens Bouwbesluit

- ① Verblifruimte
- ② Verkeersruimte
- ③ Toiletruimte
- ④ Badruimte
- ⑤ Geïsoleerde bergruimte
- ⑥ Technische ruimte
- ⑦ Onbenoemde ruimte (verwarmd)
- ⑧ Onbenoemde ruimte (onverwarmd)
- ⑨ Ongeïsoleerde bergruimte

Verklaring der tekens

- 100 mm HSB binnenwand, isolatie 70 mm
- 135mm HSB binnenwand, isolatie 120 mm
- 150 mm HSB binnenwand, isolatie 120 mm
- 180 mm HSB dragende binnenwand, isolatie 120 mm
- 180 mm HSB binnenwand, isolatie 120 mm
- 274 mm HSB wand, isolatie 240 mm
- 100 mm gevelmetselwerk
- doorvalveilig glas
- geluidwerende deur

- wm opstelplaats wasmachine
- wd opstelplaats wasdroger
- verdelers vloerverwarming
- vloerverwarming
- radiator
- afzuiging mv
- inblaaspunt mv
- verlaagd plafond
- omvormer

Onderdeel Plattegronden en Doorsneden blok 06

Ontwerp

- Gewijzigd A
- B
- C
- D
- E
- F
- G

- Datum 07-02-2024
- Schaal 1:100
- Paginaformaat A2
- Getekend A. Ivanova
- Adviseur J. Jongsmma
- Werknummer 23566

- Bladnummer B2b-06

Project De Vierlanden

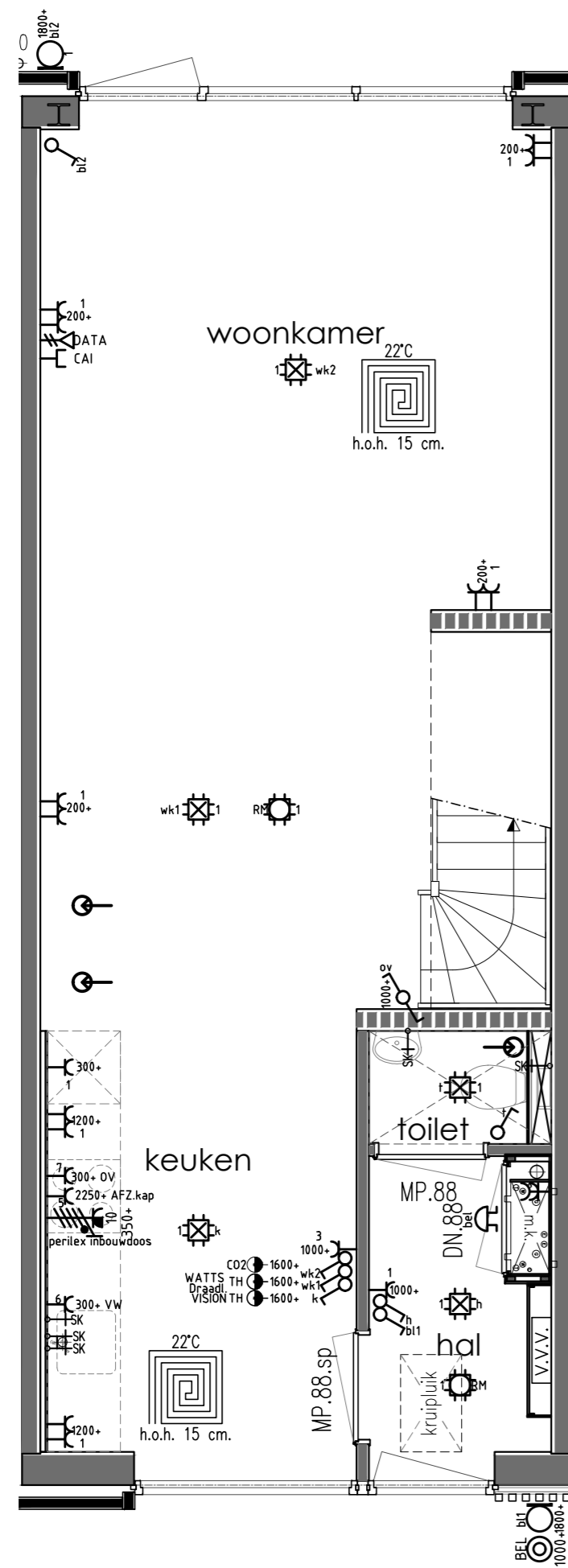
- Opdrachtgever IJsselland Ontwikkeling b.v.
- Bergweg 24
- 8271 CD IJsselmuiden
- Bouwplaats Ommen
- Gemeente Ommen

VDM Woningen  
De Buoren 40a  
9289 HH Drogenham

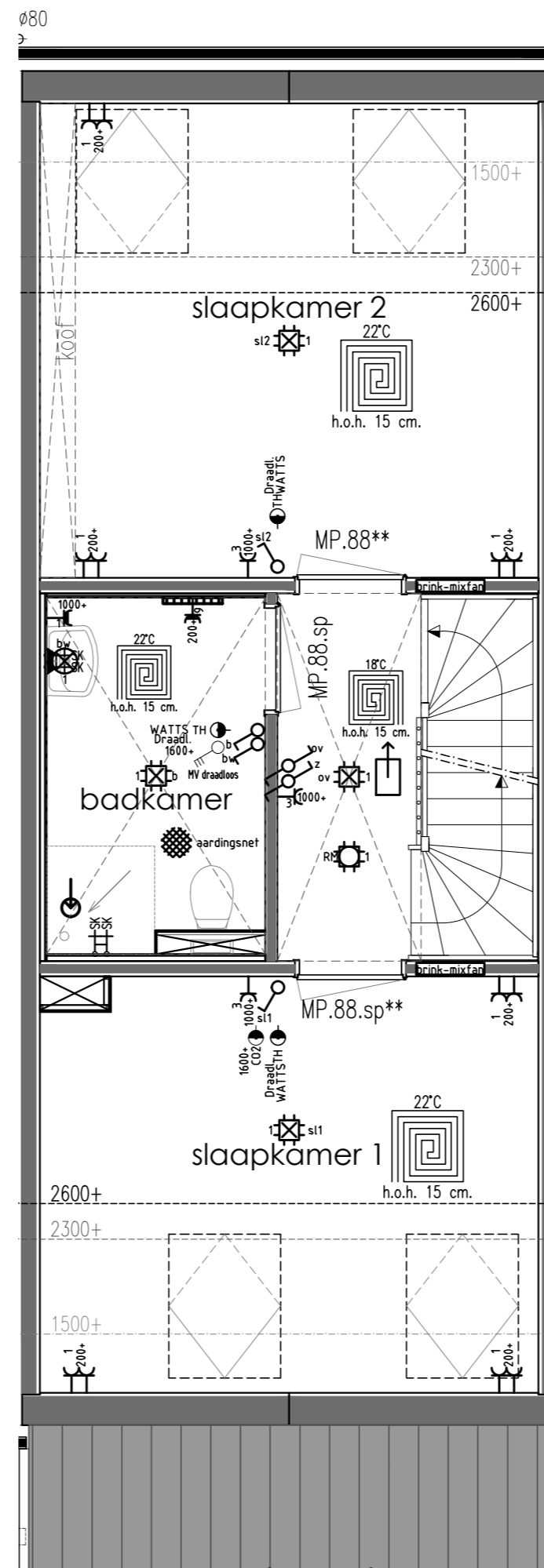
T 0512-571234  
E info@vdmwoningen.nl  
I www.vdmwoningen.nl



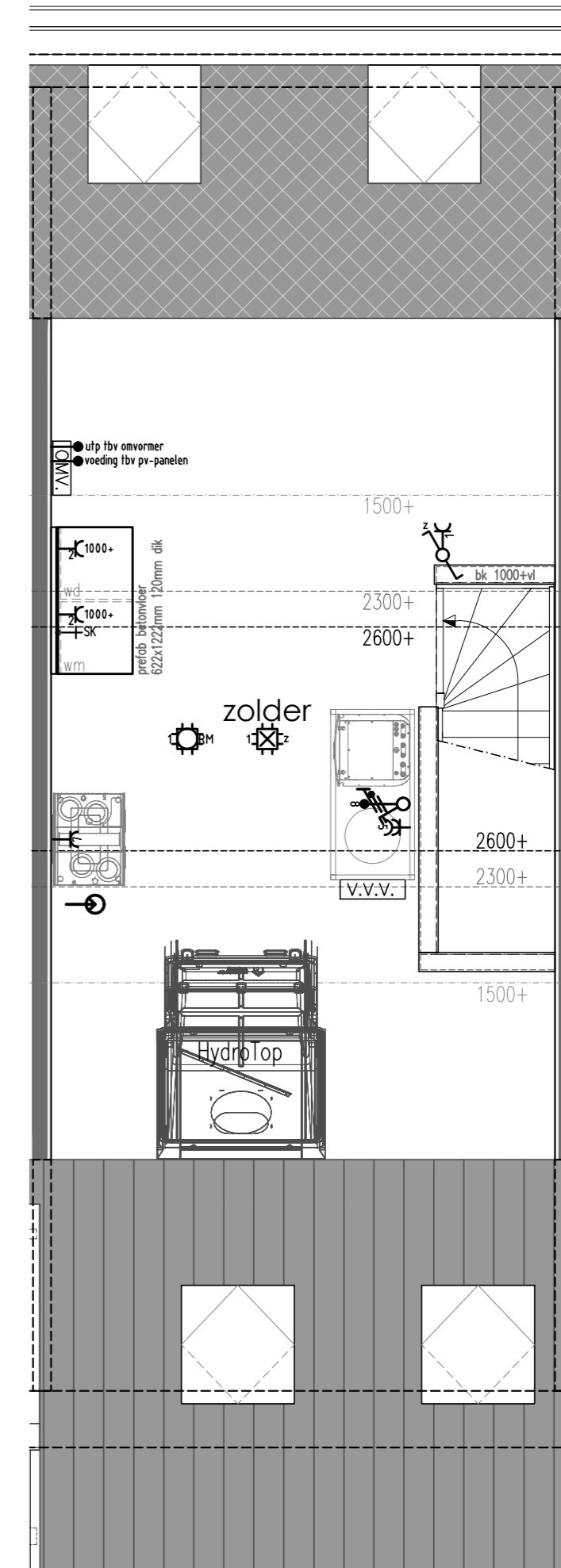
DISCLAIMER:  
De maten op de tekeningen zijn circa-maten, tenzij anders aangegeven, in millimeters.  
Bij de maatvoering is geen rekening gehouden met enige wandafwerking en spuitwerk.  
Daarnaast kunnen zich tijdens de bouw veranderingen voordoen, die kunnen leiden tot maatverschillen.  
De op tekening aangegeven elektrapunten en installaties, zijn indicatief en worden nader bepaald door de installateur / aannemer.  
Er kan niet van tekening worden gemeten.  
Aan de in de brochure artist impressions kunnen geen rechten worden ontleend, deze zijn indicatief.



Begane grond



Verdieping



Zolder

DISCLAIMER:

De maten op de tekeningen zijn circa-maten, tenzij anders aangegeven, in millimeters.  
 Bij de maatvoering is geen rekening gehouden met enige wandafwerking en spuitwerk.  
 Daarnaast kunnen zich tijdens de bouw veranderingen voordoen, die kunnen leiden tot maatverschillen.  
 De op tekening aangegeven elektrapunten en installaties, zijn indicatief en worden nader bepaald door de installateur / aannemer.  
 Er kan niet van tekening worden gemeten.  
 Aan de in de brochure artist impressions kunnen geen rechten worden ontleend, deze zijn indicatief.

Renvooi Elektra, waterleiding en ventilatie conform NEN 1010 - 1006 - 1087

- |   |  |   |   |  |   |
|---|--|---|---|--|---|
| <ul style="list-style-type: none"> <li>Enkele wandcontactdoos</li> <li>Dubbele wandcontactdoos</li> <li>Dubbele wandcontactdoos opbouw</li> <li>Grondkabel op rol</li> <li>Thermostaat CV</li> <li>Rookmelder (NEN2555)</li> <li>Enkele WCD elektrisch koken</li> <li>Verdeelkast</li> <li>Centraaldoos</li> <li>Lichtpunt</li> </ul> | <ul style="list-style-type: none"> <li>Binnenlamp wand aansluiting</li> <li>Buitenlamp wand aansluiting</li> <li>Spot</li> <li>Spot aansluitpunt</li> <li>Loze leiding tbv .....</li> <li>Bedrade leiding tbv .....</li> <li>Enkele schakelaar</li> <li>Enkele schakelaar met dimmer</li> <li>Wisselschakelaar</li> <li>Kruisschakelaar</li> </ul> | <ul style="list-style-type: none"> <li>Trekschakelaar</li> <li>Schakelaar MV 3-polig</li> <li>(Op-neer) schakelaar tbv screen(s)</li> <li>Sensor schakelaar</li> <li>Bedrade leiding tbv CAI</li> <li>Loze leiding tbv CAI</li> <li>Bedrade leiding tbv telefoon</li> <li>Loze leiding tbv telefoon</li> <li>Bedrade leiding tbv data</li> <li>Loze leiding tbv data</li> </ul> | <ul style="list-style-type: none"> <li>Deurbel</li> <li>Druknop bel</li> <li>Filter alarm</li> <li>PIR detector</li> <li>Bewegingsmelder</li> <li>Sirene</li> <li>Inbraakcentrale</li> <li>Codebedieningspaneel</li> <li>CV</li> <li>HR-combiketel</li> <li>Warmtepomp</li> </ul> | <ul style="list-style-type: none"> <li>Uitblaasventiel vloer</li> <li>Uitblaasventiel plafond</li> <li>Inblaaspunten MV</li> <li>Afzuigpunten MV</li> <li>Centraal bedieningspaneel Co2</li> <li>Co2 sensor</li> <li>Vorstbeveiliging incl. EWCD</li> <li>WTW Warmte terugwin unit</li> <li>Stopkraan</li> <li>Kraan wasmachine</li> </ul> | <ul style="list-style-type: none"> <li>Tapkraan close-in boiler</li> <li>Buitenkraan</li> <li>Omvormer</li> <li>Afgedopte leiding tbv .....</li> <li>UG-K Uitstortgootsteen koud/warm water</li> <li>UG-KW Uitstortgootsteen koud/warm water</li> <li>Radiator</li> <li>Verdeler vloerverwarming</li> <li>Vloerputje</li> </ul> |
|---|--|---|---|--|---|

Onderdeel Electra bnr. 31

Ontwerp	Gewijzigd	A
		B
		C
		D
		E
		F
		G

Datum	07-02-2024
Schaal	1:50
Paginaformaat	A2
Getekend	A. Ivanova
Adviseur	J. Jongsma
Werknummer	23566
Bladnummer	T123-31

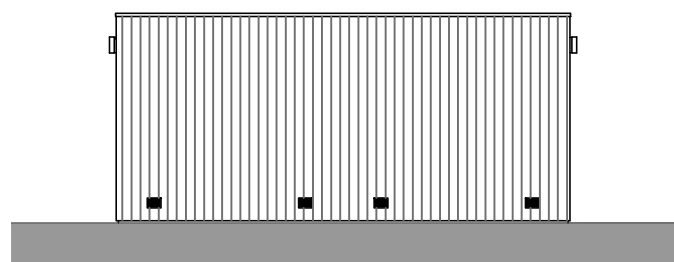
Project De Vierlanden

Opdrachtgever	IJsseland Ontwikkeling b.v.
	Bergweg 24
	8271 CD IJsselmuiden
Bouwplaats	Ommen
Gemeente	Ommen

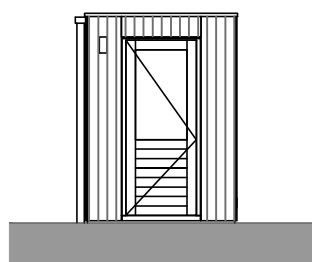
VDM Woningen  
 De Buorren 40a  
 9289 HH Drogeham

T 0512-571234  
 E info@vdmwoningen.nl  
 I www.vdmwoningen.nl

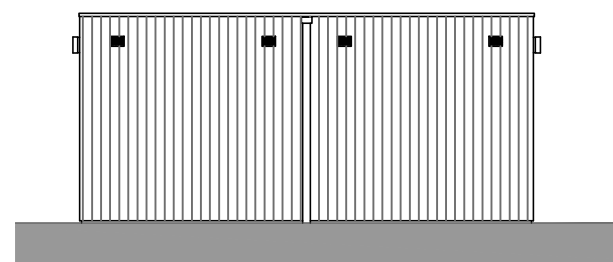




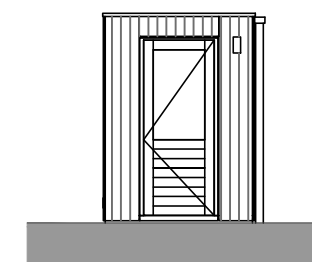
Voorgevel (tuinzijde)  
1:100



Linker zijgevel  
1:100



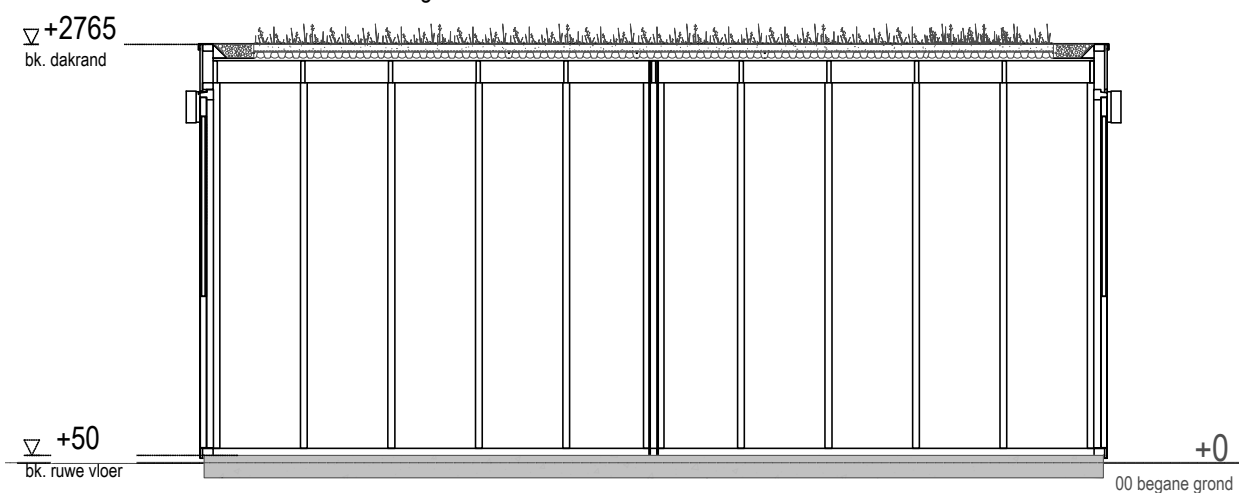
Achtergevel  
1:100



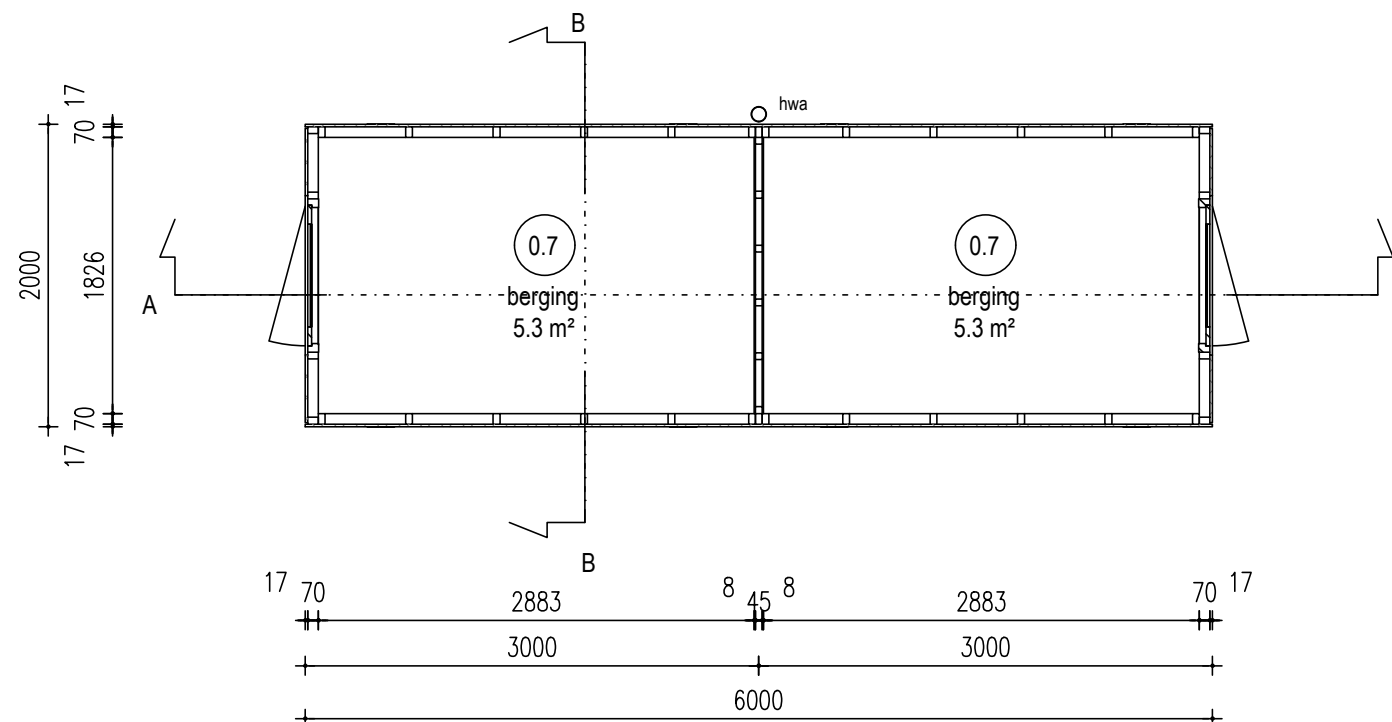
Rechter zijgevel  
1:100

Opbouw groen dak:

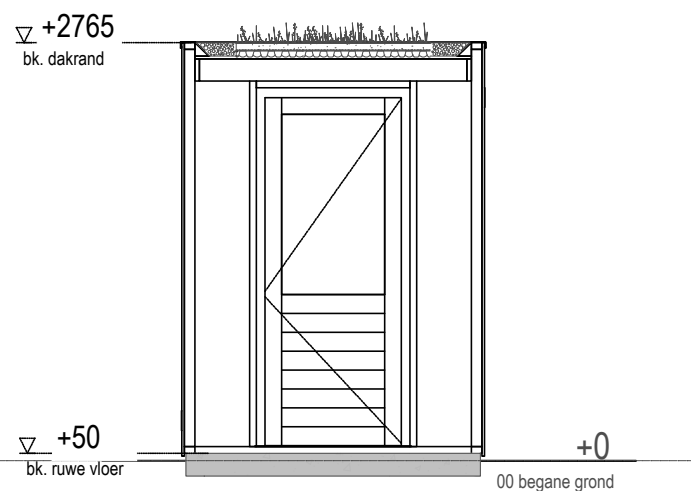
- sedumcassettes
- bitumineuze dakbedekking
- underlayment
- houten balklaag



Doorsnede A  
1:50



Plattegrond  
1:50



Doorsnede B  
1:50

Onderdeel Buitenberging rijwoningen

Ontwerp	Gewijzigd	A
		B
		C
		D
		E
		F
		G

Datum	07-02-2024
Schaal	1:100/50
Paginaformaat	A3
Getekend	A. Ivanova
Adviseur	J. Jongsmā
Werknummer	23566
Bladnummer	BRG-06-07

Project De Vierlanden

Opdrachtgever	IJsselland Ontwikkeling b.v.
	Bergweg 24
	8271 CD IJsselmuiden
Bouwplaats	Ommen
Gemeente	Ommen

VDM Woningen  
De Buorren 40a  
9289 HH Drogenham

T 0512-571234  
E info@vdmwoningen.nl  
I www.vdmwoningen.nl

