

Bnr.10  
type A2

Bnr.11  
type A2

Bnr.12  
type A2

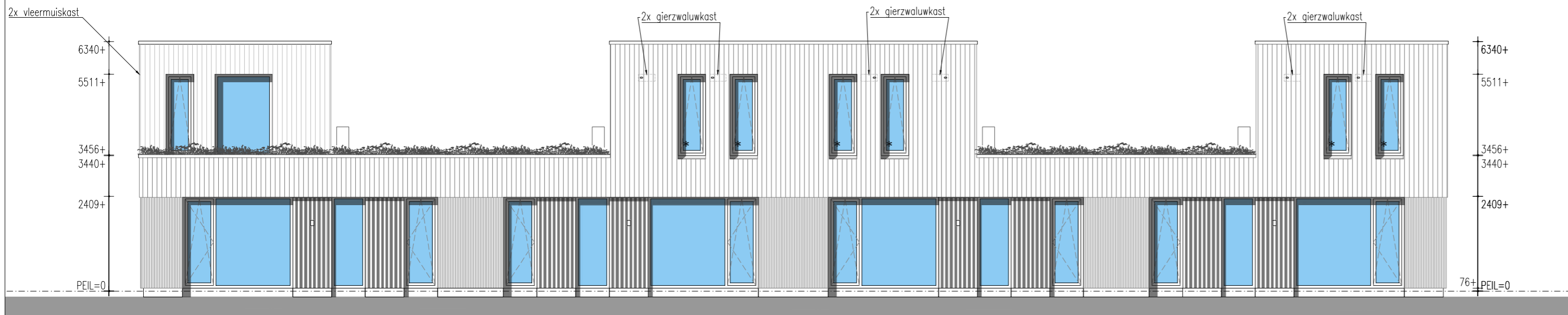
Bnr.13  
type A1

Bnr.10  
type A2

**Voorgevel**

\* = doorveilig glas

**Linker zijgevel**



Bnr.13  
type A1

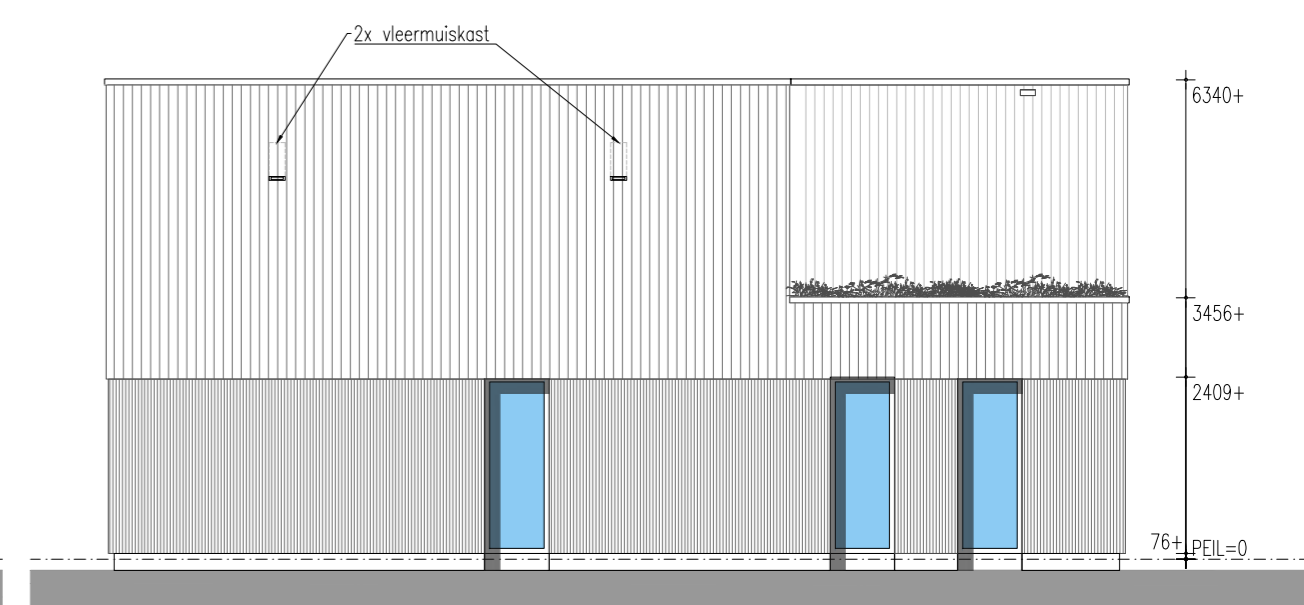
Bnr.12  
type A2

Bnr.11  
type A2

Bnr.10  
type A2

**Achtergevel**

\* = doorveilig glas



Bnr.13  
type A1

**Rechter zijgevel**

**DISCLAIMER:**

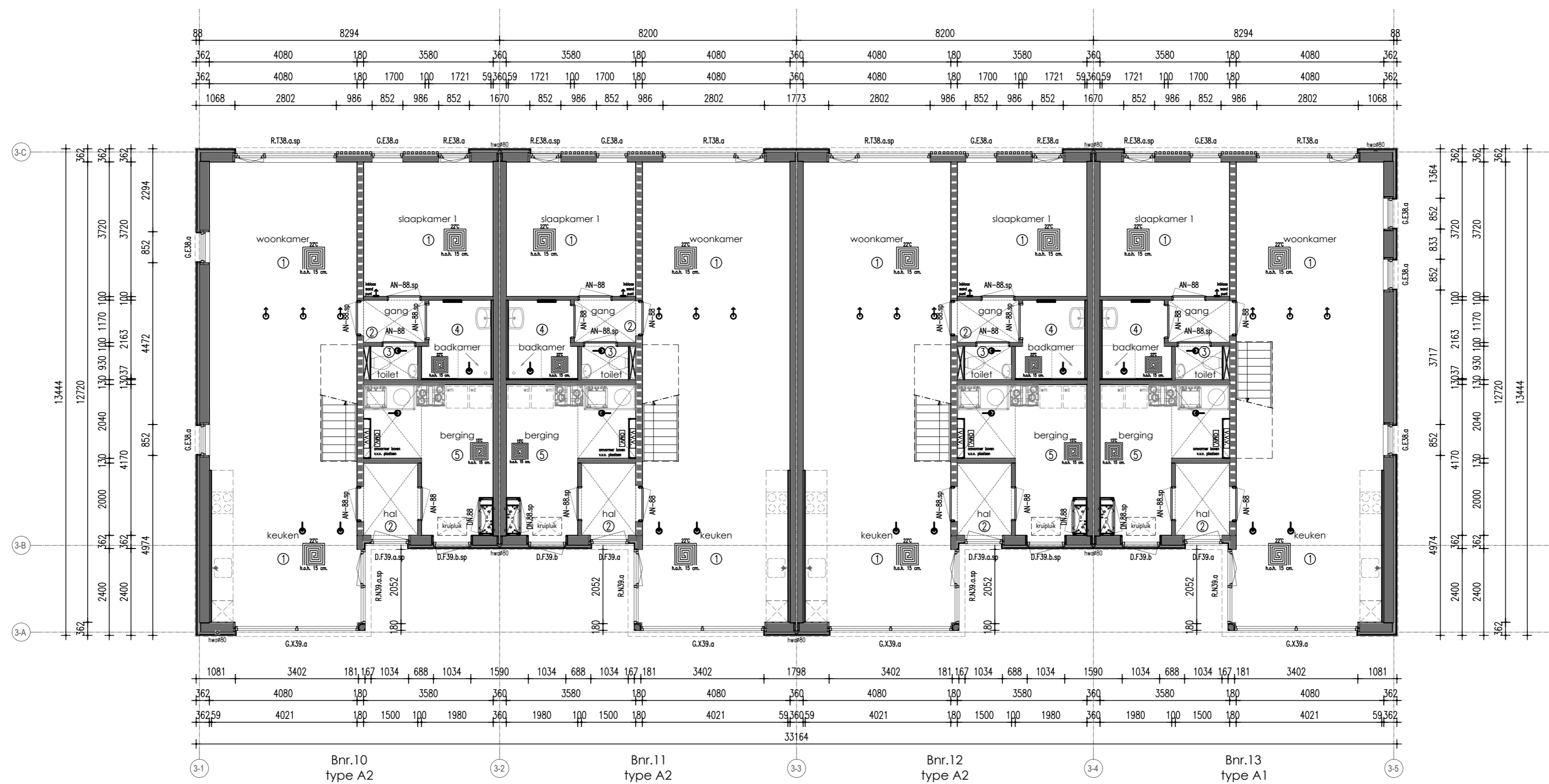
De maten op de tekeningen zijn circa-maten, tenzij anders aangegeven, in millimeters.  
 Bij de maatvoering is geen rekening gehouden met enige wandafwerking en spuitwerk.  
 Daarnaast kunnen zich tijdens de bouw veranderingen voordoen, die kunnen leiden tot maatverschillen.  
 De op tekening aangegeven elektrapunten en installaties, zijn indicatief en worden nader bepaald door de installateur / aannemer.  
 Er kan niet van tekening worden gemeten.  
 Aan de in de brochure artist impressions kunnen geen rechten worden ontleed, deze zijn indicatief.

<b>Onderdeel</b> Gevels blok 03		<b>Project</b> De Vierlanden	
<b>Ontwerp</b>	Gewijzigd A B C D E F G	<b>Datum</b> 07-02-2024 <b>Schaal</b> 1:100 <b>Paginaformaat</b> A2 <b>Getekend</b> A. Ivanova <b>Adviseur</b> J. Jongma <b>Werknummer</b> 23566	<b>Opdrachtgever</b> IJsselland Ontwikkeling b.v. Bergweg 24 8271 CD IJsselmuiden <b>Bouwplaats</b> Ommen <b>Gemeente</b> Ommen

VDM Woningen  
De Buoren 40a  
9289 HH Drogeham

T 0512-571234  
E info@vdmwoningen.nl  
I www.vdmwoningen.nl





Begane grond

TAV SANITAIRE RUIMTES:  
 De wanden van de badkamer worden tot plafond behandeld met vochtkerende pasta.  
 De vloer van de badkamer op de verdieping wordt tevens behandeld met een vochtkerende pasta.  
 De wanden van het toilet worden tot 1200mm+ behandeld met vochtkerende pasta.  
 Vertikale hoeken en aansluitingen vloer/wand van badkamer en toilet worden voorzien van een kimband

DISCLAIMER:  
 De maten op de tekeningen zijn circa-maten, tenzij anders aangegeven, in millimeters.  
 Bij de maatvoering is geen rekening gehouden met enige wandafwerking en spuitwerk.  
 Daarnaast kunnen zich tijdens de bouw veranderingen voordoen, die kunnen leiden tot maatverschillen.  
 De op tekening aangegeven elektrapunten en installaties, zijn indicatief en worden nader bepaald door de installateur / aannemer.  
 Er kan niet van tekening worden gemeten.  
 Aan de in de brochure artist impressions kunnen geen rechten worden ontleend, deze zijn indicatief.

Renvooi

Ruimtebenaming volgens Bouwbesluit

Verklaring der tekens

- HSB spouwmuur metselwerk Rc = 4,70 m2K/W
- Begane grondvloer Rc = 3,70 m2K/W
- Dakconstructie sporenkap Rc = 6,30 m2K/W
- \* Rookmelders volgens NEN 2555
- \* Inbrackwerendheids klasse 2

- ① Verblifruimte
- ② Verkeersruimte
- ③ Toiletruimte
- ④ Badruimte
- ⑤ Geïsoleerde berging
- ⑥ Technische ruimte
- ⑦ Onbenoemde ruimte (verwamd)
- ⑧ Onbenoemde ruimte (onverwamd)
- ⑨ Ongeïsoleerde berging

- 100 mm HSB binnenwand, isolatie 70 mm
- 135mm HSB binnenwand, isolatie 120 mm
- 150 mm HSB binnenwand, isolatie 120 mm
- 180 mm HSB dragende binnenwand, isolatie 120 mm
- 180 mm HSB binnenwand, isolatie 120 mm
- 274 mm HSB wand, isolatie 240 mm
- 100 mm gevelmetselwerk
- \* doorvalveilig glas
- \*\* geluidwerende deur

- wm opstelplaats wasmachine
- wd opstelplaats wasdroger
- V V V verdeler vloerverwarming
- vloerverwarming
- radiator
- afzuiging mv
- inblaaspunt mv
- verlaagd plafond
- omv. omvormer

Onderdeel Plattegrond blok 03

Ontwerp	Gewijzigd	A
		B
		C
		D
		E
		F
		G

Datum	07-02-2024
Schaal	1:100
Paginaformaat	A2
Getekend	A. Ivanova
Adviseur	J. Jongsma
Werknummer	23566
Bladnummer	B2a-03

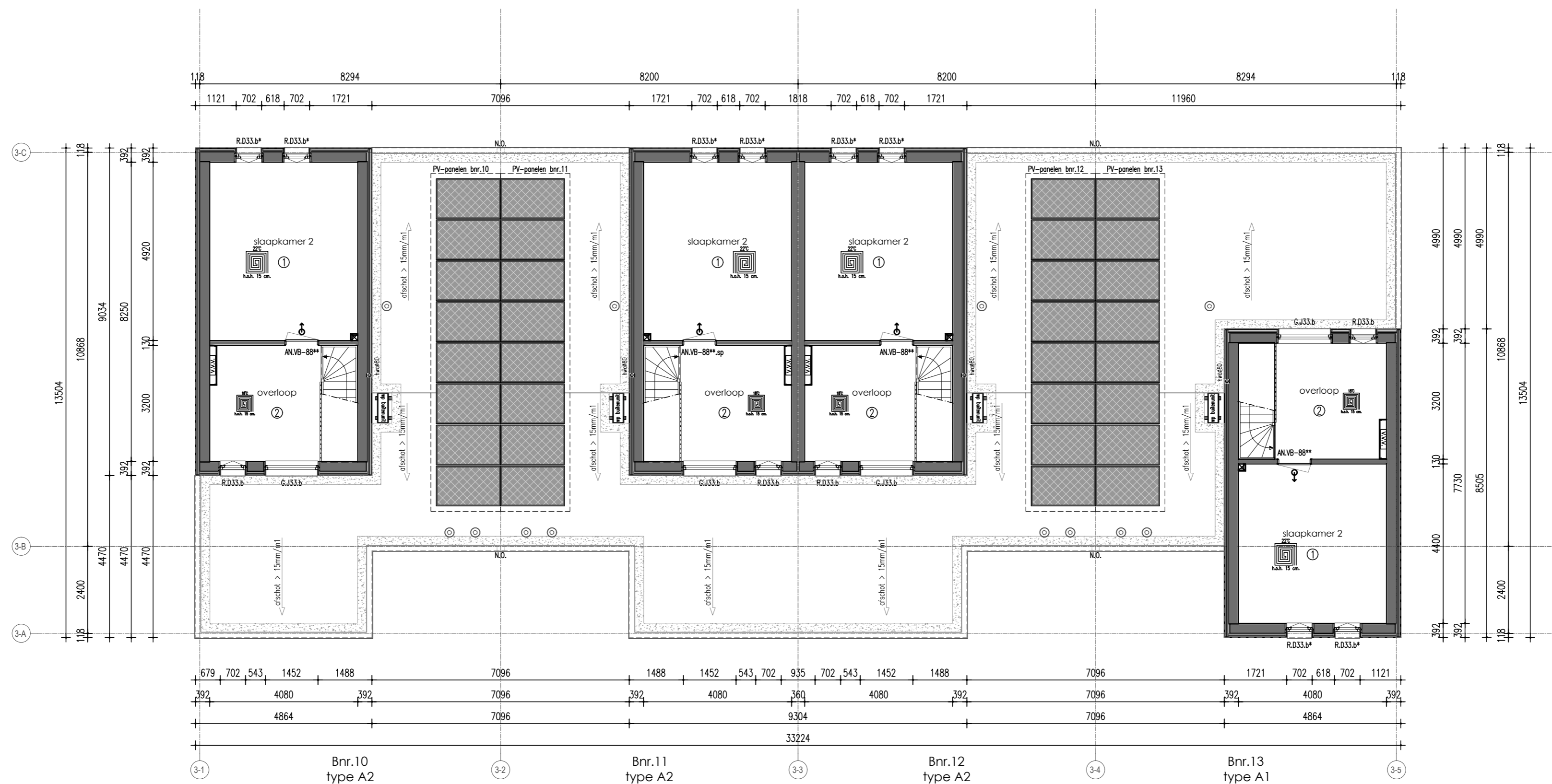
Project De Vierlanden

Opdrachtgever	IJsseland Ontwikkeling b.v.
	Bergweg 24
	8271 CD IJsselmuiden
Bouwplaats	Ommen
Gemeente	Ommen

VDM Woningen  
 De Buoren 40a  
 9289 HH Drogenham

T 0512-571234  
 E info@vdmwoningen.nl  
 I www.vdmwoningen.nl





### Verdieping

aantal en positie PV-panelen afhankelijk van definitieve BENG-berekening

TAV SANITAIRE RUIMTES:  
 De wanden van de badkamer worden tot plafond behandeld met vochtkerende pasta.  
 De vloer van de badkamer op de verdieping wordt tevens behandeld met een vochtkerende pasta.  
 De wanden van het toilet worden tot 1200mm+ behandeld met vochtkerende pasta.  
 Vertikale hoeken en aansluitingen vloer/wand van badkamer en toilet worden voorzien van een kimband

DISCLAIMER:  
 De maten op de tekeningen zijn circa-maten, tenzij anders aangegeven, in millimeters.  
 Bij de maatvoering is geen rekening gehouden met enige wandafwerking en spuitwerk.  
 Daarnaast kunnen zich tijdens de bouw veranderingen voordoen, die kunnen leiden tot maatverschillen.  
 De op tekening aangegeven elektrapunten en installaties, zijn indicatief en worden nader bepaald door de installateur / aannemer.  
 Er kan niet van tekening worden gemeten.  
 Aan de in de brochure artist impressions kunnen geen rechten worden ontleed, deze zijn indicatief.

### Renvooi

Ruimtebenaming volgens Bouwbesluit

Verklaring der tekens

- HSB spouwmuur metselwerk Rc = 4,70 m2K/W
- Begane grondvloer Rc = 3,70 m2K/W
- Dakconstructie sporenkap Rc = 6,30 m2K/W
- \* Rookmelders volgens NEN 2555
- \* Inbraakwerendheids klasse 2

- ① Verblifruimte
- ② Verkeersruimte
- ③ Toiletruimte
- ④ Badruimte
- ⑤ Geïsoleerde bergruimte
- ⑥ Technische ruimte
- ⑦ Onbenoemde ruimte (verwamd)
- ⑧ Onbenoemde ruimte (onverwamd)
- ⑨ Ongeïsoleerde bergruimte

- 100 mm HSB binnenwand, isolatie 70 mm
- 135mm HSB binnenwand, isolatie 120 mm
- 150 mm HSB binnenwand, isolatie 120 mm
- 180 mm HSB dragende binnenwand, isolatie 120 mm
- 180 mm HSB binnenwand, isolatie 120 mm
- 274 mm HSB wand, isolatie 240 mm
- 100 mm gevelmetselwerk
- \* doorvalveilig glas
- \*\* geluidwerende deur

- wm opstelplaats wasmachine
- wd opstelplaats wasdroger
- V V V verdeler vloerverwarming
- vloerverwarming
- radiator
- ⊙ afzuiging mv
- ⊙ inblaaspunt mv
- ⊙ verlaagd plafond
- OMV omvormer

### Onderdeel Plattegrond blok 03

Ontwerp	Gewijzigd	A
		B
		C
		D
		E
		F
		G

Datum	07-02-2024
Schaal	1:100
Paginaformaat	A2
Getekend	A. Ivanova
Adviseur	J. Jongsma
Werknummer	23566
Bladnummer	B2b-03

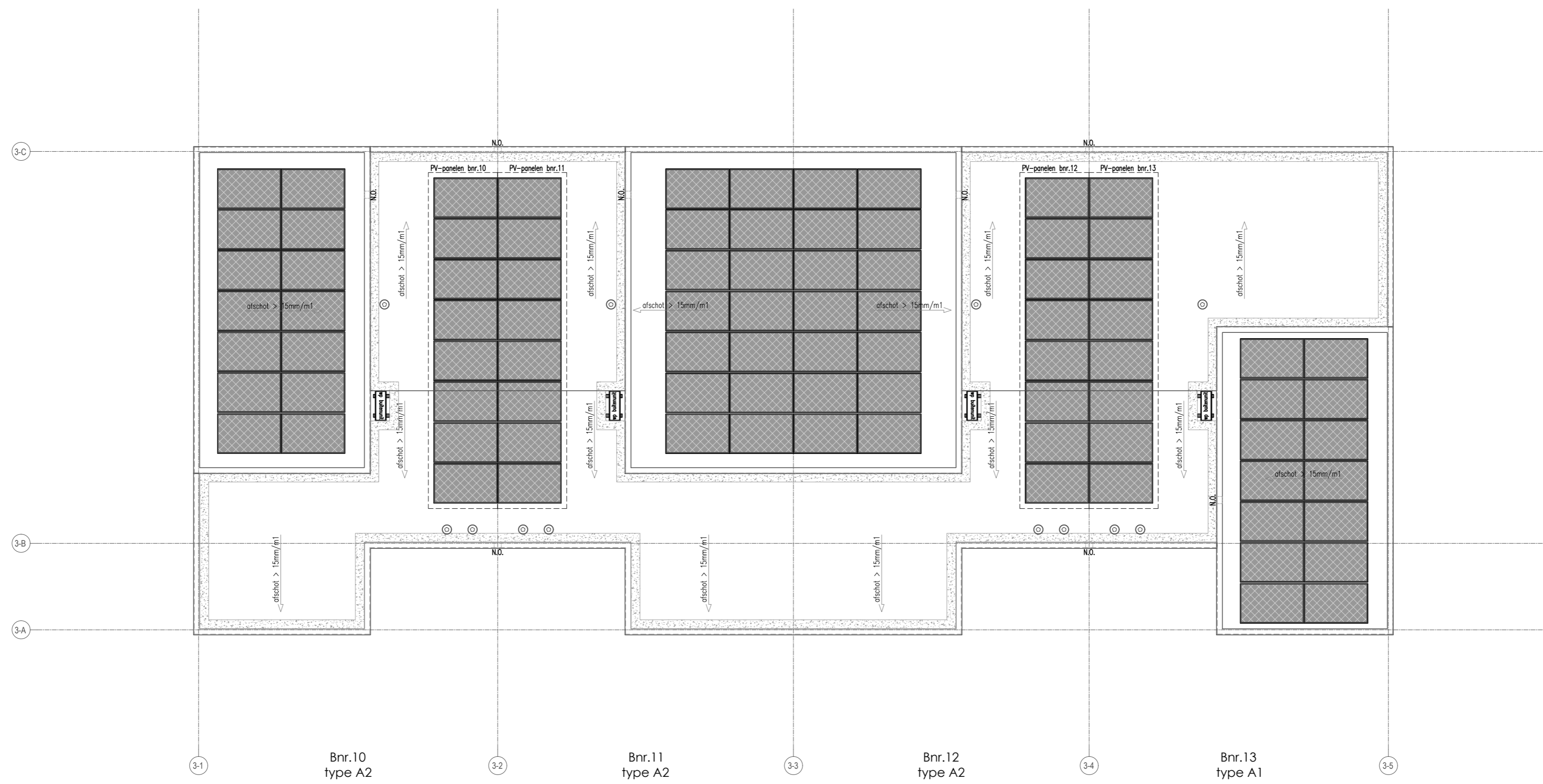
### Project De Vierlanden

Opdrachtgever	IJsselind Ontwikkeling b.v.
	Bergweg 24
	8271 CD IJsselmuiden
Bouwplaats	Ommen
Gemeente	Ommen

VDM Woningen  
 De Buoren 40a  
 9289 HH Drogenham

T 0512-571234  
 E info@vdmwoningen.nl  
 I www.vdmwoningen.nl





**Dak**

aantal en positie PV-panelen afhankelijk van definitieve BENG-berekening

**TAV SANITAIRE RUIMTES:**  
 De wanden van de badkamer worden tot plafond behandeld met vochtkerende pasta.  
 De vloer van de badkamer op de verdieping wordt tevens behandeld met een vochtkerende pasta.  
 De wanden van het toilet worden tot 1200mm+ behandeld met vochtkerende pasta.  
 Vertikale hoeken en aansluitingen vloer/wand van badkamer en toilet worden voorzien van een kimband

**DISCLAIMER:**  
 De maten op de tekeningen zijn circa-maten, tenzij anders aangegeven, in millimeters.  
 Bij de maatvoering is geen rekening gehouden met enige wandafwerking en spuitwerk.  
 Daarnaast kunnen zich tijdens de bouw veranderingen voordoen, die kunnen leiden tot maatverschillen.  
 De op tekening aangegeven elektrapunten en installaties, zijn indicatief en worden nader bepaald door de installateur / aannemer.  
 Er kan niet van tekening worden gemeten.  
 Aan de in de brochure artist impressions kunnen geen rechten worden ontleed, deze zijn indicatief.

**Renvooi**

HSB spouwmuur metselwerk Rc = 4,70 m2K/W  
 Begane grondvloer Rc = 3,70 m2K/W  
 Dakconstructie sporenkap Rc = 6,30 m2K/W

- Ruimtebenaming volgens Bouwbesluit
- ① Verblifruimte
  - ② Verkeersruimte
  - ③ Toiletruimte
  - ④ Badruimte
  - ⑤ Geïsoleerde bergruimte
  - ⑥ Technische ruimte
  - ⑦ Onbenoemde ruimte (verwarmd)
  - ⑧ Onbenoemde ruimte (onverwarmd)
  - ⑨ Ongeïsoleerde bergruimte

- Verklaring der tekens
- 100 mm HSB binnenwand, isolatie 70 mm
  - 135mm HSB binnenwand, isolatie 120 mm
  - 150 mm HSB binnenwand, isolatie 120 mm
  - 180 mm HSB dragende binnenwand, isolatie 120 mm
  - 180 mm HSB binnenwand, isolatie 120 mm
  - 274 mm HSB wand, isolatie 240 mm
  - 100 mm gevelmetselwerk
  - \* doorvalveilig glas
  - \*\* geluidwerende deur

- wm opstelplaats wasmachine
- wd opstelplaats wasdroger
- V V V verdeler vloerverwarming
- vloerverwarming
- radiator
- ⊙ afzuiging mv
- ⊙→ inblaaspunt mv
- ⊘ verlaagd plafond
- OMV omvormer

\* Rookmelders volgens NEN 2555  
 \* Inbraakwerendheids klasse 2

**Onderdeel Plattegrond blok 03**

Ontwerp	Gewijzigd	A
		B
		C
		D
		E
		F
		G

Datum 07-02-2024  
 Schaal 1:100  
 Paginaformaat A2  
 Getekend A. Ivanova  
 Adviseur J. Jongma  
 Werknummer 23566  
 Bladnummer B2C-03

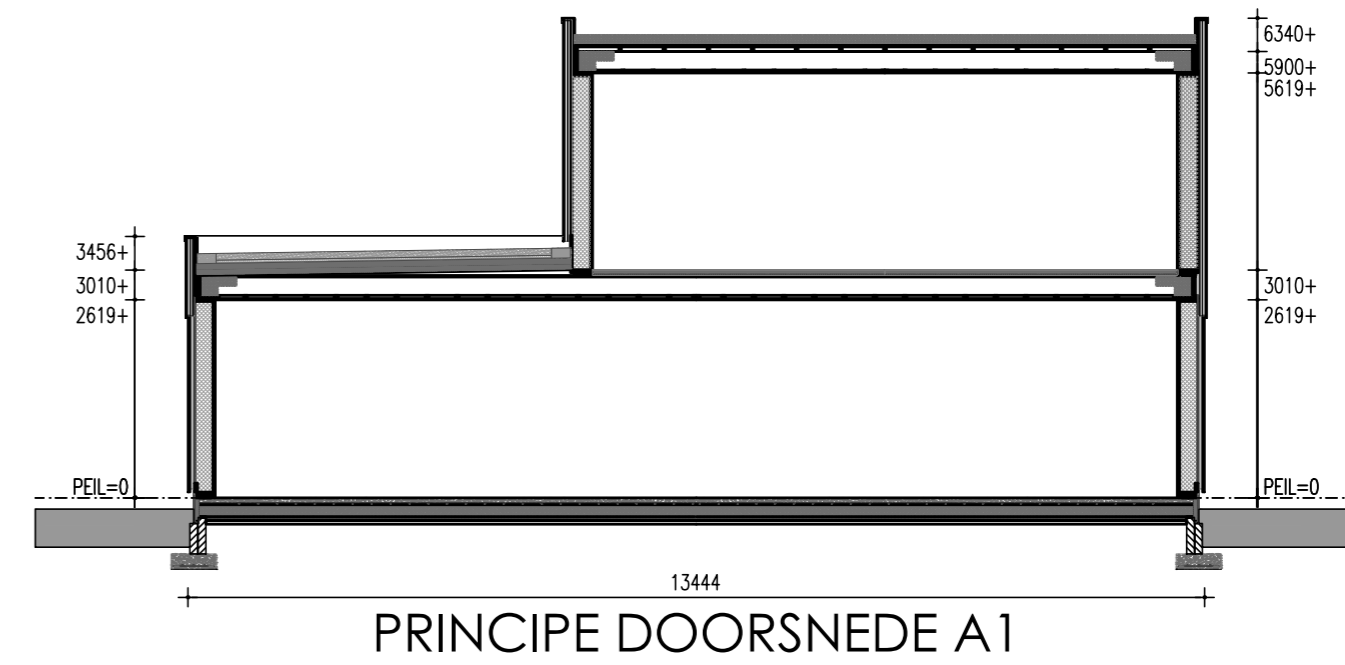
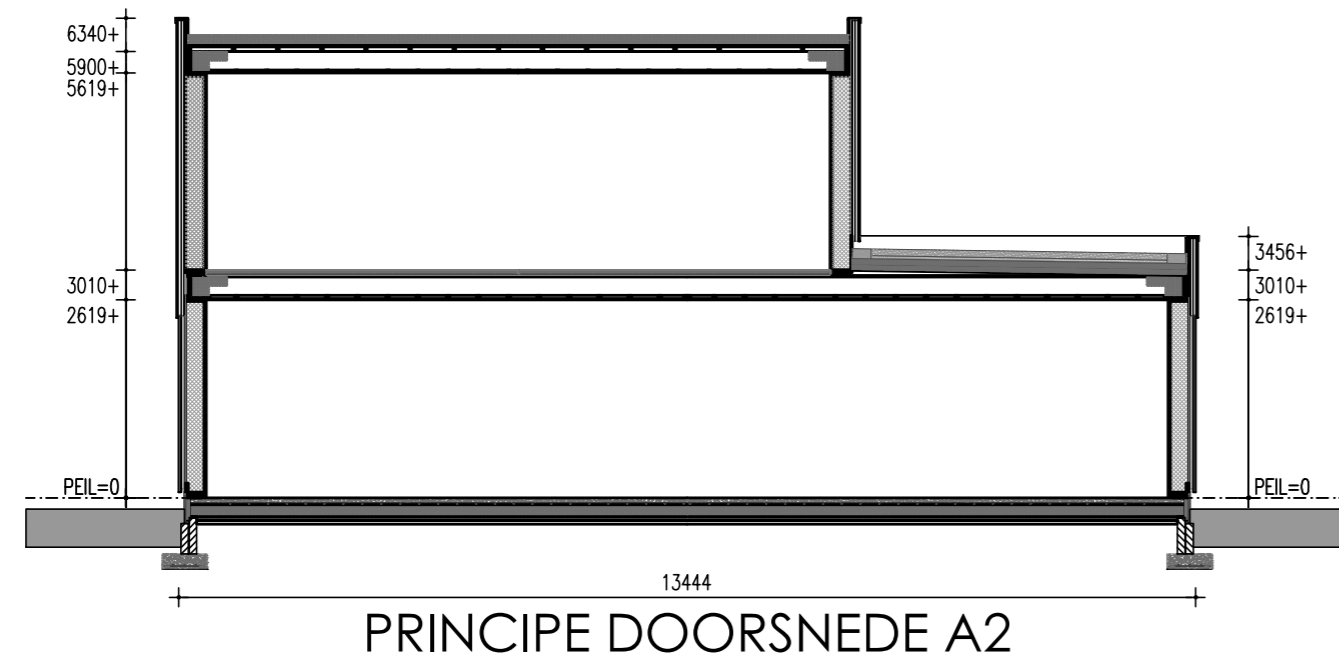
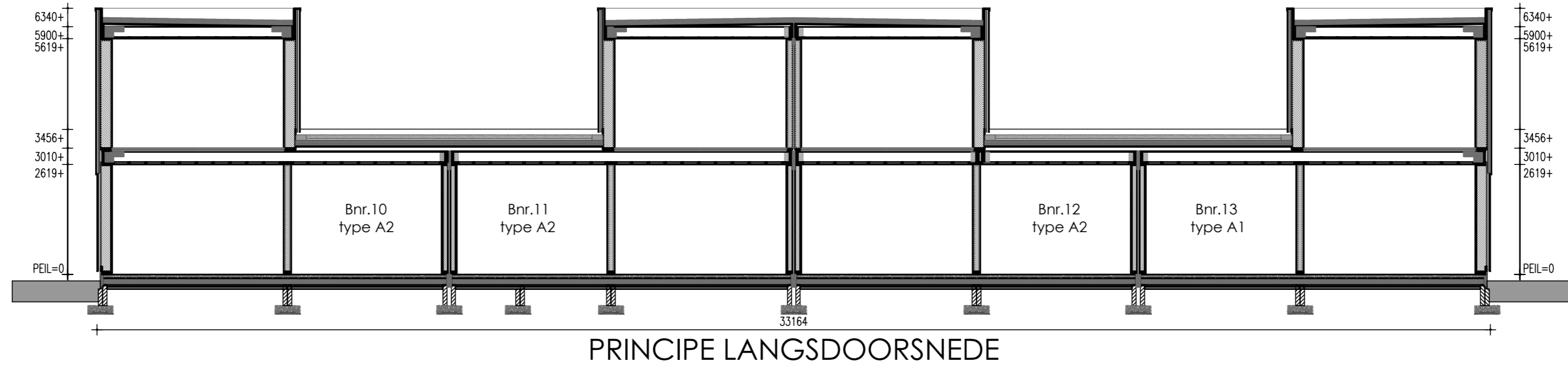
**Project De Vierlanden**

Opdrachtgever IJsselland Ontwikkeling b.v.  
 Bergweg 24  
 8271 CD IJsselmuiden  
 Bouwplaats Ommen  
 Gemeente Ommen

VDM Woningen  
 De Buorren 40a  
 9289 HH Drogeham

T 0512-571234  
 E info@vdmwoningen.nl  
 I www.vdmwoningen.nl





TAV SANITAIRE RUIMTES:  
 De wanden van de badkamer worden tot plafond behandeld met vochtkerende pasta.  
 De vloer van de badkamer op de verdieping wordt tevens behandeld met een vochtkerende pasta.  
 De wanden van het toilet worden tot 1200mm+ behandeld met vochtkerende pasta.  
 Verticale hoeken en aansluitingen vloer/wand van badkamer en toilet worden voorzien van een kimband

DISCLAIMER:  
 De maten op de tekeningen zijn circa-maten, tenzij anders aangegeven, in millimeters.  
 Bij de maatvoering is geen rekening gehouden met enige wandafwerking en spuitwerk.  
 Daarnaast kunnen zich tijdens de bouw veranderingen voordoen, die kunnen leiden tot maatverschillen.  
 De op tekening aangegeven elektrapunten en installaties, zijn indicatief en worden nader bepaald door de installateur / aannemer.  
 Er kan niet van tekening worden gemeten.  
 Aan de in de brochure artist impressions kunnen geen rechten worden ontleed, deze zijn indicatief.

Renvooi

Ruimtebenaming volgens Bouwbesluit

Verklaring der tekens

- HSB spouwmuur metselwerk Rc = 4,70 m<sup>2</sup>K/W
- Begane grondvloer Rc = 3,70 m<sup>2</sup>K/W
- Dakconstructie sporenkap Rc = 6,30 m<sup>2</sup>K/W
- \* Rookmelders volgens NEN 2555
- \* Inbraakwerendheids klasse 2

- ① Verblifruimte
- ② Verkeersruimte
- ③ Toiletruimte
- ④ Badruimte
- ⑤ Geïsoleerde bergruimte
- ⑥ Technische ruimte
- ⑦ Onbenoemde ruimte (verwarmd)
- ⑧ Onbenoemde ruimte (onverwarmd)
- ⑨ Ongeïsoleerde bergruimte

- 100 mm HSB binnenwand, isolatie 70 mm
- 135mm HSB binnenwand, isolatie 120 mm
- 150 mm HSB binnenwand, isolatie 120 mm
- 180 mm HSB dragende binnenwand, isolatie 120 mm
- 180 mm HSB binnenwand, isolatie 120 mm
- 274 mm HSB wand, isolatie 240 mm
- 100 mm gevelmetselwerk
- \* doorvalveilig glas
- \*\* geluidwerende deur

- wm opstelplaats wasmachine
- wd opstelplaats wasdroger
- V V V verdeler vloerverwarming
- vloerverwarming
- radiator
- ⊙ afzuiging mv
- ⊙ inblaaspunt mv
- ⊘ verlaagd plafond
- OMV omvormer

Onderdeel Doorsneden blok 03

Project De Vierlanden

Ontwerp

Gewijzigd A  
B  
C  
D  
E  
F  
G

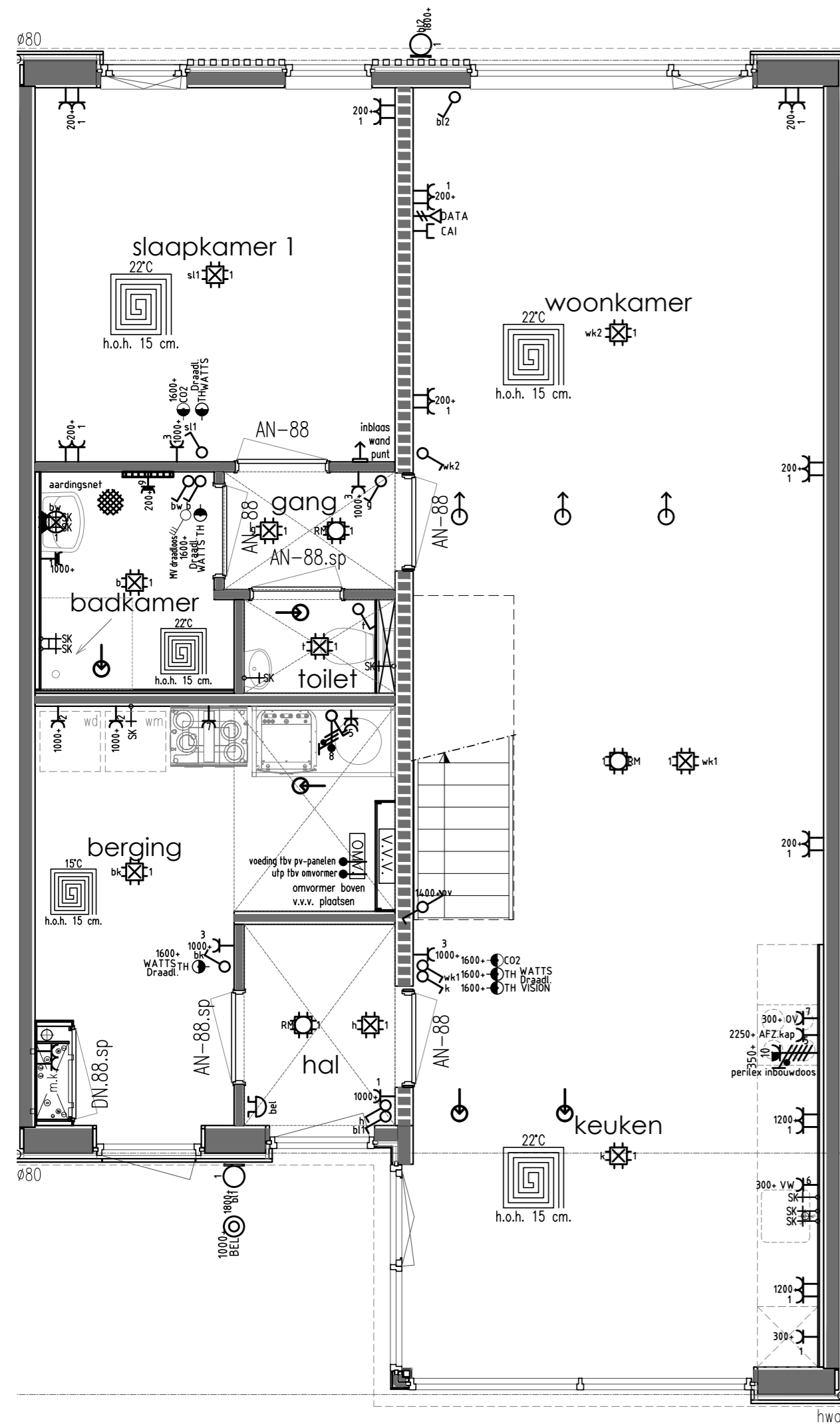
Datum 07-02-2024  
 Schaal 1:100  
 Paginaformaat A2  
 Getekend A. Ivanova  
 Adviseur J. Jongsmma  
 Werknummer 23566  
 Bladnummer B2d-03

Opdrachtgever IJsseland Ontwikkeling b.v.  
 Bergweg 24  
 8271 CD IJsselmuiden  
 Bouwplaats Ommen  
 Gemeente Ommen

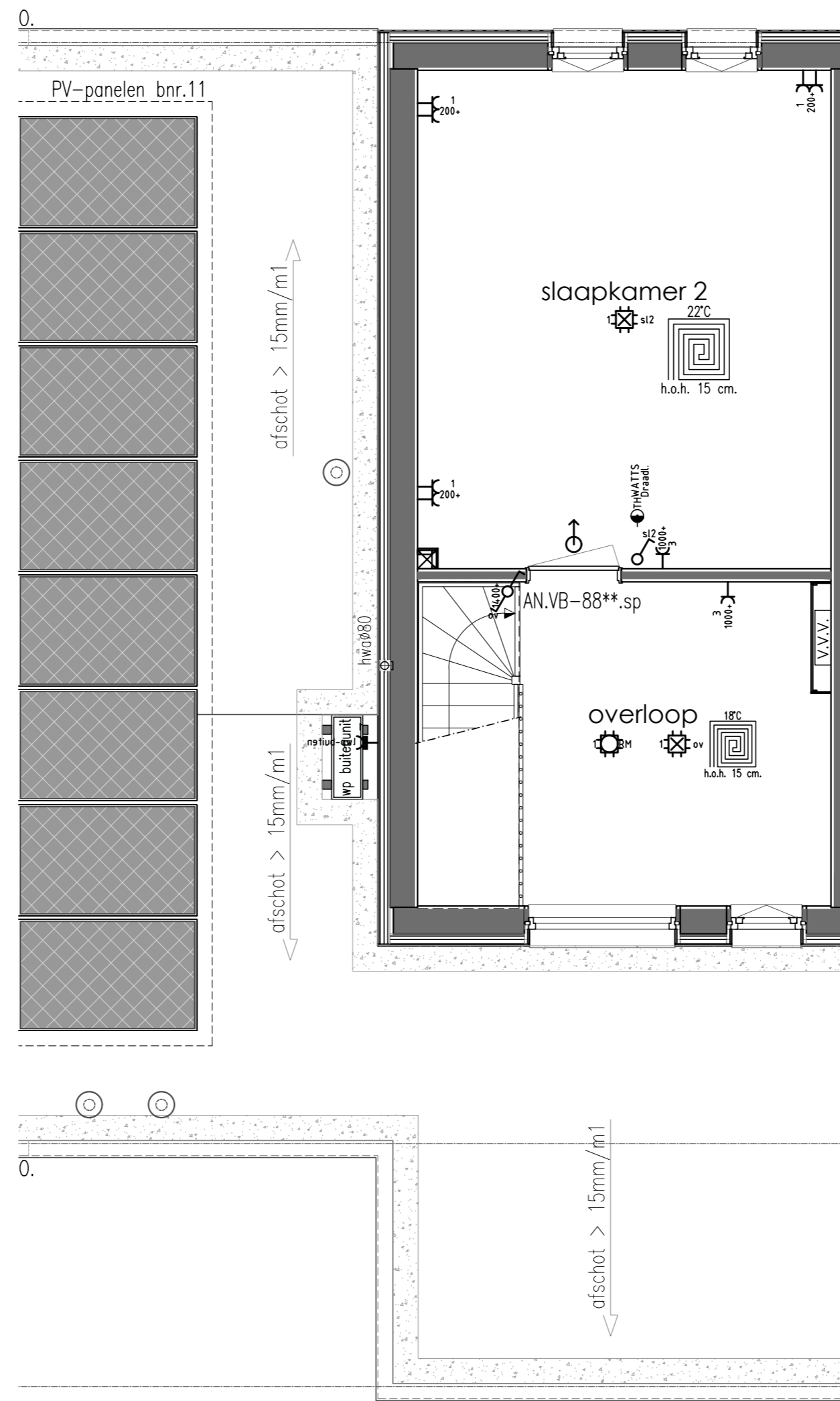
VDM Woningen  
 De Buorren 40a  
 9289 HH Drogeham

T 0512-571234  
 E info@vdmwoningen.nl  
 I www.vdmwoningen.nl

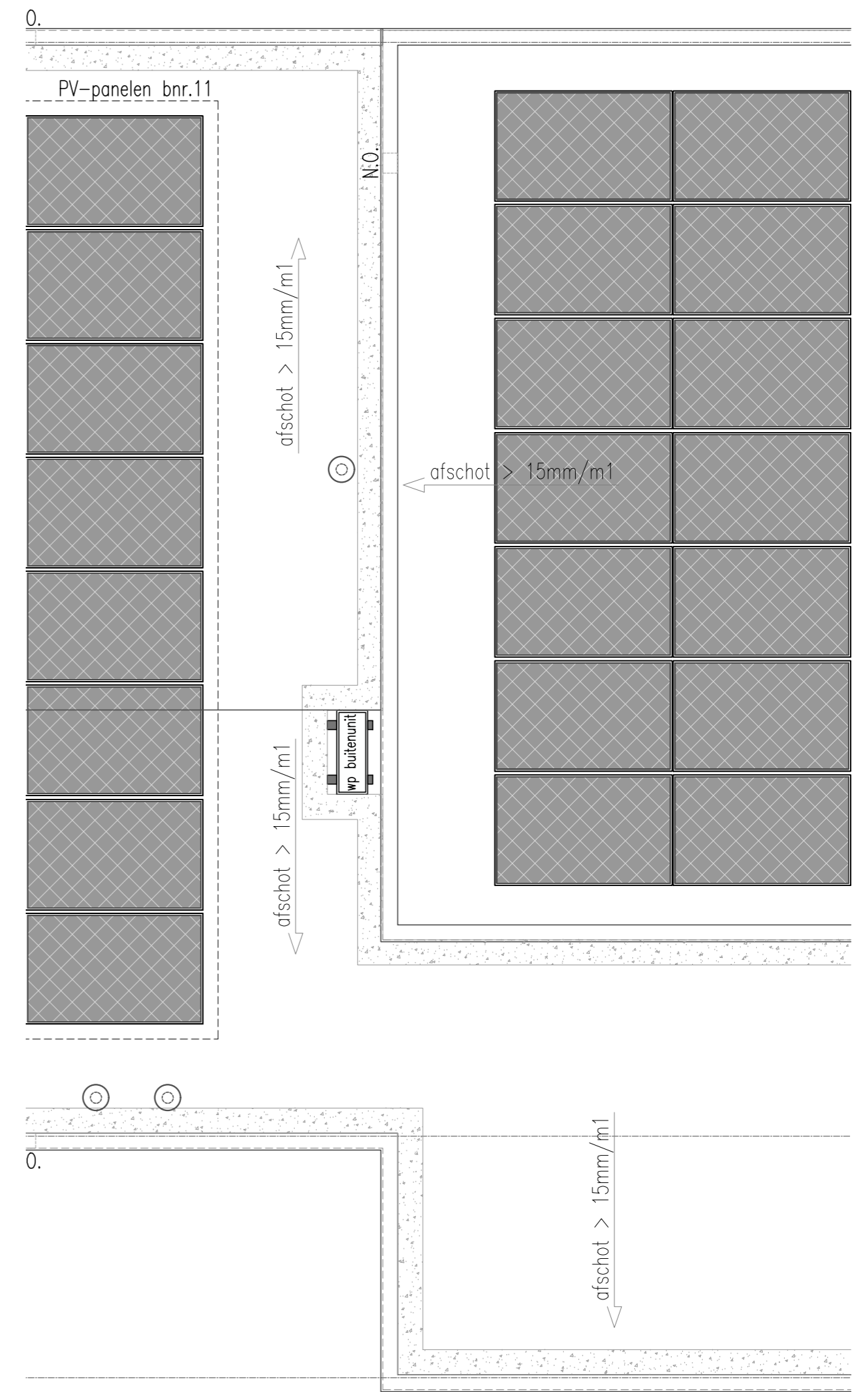




Begane grond



Verdieping



Dak

**DISCLAIMER:**  
 De maten op de tekeningen zijn circa-maten, tenzij anders aangegeven, in millimeters.  
 Bij de maatvoering is geen rekening gehouden met enige wandafwerking en spuitwerk.  
 Daarnaast kunnen zich tijdens de bouw veranderingen voordoen, die kunnen leiden tot maatverschillen.  
 De op tekening aangegeven elektrapunten en installaties, zijn indicatief en worden nader bepaald door de installateur / aannemer.  
 Er kan niet van tekening worden gemeten.  
 Aan de in de brochure artist impressions kunnen geen rechten worden ontleend, deze zijn indicatief.

**Renvooi** Elektra, waterleiding en ventilatie conform NEN 1010 - 1006 - 1087

- |   |  |  |  |   |   |
|---|--|--|--|---|---|
| <ul style="list-style-type: none"> <li>Enkele wandcontactdoos</li> <li>Dubbele wandcontactdoos</li> <li>Dubbele wandcontactdoos opbouw</li> <li>Grondkabel op rol</li> <li>Thermostaat CV</li> <li>Rookmelder (NEN2555)</li> <li>Enkele WCD elektrisch koken</li> <li>Verdeelkast</li> <li>Centraaldoos</li> <li>Lichtpunt</li> </ul> | <ul style="list-style-type: none"> <li>Binnenlamp wand aansluiting</li> <li>Buitenlamp wand aansluiting</li> <li>Spot</li> <li>Spot aansluitpunt</li> <li>Loze leiding tbv .....</li> <li>Bedrade leiding tbv .....</li> <li>Enkele schakelaar</li> <li>Enkele schakelaar met dimmer</li> <li>Wisselschakelaar</li> <li>Kruisschakelaar</li> </ul> | <ul style="list-style-type: none"> <li>Trekschakelaar</li> <li>Schakelaar MV 3-polig</li> <li>(Op-neer) schakelaar tbv screen(s)</li> <li>Sensor schakelaar</li> <li>Loze leiding tbv CAI</li> <li>Loze leiding tbv CAI</li> <li>Bedrade leiding tbv telefoon</li> <li>Loze leiding tbv telefoon</li> <li>Bedrade leiding tbv data</li> <li>Loze leiding tbv data</li> </ul> | <ul style="list-style-type: none"> <li>Deurbel</li> <li>Drukknop bel</li> <li>Filter alarm</li> <li>PIR detector</li> <li>Bewegingsmelder</li> <li>Sirene</li> <li>Inbraakcentrale</li> <li>Codebedieningspaneel</li> <li>CV</li> <li>HR-combiketel</li> <li>WP</li> <li>Warmtepomp</li> </ul> | <ul style="list-style-type: none"> <li>Uitblaasventiel vloer</li> <li>Uitblaasventiel plafond</li> <li>Inblaaspunten MV</li> <li>Afzuigpunten MV</li> <li>Centraal bedieningspaneel Co2</li> <li>Co2 sensor</li> <li>Vorstbeveiliging incl. EWCD</li> <li>WTW</li> <li>Warmte terugwin unit</li> <li>HR-combiketel</li> <li>Kraan wasmachine</li> </ul> | <ul style="list-style-type: none"> <li>Tapkraan close-in boiler</li> <li>Buitenkraan</li> <li>Omvormer</li> <li>Afgedopte leiding tbv .....</li> <li>Uitstortgootsteen koud water</li> <li>UG-KW Uitstortgootsteen koud/warm water</li> <li>Radiator</li> <li>Verdeler vloerverwarming</li> <li>Vloerputje</li> </ul> |
|---|--|--|--|---|---|

Onderdeel	Electra brn. 11	Project	De Vierlanden
Ontwerp	Gewijzigd A	Datum	07-02-2024
	B	Opdrachtgever	IJsseland Ontwikkeling b.v.
	C	Schaal	1:50
	D	Paginaformaat	A2
	E	Getekend	A. Ivanova
	F	Adviseur	J. Jongsma
	G	Werknnummer	23566
		Bladnummer	T123-11
		Bouwplaats	Ommen
		Gemeente	Ommen

VDM Woningen  
 De Buuren 40a  
 9289 HH Drogéham

T 0512-571234  
 E info@vdmwoningen.nl  
 I www.vdmwoningen.nl

