

Bnr.10
type A2

Bnr.11
type A2

Bnr.12
type A2

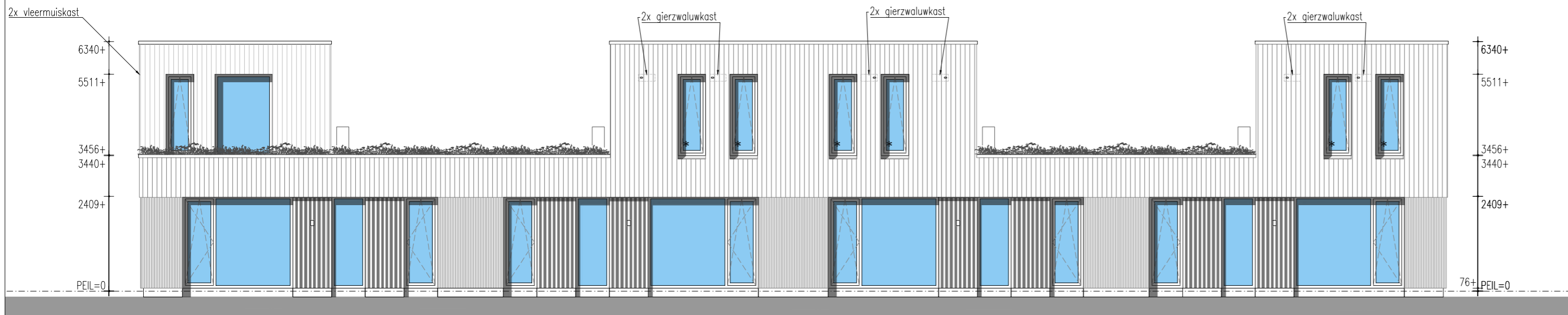
Bnr.13
type A1

Bnr.10
type A2

Voorgevel

* = doorveilig glas

Linker zijgevel



Bnr.13
type A1

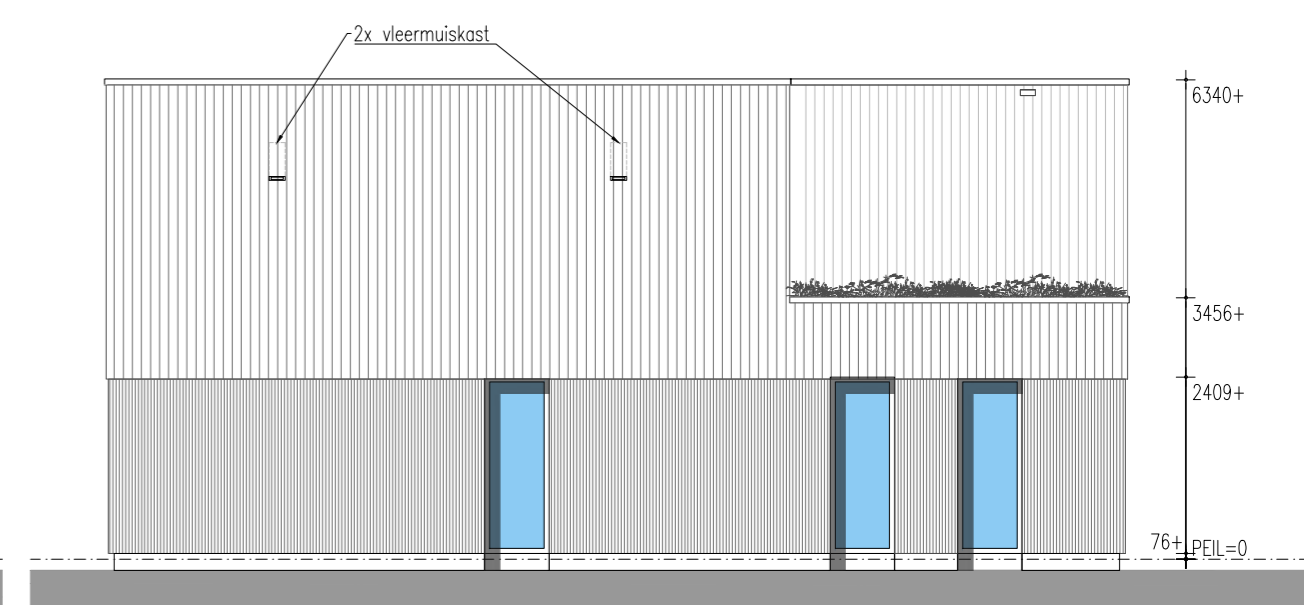
Bnr.12
type A2

Bnr.11
type A2

Bnr.10
type A2

Achtergevel

* = doorveilig glas



Bnr.13
type A1

Rechter zijgevel

DISCLAIMER:

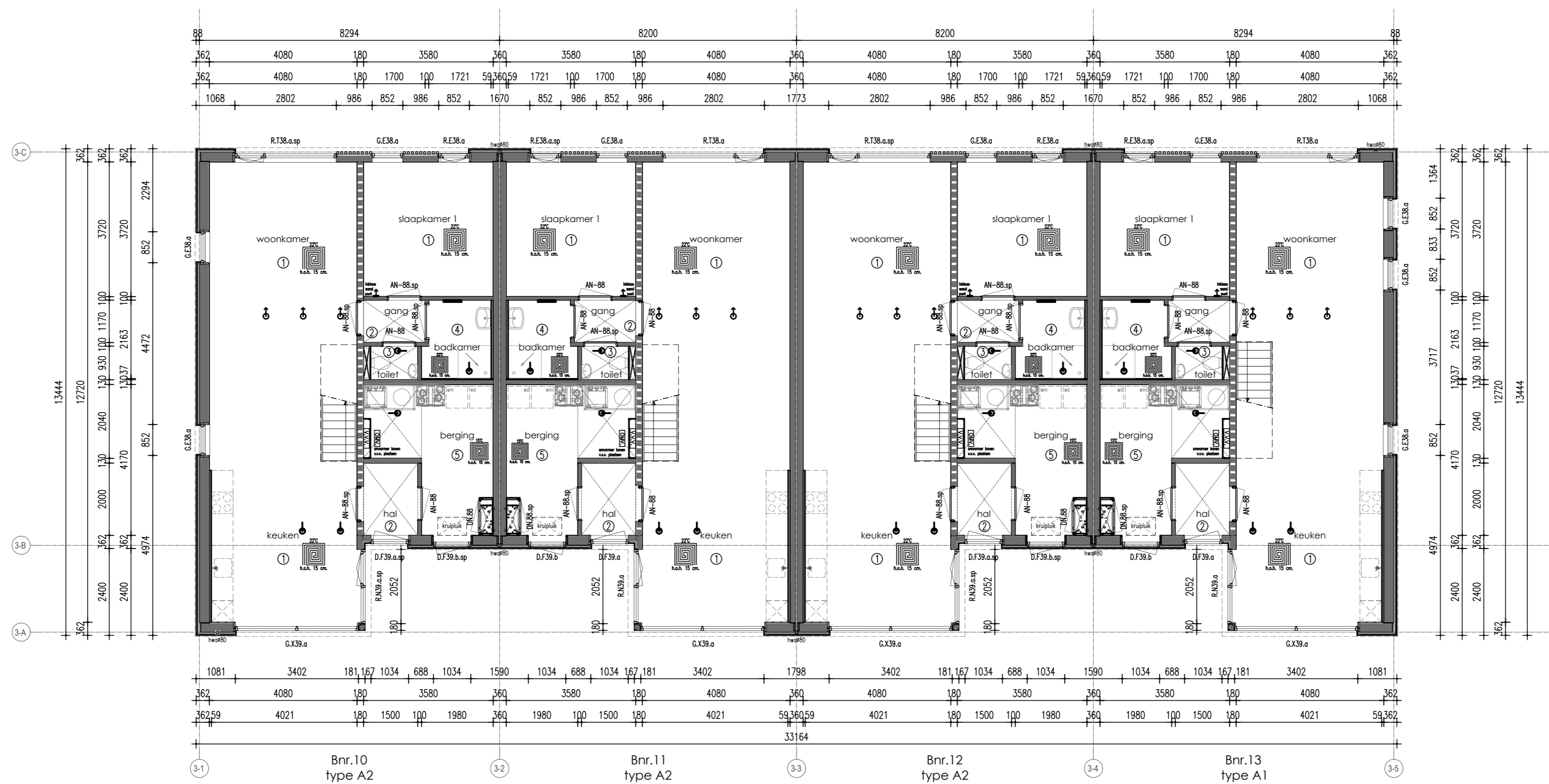
De maten op de tekeningen zijn circa-maten, tenzij anders aangegeven, in millimeters.
 Bij de maatvoering is geen rekening gehouden met enige wandafwerking en spuitwerk.
 Daarnaast kunnen zich tijdens de bouw veranderingen voordoen, die kunnen leiden tot maatverschillen.
 De op tekening aangegeven elektrapunten en installaties, zijn indicatief en worden nader bepaald door de installateur / aannemer.
 Er kan niet van tekening worden gemeten.
 Aan de in de brochure artist impressions kunnen geen rechten worden ontleed, deze zijn indicatief.

Onderdeel Gevels blok 03		Project De Vierlanden	
Ontwerp	Gewijzigd A B C D E F G	Datum 07-02-2024 Schaal 1:100 Paginaformaat A2 Getekend A. Ivanova Adviseur J. Jongma Werknummer 23566	Opdrachtgever IJsselland Ontwikkeling b.v. Bergweg 24 8271 CD IJsselmuiden Bouwplaats Ommen Gemeente Ommen

VDM Woningen
De Buoren 40a
9289 HH Drogeham

T 0512-571234
E info@vdmwoningen.nl
I www.vdmwoningen.nl





Begane grond

TAV SANITAIRE RUIMTES:
 De wanden van de badkamer worden tot plafond behandeld met vochtkerende pasta.
 De vloer van de badkamer op de verdieping wordt tevens behandeld met een vochtkerende pasta.
 De wanden van het toilet worden tot 1200mm+ behandeld met vochtkerende pasta.
 Vertikale hoeken en aansluitingen vloer/wand van badkamer en toilet worden voorzien van een kimband

DISCLAIMER:
 De maten op de tekeningen zijn circa-maten, tenzij anders aangegeven, in millimeters.
 Bij de maatvoering is geen rekening gehouden met enige wandafwerking en spuitwerk.
 Daarnaast kunnen zich tijdens de bouw veranderingen voordoen, die kunnen leiden tot maatverschillen.
 De op tekening aangegeven elektrapunten en installaties, zijn indicatief en worden nader bepaald door de installateur / aannemer.
 Er kan niet van tekening worden gemeten.
 Aan de in de brochure artist impressions kunnen geen rechten worden ontleend, deze zijn indicatief.

Renvooi

Ruimtebenaming volgens Bouwbesluit

Verklaring der tekens

- HSB spouwmuur metselwerk Rc = 4,70 m2K/W
- Begane grondvloer Rc = 3,70 m2K/W
- Dakconstructie sporenkap Rc = 6,30 m2K/W
- * Rookmelders volgens NEN 2555
- * Inbrackwerendheids klasse 2

- ① Verblifruimte
- ② Verkeersruimte
- ③ Toiletruimte
- ④ Badruimte
- ⑤ Geïsoleerde berging
- ⑥ Technische ruimte
- ⑦ Onbenoemde ruimte (verwarmd)
- ⑧ Onbenoemde ruimte (onverwarmd)
- ⑨ Ongeïsoleerde berging

- 100 mm HSB binnenwand, isolatie 70 mm
- 135mm HSB binnenwand, isolatie 120 mm
- 150 mm HSB binnenwand, isolatie 120 mm
- 180 mm HSB dragende binnenwand, isolatie 120 mm
- 180 mm HSB binnenwand, isolatie 120 mm
- 274 mm HSB wand, isolatie 240 mm
- 100 mm gevelmetselwerk
- * doorvalveilig glas
- ** geluidwerende deur

- wm opstelplaats wasmachine
- wd opstelplaats wasdroger
- V V V verdeler vloerverwarming
- vloerverwarming
- radiator
- afzuiging mv
- inblaaspunt mv
- verlaagd plafond
- omv. omvormer

Onderdeel Plattegrond blok 03

Ontwerp	Gewijzigd	A	B	C	D	E	F	G

Datum	07-02-2024
Schaal	1:100
Paginaformaat	A2
Getekend	A. Ivanova
Adviseur	J. Jongsma
Werknummer	23566
Bladnummer	B2a-03

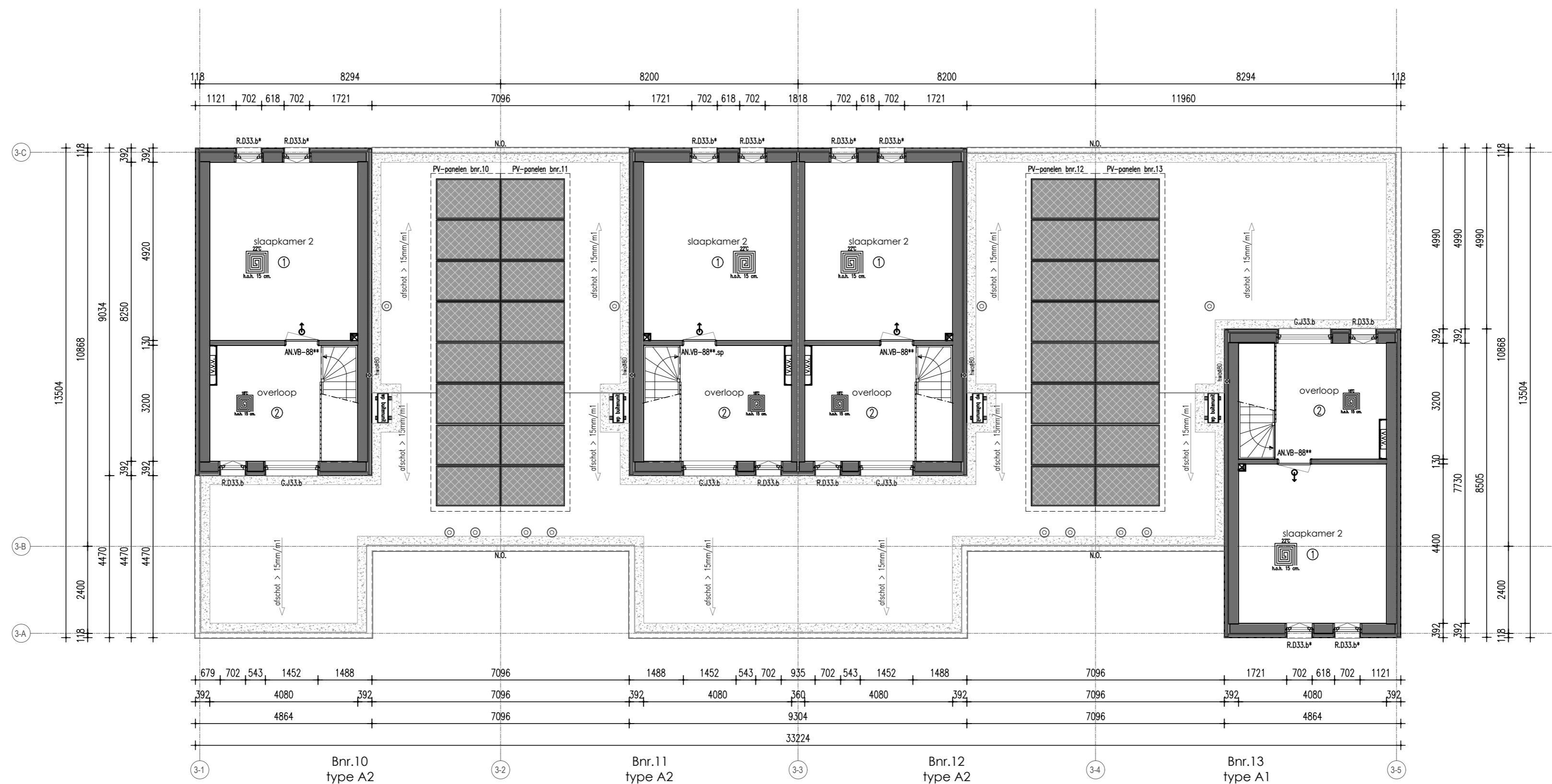
Project De Vierlanden

Opdrachtgever	IJsseland Ontwikkeling b.v.
	Bergweg 24
	8271 CD IJsselmuiden
Bouwplaats	Ommen
Gemeente	Ommen

VDM Woningen
 De Buoren 40a
 9289 HH Drogenham

T 0512-571234
 E info@vdmwoningen.nl
 I www.vdmwoningen.nl





Verdieping

aantal en positie PV-panelen afhankelijk van definitieve BENG-berekening

TAV SANITAIRE RUIMTES:
 De wanden van de badkamer worden tot plafond behandeld met vochtkerende pasta.
 De vloer van de badkamer op de verdieping wordt tevens behandeld met een vochtkerende pasta.
 De wanden van het toilet worden tot 1200mm+ behandeld met vochtkerende pasta.
 Vertikale hoeken en aansluitingen vloer/wand van badkamer en toilet worden voorzien van een kimband

DISCLAIMER:
 De maten op de tekeningen zijn circa-maten, tenzij anders aangegeven, in millimeters.
 Bij de maatvoering is geen rekening gehouden met enige wandafwerking en spuitwerk.
 Daarnaast kunnen zich tijdens de bouw veranderingen voordoen, die kunnen leiden tot maatverschillen.
 De op tekening aangegeven elektrapunten en installaties, zijn indicatief en worden nader bepaald door de installateur / aannemer.
 Er kan niet van tekening worden gemeten.
 Aan de in de brochure artist impressions kunnen geen rechten worden ontleed, deze zijn indicatief.

Renvooi

Ruimtebenaming volgens Bouwbesluit

Verklaring der tekens

- HSB spouwmuur metselwerk Rc = 4,70 m2K/W
- Begane grondvloer Rc = 3,70 m2K/W
- Dakconstructie sporenkap Rc = 6,30 m2K/W
- * Rookmelders volgens NEN 2555
- * Inbraakwerendheids klasse 2

- ① Verblifruimte
- ② Verkeersruimte
- ③ Toiletruimte
- ④ Badruimte
- ⑤ Geïsoleerde bergruimte
- ⑥ Technische ruimte
- ⑦ Onbenoemde ruimte (verwamd)
- ⑧ Onbenoemde ruimte (onverwamd)
- ⑨ Ongeïsoleerde bergruimte

- 100 mm HSB binnenwand, isolatie 70 mm
- 135mm HSB binnenwand, isolatie 120 mm
- 150 mm HSB binnenwand, isolatie 120 mm
- 180 mm HSB dragende binnenwand, isolatie 120 mm
- 180 mm HSB binnenwand, isolatie 120 mm
- 274 mm HSB wand, isolatie 240 mm
- 100 mm gevelmetselwerk
- * doorvalveilig glas
- ** geluidwerende deur

- wm opstelplaats wasmachine
- wd opstelplaats wasdroger
- V V V verdeler vloerverwarming
- vloerverwarming
- radiator
- ⊙ afzuiging mv
- ⊙ inblaaspunt mv
- ⊙ verlaagd plafond
- OMV omvormer

Onderdeel Plattegrond blok 03

Ontwerp	Gewijzigd	A
		B
		C
		D
		E
		F
		G

Datum	07-02-2024
Schaal	1:100
Paginaformaat	A2
Getekend	A. Ivanova
Adviseur	J. Jongsma
Werknummer	23566
Bladnummer	B2b-03

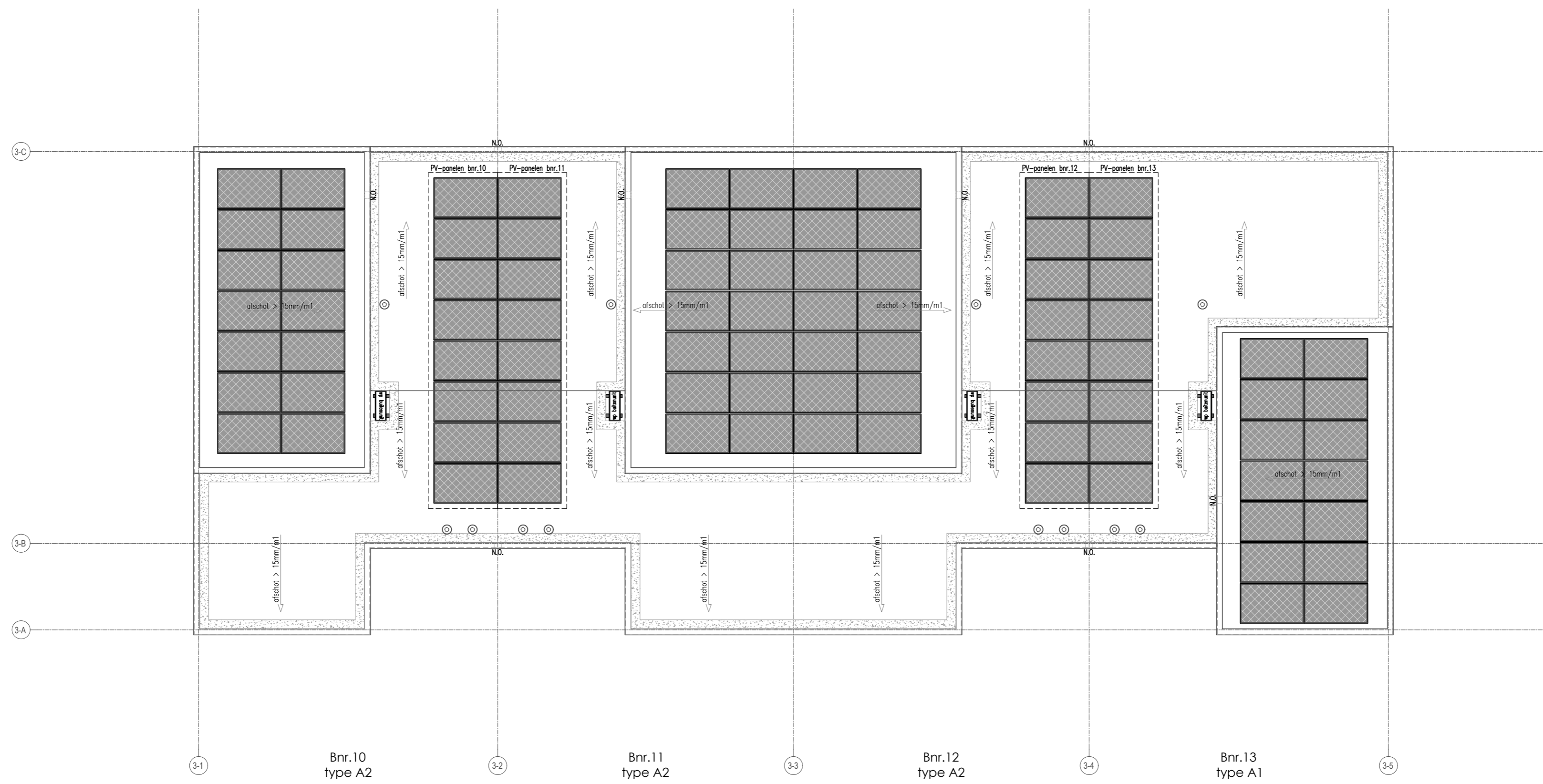
Project De Vierlanden

Opdrachtgever	IJsseland Ontwikkeling b.v.
	Bergweg 24
	8271 CD IJsselmuiden
Bouwplaats	Ommen
Gemeente	Ommen

VDM Woningen
 De Buoren 40a
 9289 HH Drogenham

T 0512-571234
 E info@vdmwoningen.nl
 I www.vdmwoningen.nl





Dak

aantal en positie PV-panelei afhankelijk van definitieve BENG-berekening

TAV SANITAIRE RUIMTES:
 De wanden van de badkamer worden tot plafond behandeld met vochtkerende pasta.
 De vloer van de badkamer op de verdieping wordt tevens behandeld met een vochtkerende pasta.
 De wanden van het toilet worden tot 1200mm+ behandeld met vochtkerende pasta.
 Vertikale hoeken en aansluitingen vloer/wand van badkamer en toilet worden voorzien van een kimband

DISCLAIMER:
 De maten op de tekeningen zijn circa-maten, tenzij anders aangegeven, in millimeters.
 Bij de maatvoering is geen rekening gehouden met enige wandafwerking en spuitwerk.
 Daarnaast kunnen zich tijdens de bouw veranderingen voordoen, die kunnen leiden tot maatverschillen.
 De op tekening aangegeven elektrapunten en installaties, zijn indicatief en worden nader bepaald door de installateur / aannemer.
 Er kan niet van tekening worden gemeten.
 Aan de in de brochure artist impressions kunnen geen rechten worden ontleed, deze zijn indicatief.

Renvooi

HSB spouwmuur metselwerk Rc = 4,70 m2K/W
 Begane grondvloer Rc = 3,70 m2K/W
 Dakconstructie sporenkap Rc = 6,30 m2K/W

- Ruimtebenaming volgens Bouwbesluit
- ① Verblifruimte
 - ② Verkeersruimte
 - ③ Toiletruimte
 - ④ Badruimte
 - ⑤ Geïsoleerde bergruimte
 - ⑥ Technische ruimte
 - ⑦ Onbenoemde ruimte (verwarmd)
 - ⑧ Onbenoemde ruimte (onverwarmd)
 - ⑨ Ongeïsoleerde bergruimte

- Verklaring der tekens
- 100 mm HSB binnenwand, isolatie 70 mm
 - 135mm HSB binnenwand, isolatie 120 mm
 - 150 mm HSB binnenwand, isolatie 120 mm
 - 180 mm HSB dragende binnenwand, isolatie 120 mm
 - 180 mm HSB binnenwand, isolatie 120 mm
 - 274 mm HSB wand, isolatie 240 mm
 - 100 mm gevelmetselwerk
 - * doorvalveilig glas
 - ** geluidwerende deur

- wm opstelplaats wasmachine
- wd opstelplaats wasdroger
- V V V verdeler vloerverwarming
- vloerverwarming
- radiator
- ⊙ afzuiging mv
- ⊙→ inblaaspunt mv
- ⊘ verlaagd plafond
- OMV omvormer

* Rookmelders volgens NEN 2555
 * Inbraakwerendheids klasse 2

Onderdeel Plattegrond blok 03

Ontwerp	Gewijzigd	A
		B
		C
		D
		E
		F
		G

Datum 07-02-2024
 Schaal 1:100
 Paginaformaat A2
 Getekend A. Ivanova
 Adviseur J. Jongasma
 Werknummer 23566
 Bladnummer B2C-03

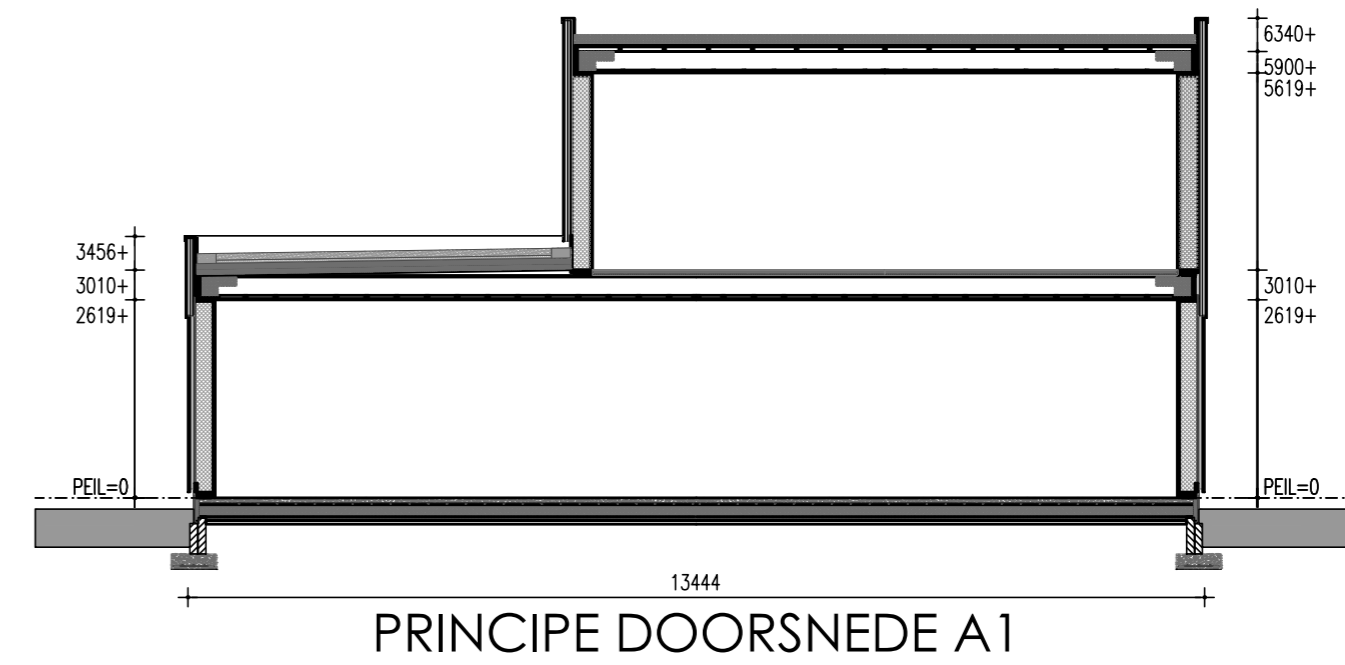
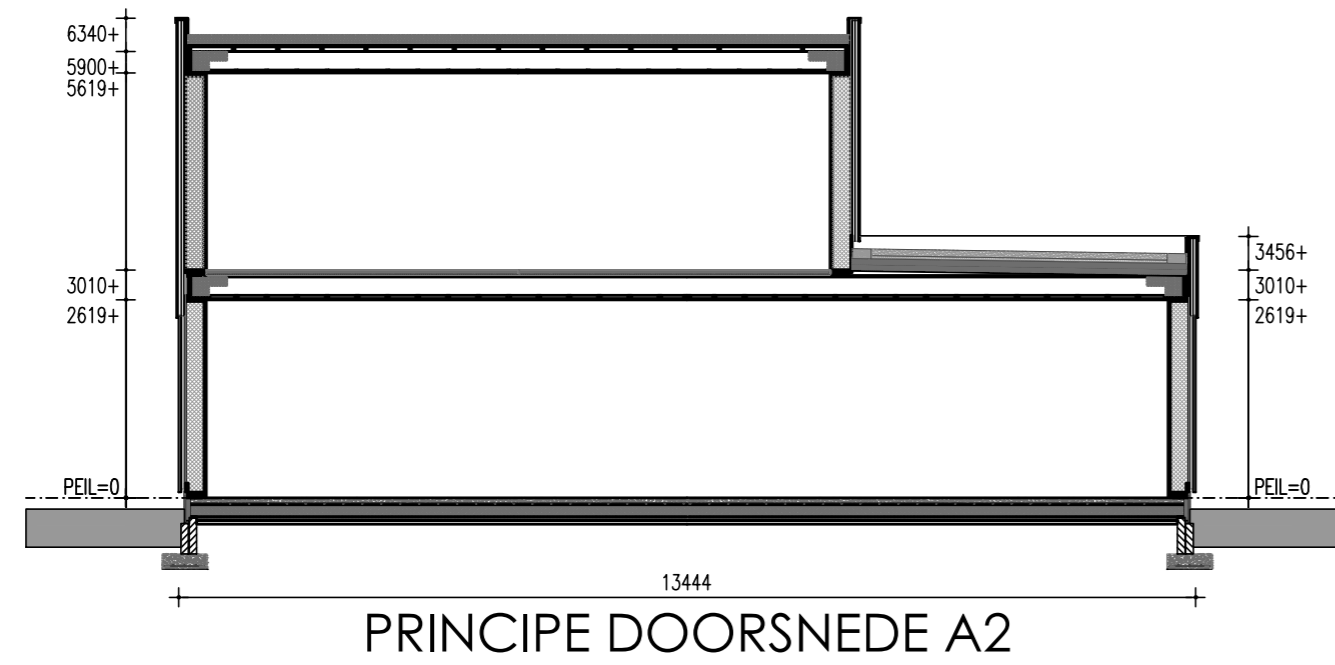
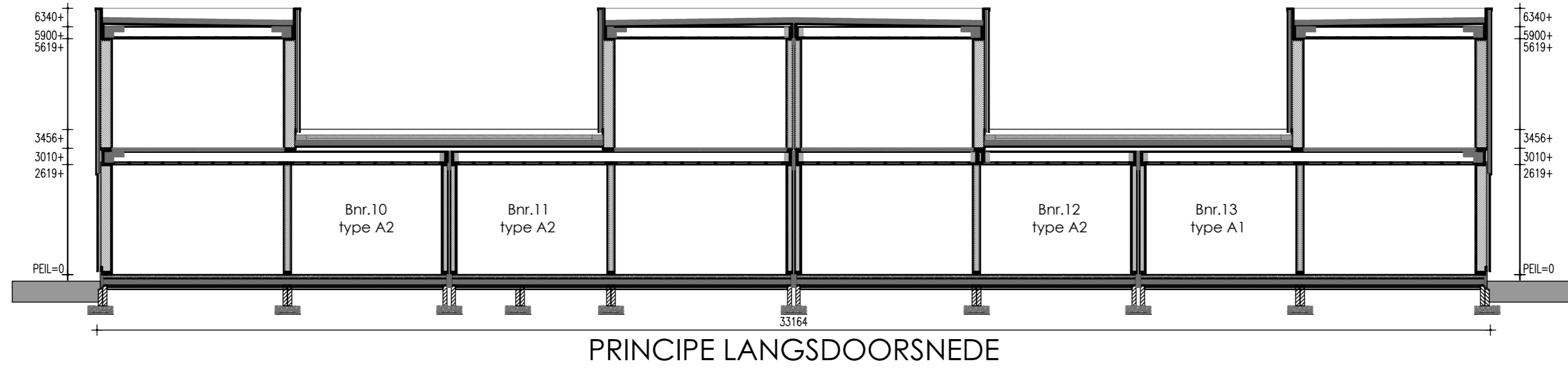
Project De Vierlanden

Opdrachtgever IJsselland Ontwikkeling b.v.
 Bergweg 24
 8271 CD IJsselmuiden
 Bouwplaats Ommen
 Gemeente Ommen

VDM Woningen
 De Buorren 40a
 9289 HH Drogeham

T 0512-571234
 E info@vdmwoningen.nl
 I www.vdmwoningen.nl





TAV SANITAIRE RUIMTES:
 De wanden van de badkamer worden tot plafond behandeld met vochtkerende pasta.
 De vloer van de badkamer op de verdieping wordt tevens behandeld met een vochtkerende pasta.
 De wanden van het toilet worden tot 1200mm+ behandeld met vochtkerende pasta.
 Verticale hoeken en aansluitingen vloer/wand van badkamer en toilet worden voorzien van een kimband

DISCLAIMER:
 De maten op de tekeningen zijn circa-maten, tenzij anders aangegeven, in millimeters.
 Bij de maatvoering is geen rekening gehouden met enige wandafwerking en spuitwerk.
 Daarnaast kunnen zich tijdens de bouw veranderingen voordoen, die kunnen leiden tot maatverschillen.
 De op tekening aangegeven elektrapunten en installaties, zijn indicatief en worden nader bepaald door de installateur / aannemer.
 Er kan niet van tekening worden gemeten.
 Aan de in de brochure artist impressions kunnen geen rechten worden ontleend, deze zijn indicatief.

Renvooi

Ruimtebenaming volgens Bouwbesluit

Verklaring der tekens

- HSB spouwmuur metselwerk Rc = 4,70 m2K/W
- Begane grondvloer Rc = 3,70 m2K/W
- Dakconstructie sporenkap Rc = 6,30 m2K/W
- * Rookmelders volgens NEN 2555
- * Inbraakwerendheids klasse 2

- ① Verblifruimte
- ② Verkeersruimte
- ③ Toiletruimte
- ④ Badruimte
- ⑤ Geïsoleerde bergruimte
- ⑥ Technische ruimte
- ⑦ Onbenoemde ruimte (verwarmd)
- ⑧ Onbenoemde ruimte (onverwarmd)
- ⑨ Ongeïsoleerde bergruimte

- 100 mm HSB binnenwand, isolatie 70 mm
- 135mm HSB binnenwand, isolatie 120 mm
- 150 mm HSB binnenwand, isolatie 120 mm
- 180 mm HSB dragende binnenwand, isolatie 120 mm
- 180 mm HSB binnenwand, isolatie 120 mm
- 274 mm HSB wand, isolatie 240 mm
- 100 mm gevelmetselwerk
- * doorvalveilig glas
- ** geluidwerende deur

- wm opstelplaats wasmachine
- wd opstelplaats wasdroger
- V V V verdeler vloerverwarming
- vloerverwarming
- radiator
- ⊙ afzuiging mv
- ⊙ inblaaspunt mv
- ⊘ verlaagd plafond
- OMV omvormer

Onderdeel Doorsneden blok 03

Project De Vierlanden

Ontwerp

Gewijzigd A
B
C
D
E
F
G

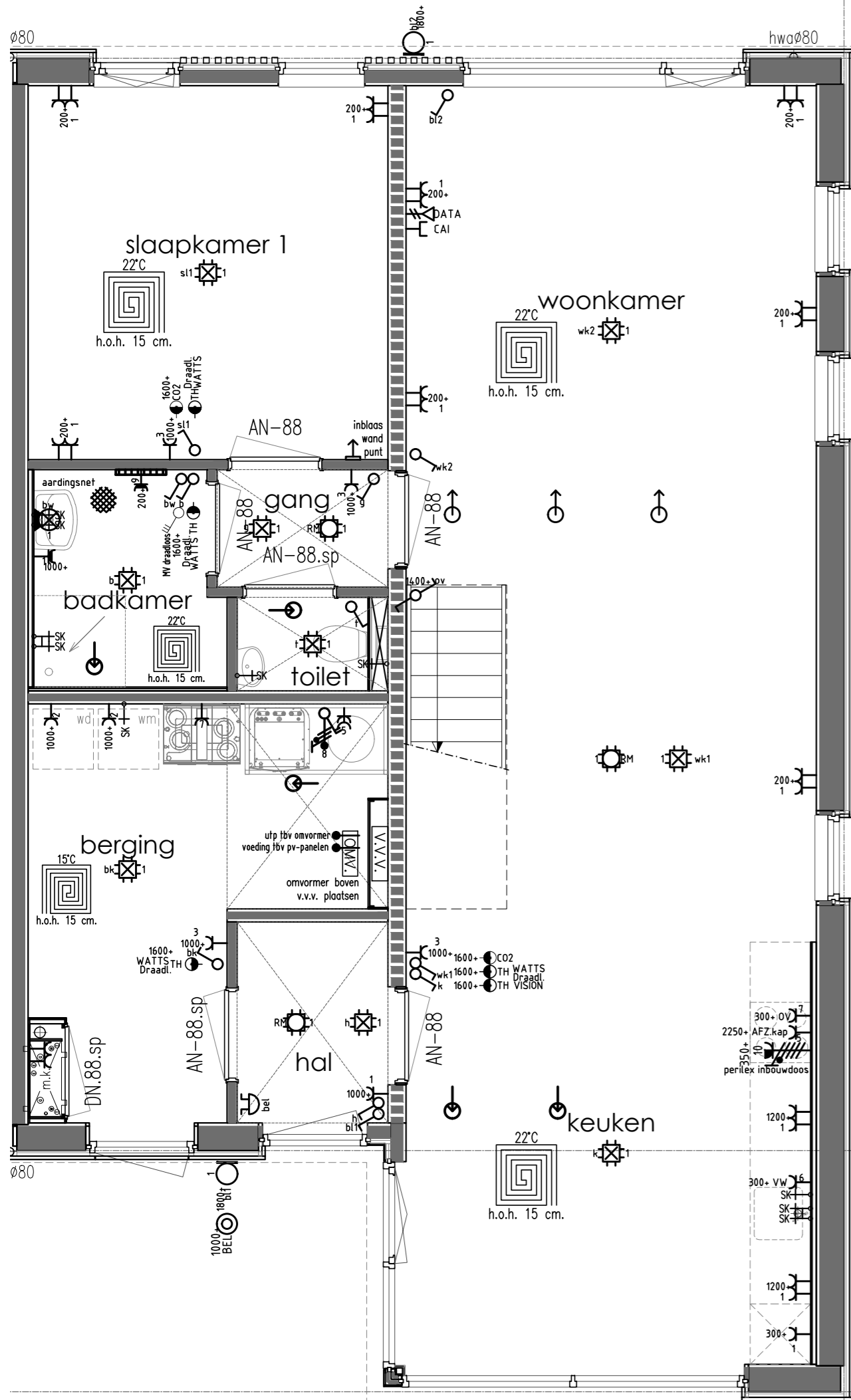
Datum 07-02-2024
 Schaal 1:100
 Paginaformaat A2
 Getekend A. Ivanova
 Adviseur J. Jongsmma
 Werknummer 23566
 Bladnummer B2d-03

Opdrachtgever IJsseland Ontwikkeling b.v.
 Bergweg 24
 8271 CD IJsselmuiden
 Bouwplaats Ommen
 Gemeente Ommen

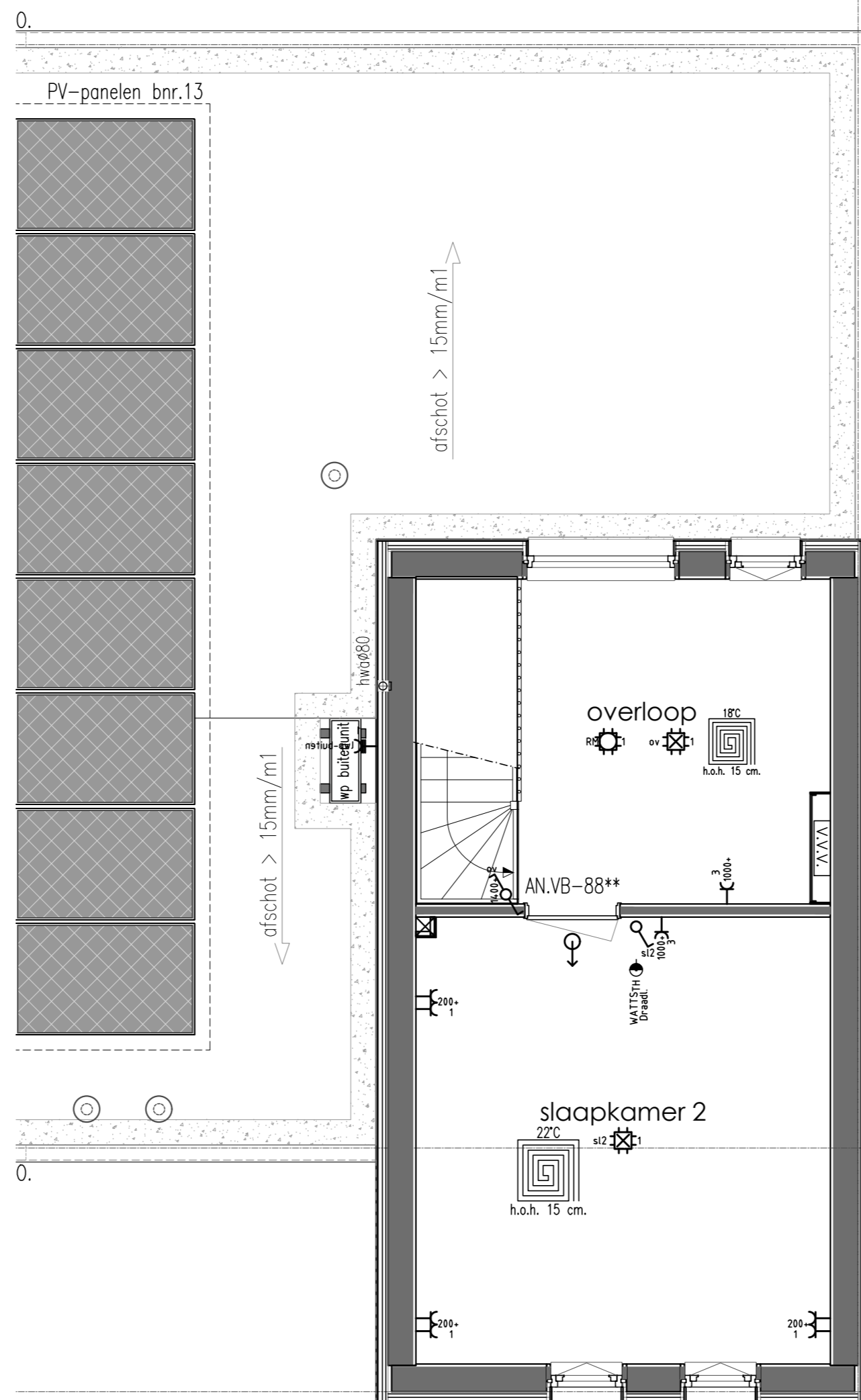
VDM Woningen
 De Buorren 40a
 9289 HH Drogenham

T 0512-571234
 E info@vdmwoningen.nl
 I www.vdmwoningen.nl

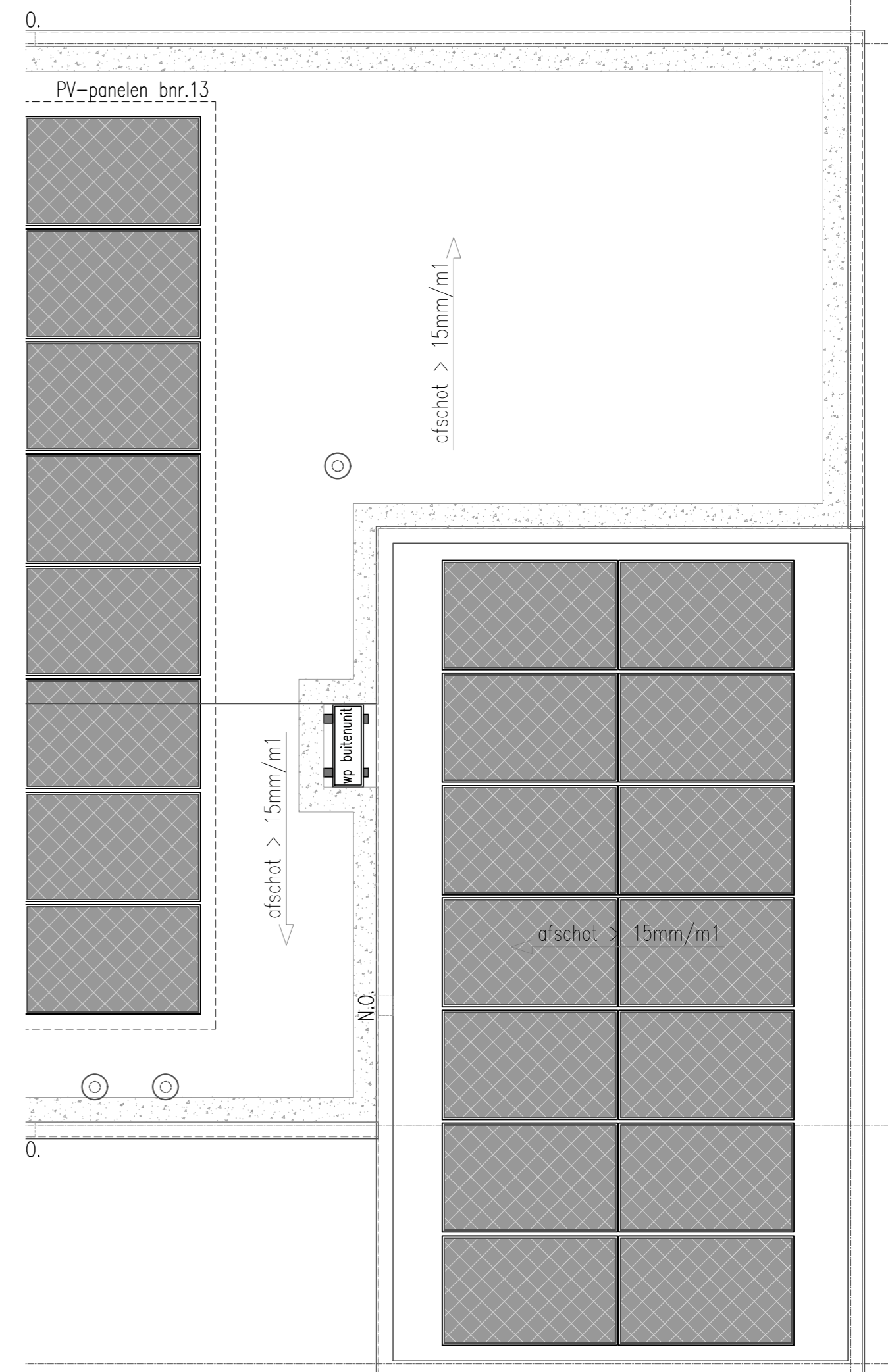




Begane grond



Verdieping



Dak

Renvooi Elektra, waterleiding en ventilatie conform NEN 1010 - 1006 - 1087

- | | | | | | |
|---|--|---|--|---|---|
| <ul style="list-style-type: none"> Enkele wandcontactdoos Dubbele wandcontactdoos Dubbele wandcontactdoos opbouw Grondkabel op rol Thermostaat CV Rookmelder (NEN2555) Enkele WCD elektrisch koken Verdeelkast Centraaldoos Lichtpunt | <ul style="list-style-type: none"> Binnenlamp wand aansluiting Buitenlamp wand aansluiting Spot Spot aansluitpunt Loze leiding tbv Bedrade leiding tbv Enkele schakelaar Enkele schakelaar met dimmer Wisselschakelaar Kruisschakelaar | <ul style="list-style-type: none"> Trekschakelaar Schakelaar MV 3-polig (Op-neer) schakelaar tbv screen(s) Sensor schakelaar Bedrade leiding tbv CAI Loze leiding tbv CAI Bedrade leiding tbv telefoon Loze leiding tbv telefoon Bedrade leiding tbv data Loze leiding tbv data | <ul style="list-style-type: none"> Deurbel Drukknop bel Filter alarm PIR detector Bewegingsmelder Sirene Inbraakcentrale Codebedieningspaneel CV HR-combiketel WP Warmtepomp | <ul style="list-style-type: none"> Uitblaasventiel vloer Schakelaar MV 3-polig Inblaaspunten MV Afzuigpunten MV Centraal bedieningspaneel Co2 Co2 sensor Vorstbeveiliging incl. EWCD WTW Warmte terugwin unit Bedrade leiding tbv data Loze leiding tbv data Kraan wasmachine | <ul style="list-style-type: none"> Tapkraan close-in boiler Buitenkraan Omvormer Afgedopte leiding tbv Uitstortgootsteen koud water Ug-KW Uitstortgootsteen koud/warm water Radiator Verdeler vloerverwarming Vloerputje |
|---|--|---|--|---|---|

DISCLAIMER:
De maten op de tekeningen zijn circa-maten, tenzij anders aangegeven, in millimeters.
Bij de maatvoering is geen rekening gehouden met enige wandafwerking en spuitwerk.
Daarnaast kunnen zich tijdens de bouw veranderingen voordoen, die kunnen leiden tot maatverschillen.
De op tekening aangegeven elektrapunten en installaties, zijn indicatief en worden nader bepaald door de installateur / aannemer.
Er kan niet van tekening worden gemeten.
Aan de in de brochure artist impressions kunnen geen rechten worden ontleend, deze zijn indicatief.

Onderdeel	Electra brn. 13	Project	De Vierlanden
Ontwerp	Gewijzigd A	Datum	07-02-2024
	B	Opdrachtgever	IJsseland Ontwikkeling b.v.
	C	Schaal	1:50
	D	Paginaformaat	A2
	E	Getekend	A. Ivanova
	F	Adviseur	J. Jongsma
	G	Werknummer	23566
		Bladnummer	T123-13
		Bouwplaats	Ommen
		Gemeente	Ommen

VDM Woningen
De Buuren 40a
9289 HH Drogheham

T 0512-571234
E info@vdmwoningen.nl
I www.vdmwoningen.nl

