

Bnr.14  
type B

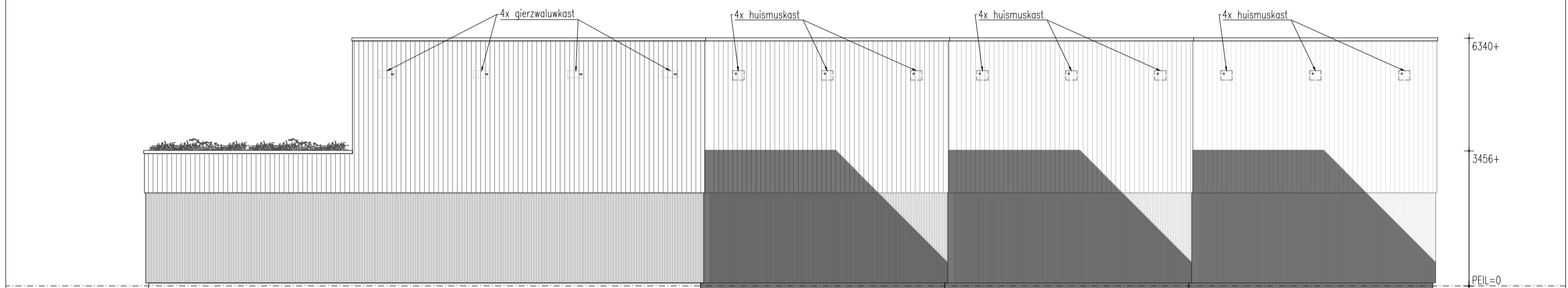
Bnr.15  
type B

Bnr.16  
type B

Bnr.17  
type B

### Voorgevel

\* = doorvalveilig glas



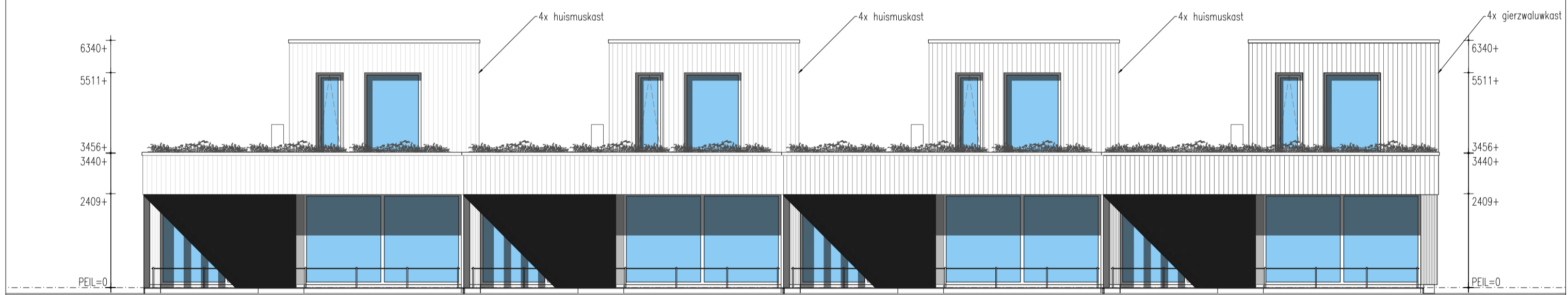
Bnr.14  
type B

Bnr.15  
type B

Bnr.16  
type B

Bnr.17  
type B

### Linker zijgevel



Bnr.17  
type B

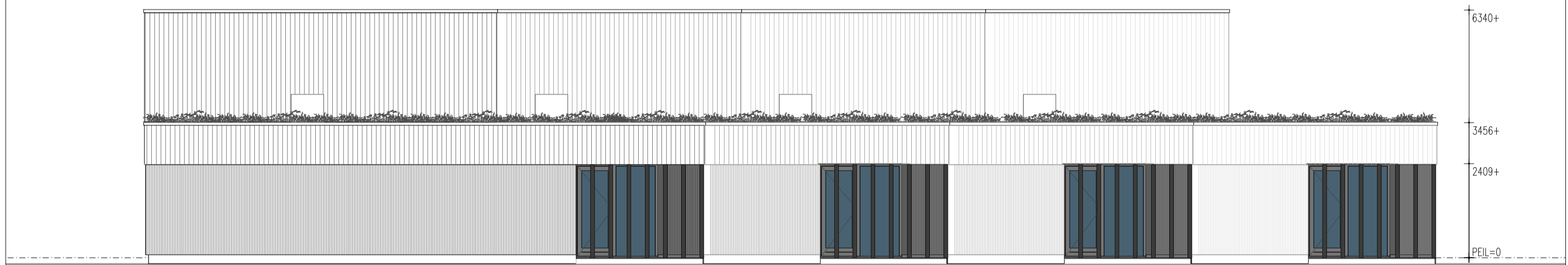
Bnr.16  
type B

Bnr.15  
type B

Bnr.14  
type B

### Achtergevel

\* = doorvalveilig glas



Bnr.17  
type B

Bnr.16  
type B

Bnr.15  
type B

Bnr.14  
type B

### Rechter zijgevel

Onderdeel Gevels blok 04

Project De Vierlanden

Ontwerp

Gewijzigd A

Datum 07-02-2024

Opdrachtgever IJsselland Ontwikkeling b.v.

B

Schaal 1:100

Bergweg 24

C

Paginaformaat A2

8271 CD IJsselmuiden

D

Getekend A. Ivanova

Bouwplaats Ommen

E

Adviseur J. Jongsma

Gemeente Ommen

F

Werknummer Bladnummer

23566

B1-04

DISCLAIMER:  
De maten op de tekeningen zijn circa-maten, tenzij anders aangegeven, in millimeters.  
Bij de maatvoering is geen rekening gehouden met enige wandafwerking en spuitwerk.  
Daarnaast kunnen zich tijdens de bouw veranderingen voordoen, die kunnen leiden tot maatverschillen.  
De op tekening aangegeven elektrapunten en installaties, zijn indicatief en worden nader bepaald door de installateur / aannemer.  
Er kan niet van tekening worden gemeten.  
Aan de in de brochure artist impressions kunnen geen rechten worden ontleed, deze zijn indicatief.

VDM Woningen  
De Buorren 40a  
9289 HH Drogeham

T 0512-571234  
E info@vdmwoningen.nl  
I www.vdmwoningen.nl





### Begane grond

#### Renvooi

HSB spouwmuur metselwerk	Rc = 4,70 m <sup>2</sup> K/W
Begane grondvloer	Rc = 3,70 m <sup>2</sup> K/W
Dakconstructie sporenkap	Rc = 6,30 m <sup>2</sup> K/W

\* Rookmelders volgens NEN 2555  
 \* Inbraakwerendheids klasse 2

#### Ruimtenaming volgens Bouwbesluit

- ① Verblifruimte
- ② Verkeersruimte
- ③ Toiletruimte
- ④ Badruimte
- ⑤ Geïsoleerde bergruimte
- ⑥ Technische ruimte
- ⑦ Onbenoemde ruimte (verwarmd)
- ⑧ Onbenoemde ruimte (onverwarmd)
- ⑨ Ongeïsoleerde bergruimte

#### Verklaring der tekens

- 100 mm HSB binnenwand, isolatie 70 mm
- 135mm HSB binnenwand, isolatie 120 mm
- 150 mm HSB binnenwand, isolatie 120 mm
- 180 mm HSB dragende binnenwand, isolatie 120 mm
- 180 mm HSB binnenwand, isolatie 120 mm
- 274 mm HSB wand, isolatie 240 mm
- 100 mm gevelmetselwerk
- \* doorveilig glas
- \*\* geluidwerende deur

- wm opstelplaats wasmachine
- wd opstelplaats wasdroger
- verdelervloerverwarming
- vloerverwarming
- radiator
- afzuiging mv
- inblaaspunt mv
- verlaagd plafond
- omv. omvormer

**DISCLAIMER:**  
 De maten op de tekeningen zijn circa-maten, tenzij anders aangegeven, in millimeters.  
 Bij de maatvoering is geen rekening gehouden met enige wandafwerking en spuitwerk.  
 Daarnaast kunnen zich tijdens de bouw veranderingen voordoen, die kunnen leiden tot maatverschillen.  
 De op tekening aangegeven elektricapunten en installaties, zijn indicatief en worden nader bepaald door de installateur / aannemer.  
 Er kan niet van tekening worden gemeten.  
 Aan de in de brochure artist impressions kunnen geen rechten worden ontleend, deze zijn indicatief.

**TAV SANITAIRE RUIMTES:**  
 De wanden van de badkamer worden tot plafond behandeld met vochtkerende pasta.  
 De vloer van de badkamer op de verdieping wordt tevens behandeld met een vochtkerende pasta.  
 De wanden van het toilet worden tot 1200mm+ behandeld met vochtkerende pasta.  
 Verticale hoeken en aansluitingen vloer/wand van badkamer en toilet worden voorzien van een kimband

#### Onderdeel Plattegrond blok 04

Ontwerp	Gewijzigd	A
		B
		C
		D
		E
		F
		G

Datum	07-02-2024
Schaal	1:100
Paginaformaat	A2
Getekend	A. Ivanova
Adviseur	J. Jongsmá
Werknummer	23566
Bladnummer	B2a-04

#### Project De Vierlanden

Opdrachtgever	IJsselLand Ontwikkeling b.v.
	Bergweg 24
	8271 CD IJsselmuiden
Bouwplaats	Ommen
Gemeente	Ommen

VDM Woningen  
 De Buorren 40a  
 9289 HH Drogeham

T 0512-571234  
 E info@vdmwoningen.nl  
 I www.vdmwoningen.nl





## Verdieping

aantal en positie PV-panelen afhankelijk van definitieve BENG-berekening

### Renvooi

HSB spouwmuur metselwerk	Rc = 4,70 m <sup>2</sup> K/W
Begane grondvloer	Rc = 3,70 m <sup>2</sup> K/W
Dakconstructie sporenkap	Rc = 6,30 m <sup>2</sup> K/W

\* Rookmelders volgens NEN 2555  
\* Inbraakwerendheids klasse 2

### Ruimtenaming volgens Bouwbesluit

- ① Verblifruimte
- ② Verkeersruimte
- ③ Toiletruimte
- ④ Badruimte
- ⑤ Geïsoleerde bergruimte
- ⑥ Technische ruimte
- ⑦ Onbenoemde ruimte (verwarmd)
- ⑧ Onbenoemde ruimte (onverwarmd)
- ⑨ Ongeïsoleerde bergruimte

### Verklaring der tekens

- 100 mm HSB binnenwand, isolatie 70 mm
- 135mm HSB binnenwand, isolatie 120 mm
- 150 mm HSB binnenwand, isolatie 120 mm
- 180 mm HSB dragende binnenwand, isolatie 120 mm
- 180 mm HSB binnenwand, isolatie 120 mm
- 274 mm HSB wand, isolatie 240 mm
- 100 mm gevelmetselwerk
- \* doorvalveilig glas
- \*\* geluidwerende deur

- wm opstelplaats wasmachine
- wd opstelplaats wasdroger
- Y Y Y verdeler vloerverwarming
- vloerverwarming
- radiator
- afzuiging mv
- inblaaspunt mv
- verlaagd plafond
- omvormer

**DISCLAIMER:**  
De maten op de tekeningen zijn circa-maten, tenzij anders aangegeven, in millimeters.  
Bij de maatvoering is geen rekening gehouden met enige wandafwerking en spuitwerk.  
Daarnaast kunnen zich tijdens de bouw veranderingen voordoen, die kunnen leiden tot maatverschillen.  
De op tekening aangegeven elektricapunten en installaties, zijn indicatief en worden nader bepaald door de installateur / aannemer.  
Er kan niet van tekening worden gemeten.  
Aan de in de brochure artist impressions kunnen geen rechten worden ontleend, deze zijn indicatief.

**TAV SANITAIRE RUIMTES:**  
De wanden van de badkamer worden tot plafond behandeld met vochtkerende pasta.  
De vloer van de badkamer op de verdieping wordt tevens behandeld met een vochtkerende pasta.  
De wanden van het toilet worden tot 1200mm\* behandeld met vochtkerende pasta.  
vertikale hoeken en aansluitingen vloer/wand van badkamer en toilet worden voorzien van een kimband

### Onderdeel Plattegrond blok 04

Ontwerp	Gewijzigd	A
		B
		C
		D
		E
		F
		G

Datum	07-02-2024
Schaal	1:100
Paginaformaat	A2
Getekend	A. Ivanova
Adviseur	J. Jongsma
Werknummer	Bladnummer
23566	B2b-04

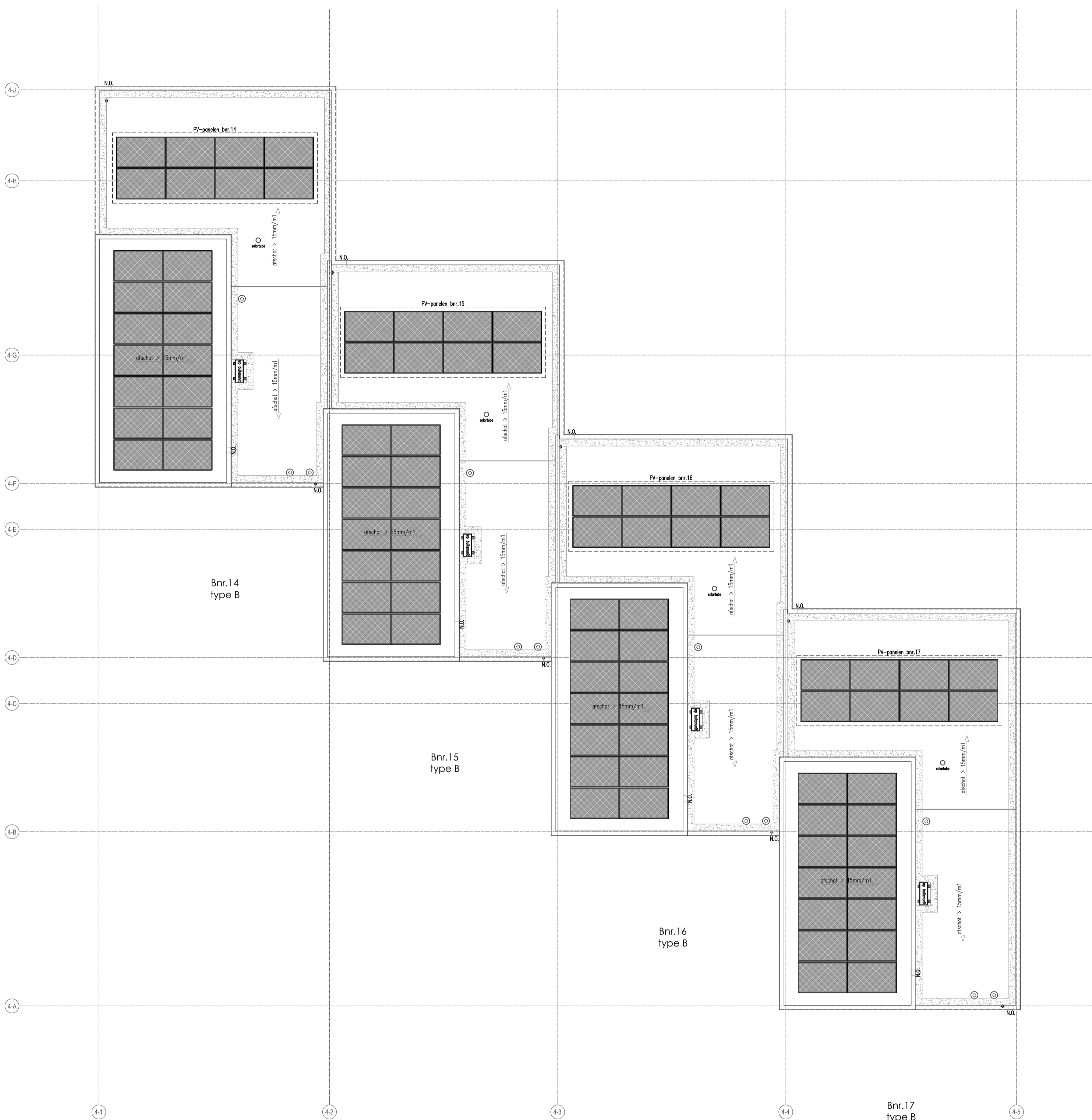
### Project De Vierlanden

Opdrachtgever	IJsselland Ontwikkeling b.v.
	Bergweg 24
	8271 CD IJsselmuiden
Bouwplaats	Ommen
Gemeente	Ommen

VDM Woningen  
De Boorn 40a  
9289 HH Drogenham

T 0512-571234  
E info@vdmwoningen.nl  
I www.vdmwoningen.nl





### Dak

aantal en positie PV-panelen afhankelijk van definitieve BENG-berekening

#### Renvooi

HSB spouwmuur metselwerk	Rc = 4,70 m <sup>2</sup> K/W
Begane grondvloer	Rc = 3,70 m <sup>2</sup> K/W
Dakconstructie sporenkap	Rc = 6,30 m <sup>2</sup> K/W

\* Rookmelders volgens NEN 2555  
\* Inbraakwerendheids klasse 2

#### Ruimtebenaming volgens Bouwbesluit

- ① Verblifsruimte
- ② Verkeersruimte
- ③ Toiletruimte
- ④ Badruimte
- ⑤ Geïsoleerde bergruimte
- ⑥ Technische ruimte
- ⑦ Onbenoemde ruimte (verwarmd)
- ⑧ Onbenoemde ruimte (onverwarmd)
- ⑨ Ongeïsoleerde bergruimte

#### Verklaring der tekens

- 100 mm HSB binnenwand, isolatie 70 mm
- 135mm HSB binnenwand, isolatie 120 mm
- 150 mm HSB binnenwand, isolatie 120 mm
- 180 mm HSB dragende binnenwand, isolatie 120 mm
- 180 mm HSB binnenwand, isolatie 120 mm
- 274 mm HSB wand, isolatie 240 mm
- 100 mm gevelmetselwerk
- \* doorvalveilig glas
- \*\* geluidwerende deur

- wm opstelplaats wasmachine
- wd opstelplaats wasdroger
- Y Y Y verdeler vloerverwarming
- vloerverwarming
- radiator
- afzuiging mv
- inblaaspunt mv
- verlaagd plafond
- omvormer

**DISCLAIMER:**  
De maten op de tekeningen zijn circa-maten, tenzij anders aangegeven, in millimeters.  
Bij de maatvoering is geen rekening gehouden met enige wandafwerking en spuitwerk.  
Daarnaast kunnen zich tijdens de bouw veranderingen voordoen, die kunnen leiden tot maatverschillen.  
De op tekening aangegeven elektrapunten en installaties, zijn indicatief en worden nader bepaald door de installateur / aannemer.  
Er kan niet van tekening worden gemeten.  
Aan de in de brochure artist impressions kunnen geen rechten worden ontleend, deze zijn indicatief.

**TAV SANITAIRE RUIMTES:**  
De wanden van de badkamer worden tot plafond behandeld met vochtkerende pasta.  
De vloer van de badkamer op de verdieping wordt tevens behandeld met een vochtkerende pasta.  
De wanden van het toilet worden tot 1200mm+ behandeld met vochtkerende pasta.  
vertikale hoeken en aansluitingen vloer/wand van badkamer en toilet worden voorzien van een kimband

#### Onderdeel Plattegrond blok 04

Ontwerp	Gewijzigd	A
		B
		C
		D
		E
		F
		G

Datum	07-02-2024
Schaal	1:100
Paginaformaat	A2
Getekend	A. Ivanova
Adviseur	J. Jongma
Werknummer	23566
Bladnummer	B2c-04

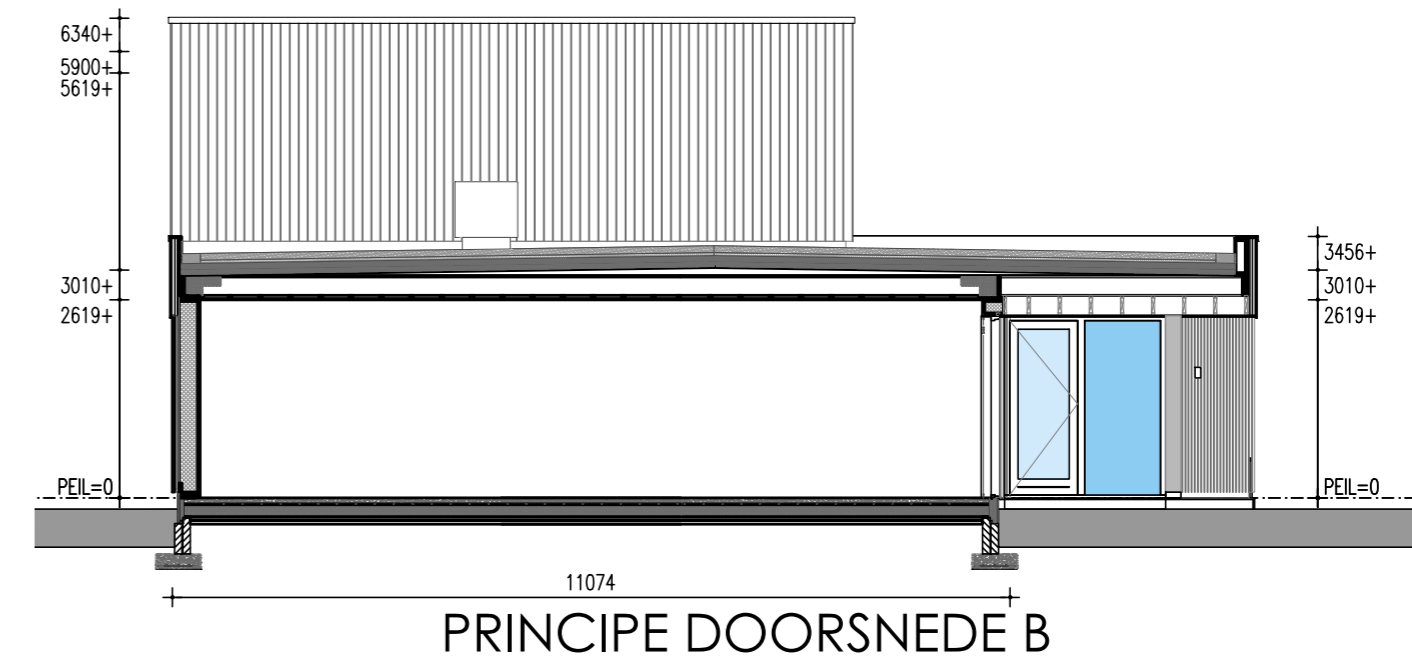
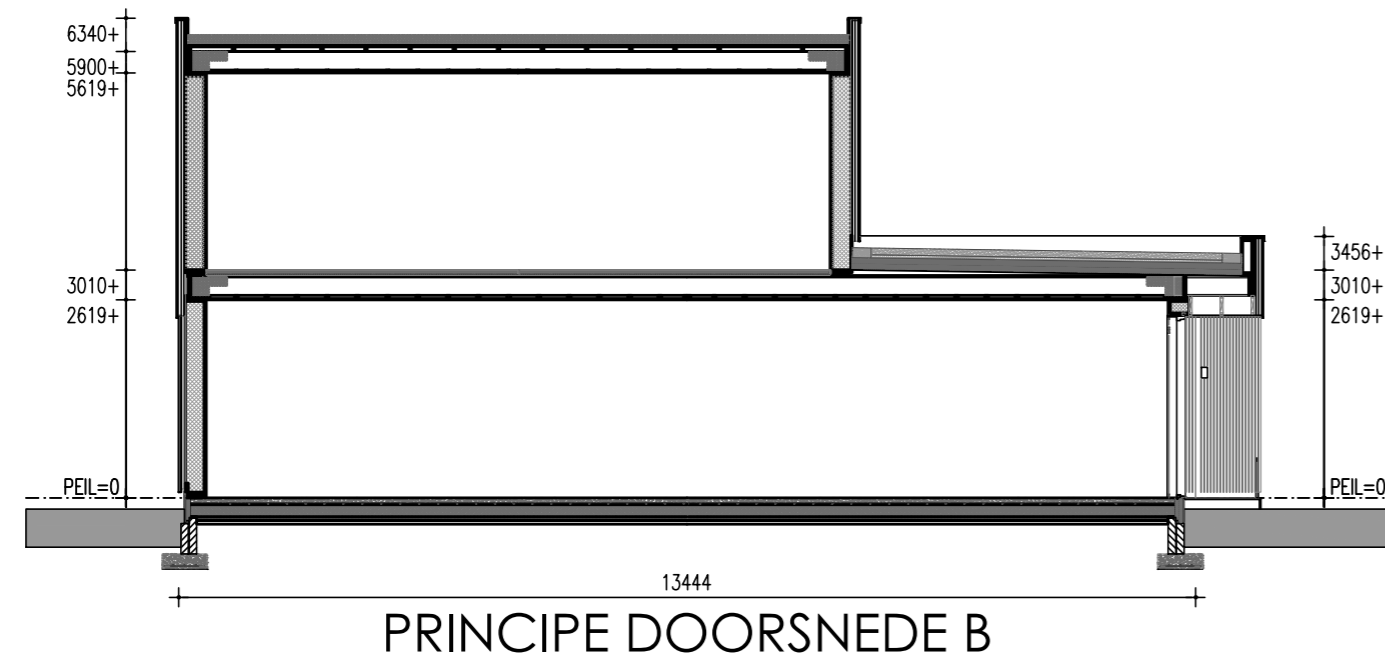
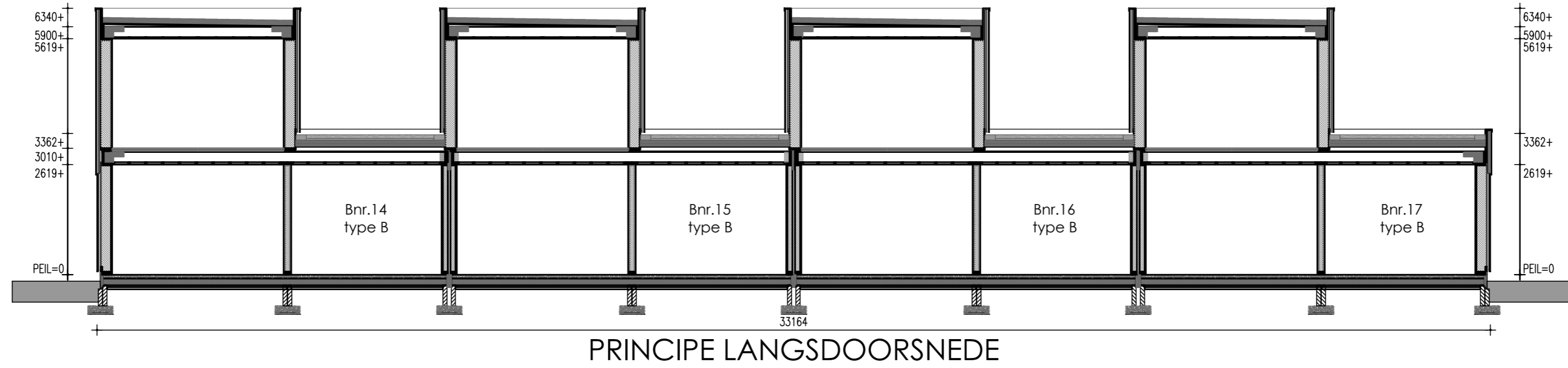
#### Project De Vierlanden

Opdrachtgever	IJsselland Ontwikkeling b.v.
	Bergweg 24
	8271 CD IJsselmuiden
Bouwplaats	Ommen
Gemeente	Ommen

VDM Woningen  
De Boorren 40a  
9289 HH Drogeham

T 0512-571234  
E info@vdmwoningen.nl  
I www.vdmwoningen.nl





TAV SANITAIRE RUIMTES:  
 De wanden van de badkamer worden tot plafond behandeld met vochtkerende pasta.  
 De vloer van de badkamer op de verdieping wordt tevens behandeld met een vochtkerende pasta.  
 De wanden van het toilet worden tot 1200mm+ behandeld met vochtkerende pasta.  
 Verticale hoeken en aansluitingen vloer/wand van badkamer en toilet worden voorzien van een kimband

DISCLAIMER:  
 De maten op de tekeningen zijn circa-maten, tenzij anders aangegeven, in millimeters.  
 Bij de maatvoering is geen rekening gehouden met enige wandafwerking en spuitwerk.  
 Daarnaast kunnen zich tijdens de bouw veranderingen voordoen, die kunnen leiden tot maatverschillen.  
 De op tekening aangegeven elektrapunten en installaties, zijn indicatief en worden nader bepaald door de installateur / aannemer.  
 Er kan niet van tekening worden gemeten.  
 Aan de in de brochure artist impressions kunnen geen rechten worden ontleend, deze zijn indicatief.

### Renvooi

Ruimtebenaming volgens Bouwbesluit

Verklaring der tekens

HSB spouwmuur metselwerk	Rc = 4,70 m <sup>2</sup> K/W	① Verblifruimte	100 mm HSB binnenwand, isolatie 70 mm	wm	opstelplaats wasmachine
Begane grondvloer	Rc = 3,70 m <sup>2</sup> K/W	② Verkeersruimte	135mm HSB binnenwand, isolatie 120 mm	wd	opstelplaats wasdroger
Dakconstructie sporenkap	Rc = 6,30 m <sup>2</sup> K/W	③ Toiletruimte	150 mm HSB binnenwand, isolatie 120 mm	V V V	verdeler vloerverwarming
		④ Badruimte	180 mm HSB dragende binnenwand, isolatie 120 mm	□	vloerverwarming
		⑤ Geïsoleerde bergruimte	180 mm HSB binnenwand, isolatie 120 mm	—	radiator
		⑥ Technische ruimte	274 mm HSB wand, isolatie 240 mm	↻	afzuiging mv
		⑦ Onbenoemde ruimte (verwarmd)	100 mm gevelmetselwerk	↻	inblaaspunt mv
		⑧ Onbenoemde ruimte (onverwarmd)	*	□	verlaagd plafond
		⑨ Ongeïsoleerde bergruimte	**	OMV	omvormer

\* Rookmelders volgens NEN 2555  
 \* Inbraakwerendheids klasse 2

### Onderdeel Doorsneden blok 04

### Project De Vierlanden

Ontwerp

Gewijzigd

Datum 07-02-2024

Opdrachtgever IJsselland Ontwikkeling b.v.

Schaal 1:100

Bergweg 24

Paginaformaat A2

8271 CD IJsselmuiden

Getekend A. Ivanova

Adviseur J. Jongma

Bouwplaats Ommen

Werknummer 23566

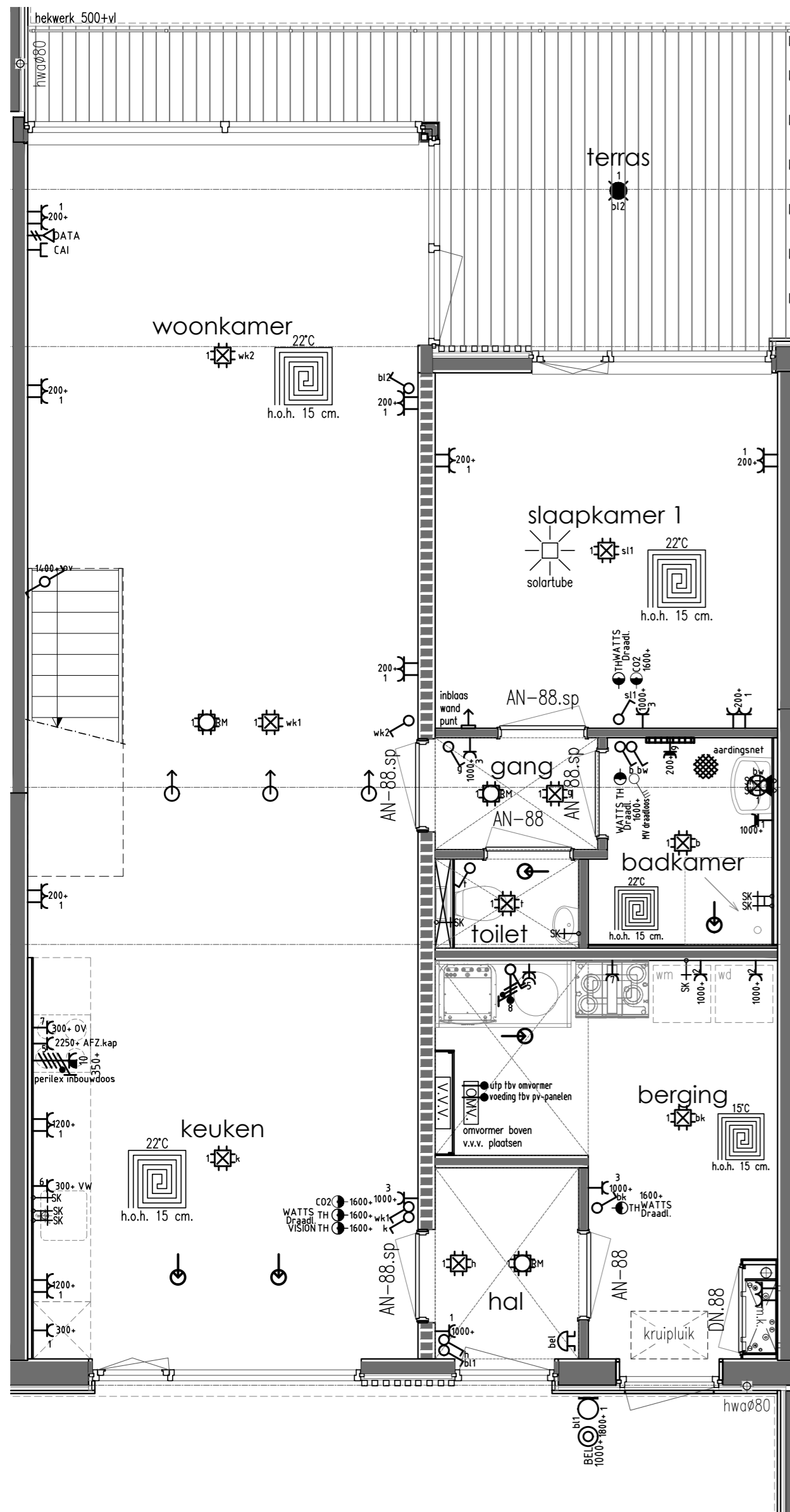
Gemeente Ommen

Bladnummer B2d-04

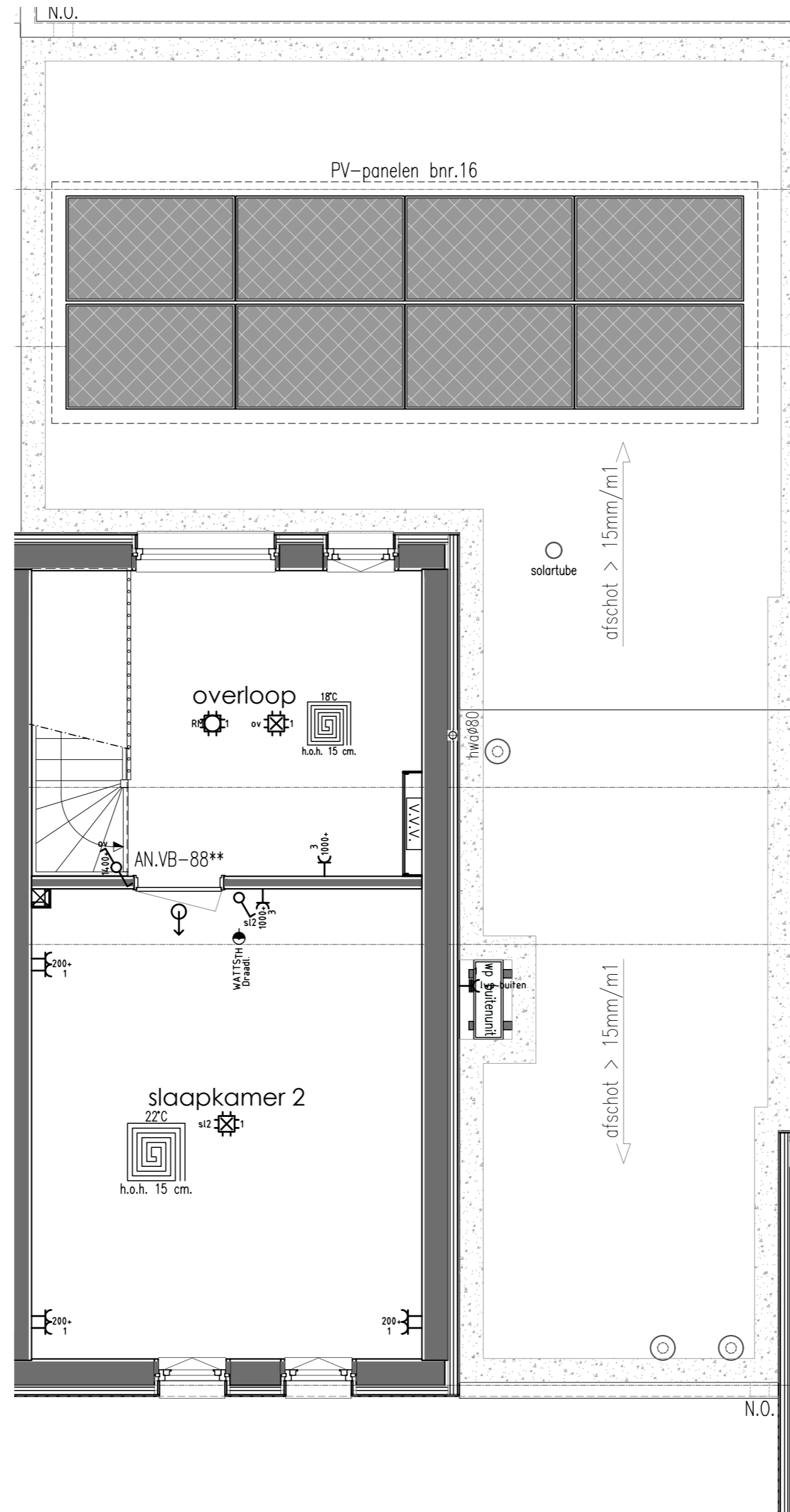
VDM Woningen  
 De Buoren 40a  
 9289 HH Drogeham

T 0512-571234  
 E info@vdmwoningen.nl  
 I www.vdmwoningen.nl

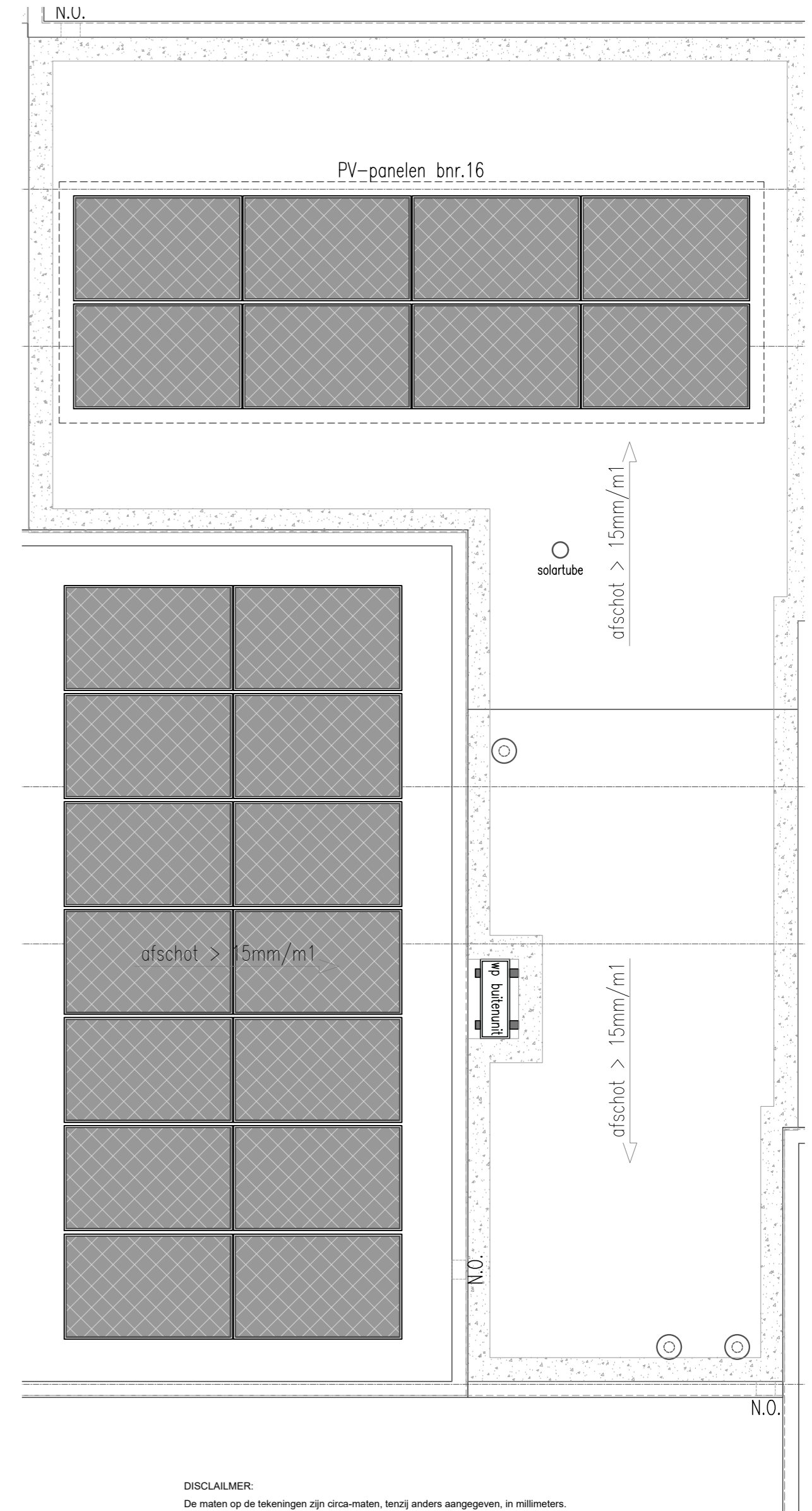




Begane grond



Verdieping



Dak

**DISCLAIMER:**  
 De maten op de tekeningen zijn circa-maten, tenzij anders aangegeven, in millimeters.  
 Bij de maatvoering is geen rekening gehouden met enige wandafwerking en spuitwerk.  
 Daarnaast kunnen zich tijdens de bouw veranderingen voordoen, die kunnen leiden tot maatverschillen.  
 De op tekening aangegeven elektrapunten en installaties, zijn indicatief en worden nader bepaald door de installateur / aannemer.  
 Er kan niet van tekening worden gemeten.  
 Aan de in de brochure artist impressions kunnen geen rechten worden ontleend, deze zijn indicatief.

**Renvooi** Elektra, waterleiding en ventilatie conform NEN 1010 - 1006 - 1087

- |   |  |   |  |   |   |
|---|--|---|--|---|---|
| <ul style="list-style-type: none"> <li>Enkele wandcontactdoos</li> <li>Dubbele wandcontactdoos</li> <li>Dubbele wandcontactdoos opbouw</li> <li>Grondkabel op rol</li> <li>Thermostaat CV</li> <li>Rookmelder (NEN2555)</li> <li>Enkele WCD elektrisch koken</li> <li>Verdeelkast</li> <li>Centraaldoos</li> <li>Lichtpunt</li> </ul> | <ul style="list-style-type: none"> <li>Binnenlamp wand aansluiting</li> <li>Buitenlamp wand aansluiting</li> <li>Spot</li> <li>Spot aansluitpunt</li> <li>Loze leiding tbv .....</li> <li>Bedrade leiding tbv .....</li> <li>Enkele schakelaar</li> <li>Enkele schakelaar met dimmer</li> <li>Wisselschakelaar</li> <li>Kruisschakelaar</li> </ul> | <ul style="list-style-type: none"> <li>Trekschakelaar</li> <li>Schakelaar MV 3-polig</li> <li>(Op-neer) schakelaar tbv screen(s)</li> <li>Sensor schakelaar</li> <li>Bedrade leiding tbv CAI</li> <li>Loze leiding tbv CAI</li> <li>Bedrade leiding tbv telefoon</li> <li>Loze leiding tbv telefoon</li> <li>Bedrade leiding tbv data</li> <li>Loze leiding tbv data</li> </ul> | <ul style="list-style-type: none"> <li>Deurbel</li> <li>Drukknop bel</li> <li>Filter alarm</li> <li>PIR detector</li> <li>Bewegingsmelder</li> <li>Sirene</li> <li>Inbraakcentrale</li> <li>Codebedieningspaneel</li> <li>CV</li> <li>HR-combiketel</li> <li>Warmtepomp</li> </ul> | <ul style="list-style-type: none"> <li>Uitblaasventiel vloer</li> <li>Uitblaasventiel plafond</li> <li>Inblaaspunten MV</li> <li>Afzuigpunten MV</li> <li>Centraal bedieningspaneel Co2</li> <li>Co2 sensor</li> <li>Vorstbeveiliging incl. EWCD</li> <li>WTW Warmte terugwin unit</li> <li>Stoptkraan</li> <li>Kraan wasmachine</li> </ul> | <ul style="list-style-type: none"> <li>Tapkraan close-in boiler</li> <li>Buitenkraan</li> <li>Omvormer</li> <li>Afgedopte leiding tbv .....</li> <li>Uitstortgootsteen koud water</li> <li>Uitstortgootsteen koud/warm water</li> <li>Radiator</li> <li>Verdeler vloerverwarming</li> <li>Vloerputje</li> </ul> |
|---|--|---|--|---|---|

**Onderdeel** Electra bnr. 16

Ontwerp	Gewijzigd	A
		B
		C
		D
		E
		F
		G

**Project** De Vierlanden

Datum	07-02-2024	Opdrachtgever	IJsseland Ontwikkeling b.v.
Schaal	1:50		Bergweg 24
Paginaformaat	A2		8271 CD IJsselmuiden
Getekend	A. Ivanova		
Adviseur	J. Jongsma	Bouwplaats	Ommen
Werknummer	23566	Gemeente	Ommen

VDM Woningen  
 De Buorren 40a  
 9289 HH Drogenham

T 0512-571234  
 E info@vdmwoningen.nl  
 I www.vdmwoningen.nl

