

**DISCLAIMER:**  
De maten op de tekeningen zijn circa-maten, tenzij anders aangegeven, in millimeters.  
Bij de maatvoering is geen rekening gehouden met enige wandafwerking en spuitwerk.  
Daarnaast kunnen zich tijdens de bouw veranderingen voordoen, die kunnen leiden tot maatverschillen.  
De op tekening aangegeven elektrapunten en installaties, zijn indicatief en worden nader bepaald door de installateur / aannemer.  
Er kan niet van tekening worden gemeten.  
Aan de in de brochure artist impressions kunnen geen rechten worden ontleend, deze zijn indicatief.

<b>Onderdeel</b> Gevels blok 05		<b>Project</b> De Vierlanden	
<b>Ontwerp</b>	Gewijzigd A B C D E F G	<b>Datum</b> 07-02-2024 <b>Schaal</b> 1:100 <b>Paginaformaat</b> A2 <b>Getekend</b> A. Ivanova <b>Adviseur</b> J. Jongma <b>Werknummer</b> 23566	<b>Opdrachtgever</b> IJsselland Ontwikkeling b.v. Bergweg 24 8271 CD IJsselmuiden <b>Bouwplaats</b> Ommen <b>Gemeente</b> Ommen

VDM Woningen  
De Buoren 40a  
9289 HH Drogeham  
T 0512-571234  
E info@vdmwoningen.nl  
I www.vdmwoningen.nl





Begane grond



Verdieping

Renvooi

HSB spouwmuur metselwerk	Rc = 4,70 m <sup>2</sup> K/W
Begane grondvloer	Rc = 3,70 m <sup>2</sup> K/W
Dakconstructie sporenkap	Rc = 6,30 m <sup>2</sup> K/W

\* Rookmelders volgens NEN 2555  
\* Inbraakwerendheids klasse 2

aantal en positie PV-panelen afhankelijk van definitieve BENG-berekening

Ruimtenaming volgens Bouwbesluit

Verklaring der tekens

- ① Verblifruimte
- ② Verkeersruimte
- ③ Toiletruimte
- ④ Badruimte
- ⑤ Geïsoleerde berging
- ⑥ Technische ruimte
- ⑦ Onbenoemde ruimte (verwarmd)
- ⑧ Onbenoemde ruimte (onverwarmd)
- ⑨ Ongeïsoleerde berging

- 100 mm HSB binnenwand, isolatie 70 mm
- 135mm HSB binnenwand, isolatie 120 mm
- 150 mm HSB binnenwand, isolatie 120 mm
- 180 mm HSB dragende binnenwand, isolatie 120 mm
- 180 mm HSB binnenwand, isolatie 120 mm
- 274 mm HSB wand, isolatie 240 mm
- 100 mm gevelmetselwerk
- \* doorvallig glas
- \*\* geluidwerende deur

- wm opstelplaats wasmachine
- wd opstelplaats wasdroger
- vloerverwarming
- vloerverwarming
- radiator
- afzuiging mv
- inblaaspunt mv
- verlaagd plafond
- omvormer

Onderdeel Plattegronden blok 05

Project De Vierlanden

Ontwerp

Gewijzigd A

Datum

07-02-2024

Opdrachtgever

IJsseland Ontwikkeling b.v.

B

C

Schaal

1:100

Bergweg 24

C

D

Paginaformaat

A2

8271 CD IJsselmuiden

D

E

Getekend

A. Ivanova

Bouwplaats

Ommen

E

F

Adviseur

J. Jongsma

Gemeente

Ommen

F

G

Werknummer

23566

Bladnummer

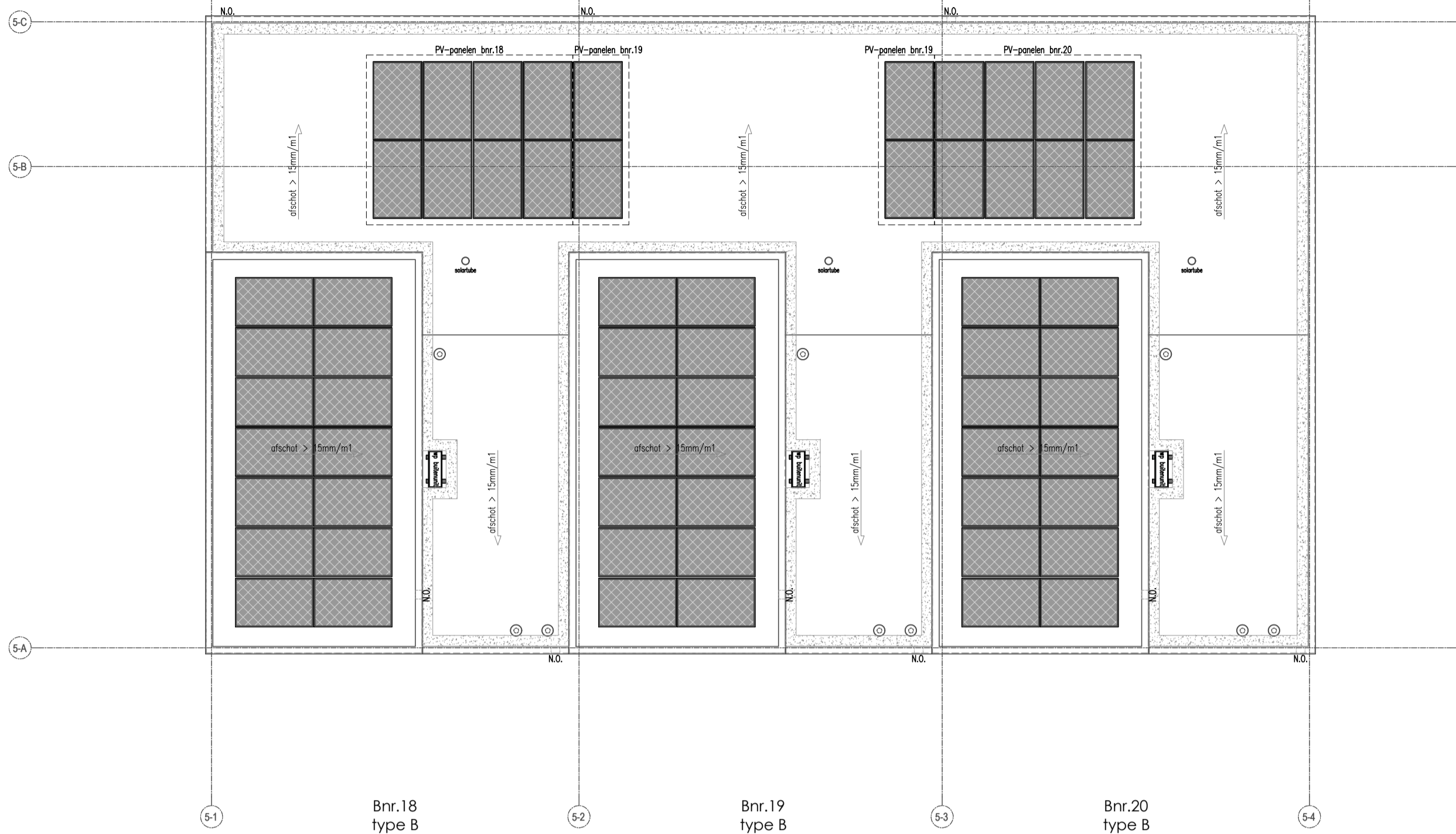
B2a-05

DISCLAIMER:  
De maten op de tekeningen zijn circa-maten, tenzij anders aangegeven, in millimeters.  
Bij de maatvoering is geen rekening gehouden met enige wandafwerking en spuitwerk.  
Daarnaast kunnen zich tijdens de bouw veranderingen voordoen, die kunnen leiden tot maatverschillen.  
De op tekening aangegeven elektrapunten en installaties, zijn indicatief en worden nader bepaald door de installateur / aannemer.  
Er kan niet van tekening worden gemeten.  
Aan de in de brochure artist impressions kunnen geen rechten worden ontleend, deze zijn indicatief.

VDM Woningen  
De Buuren 40a  
9289 HH Drogeham

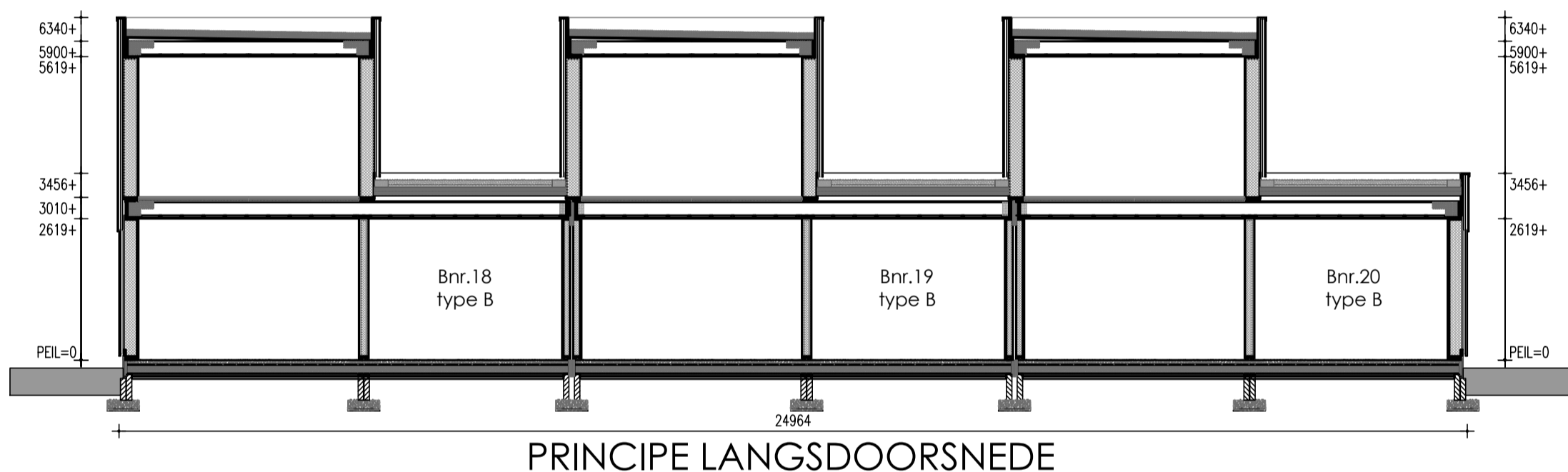
T 0512-571234  
E info@vdmwoningen.nl  
I www.vdmwoningen.nl



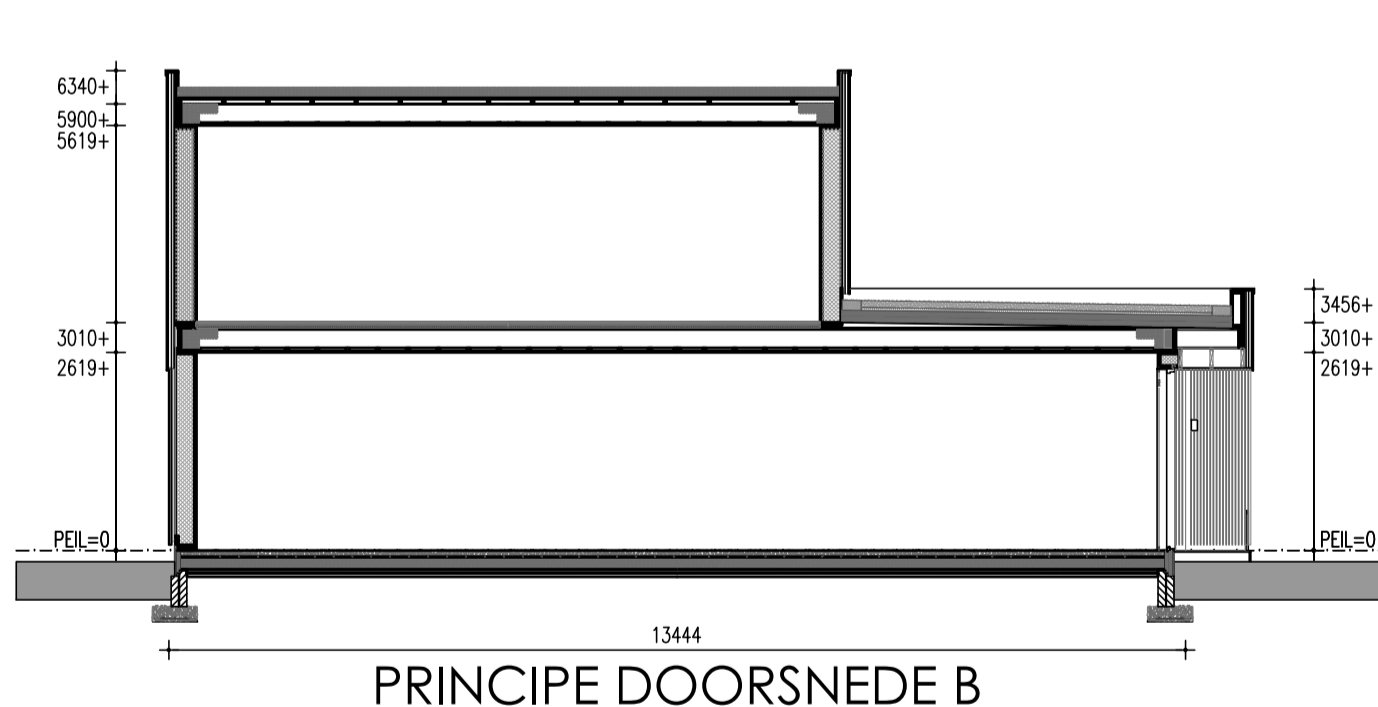


### Dak

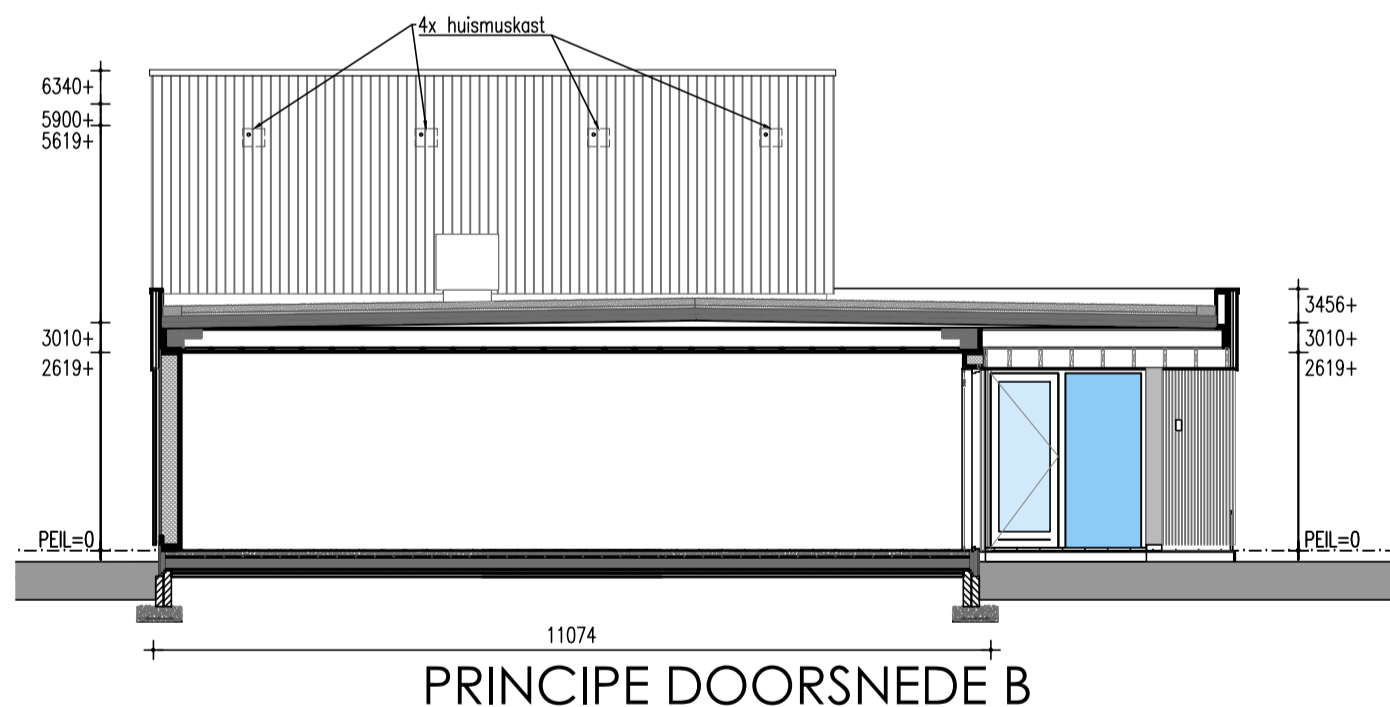
aantal en positie PV-panelen afhankelijk van definitieve BENG-berekening



### PRINCIPE LANGSDOORSNEDE



### PRINCIPE DOORSNEDE B



### PRINCIPE DOORSNEDE B

#### Renvooi

HSB spouwmuur metselwerk	Rc = 4,70 m <sup>2</sup> K/W
Begane grondvloer	Rc = 3,70 m <sup>2</sup> K/W
Dakconstructie sporenkap	Rc = 6,30 m <sup>2</sup> K/W

\* Rookmelders volgens NEN 2555  
\* Inbraakwerendheids klasse 2

#### Ruimtenaming volgens Bouwbesluit

- ① Verblifruimte
- ② Verkeersruimte
- ③ Toiletruimte
- ④ Badruimte
- ⑤ Geïsoleerde bergruimte
- ⑥ Technische ruimte
- ⑦ Onbenede ruimte (verwarmd)
- ⑧ Onbenede ruimte (onverwarmd)
- ⑨ Ongeïsoleerde bergruimte

#### Verklaring der tekens

- 100 mm HSB binnenwand, isolatie 70 mm
- 135mm HSB binnenwand, isolatie 120 mm
- 150 mm HSB binnenwand, isolatie 120 mm
- 180 mm HSB dragende binnenwand, isolatie 120 mm
- 180 mm HSB binnenwand, isolatie 120 mm
- 274 mm HSB wand, isolatie 240 mm
- 100 mm gevelmetselwerk
- \* doorvalveilig glas
- \*\* geluidwerende deur

- wm opstelplaats wasmachine
- wd opstelplaats wasdroger
- Y Y Y verdeler vloerverwarming
- vloerverwarming
- radiator
- afzuiging mv
- inblaaspunt mv
- verlaagd plafond
- omvormer

#### Onderdeel Plattegrond en Doorsneden blok 05

#### Project De Vierlanden

Ontwerp	Gewijzigd
	A
	B
	C
	D
	E
	F
	G

Datum	07-02-2024
Schaal	1:100
Paginaformaat	A2
Getekend	A. Ivanova
Adviseur	J. Jongsma
Werknummer	23566

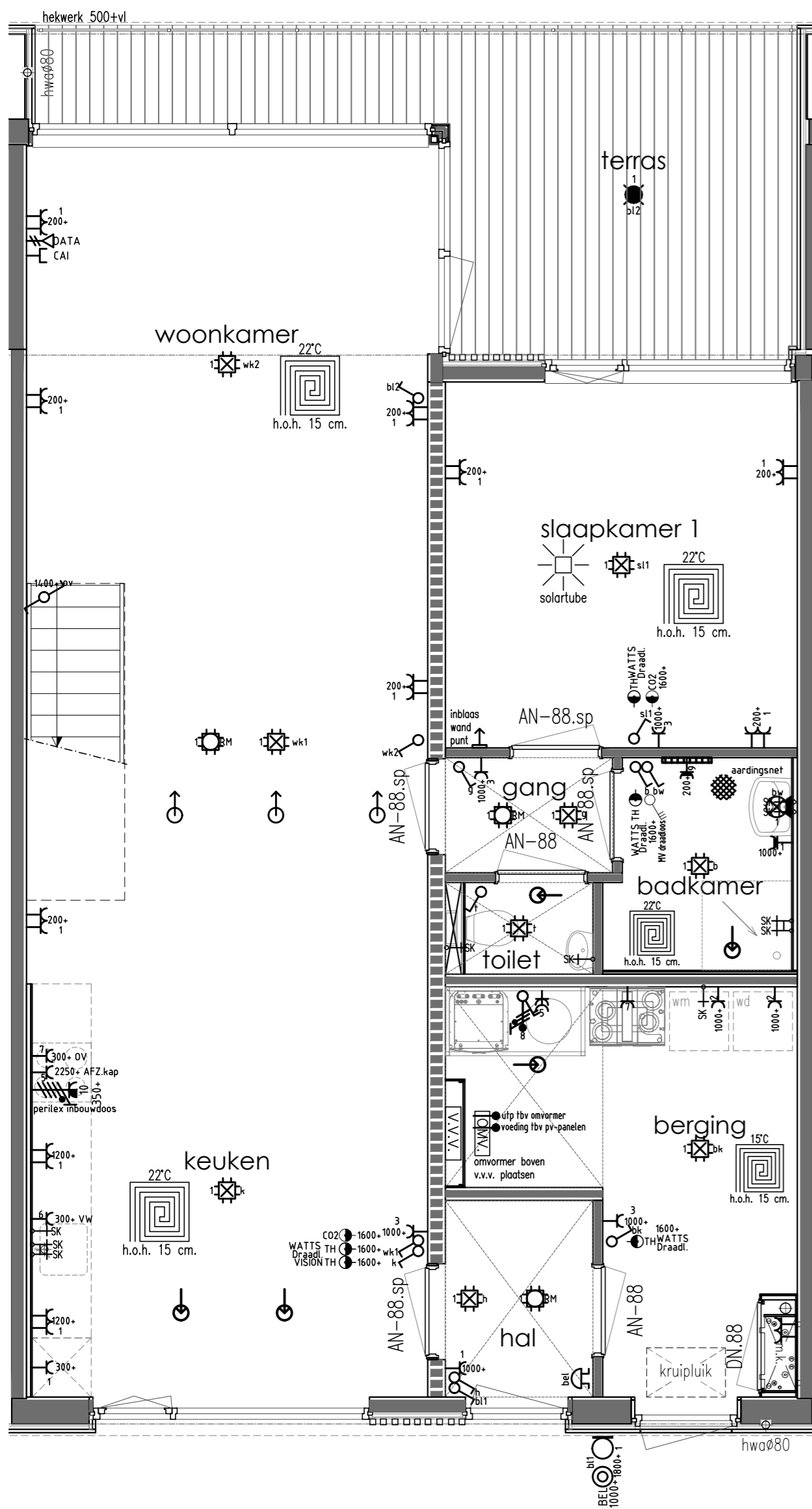
Opdrachtgever	IJsseland Ontwikkeling b.v.
	Bergweg 24
	8271 CD IJsselmuiden
Bouwplaats	Ommen
Gemeente	Ommen
Bladnummer	B2b-05

VDM Woningen  
De Buorren 40a  
9289 HH Drogeham

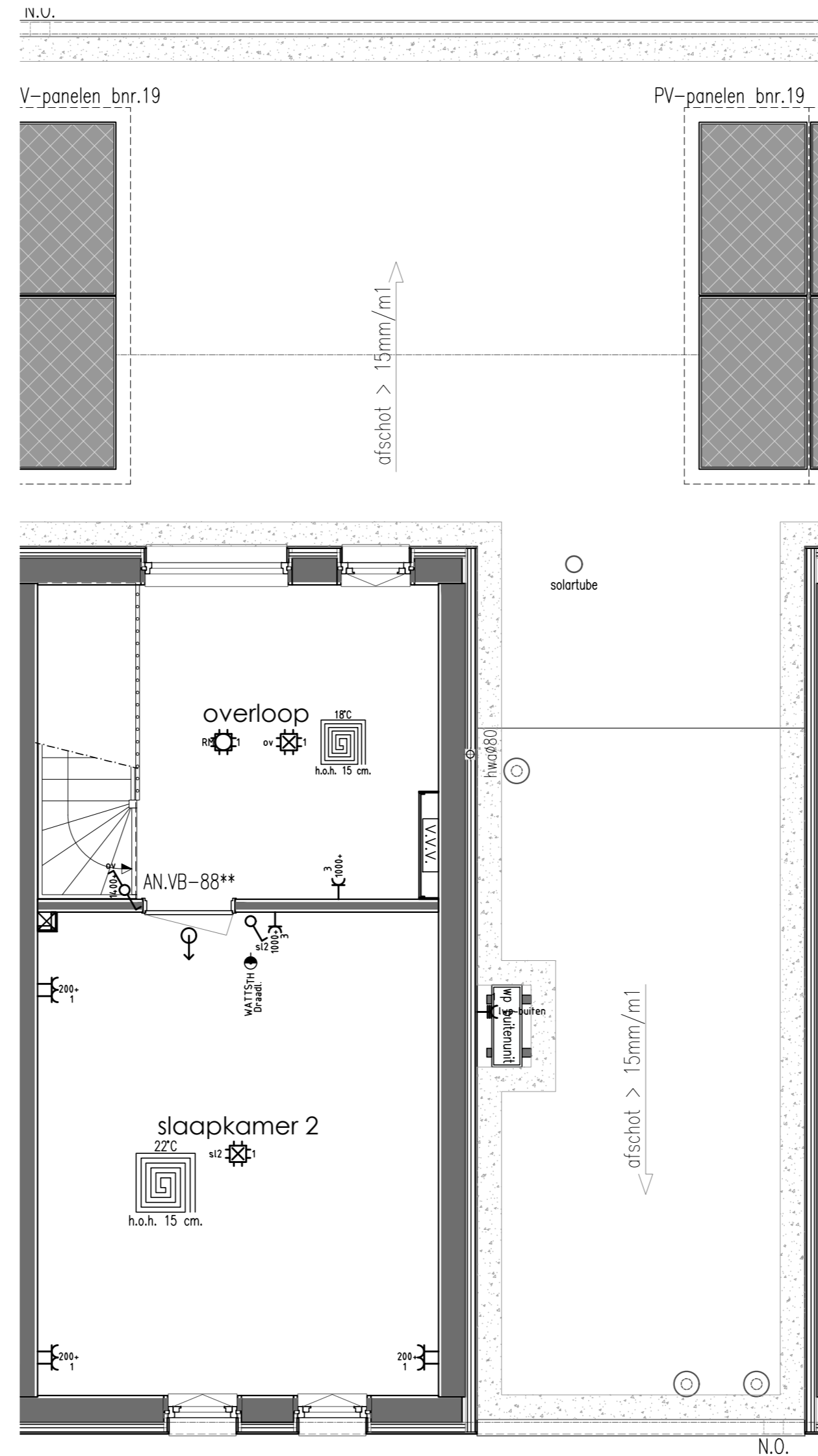
T 0512-571234  
E info@vdmwoningen.nl  
I www.vdmwoningen.nl



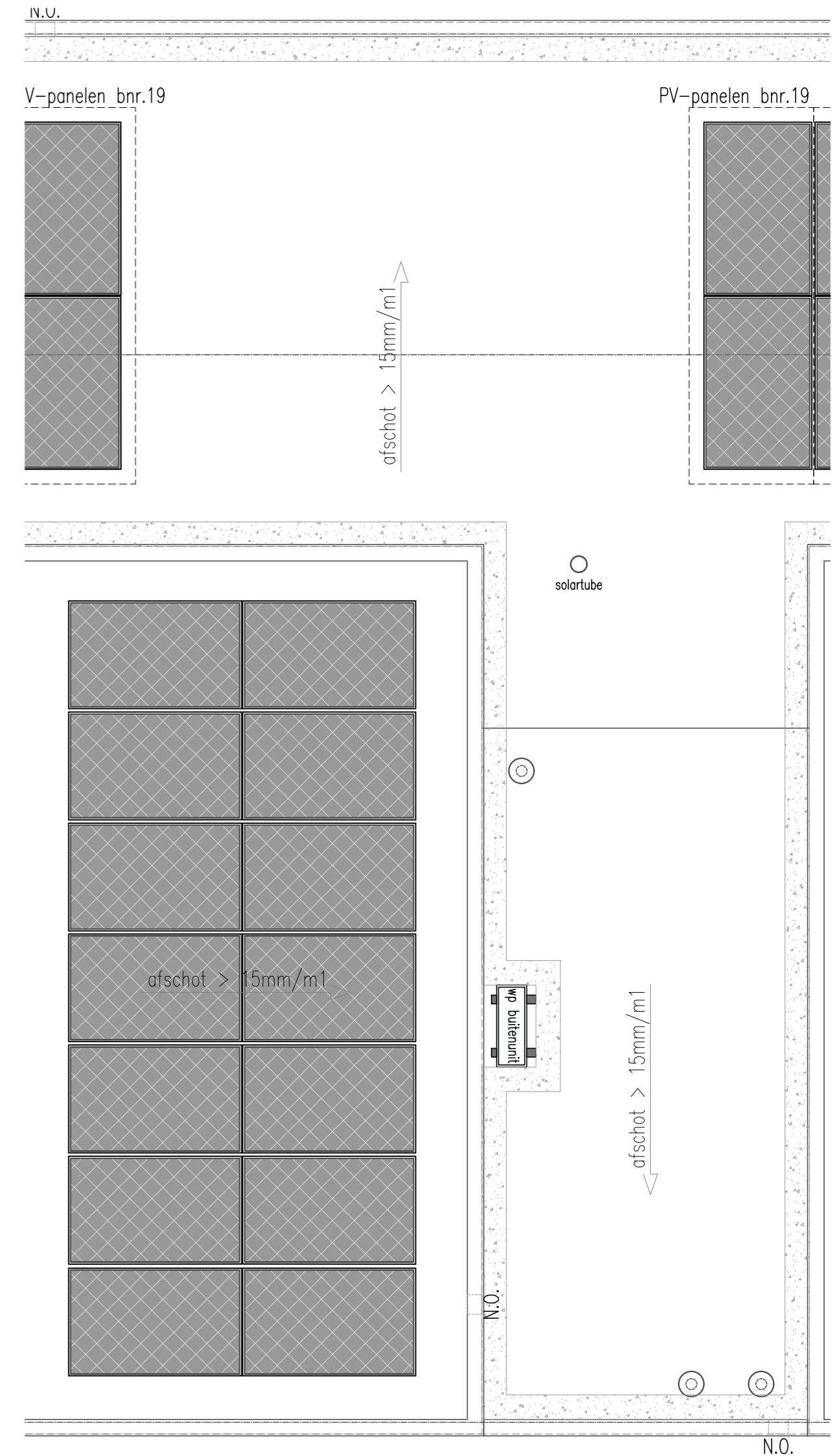
**DISCLAIMER:**  
De maten op de tekeningen zijn circa-maten, tenzij anders aangegeven, in millimeters.  
Bij de maatvoering is geen rekening gehouden met enige wandafwerking en spuitwerk.  
Daarnaast kunnen zich tijdens de bouw veranderingen voordoen, die kunnen leiden tot maatverschillen.  
De op tekening aangegeven elektrapunten en installaties, zijn indicatief en worden nader bepaald door de installateur / aannemer.  
Er kan niet van tekening worden gemeten.  
Aan de in de brochure artist impressions kunnen geen rechten worden ontleend, deze zijn indicatief.



Begane grond



Verdieping



Dak

Renvooi Elektra, waterleiding en ventilatie conform NEN 1010 - 1006 - 1087

- |   |  |   |  |  |  |
|---|--|---|--|--|--|
| <ul style="list-style-type: none"> <li>Enkele wandcontactdoos</li> <li>Dubbele wandcontactdoos</li> <li>Dubbele wandcontactdoos opbouw</li> <li>Grondkabel op rol</li> <li>Thermostaat CV</li> <li>Rookmelder (NEN2555)</li> <li>Enkele WCD elektrisch koken</li> <li>Verdeelkast</li> <li>Centraaldoos</li> <li>Lichtpunt</li> </ul> | <ul style="list-style-type: none"> <li>Binnenlamp wand aansluiting</li> <li>Buitenlamp wand aansluiting</li> <li>Spot</li> <li>Spot aansluitpunt</li> <li>Loze leiding tbv .....</li> <li>Bedrade leiding tbv .....</li> <li>Enkele schakelaar</li> <li>Enkele schakelaar met dimmer</li> <li>Wisselschakelaar</li> <li>Kruisschakelaar</li> </ul> | <ul style="list-style-type: none"> <li>Trekschakelaar</li> <li>Schakelaar MV 3-polig</li> <li>(Op-neer) schakelaar tbv screen(s)</li> <li>Sensor schakelaar</li> <li>Bedrade leiding tbv CAI</li> <li>Loze leiding tbv CAI</li> <li>Bedrade leiding tbv telefoon</li> <li>Loze leiding tbv telefoon</li> <li>Bedrade leiding tbv data</li> <li>Loze leiding tbv data</li> </ul> | <ul style="list-style-type: none"> <li>Deurbel</li> <li>Druknop bel</li> <li>Filter alarm</li> <li>PIR detector</li> <li>Bewegingsmelder</li> <li>Sirene</li> <li>Inbraakcentrale</li> <li>Codebedieningspaneel</li> <li>CV</li> <li>Warmtepomp</li> </ul> | <ul style="list-style-type: none"> <li>Uitblaasventiel vloer</li> <li>Uitblaasventiel plafond</li> <li>Inblaaspunten MV</li> <li>Afzuigpunten MV</li> <li>Centraal bedieningspaneel Co2</li> <li>Co2 sensor</li> <li>Vorstbeveiliging incl. EWCD</li> <li>WTW Warmte terugwin unit</li> <li>HR-combiketel</li> <li>Kraan wasmachine</li> </ul> | <ul style="list-style-type: none"> <li>Tapkraan close-in boiler</li> <li>Buitenkraan</li> <li>Omvormer</li> <li>Afgedopte leiding tbv .....</li> <li>UG-K Uitsstortgootsteen koud water</li> <li>UG-KW Uitsstortgootsteen koud/warm water</li> <li>Radiator</li> <li>Verdeler vloerverwarming</li> <li>Vloerputje</li> </ul> |
|---|--|---|--|--|--|

DISCLAIMER:  
 De maten op de tekeningen zijn circa-maten, tenzij anders aangegeven, in millimeters.  
 Bij de maatvoering is geen rekening gehouden met enige wandafwerking en spuitwerk.  
 Daarnaast kunnen zich tijdens de bouw veranderingen voordoen, die kunnen leiden tot maatverschillen.  
 De op tekening aangegeven elektrapunten en installaties, zijn indicatief en worden nader bepaald door de installateur / aannemer.  
 Er kan niet van tekening worden gemeten.  
 Aan de in de brochure artist impressions kunnen geen rechten worden ontleend, deze zijn indicatief.

Onderdeel Electra br. 19		Project De Vierlanden	
Ontwerp	Gewijzigd	Datum	Opdrachtgever
	A	07-02-2024	IJsseland Ontwikkeling b.v.
	B	Schaal	Bergweg 24
	C	Paginaformaat	8271 CD IJsselmuiden
	D	Getekend	
	E	Adviseur	
	F	Werknnummer	Bouwplaats
	G	23566	Ommen
		T123-19	Gemeente
			Ommen

VDM Woningen  
 De Buorren 40a  
 9289 HH Drogéham

T 0512-571234  
 E info@vdmwoningen.nl  
 I www.vdmwoningen.nl

