

**DISCLAIMER:**  
De maten op de tekeningen zijn circa-maten, tenzij anders aangegeven, in millimeters.  
Bij de maatvoering is geen rekening gehouden met enige wandafwerking en spuitwerk.  
Daarnaast kunnen zich tijdens de bouw veranderingen voordoen, die kunnen leiden tot maatverschillen.  
De op tekening aangegeven elektrapunten en installaties, zijn indicatief en worden nader bepaald door de installateur / aannemer.  
Er kan niet van tekening worden gemeten.  
Aan de in de brochure artist impressions kunnen geen rechten worden ontleed, deze zijn indicatief.

<b>Onderdeel</b> Gevels blok 05		<b>Project</b> De Vierlanden	
<b>Ontwerp</b>	Gewijzigd A B C D E F G	<b>Datum</b> 07-02-2024 <b>Schaal</b> 1:100 <b>Paginaformaat</b> A2 <b>Getekend</b> A. Ivanova <b>Adviseur</b> J. Jongma <b>Werknummer</b> 23566	<b>Opdrachtgever</b> IJsselland Ontwikkeling b.v. Bergweg 24 8271 CD IJsselmuiden <b>Bouwplaats</b> Ommen <b>Gemeente</b> Ommen

VDM Woningen  
De Buoren 40a  
9289 HH Drogeham

T 0512-571234  
E info@vdmwoningen.nl  
I www.vdmwoningen.nl





Begane grond



Verdieping

Renvooi

- HSB spouwmuur metselwerk Rc = 4,70 m<sup>2</sup>K/W
- Begane grondvloer Rc = 3,70 m<sup>2</sup>K/W
- Dakconstructie sporenkap Rc = 6,30 m<sup>2</sup>K/W

\* Rookmelders volgens NEN 2555  
\* Inbraakwerendheids klasse 2

aantal en positie PV-panelen afhankelijk van definitieve BENG-berekening

Ruimtenaming volgens Bouwbesluit

Verklaring der tekens

- ① Verblifruimte
- ② Verkeersruimte
- ③ Toiletruimte
- ④ Badruimte
- ⑤ Geïsoleerde berging
- ⑥ Technische ruimte
- ⑦ Onbenoemde ruimte (verwarmd)
- ⑧ Onbenoemde ruimte (onverwarmd)
- ⑨ Ongeïsoleerde berging

- 100 mm HSB binnenwand, isolatie 70 mm
- 135mm HSB binnenwand, isolatie 120 mm
- 150 mm HSB binnenwand, isolatie 120 mm
- 180 mm HSB dragende binnenwand, isolatie 120 mm
- 180 mm HSB binnenwand, isolatie 120 mm
- 274 mm HSB wand, isolatie 240 mm
- 100 mm gevelmetselwerk
- \* doorvallig glas
- \*\* geluidwerende deur

- wm opstelplaats wasmachine
- wd opstelplaats wasdroger
- Y Y V verdelers vloerverwarming
- vloerverwarming
- radiator
- atzuinging mv
- inblaaspunt mv
- verlaagd plafond
- omvormer

Onderdeel Plattegronden blok 05

Project De Vierlanden

Ontwerp	Gewijzigd	A
		B
		C
		D
		E
		F
		G

Datum	07-02-2024
Schaal	1:100
Paginaformaat	A2
Getekend	A. Ivanova
Adviseur	J. Jongsma
Werknummer	23566

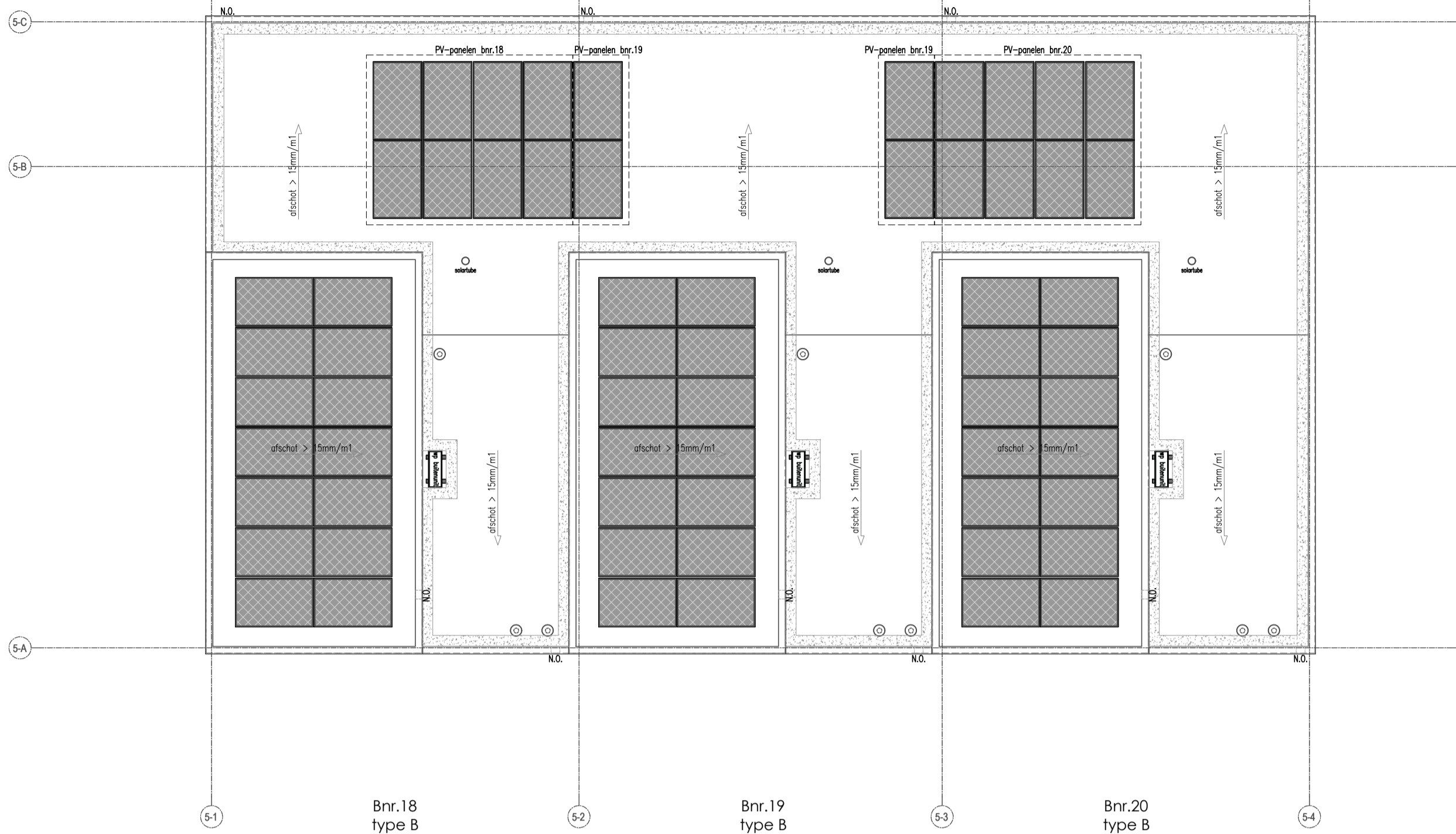
Opdrachtgever	IJsseland Ontwikkeling b.v.
	Bergweg 24
	8271 CD IJsselmuiden
Bouwplaats	Ommen
Gemeente	Ommen
	B2a-05

VDM Woningen  
De Buuren 40a  
9289 HH Drogeham

T 0512-571234  
E info@vdmwoningen.nl  
I www.vdmwoningen.nl

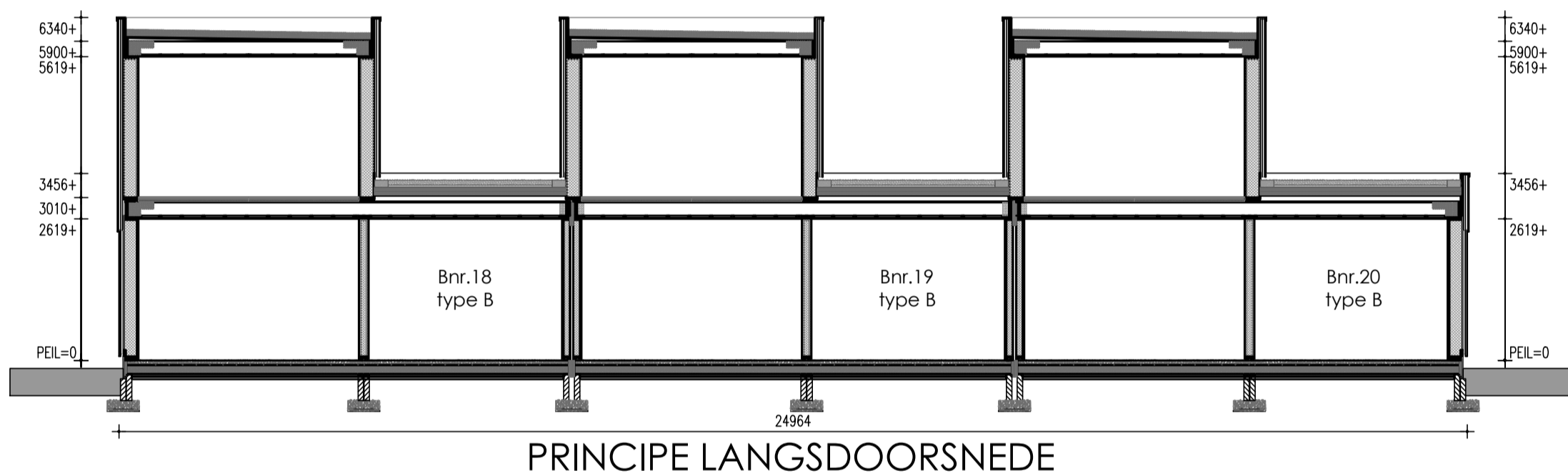


DISCLAIMER:  
De maten op de tekeningen zijn circa-maten, tenzij anders aangegeven, in millimeters.  
Bij de maatvoering is geen rekening gehouden met enige wandafwerking en spuitwerk.  
Daarnaast kunnen zich tijdens de bouw veranderingen voordoen, die kunnen leiden tot maatverschillen.  
De op tekening aangegeven elektrapunten en installaties, zijn indicatief en worden nader bepaald door de installateur / aannemer.  
Er kan niet van tekening worden gemeten.  
Aan de in de brochure artist impressions kunnen geen rechten worden ontleend, deze zijn indicatief.

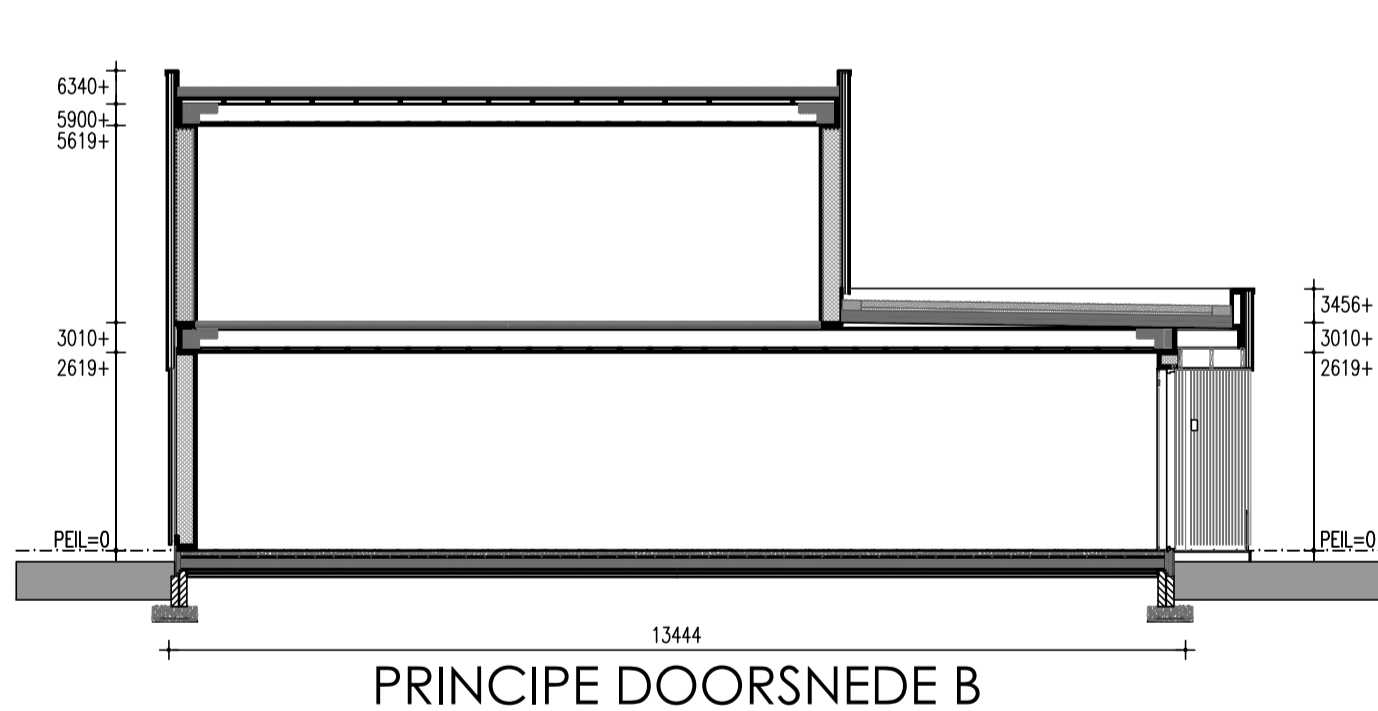


### Dak

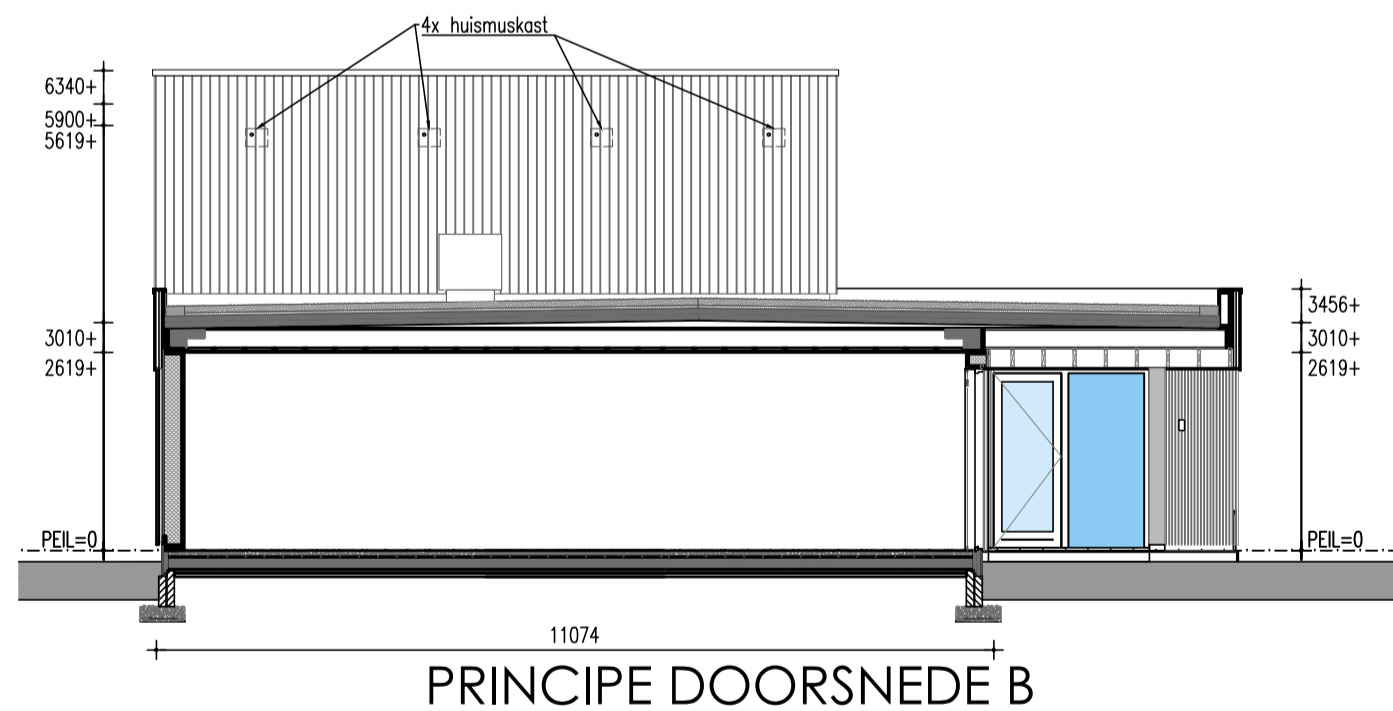
aantal en positie PV-panelen afhankelijk van definitieve BENG-berekening



### PRINCIPE LANGSDOORSNEDE



### PRINCIPE DOORSNEDE B



### PRINCIPE DOORSNEDE B

#### Renvooi

HSB spouwmuur metselwerk	Rc = 4,70 m <sup>2</sup> K/W
Begane grondvloer	Rc = 3,70 m <sup>2</sup> K/W
Dakconstructie sporenkap	Rc = 6,30 m <sup>2</sup> K/W

\* Rookmelders volgens NEN 2555  
\* Inbraakwerendheids klasse 2

#### Ruimtenaming volgens Bouwbesluit

- ① Verblifruimte
- ② Verkeersruimte
- ③ Toiletruimte
- ④ Badruimte
- ⑤ Geïsoleerde bergruimte
- ⑥ Technische ruimte
- ⑦ Onbenede ruimte (verwarmd)
- ⑧ Onbenede ruimte (onverwarmd)
- ⑨ Ongeïsoleerde bergruimte

#### Verklaring der tekens

- 100 mm HSB binnenwand, isolatie 70 mm
- 135mm HSB binnenwand, isolatie 120 mm
- 150 mm HSB binnenwand, isolatie 120 mm
- 180 mm HSB dragende binnenwand, isolatie 120 mm
- 180 mm HSB binnenwand, isolatie 120 mm
- 274 mm HSB wand, isolatie 240 mm
- 100 mm gevelmetselwerk
- \* doorvalveilig glas
- \*\* geluidwerende deur

- wm opstelplaats wasmachine
- wd opstelplaats wasdroger
- Y Y Y verdeler vloerverwarming
- vloerverwarming
- radiator
- afzuiging mv
- inblaaspunt mv
- verlaagd plafond
- omvormer

#### Onderdeel Plattegrond en Doorsneden blok 05

#### Project De Vierlanden

Ontwerp	Gewijzigd	A
		B
		C
		D
		E
		F
		G

Datum	07-02-2024
Schaal	1:100
Paginaformaat	A2
Getekend	A. Ivanova
Adviseur	J. Jongsma
Werknummer	23566

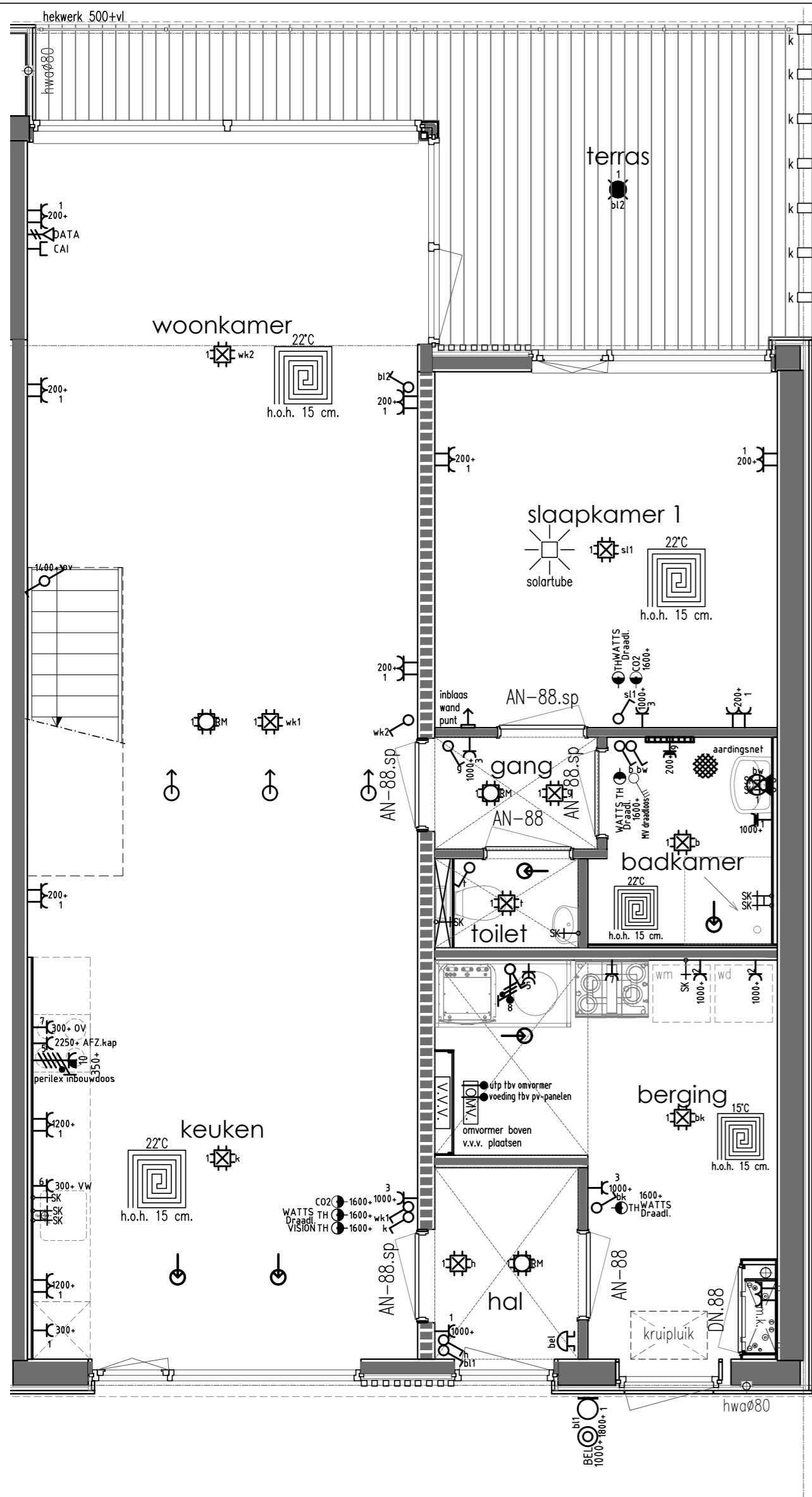
Opdrachtgever	IJsseland Ontwikkeling b.v.
	Bergweg 24
	8271 CD IJsselmuiden
Bouwplaats	Ommen
Gemeente	Ommen
	B2b-05

VDM Woningen  
De Buorren 40a  
9289 HH Drogeham

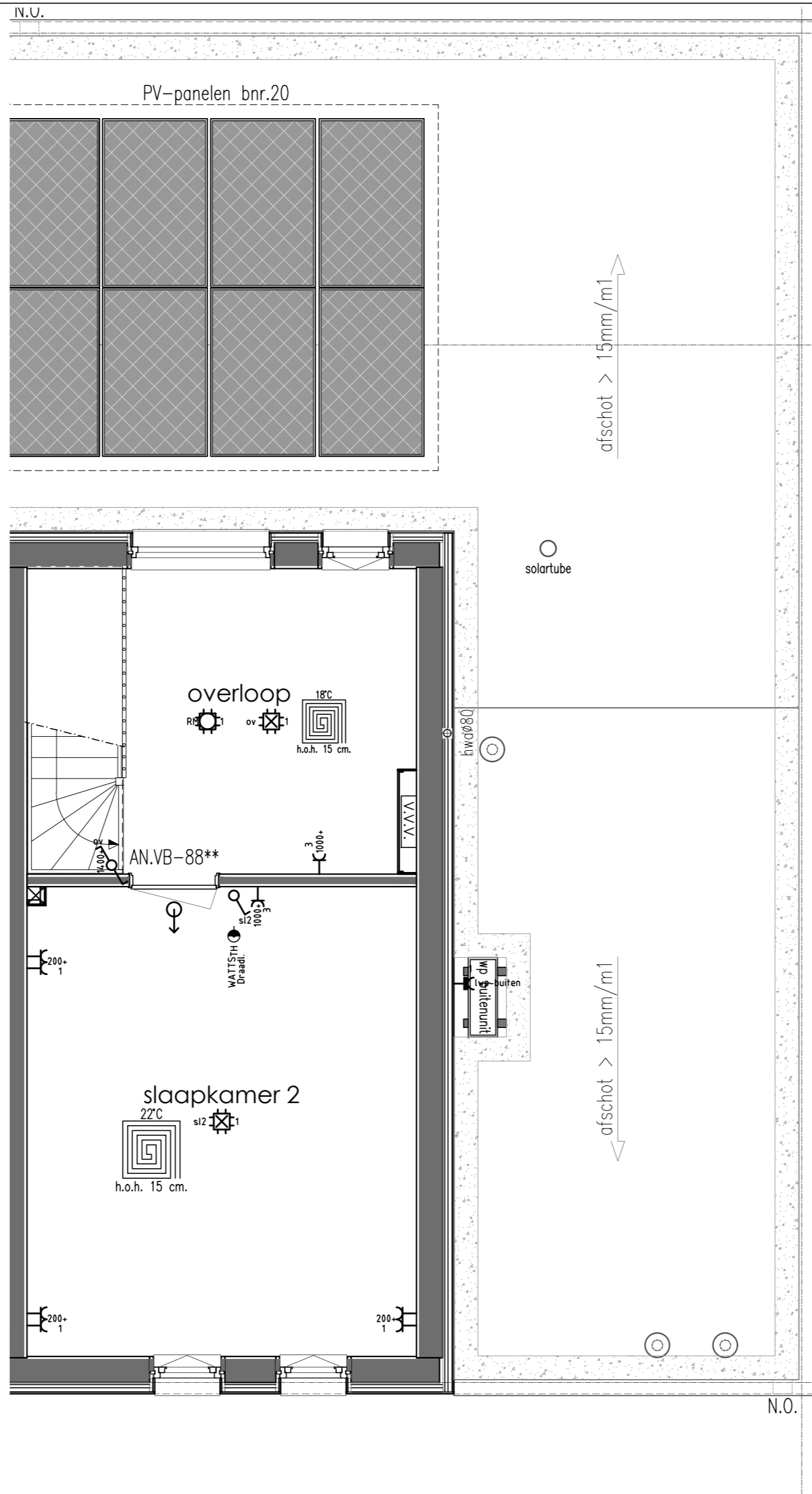
T 0512-571234  
E info@vdmwoningen.nl  
I www.vdmwoningen.nl



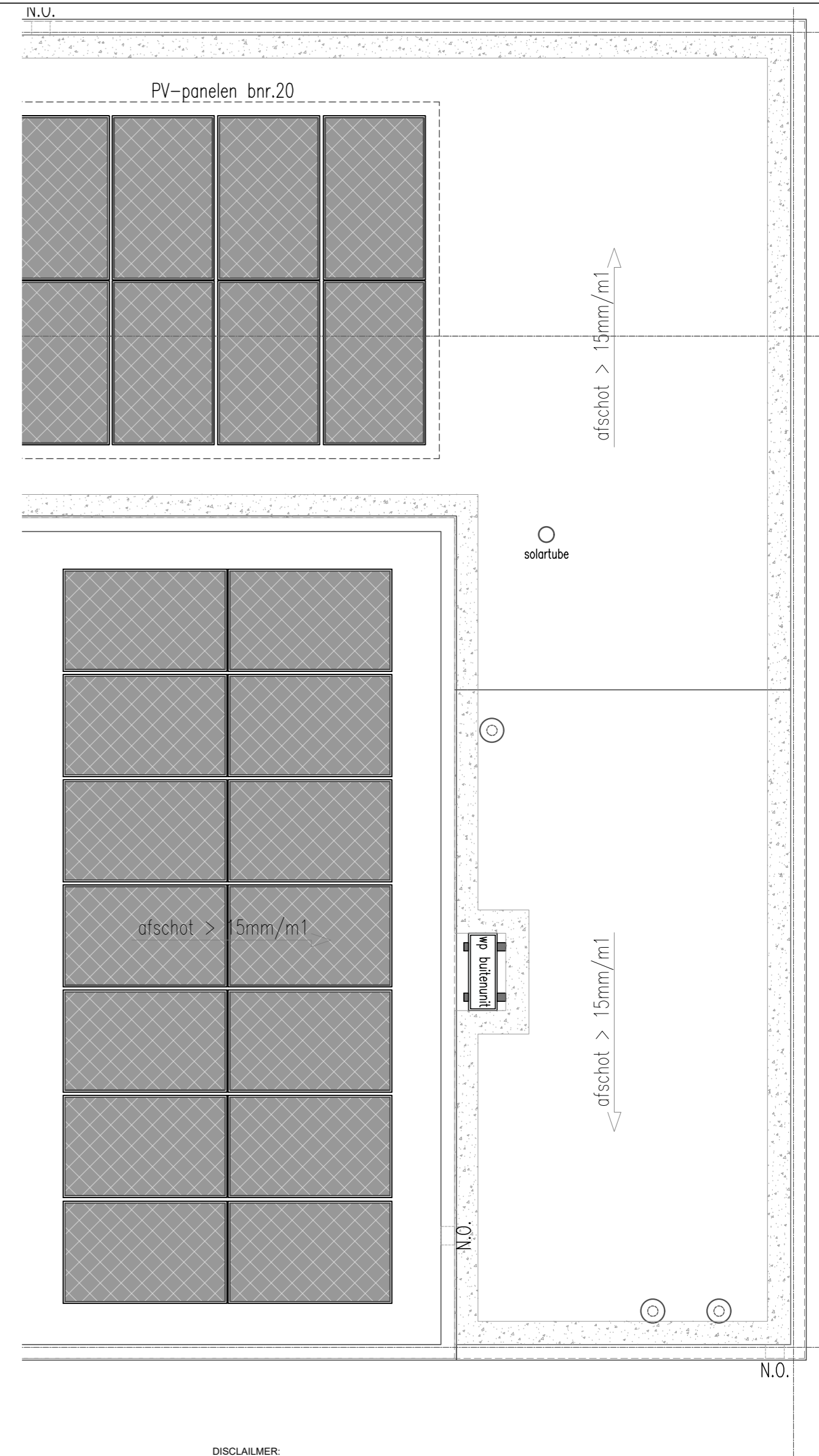
**DISCLAIMER:**  
De maten op de tekeningen zijn circa-maten, tenzij anders aangegeven, in millimeters.  
Bij de maatvoering is geen rekening gehouden met enige wandafwerking en spuitwerk.  
Daarnaast kunnen zich tijdens de bouw veranderingen voordoen, die kunnen leiden tot maatverschillen.  
De op tekening aangegeven elektrapunten en installaties, zijn indicatief en worden nader bepaald door de installateur / aannemer.  
Er kan niet van tekening worden gemeten.  
Aan de in de brochure artist impressions kunnen geen rechten worden ontleed, deze zijn indicatief.



Begane grond



Verdieping



Dak

**DISCLAIMER:**  
 De maten op de tekeningen zijn circa-maten, tenzij anders aangegeven, in millimeters.  
 Bij de maatvoering is geen rekening gehouden met enige wandafwerking en spuitwerk.  
 Daarnaast kunnen zich tijdens de bouw veranderingen voordoen, die kunnen leiden tot maatverschillen.  
 De op tekening aangegeven elektrapunten en installaties, zijn indicatief en worden nader bepaald door de installateur / aannemer.  
 Er kan niet van tekening worden gemeten.  
 Aan de in de brochure artist impressions kunnen geen rechten worden ontleend, deze zijn indicatief.

**Renvooi** Elektra, waterleiding en ventilatie conform NEN 1010 - 1006 - 1087

- |   |  |   |   |  |  |
|---|--|---|---|--|--|
| <ul style="list-style-type: none"> <li>Enkele wandcontactdoos</li> <li>Dubbele wandcontactdoos</li> <li>Dubbele wandcontactdoos opbouw</li> <li>Grondkabel op rol</li> <li>Thermostaat CV</li> <li>Rookmelder (NEN2555)</li> <li>Enkele WCD elektrisch koken</li> <li>Verdeelkast</li> <li>Centraaldoos</li> <li>Lichtpunt</li> </ul> | <ul style="list-style-type: none"> <li>Binnenlamp wand aansluiting</li> <li>Buitenlamp wand aansluiting</li> <li>Spot</li> <li>Spot aansluitpunt</li> <li>Loze leiding tbv .....</li> <li>Bedrade leiding tbv .....</li> <li>Enkele schakelaar</li> <li>Enkele schakelaar met dimmer</li> <li>Wisselschakelaar</li> <li>Kruisschakelaar</li> </ul> | <ul style="list-style-type: none"> <li>Trekschakelaar</li> <li>Schakelaar MV 3-polig</li> <li>(Op-neer) schakelaar tbv screen(s)</li> <li>Sensor schakelaar</li> <li>Bedrade leiding tbv CAI</li> <li>Loze leiding tbv CAI</li> <li>Bedrade leiding tbv telefoon</li> <li>Loze leiding tbv telefoon</li> <li>Bedrade leiding tbv data</li> <li>Loze leiding tbv data</li> </ul> | <ul style="list-style-type: none"> <li>Deurbel</li> <li>Drukknop bel</li> <li>Filter alarm</li> <li>PIR detector</li> <li>Bewegingsmelder</li> <li>Sirene</li> <li>Inbraakcentrale</li> <li>Codebedieningspaneel</li> <li>CV</li> <li>Warmtepomp</li> </ul> | <ul style="list-style-type: none"> <li>Uitblaasventiel vloer</li> <li>Uitblaasventiel plafond</li> <li>Inblaaspunten MV</li> <li>Afzuigpunten MV</li> <li>Centraal bedieningspaneel Co2</li> <li>Co2 sensor</li> <li>WTW</li> <li>Warmte terugwin unit</li> <li>HR-combiketel</li> <li>Kraan wasmachine</li> </ul> | <ul style="list-style-type: none"> <li>Tapkraan close-in boiler</li> <li>Buitenkraan</li> <li>Omvormer</li> <li>Afgedopte leiding tbv .....</li> <li>UG-K Uitstortgootsteen koud water</li> <li>UG-KW Uitstortgootsteen koud/warm water</li> <li>Radiator</li> <li>Verdeler vloerverwarming</li> <li>Vloerputje</li> </ul> |
|---|--|---|---|--|--|

Onderdeel	Electra bnr. 20	Project	De Vierlanden
Ontwerp	Gewijzigd A	Datum	07-02-2024
	B	Schaal	1:50
	C	Paginaformaat	A2
	D	Getekend	A. Ivanova
	E	Adviseur	J. Jongsma
	F	Werknnummer	23566
	G	Bladnummer	T123-20
		Opdrachtgever	IJsseland Ontwikkeling b.v.
			Bergweg 24
			8271 CD IJsselmuiden
		Bouwplaats	Ommen
		Gemeente	Ommen

VDM Woningen  
 De Buorren 40a  
 9289 HH Drogheham

T 0512-571234  
 E info@vdmwoningen.nl  
 I www.vdmwoningen.nl

