

DISCLAIMER:
De maten op de tekeningen zijn circa-maten, tenzij anders aangegeven, in millimeters.
Bij de maatvoering is geen rekening gehouden met enige wandafwerking en spuitwerk.
Daarnaast kunnen zich tijdens de bouw veranderingen voordoen, die kunnen leiden tot maatverschillen.
De op tekening aangegeven elektrapunten en installaties, zijn indicatief en worden nader bepaald door de installateur / aannemer.
Er kan niet van tekening worden gemeten.
Aan de in de brochure artist impressions kunnen geen rechten worden ontleed, deze zijn indicatief.

Onderdeel Gevels blok 01

Ontwerp

Gewijzigd A

B

C

D

E

F

G

Datum 07-02-2024

Schaal 1:100

Paginaformaat A2

Getekend A. Ivanova

Adviseur J. Jongma

Werknummer 23566

Bladnummer B1-01

Project De Vierlanden

Opdrachtgever IJsseland Ontwikkeling b.v.

Bergweg 24

8271 CD IJsselmuiden

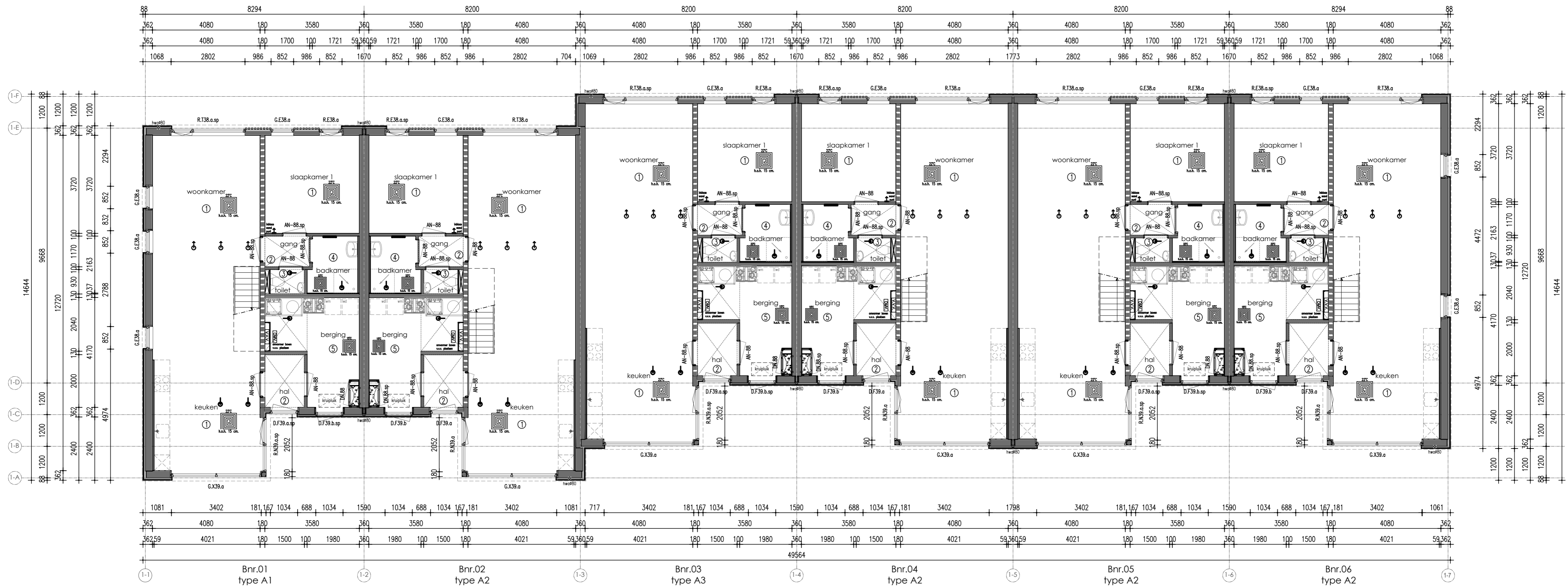
Bouwplaats Ommen

Gemeente Ommen

VDM Woningen
De Buoren 40a
9289 HH Drogeham

T 0512-571234
E info@vdmwoningen.nl
I www.vdmwoningen.nl





Begane grond

TAV SANITAIRE RUIMTES:
 De wanden van de badkamer worden tot plafond behandeld met vochtkerende pasta.
 De vloer van de badkamer op de verdieping wordt tevens behandeld met een vochtkerende pasta.
 De wanden van het toilet worden tot 1200mm+ behandeld met vochtkerende pasta.
 Vertikale hoeken en aansluitingen vloer/wand van badkamer en toilet worden voorzien van een kimband

Renvooi

HSB spouwmuur metselwerk Rc = 4,70 m²K/W
 Begane grondvloer Rc = 3,70 m²K/W
 Dakconstructie sporenkap Rc = 6,30 m²K/W

* Rookmelders volgens NEN 2555
 * Inbraakwerendheids klasse 2

Ruimtebenaming volgens Bouwbesluit

- ① Verblifruimte
- ② Verkeersruimte
- ③ Toiletruimte
- ④ Badruimte
- ⑤ Geïsoleerde berging
- ⑥ Technische ruimte
- ⑦ Onbenoemde ruimte (verwarmd)
- ⑧ Onbenoemde ruimte (onverwarmd)
- ⑨ Ongeïsoleerde berging

Verklaring der tekens

- 100 mm HSB binnenwand, isolatie 70 mm
- 135mm HSB binnenwand, isolatie 120 mm
- 150 mm HSB binnenwand, isolatie 120 mm
- 180 mm HSB dragende binnenwand, isolatie 120 mm
- 180 mm HSB binnenwand, isolatie 120 mm
- 274 mm HSB wand, isolatie 240 mm
- 100 mm gevelmetselwerk
- * doorvallig glas
- ** geluidwerende deur

- wm opstelplaats wasmachine
- wd opstelplaats wasdroger
- V V V verdeler vloerverwarming
- vloerverwarming
- radiator
- ⊕ afzuiging mv
- ⊖ inlaaspunt mv
- ⊘ verlaagd plafond
- ⊞ onvormer

DISCLAIMER:
 De maten op de tekeningen zijn circa-maten, tenzij anders aangegeven, in millimeters.
 Bij de maatvoering is geen rekening gehouden met enige wandafwerking en spuitwerk.
 Daarnaast kunnen zich tijdens de bouw veranderingen voordoen, die kunnen leiden tot maatverschillen.
 De op tekening aangegeven elektrapunten en installaties, zijn indicatief en worden nader bepaald door de installateur / aannemer.
 Er kan niet van tekening worden gemeten.
 Aan de in de brochure artist impressions kunnen geen rechten worden ontleend, deze zijn indicatief.

Onderdeel Plattegrond blok 01

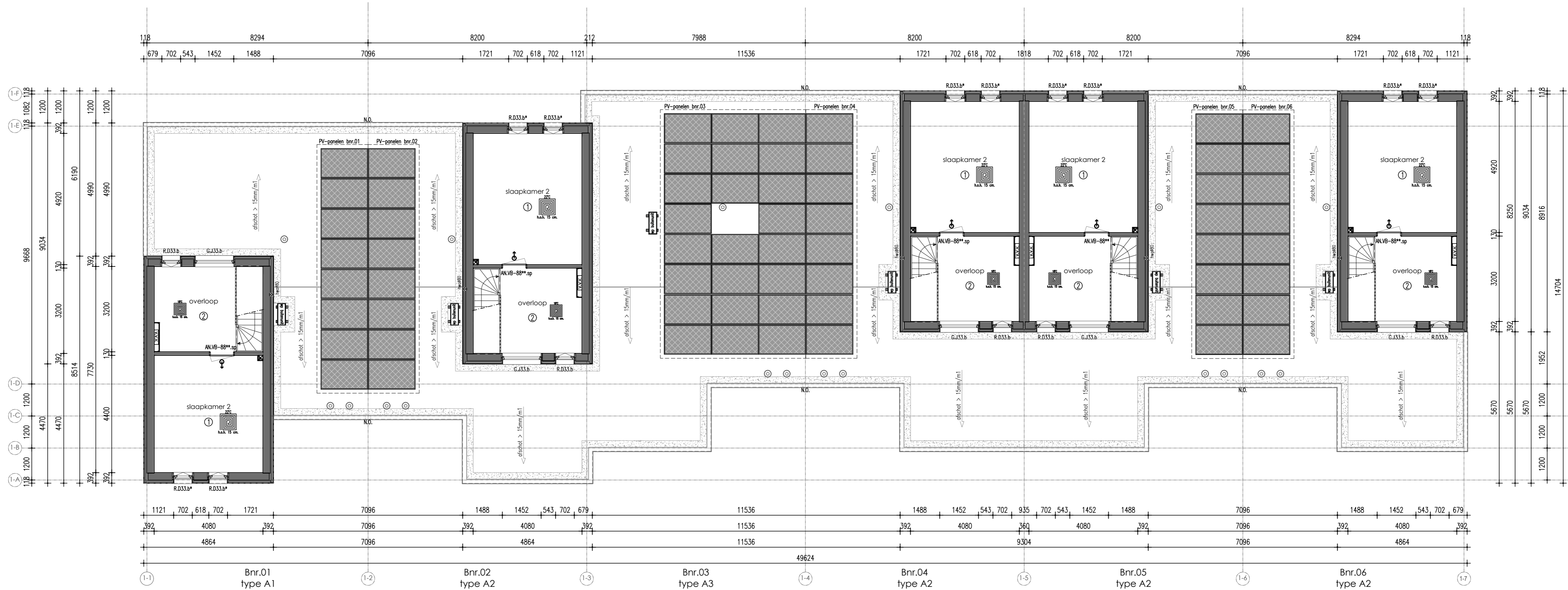
Ontwerp	Gewijzigd	A
		B
		C
		D
		E
		F
		G

Datum	07-02-2024	Opdrachtgever	IJsselland Ontwikkeling b.v.
Schaal	1:100		Bergweg 24
Paginaformaat	A2+ (650 x 420)		8271 CD IJsselmuiden
Getekend	A. Ivanova		
Adviseur	J. Jongma	Bouwplaats	Ommen
Werknummer	23566	Gemeente	Ommen
	B2a-01		

VDM Woningen
 De Boorren 40a
 9289 HH Drogenham

T 0512-571234
 E info@vdmwoningen.nl
 I www.vdmwoningen.nl





Verdieping

aantal en positie PV-panelen afhankelijk van definitieve BENG-berekening

TAV SANITAIRE RUIMTES:
 De wanden van de badkamer worden tot plafond behandeld met vochtkerende pasta.
 De vloer van de badkamer op de verdieping wordt tevens behandeld met een vochtkerende pasta.
 De wanden van het toilet worden tot 1200mm+ behandeld met vochtkerende pasta.
 Vertikale hoeken en aansluitingen vloer/wand van badkamer en toilet worden voorzien van een kimband

Renvooi

HSB spouwmuur metselwerk Rc = 4,70 m²K/W
 Begane grondvloer Rc = 3,70 m²K/W
 Dakconstructie sporenkap Rc = 6,30 m²K/W

* Rookmelders volgens NEN 2555
 * Inbraakwerendheids klasse 2

Ruimtebenaming volgens Bouwbesluit

- ① Verblifruimte
- ② Verkeersruimte
- ③ Toiletruimte
- ④ Badruimte
- ⑤ Geïsoleerde bergruimte
- ⑥ Technische ruimte
- ⑦ Onbenoemde ruimte (verwarmd)
- ⑧ Onbenoemde ruimte (onverwarmd)
- ⑨ Ongeïsoleerde bergruimte

Verklaring der tekens

- 100 mm HSB binnenwand, isolatie 70 mm
- 135mm HSB binnenwand, isolatie 120 mm
- 150 mm HSB binnenwand, isolatie 120 mm
- 180 mm HSB dragende binnenwand, isolatie 120 mm
- 180 mm HSB binnenwand, isolatie 120 mm
- 274 mm HSB wand, isolatie 240 mm
- 100 mm gevelmetselwerk
- * doorvallig glas
- ** geluidwerende deur

- wm opstelplaats wasmachine
- wd opstelplaats wasdroger
- V.V.V. verdeler vloerverwarming
- ☐ vloerverwarming
- radiator
- ⊕ afzuiging mv
- ⊖ inblaaspunt mv
- ▨ verlaagd plafond
- ◻ omvormer

DISCLAIMER:

De maten op de tekeningen zijn circa-maten, tenzij anders aangegeven, in millimeters.
 Bij de maatvoering is geen rekening gehouden met enige wandafwerking en spuitwerk.
 Daarnaast kunnen zich tijdens de bouw veranderingen voordoen, die kunnen leiden tot maatverschillen.
 De op tekening aangegeven elektrapunten en installaties, zijn indicatief en worden nader bepaald door de installateur / aannemer.
 Er kan niet van tekening worden gemeten.
 Aan de in de brochure artist impressions kunnen geen rechten worden ontleend, deze zijn indicatief.

Onderdeel Plattegrond blok 01

Ontwerp	Gewijzigd	A
		B
		C
		D
		E
		F
		G

Datum	07-02-2024
Schaal	1:100
Paginaformaat	A2+ (650 x 420)
Getekend	A. Ivanova
Adviseur	J. Jongma
Werknummer	23566
Bladnummer	B2b-01

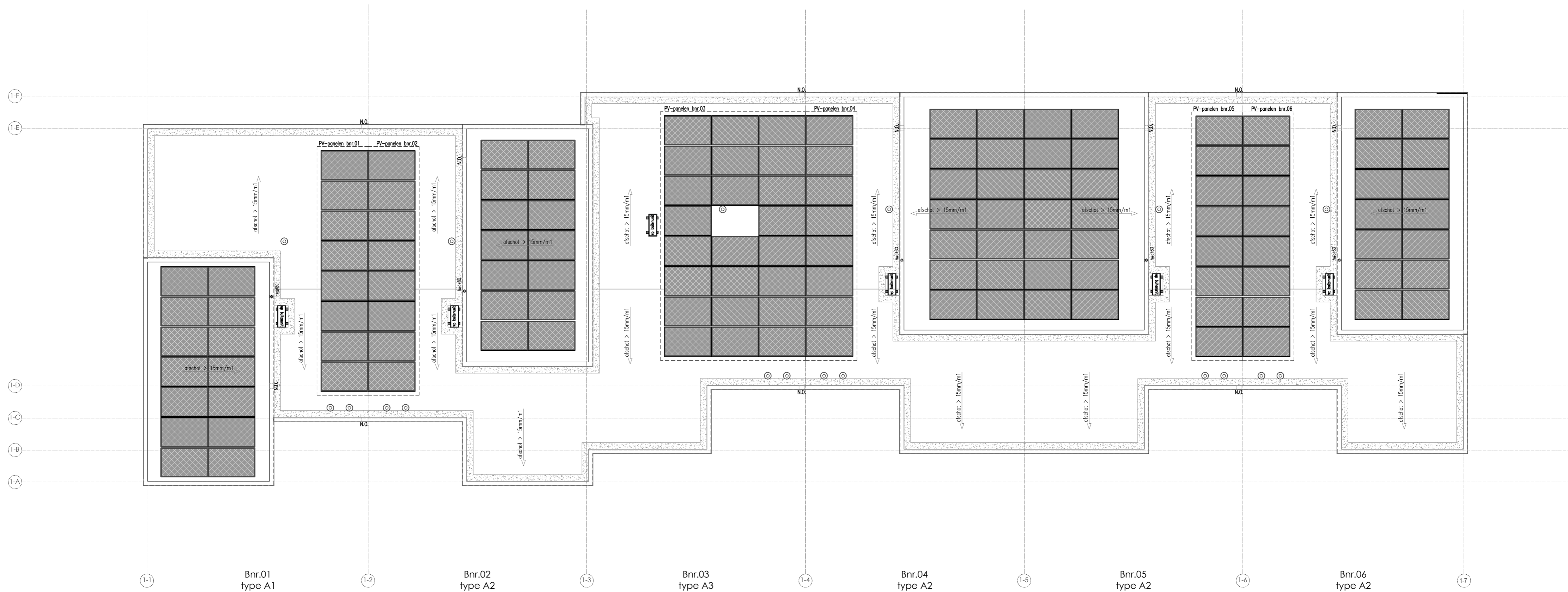
Project De Vlierlanden

Opdrachtgever	IJsselland Ontwikkeling b.v.
	Bergweg 24
	8271 CD IJsselmuideren
Bouwplaats	Ommeren
Gemeente	Ommeren

VDM Woningen
 De Boorren 40a
 9289 HH Drogenham

T 0512-571234
 E info@vdmwoningen.nl
 I www.vdmwoningen.nl





Dak

aantal en positie PV-panelen afhankelijk van definitieve BENG-berekening

TAV SANITAIRE RUIMTES:
 De wanden van de badkamer worden tot plafond behandeld met vochtkerende pasta.
 De vloer van de badkamer op de verdieping wordt tevens behandeld met een vochtkerende pasta.
 De wanden van het toilet worden tot 1200mm+ behandeld met vochtkerende pasta.
 Vertikale hoeken en aansluitingen vloer/wand van badkamer en toilet worden voorzien van een kimband

Renvooi

HSB spouwmuur metselwerk Rc = 4,70 m²K/W
 Begane grondvloer Rc = 3,70 m²K/W
 Dakconstructie sporenkap Rc = 6,30 m²K/W

* Rookmelders volgens NEN 2555
 * Inbraakwerendheids klasse 2

Ruimtebenaming volgens Bouwbesluit

- ① Verblifruimte
- ② Verkeersruimte
- ③ Toiletruimte
- ④ Badruimte
- ⑤ Geïsoleerde bergruimte
- ⑥ Technische ruimte
- ⑦ Onbenoemde ruimte (verwarmd)
- ⑧ Onbenoemde ruimte (onverwarmd)
- ⑨ Ongeïsoleerde bergruimte

Verklaring der tekens

- 100 mm HSB binnenwand, isolatie 70 mm
- 135 mm HSB binnenwand, isolatie 120 mm
- 150 mm HSB binnenwand, isolatie 120 mm
- 180 mm HSB dragende binnenwand, isolatie 120 mm
- 180 mm HSB binnenwand, isolatie 120 mm
- 274 mm HSB wand, isolatie 240 mm
- 100 mm gevelmetselwerk
- * doorveilig glas
- ** geluidwerende deur

- wm opstelplaats wasmachine
- wd opstelplaats wasdroger
- verdelervloerverwarming
- vloerverwarming
- radiator
- afzuiging mv
- inblaaspunt mv
- verlaagd plafond
- omvormer

DISCLAIMER:

De maten op de tekeningen zijn circa-maten, tenzij anders aangegeven, in millimeters.
 Bij de maatvoering is geen rekening gehouden met enige wandafwerking en spuitwerk.
 Daarnaast kunnen zich tijdens de bouw veranderingen voordoen, die kunnen leiden tot maatverschillen.
 De op tekening aangegeven elektrapunten en installaties, zijn indicatief en worden nader bepaald door de installateur / aannemer.
 Er kan niet van tekening worden gemeten.
 Aan de in de brochure artist impressions kunnen geen rechten worden ontleend, deze zijn indicatief.

Onderdeel Plattegrond blok 01

Ontwerp Gewijzigd A
 B
 C
 D
 E
 F
 G

Datum 07-02-2024
 Schaal 1:100
 Paginaformaat A2+ (650 x 420)
 Getekend A. Ivanova
 Adviseur J. Jongma
 Werknummer 23566

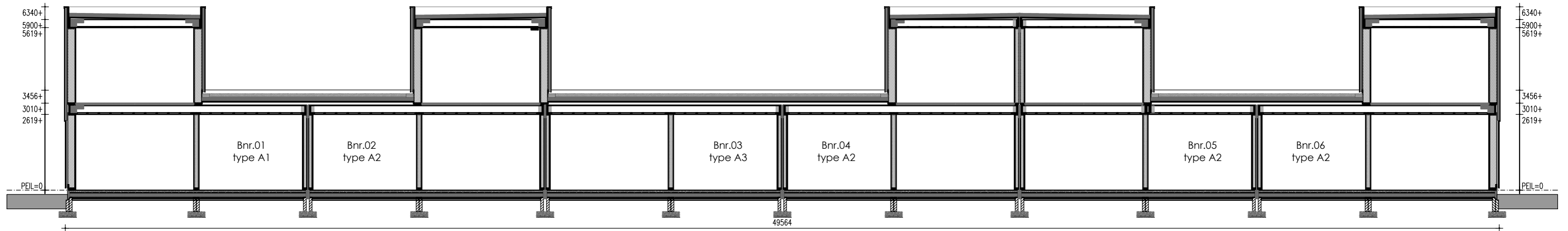
Project De Vlielanden

Opdrachtgever IJsselland Ontwikkeling b.v.
 Bergweg 24
 8271 CD IJsselmuiden
 Gemeente Ommen

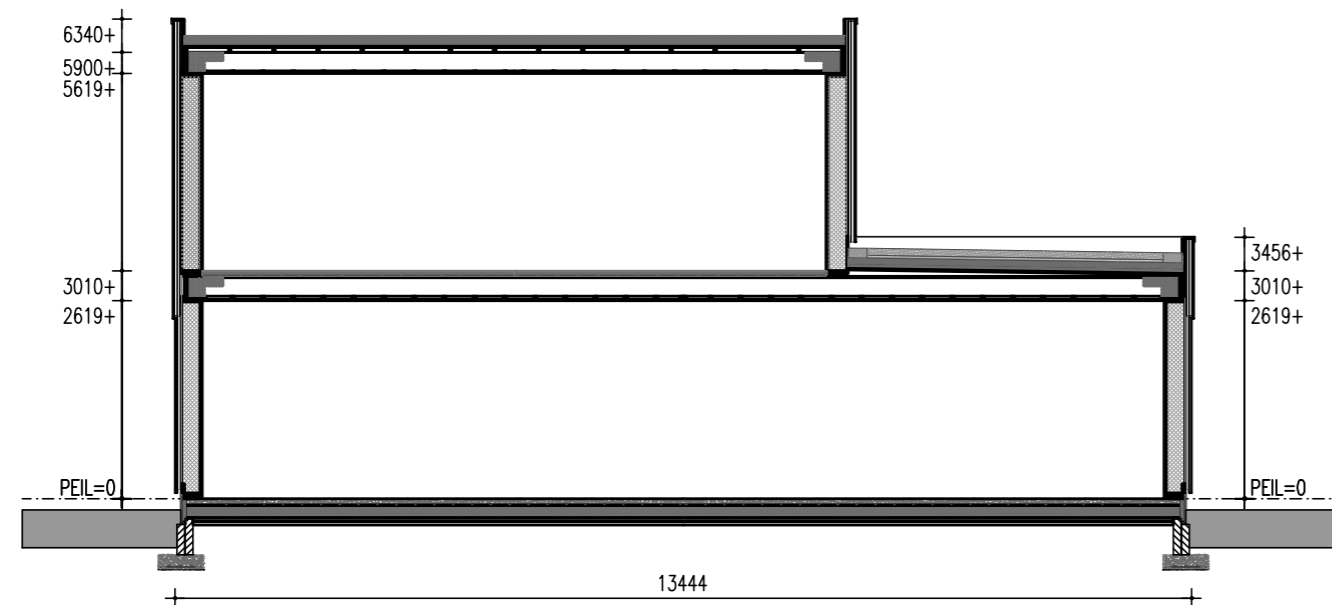
VDM Woningen
 De Boorren 40a
 9289 HH Drogenham

T 0512-571234
 E info@vdmwoningen.nl
 I www.vdmwoningen.nl

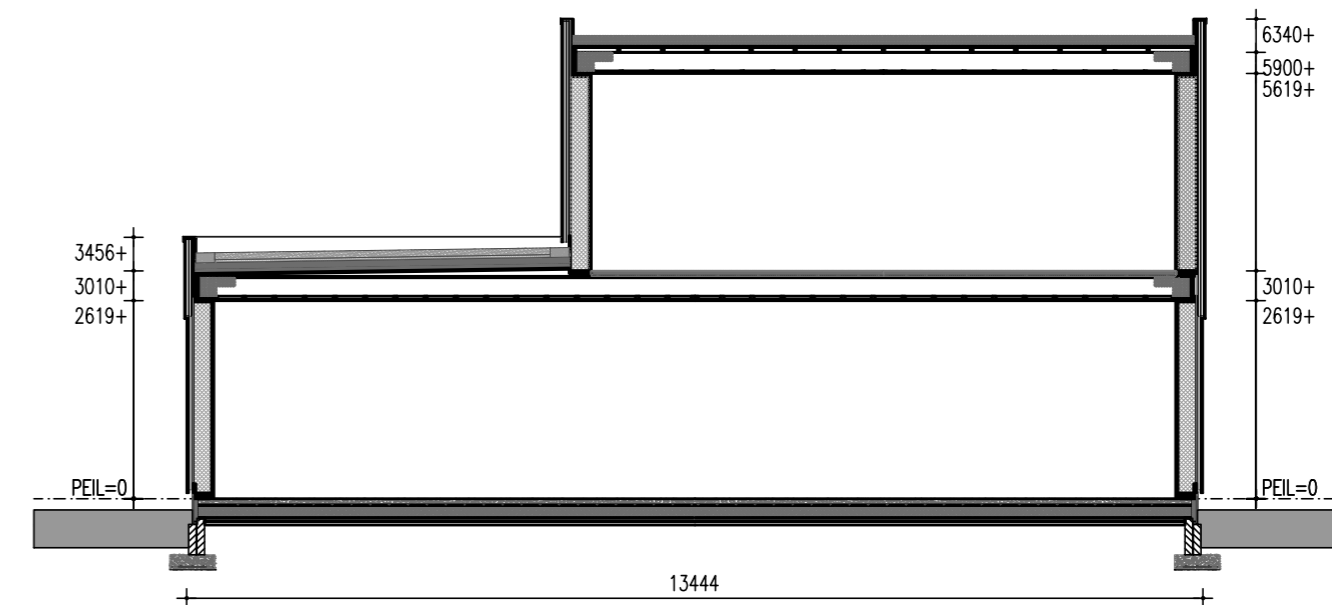




PRINCIPE LANGSDOORSNEDE



PRINCIPE DOORSNEDE A2



PRINCIPE DOORSNEDE A1

TAV SANITAIRE RUIMTES:
De wanden van de badkamer worden tot plafond behandeld met vochtkerende pasta.
De vloer van de badkamer op de verdieping wordt tevens behandeld met een vochtkerende pasta.
De wanden van het toilet worden tot 1200mm+ behandeld met vochtkerende pasta.
vertikale hoeken en aansluitingen vloer/wand van badkamer en toilet worden voorzien van een kimband

Renvooi

Ruimtebenaming volgens Bouwbesluit

Verklaring der tekens

HSB spouwmuur metselwerk	Rc = 4,70 m ² K/W	① Verbijsruimte	100 mm HSB binnenwand, isolatie 70 mm	wm	opstelplaats wasmachine
Begane grondvloer	Rc = 3,70 m ² K/W	② Verkeersruimte	135mm HSB binnenwand, isolatie 120 mm	wd	opstelplaats wasdroger
Dakconstructie sporenkap	Rc = 6,30 m ² K/W	③ Toiletruimte	150 mm HSB binnenwand, isolatie 120 mm	V V V	verdeler vloerverwarming
		④ Badruimte	180 mm HSB dragende binnenwand, isolatie 120 mm	□	vloerverwarming
		⑤ Geïsoleerde bergruimte	180 mm HSB binnenwand, isolatie 120 mm	—	radiator
		⑥ Technische ruimte	274 mm HSB wand, isolatie 240 mm	⊙	afzuiging mv
		⑦ Onbenoemde ruimte (verwarmd)	100 mm gevelmetselwerk	⊙→	inblaaspunt mv
		⑧ Onbenoemde ruimte (onverwarmd)	*	□	verlaagd plafond
		⑨ Ongeïsoleerde bergruimte	**	OMV	omvormer

* Rookmelders volgens NEN 2555
* Inbraakwerendheids klasse 2

DISCLAIMER:

De maten op de tekeningen zijn circa-maten, tenzij anders aangegeven, in millimeters.
Bij de maatvoering is geen rekening gehouden met enige wandafwerking en spuitwerk.
Daarnaast kunnen zich tijdens de bouw veranderingen voordoen, die kunnen leiden tot maatverschillen.
De op tekening aangegeven elektrapunten en installaties, zijn indicatief en worden nader bepaald door de installateur / aannemer.
Er kan niet van tekening worden gemeten.
Aan de in de brochure artist impressions kunnen geen rechten worden ontleed, deze zijn indicatief.

Onderdeel Doorsneden blok 01

Project De Vierlanden

Ontwerp

Gewijzigd

Datum 07-02-2024

Opdrachtgever IJsseland Ontwikkeling b.v.

B

Schaal 1:100

Bergweg 24

C

Paginaformaat A2

8271 CD IJsselmuiden

D

Getekend A. Ivanova

E

Adviseur J. Jongma

Bouwplaats Ommen

F

Werknummer 23566

Gemeente Ommen

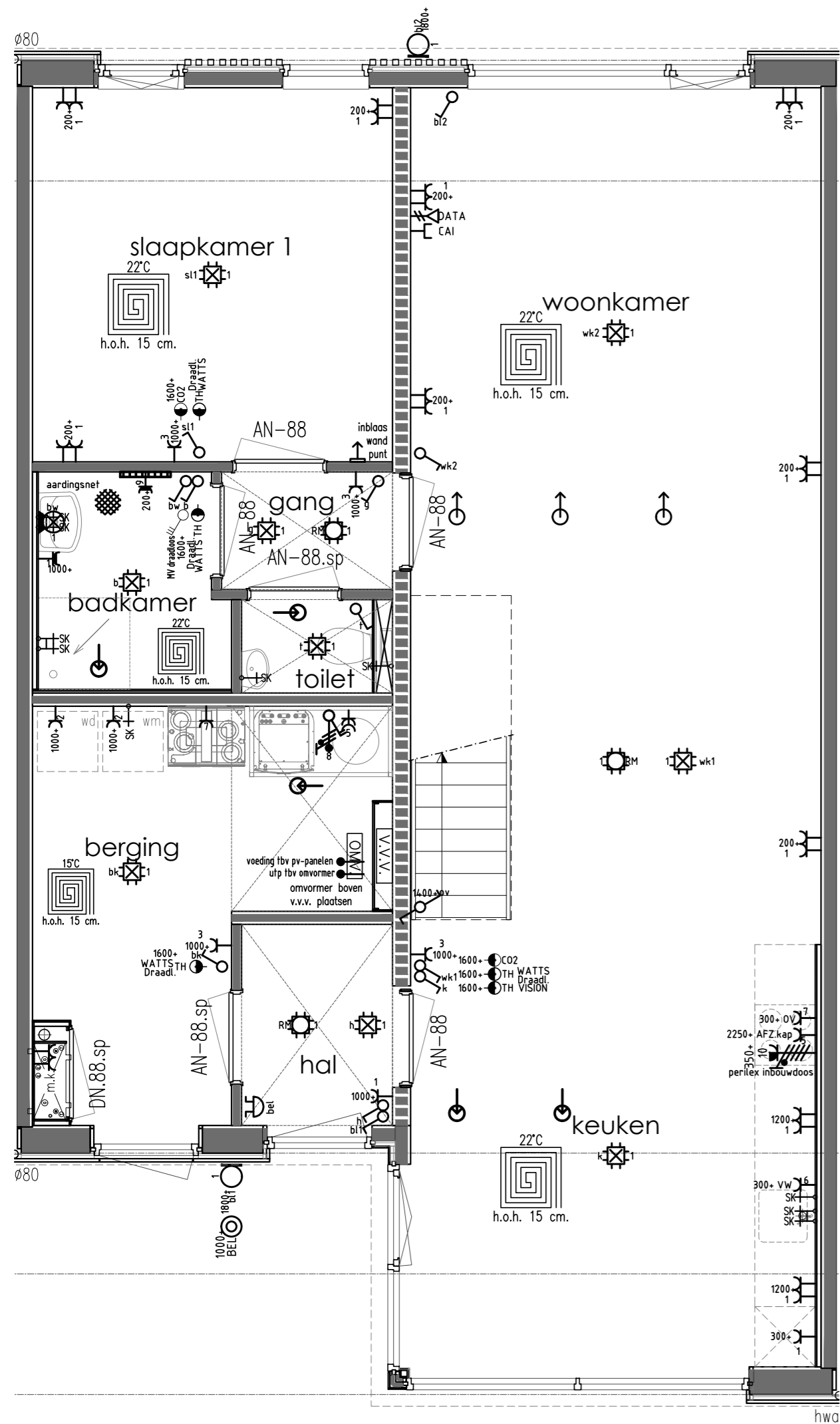
G

Bladnummer B2d-01

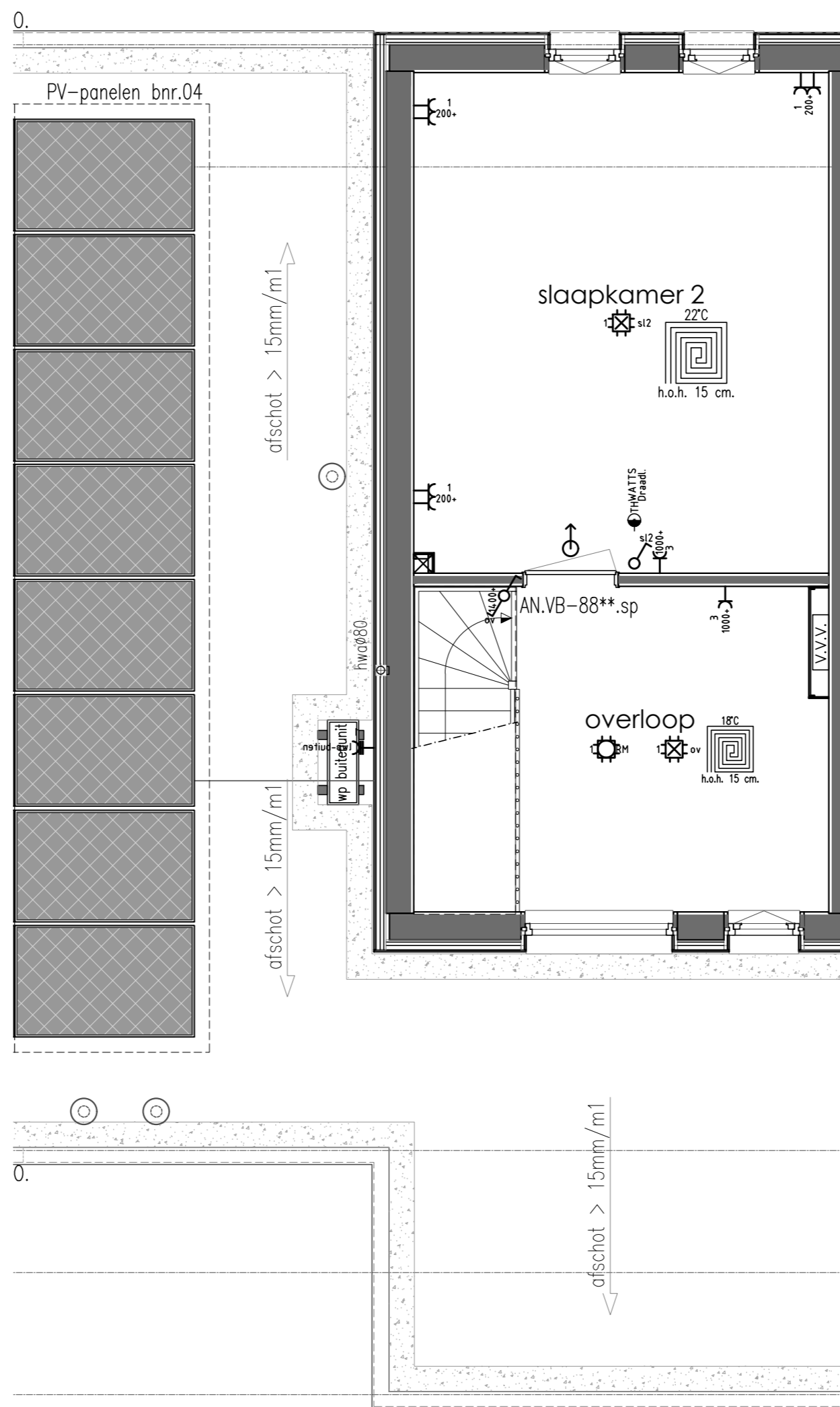
VDM Woningen
De Buorren 40a
9289 HH Drogeham

T 0512-571234
E info@vdmwoningen.nl
I www.vdmwoningen.nl

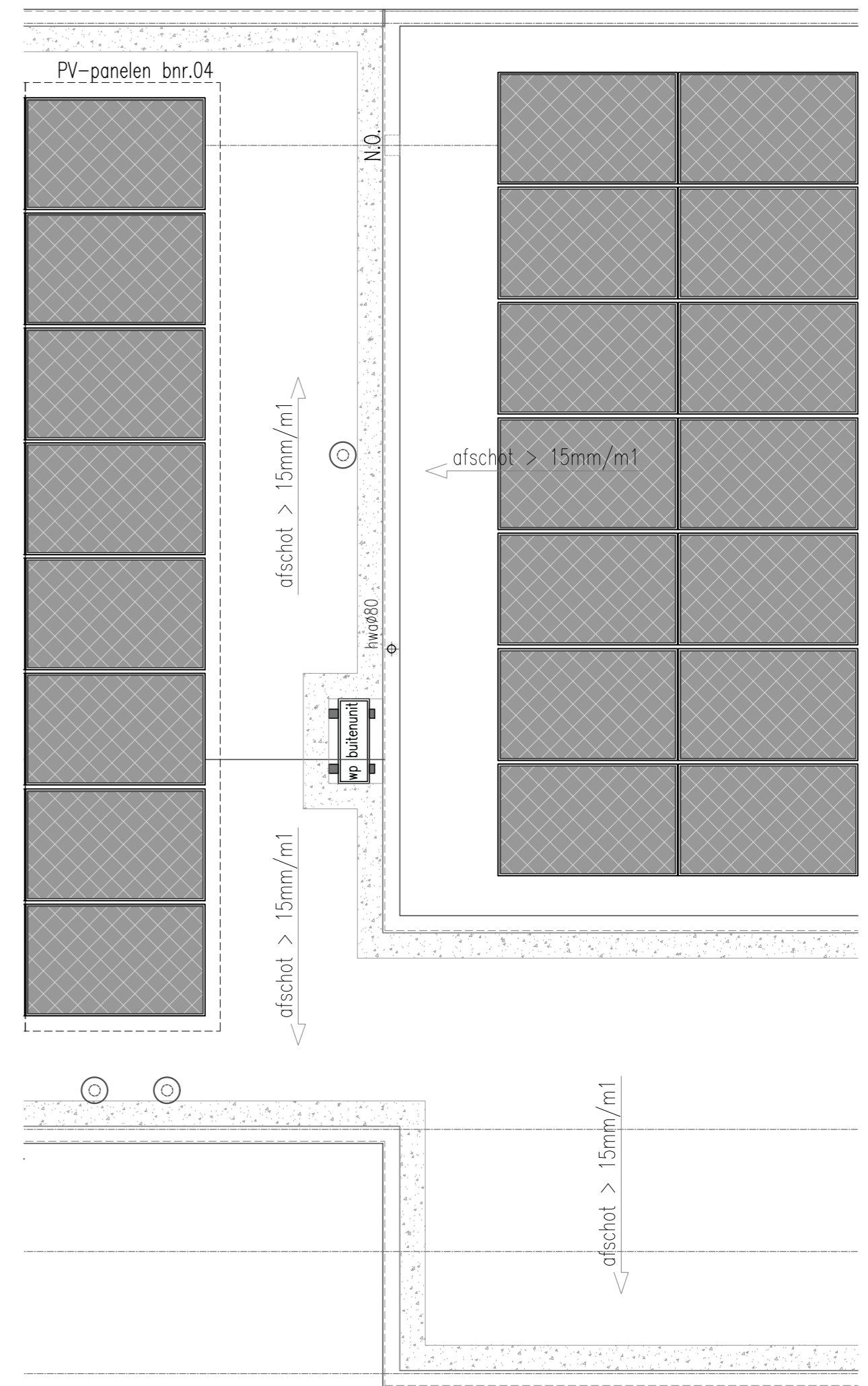




Begane grond



Verdieping



Dak

DISCLAIMER:
De maten op de tekeningen zijn circa-maten, tenzij anders aangegeven, in millimeters.
Bij de maatvoering is geen rekening gehouden met enige wandafwerking en spuitwerk.
Daarnaast kunnen zich tijdens de bouw veranderingen voordoen, die kunnen leiden tot maatverschillen.
De op tekening aangegeven elektrapunten en installaties, zijn indicatief en worden nader bepaald door de installateur / aannemer.
Er kan niet van tekening worden gemeten.
Aan de in de brochure artist impressions kunnen geen rechten worden ontleend, deze zijn indicatief.

Renvooi Elektra, waterleiding en ventilatie conform NEN 1010 - 1006 - 1087

- | | | | | | |
|---|--|---|--|---|--|
| <ul style="list-style-type: none"> — Enkele wandcontactdoos — Dubbele wandcontactdoos — Dubbele wandcontactdoos opbouw — Grandkabel op rol — Thermostaat CV — Rookmelder (NEN2555) — Enkele WCD elektrisch koken — Verdeelkast — Centraaldoos — Lichtpunt | <ul style="list-style-type: none"> — Binnenlamp wand aansluiting — Buitenlamp wand aansluiting — Spot — Spot aansluitpunt — Loze leiding tbv — Bedrade leiding tbv — Enkele schakelaar — Enkele schakelaar met dimmer — Wisselschakelaar — Kruisschakelaar | <ul style="list-style-type: none"> — Trekschakelaar — Schakelaar MV 3-polig — (Op-neer) schakelaar tbv screen(s) — Sensor schakelaar — Bedrade leiding tbv CAI — Loze leiding tbv CAI — Bedrade leiding tbv telefoon — Loze leiding tbv telefoon — Bedrade leiding tbv data — Loze leiding tbv data | <ul style="list-style-type: none"> — Deurbel — Drukknop bel — Filter alarm — PIR detector — Bewegingsmelder — Sirene — Inbraakcentrale — Codebedieningspaneel — CV — HR-combiketel — WP — Warmtepomp | <ul style="list-style-type: none"> — Uitblaasventiel vloer — Uitblaasventiel plafond — Inblaaspunten MV — Afzuigpunten MV — Centraal bedieningspaneel Co2 — Co2 sensor — Vorstbeveiliging incl. EWCD — WTW — Warmte terugwin unit — Stopkraan — Kraan wasmachine | <ul style="list-style-type: none"> — Tapkraan close-in boiler — Buitenkraan — Omvormer — Afgedopte leiding tbv — UG-K Uitsstortgootsteen koud water — UG-KW Uitsstortgootsteen koud/warm water — Radiator — Verdeler vloerverwarming — WP — Vloerputje |
|---|--|---|--|---|--|

Onderdeel Electra bnr. 04

Ontwerp	Gewijzigd	A
		B
		C
		D
		E
		F
		G

Project De Vierlanden	
Datum	07-02-2024
Schaal	1:50
Paginaformaat	A2
Getekend	A. Ivanova
Adviseur	J. Jongsma
Werknnummer	23566
Bladnummer	T123-04
Opdrachtgever	IJsseland Ontwikkeling b.v.
	Bergweg 24
	8271 CD IJsselmuiden
Bouwplaats	Ommen
Gemeente	Ommen

VDM Woningen
De Buorren 40a
9289 HH Drogheham

T 0512-571234
E info@vdmwoningen.nl
I www.vdmwoningen.nl

