

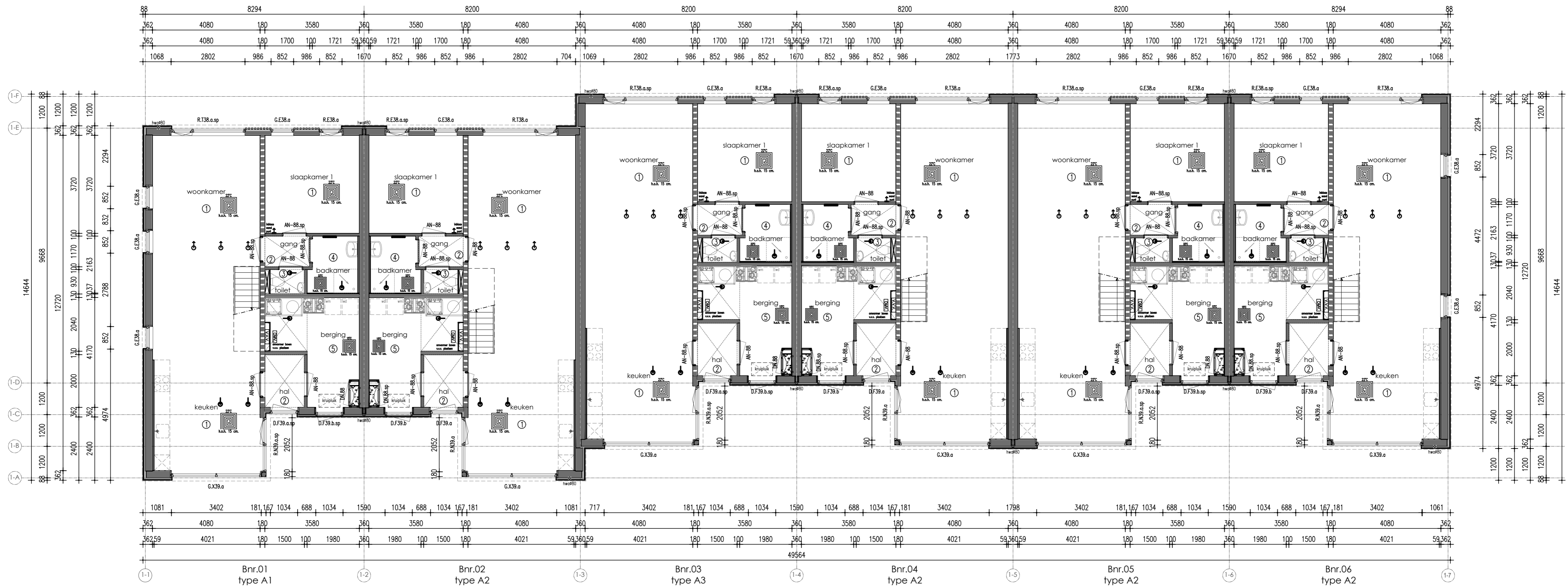
DISCLAIMER:
De maten op de tekeningen zijn circa-maten, tenzij anders aangegeven, in millimeters.
Bij de maatvoering is geen rekening gehouden met enige wandafwerking en spuitwerk.
Daarnaast kunnen zich tijdens de bouw veranderingen voordoen, die kunnen leiden tot maatverschillen.
De op tekening aangegeven elektrapunten en installaties, zijn indicatief en worden nader bepaald door de installateur / aannemer.
Er kan niet van tekening worden gemeten.
Aan de in de brochure artist impressions kunnen geen rechten worden ontleed, deze zijn indicatief.

Onderdeel Gevels blok 01		Project De Vierlanden	
Ontwerp	Gewijzigd A	Datum	07-02-2024
	B	Schaal	1:100
	C	Paginaformaat	A2
	D	Getekend	A. Ivanova
	E	Adviseur	J. Jongma
	F	Werksnummer	Bladnummer
	G	23566	B1-01
		Opdrachtgever	IJsseland Ontwikkeling b.v.
			Bergweg 24
			8271 CD IJsselmuiden
		Bouwplaats	Ommen
		Gemeente	Ommen

VDM Woningen
De Buorren 40a
9289 HH Drogenham

T 0512-571234
E info@vdmwoningen.nl
I www.vdmwoningen.nl





Begane grond

TAV SANITAIRE RUIMTES:
 De wanden van de badkamer worden tot plafond behandeld met vochtkerende pasta.
 De vloer van de badkamer op de verdieping wordt tevens behandeld met een vochtkerende pasta.
 De wanden van het toilet worden tot 1200mm+ behandeld met vochtkerende pasta.
 Vertikale hoeken en aansluitingen vloer/wand van badkamer en toilet worden voorzien van een kimband

Renvooi

HSB spouwmuur metselwerk Rc = 4,70 m²K/W
 Begane grondvloer Rc = 3,70 m²K/W
 Dakconstructie sporenkap Rc = 6,30 m²K/W

* Rookmelders volgens NEN 2555
 * Inbraakwerendheids klasse 2

Ruimtebenaming volgens Bouwbesluit

- ① Verblifruimte
- ② Verkeersruimte
- ③ Toiletruimte
- ④ Badruimte
- ⑤ Geïsoleerde bergruimte
- ⑥ Technische ruimte
- ⑦ Onbenoemde ruimte (verwarmd)
- ⑧ Onbenoemde ruimte (onverwarmd)
- ⑨ Ongeïsoleerde bergruimte

Verklaring der tekens

- 100 mm HSB binnenwand, isolatie 70 mm
- 135mm HSB binnenwand, isolatie 120 mm
- 150 mm HSB binnenwand, isolatie 120 mm
- 180 mm HSB dragende binnenwand, isolatie 120 mm
- 180 mm HSB binnenwand, isolatie 120 mm
- 274 mm HSB wand, isolatie 240 mm
- 100 mm gevelmetselwerk
- * doorvallig glas
- ** geluidwerende deur

- wm opstelplaats wasmachine
- wd opstelplaats wasdroger
- V V V verdeler vloerverwarming
- vloerverwarming
- radiator
- ⊕ afzuiging mv
- ⊖ inblaaspunt mv
- ⊘ verlaagd plafond
- ⊞ omvormer

DISCLAIMER:

De maten op de tekeningen zijn circa-maten, tenzij anders aangegeven, in millimeters.
 Bij de maatvoering is geen rekening gehouden met enige wandafwerking en spuitwerk.
 Daarnaast kunnen zich tijdens de bouw veranderingen voordoen, die kunnen leiden tot maatverschillen.
 De op tekening aangegeven elektrapunten en installaties, zijn indicatief en worden nader bepaald door de installateur / aannemer.
 Er kan niet van tekening worden gemeten.
 Aan de in de brochure artist impressions kunnen geen rechten worden ontleend, deze zijn indicatief.

Onderdeel Plattegrond blok 01

Ontwerp	Gewijzigd	A
		B
		C
		D
		E
		F
		G

Datum 07-02-2024
 Schaal 1:100
 Paginaformaat A2+ (650 x 420)
 Getekend A. Ivanova
 Adviseur J. Jongma
 Werknummer 23566

Project De Vlierlanden

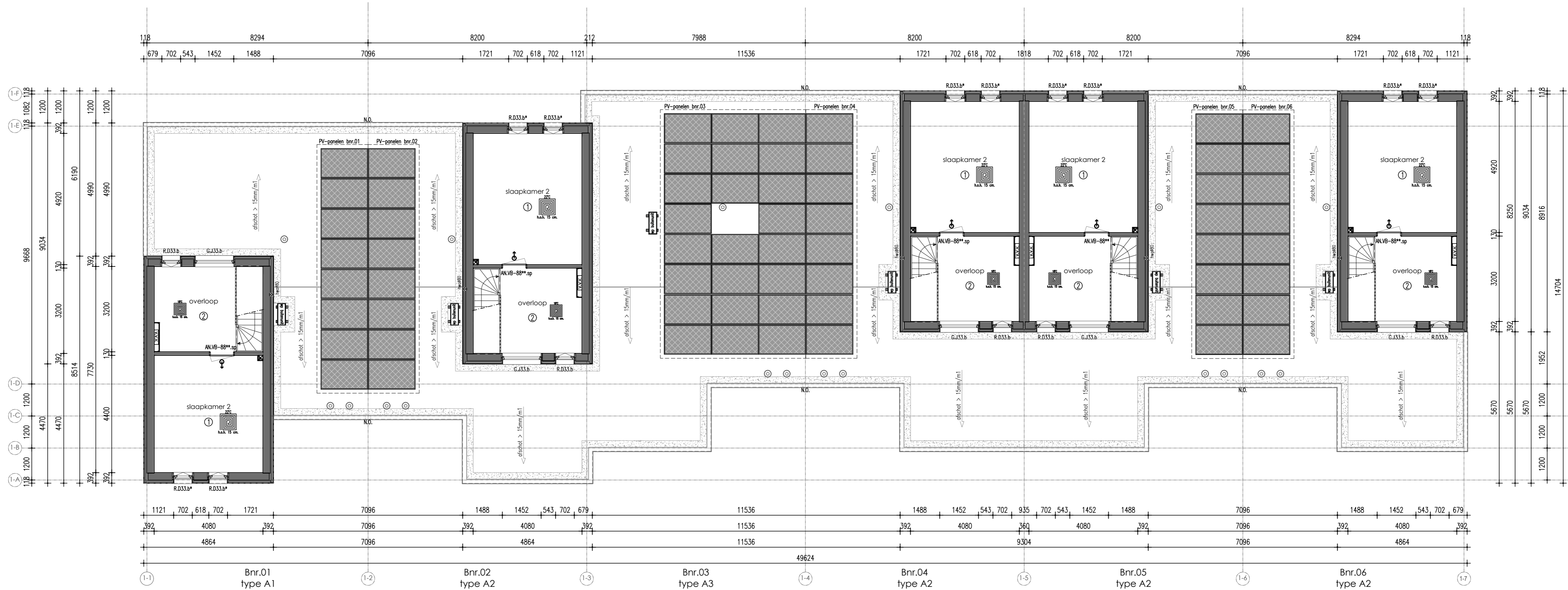
Opdrachtgever IJsselland Ontwikkeling b.v.
 Bergweg 24
 8271 CD IJsselmuiden

Bouwplaats Ommen
 Gemeente Ommen

VDM Woningen
 De Boorren 40a
 9289 HH Drogenham

T 0512-571234
 E info@vdmwoningen.nl
 I www.vdmwoningen.nl





Verdieping

aantal en positie PV-panelen afhankelijk van definitieve BENG-berekening

TAV SANITAIRE RUIMTES:

De wanden van de badkamer worden tot plafond behandeld met vochtkerende pasta.
De vloer van de badkamer op de verdieping wordt tevens behandeld met een vochtkerende pasta.
De wanden van het toilet worden tot 1200mm+ behandeld met vochtkerende pasta.
vertikale hoeken en aansluitingen vloer/wand van badkamer en toilet worden voorzien van een kimband

Renvooi

HSB spouwmuur metselwerk Rc = 4,70 m²K/W
Begane grondvloer Rc = 3,70 m²K/W
Dakconstructie sporenkap Rc = 6,30 m²K/W

* Rookmelders volgens NEN 2555
* Inbraakwerendheids klasse 2

Ruimtebenaming volgens Bouwbesluit

- ① Verblifruimte
- ② Verkeersruimte
- ③ Toiletruimte
- ④ Badruimte
- ⑤ Geïsoleerde bergruimte
- ⑥ Technische ruimte
- ⑦ Onbenoemde ruimte (verwarmd)
- ⑧ Onbenoemde ruimte (onverwarmd)
- ⑨ Ongeïsoleerde bergruimte

Verklaring der tekens

- 100 mm HSB binnenwand, isolatie 70 mm
- 135mm HSB binnenwand, isolatie 120 mm
- 150 mm HSB binnenwand, isolatie 120 mm
- 180 mm HSB dragende binnenwand, isolatie 120 mm
- 180 mm HSB binnenwand, isolatie 120 mm
- 274 mm HSB wand, isolatie 240 mm
- 100 mm gevelmetselwerk
- * doorvalveilig glas
- ** geluidwerende deur

- wm opstelplaats wasmachine
- wd opstelplaats wasdroger
- V.V.V. verdeler vloerverwarming
- vloerverwarming
- radiator
- ⊕ afzuiging mv
- ⊖ inblaaspunt mv
- ▨ verlaagd plafond
- ◻ omvormer

DISCLAIMER:

De maten op de tekeningen zijn circa-maten, tenzij anders aangegeven, in millimeters.
Bij de maatvoering is geen rekening gehouden met enige wandafwerking en spuitwerk.
Daarnaast kunnen zich tijdens de bouw veranderingen voordoen, die kunnen leiden tot maatverschillen.
De op tekening aangegeven elektrapunten en installaties, zijn indicatief en worden nader bepaald door de installateur / aannemer.
Er kan niet van tekening worden gemeten.
Aan de in de brochure artist impressions kunnen geen rechten worden ontleend, deze zijn indicatief.

Onderdeel Plattegrond blok 01

Ontwerp

Gewijzigd

- A
- B
- C
- D
- E
- F
- G

Datum 07-02-2024
Schaal 1:100
Paginaformaat A2+ (650 x 420)
Getekend A. Ivanova
Adviseur J. Jongma
Werknummer 23566
Bladnummer B2b-01

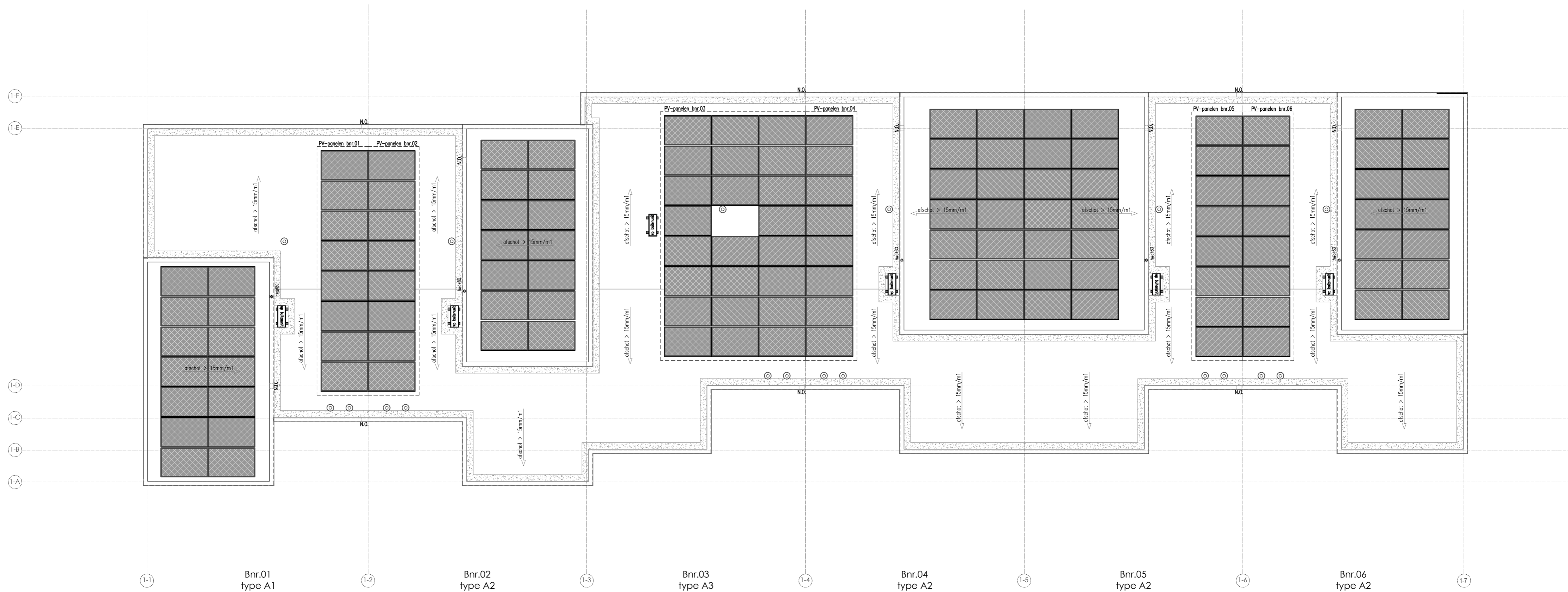
Project De Vlierlanden

Opdrachtgever IJsselland Ontwikkeling b.v.
Bergweg 24
8271 CD IJsselmuideren
Bouwplaats Ommen
Gemeente Ommen

VDM Woningen
De Boorren 40a
9289 HH Drogenham

T 0512-571234
E info@vdmwoningen.nl
I www.vdmwoningen.nl





Dak

aantal en positie PV-panelen afhankelijk van definitieve BENG-berekening

TAV SANITAIRE RUIMTES:
 De wanden van de badkamer worden tot plafond behandeld met vochtkerende pasta.
 De vloer van de badkamer op de verdieping wordt tevens behandeld met een vochtkerende pasta.
 De wanden van het toilet worden tot 1200mm+ behandeld met vochtkerende pasta.
 Vertikale hoeken en aansluitingen vloer/wand van badkamer en toilet worden voorzien van een kimband

Renvooi

HSB spouwmuur metselwerk Rc = 4,70 m²K/W
 Begane grondvloer Rc = 3,70 m²K/W
 Dakconstructie sporenkap Rc = 6,30 m²K/W

* Rookmelders volgens NEN 2555
 * Inbraakwerendheids klasse 2

Ruimtebenaming volgens Bouwbesluit

- ① Verblifruimte
- ② Verkeersruimte
- ③ Toiletruimte
- ④ Badruimte
- ⑤ Geïsoleerde bergruimte
- ⑥ Technische ruimte
- ⑦ Onbenoemde ruimte (verwarmd)
- ⑧ Onbenoemde ruimte (onverwarmd)
- ⑨ Ongeïsoleerde bergruimte

Verklaring der tekens

- 100 mm HSB binnenwand, isolatie 70 mm
- 135mm HSB binnenwand, isolatie 120 mm
- 150 mm HSB binnenwand, isolatie 120 mm
- 180 mm HSB dragende binnenwand, isolatie 120 mm
- 180 mm HSB binnenwand, isolatie 120 mm
- 274 mm HSB wand, isolatie 240 mm
- 100 mm gevelmetselwerk
- * doorveilig glas
- ** geluidwerende deur

- wm opstelplaats wasmachine
- wd opstelplaats wasdroger
- [V V V] verdeler vloerverwarming
- [] vloerverwarming
- radiator
- ↻ afzuiging mv
- ↻ inblaaspunt mv
- [] verlaagd plafond
- [OV] omvormer

DISCLAIMER:

De maten op de tekeningen zijn circa-maten, tenzij anders aangegeven, in millimeters.
 Bij de maatvoering is geen rekening gehouden met enige wandafwerking en spuitwerk.
 Daarnaast kunnen zich tijdens de bouw veranderingen voordoen, die kunnen leiden tot maatverschillen.
 De op tekening aangegeven elektrapunten en installaties, zijn indicatief en worden nader bepaald door de installateur / aannemer.
 Er kan niet van tekening worden gemeten.
 Aan de in de brochure artist impressions kunnen geen rechten worden ontleend, deze zijn indicatief.

Onderdeel Plattegrond blok 01

Ontwerp	Gewijzigd	A
		B
		C
		D
		E
		F
		G

Datum 07-02-2024
 Schaal 1:100
 Paginaformaat A2+ (650 x 420)
 Getekend A. Ivanova
 Adviseur J. Jongma
 Werknummer 23566

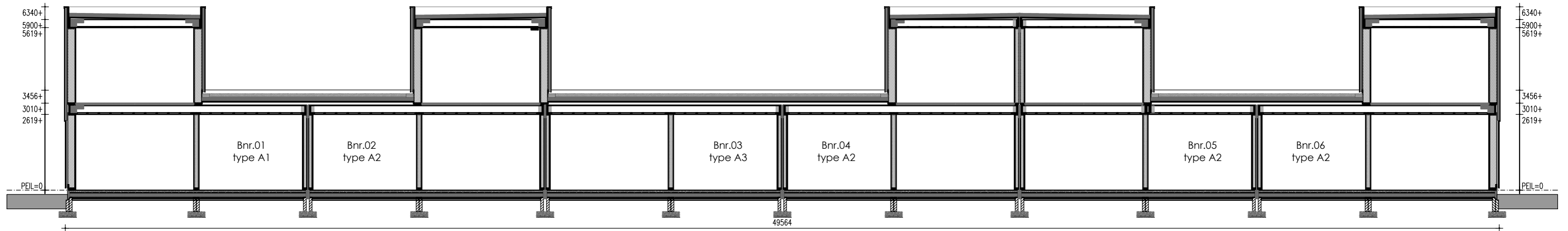
Project De Vlierlanden

Opdrachtgever IJsselland Ontwikkeling b.v.
 Bergweg 24
 8271 CD IJsselmuiden
 Gemeente Ommen

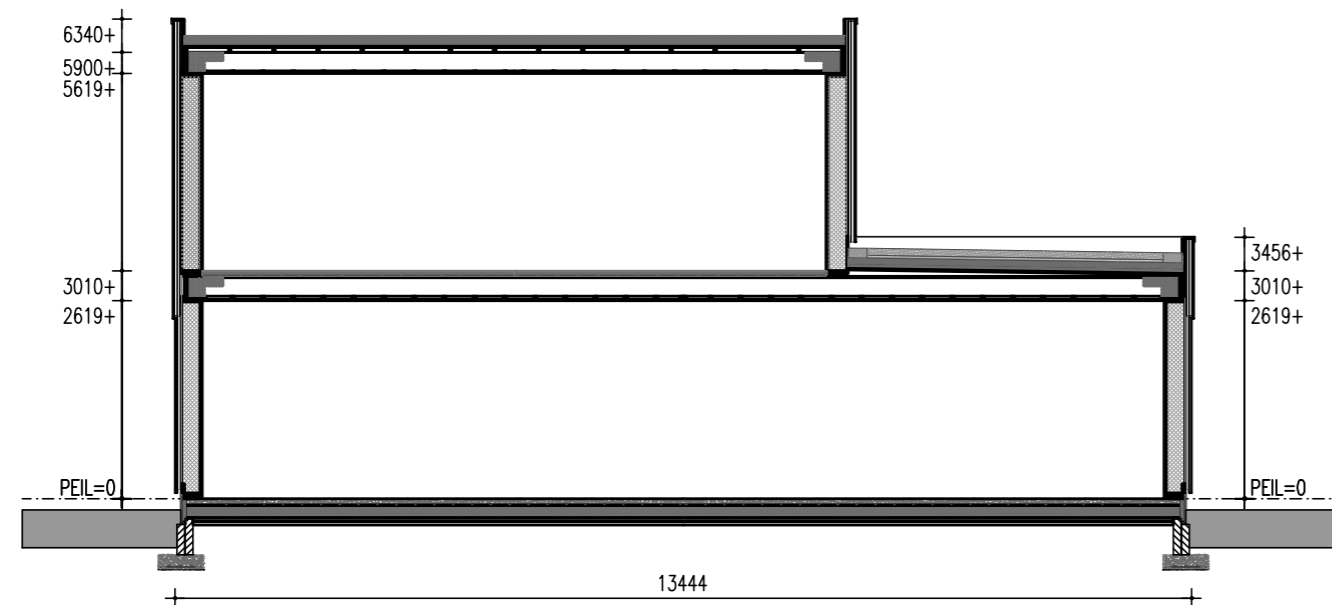
VDM Woningen
 De Boorren 40a
 9289 HH Drogenham

T 0512-571234
 E info@vdmwoningen.nl
 I www.vdmwoningen.nl

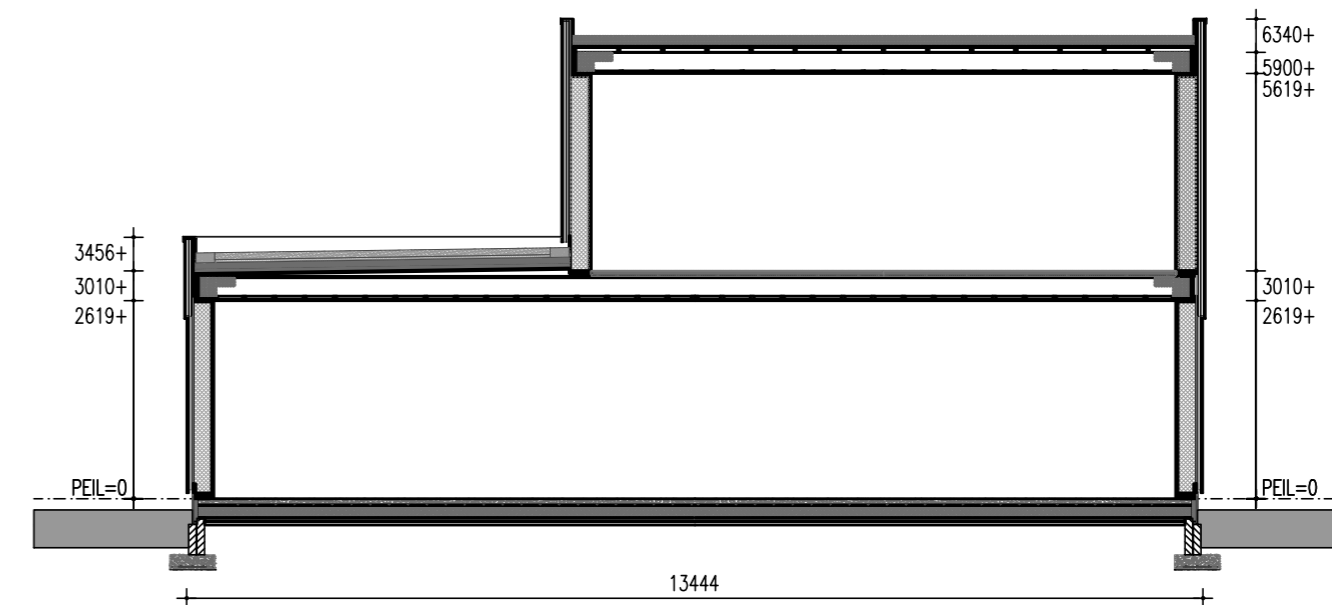




PRINCIPE LANGSDOORSNEDE



PRINCIPE DOORSNEDE A2



PRINCIPE DOORSNEDE A1

TAV SANITAIRE RUIMTES:
De wanden van de badkamer worden tot plafond behandeld met vochtkerende pasta.
De vloer van de badkamer op de verdieping wordt tevens behandeld met een vochtkerende pasta.
De wanden van het toilet worden tot 1200mm+ behandeld met vochtkerende pasta.
vertikale hoeken en aansluitingen vloer/wand van badkamer en toilet worden voorzien van een kimband

Renvooi

Ruimtebenaming volgens Bouwbesluit

Verklaring der tekens

HSB spouwmuur metselwerk	Rc = 4,70 m ² K/W	① Verbijsruimte	100 mm HSB binnenwand, isolatie 70 mm	wm	opstelplaats wasmachine
Begane grondvloer	Rc = 3,70 m ² K/W	② Verkeersruimte	135mm HSB binnenwand, isolatie 120 mm	wd	opstelplaats wasdroger
Dakconstructie sporenkap	Rc = 6,30 m ² K/W	③ Toiletruimte	150 mm HSB binnenwand, isolatie 120 mm	V V V	verdeler vloerverwarming
		④ Badruimte	180 mm HSB dragende binnenwand, isolatie 120 mm	□	vloerverwarming
		⑤ Geïsoleerde bergruimte	180 mm HSB binnenwand, isolatie 120 mm	—	radiator
		⑥ Technische ruimte	274 mm HSB wand, isolatie 240 mm	⊙	afzuiging mv
		⑦ Onbenoemde ruimte (verwarmd)	100 mm gevelmetselwerk	⊙	inblaaspunt mv
		⑧ Onbenoemde ruimte (onverwarmd)	*	⊙	verlaagd plafond
		⑨ Ongeïsoleerde bergruimte	**	□	omvormer

* Rookmelders volgens NEN 2555
* Inbraakwerendheids klasse 2

DISCLAIMER:

De maten op de tekeningen zijn circa-maten, tenzij anders aangegeven, in millimeters.
Bij de maatvoering is geen rekening gehouden met enige wandafwerking en spuitwerk.
Daarnaast kunnen zich tijdens de bouw veranderingen voordoen, die kunnen leiden tot maatverschillen.
De op tekening aangegeven elektrapunten en installaties, zijn indicatief en worden nader bepaald door de installateur / aannemer.
Er kan niet van tekening worden gemeten.
Aan de in de brochure artist impressions kunnen geen rechten worden ontleed, deze zijn indicatief.

Onderdeel Doorsneden blok 01

Project De Vierlanden

Ontwerp

Gewijzigd

Datum 07-02-2024

Opdrachtgever IJsseland Ontwikkeling b.v.

B

Schaal 1:100

Bergweg 24

C

Paginaformaat A2

8271 CD IJsselmuiden

D

Getekend A. Ivanova

E

Adviseur J. Jongma

Bouwplaats Ommen

F

Werknummer 23566

Gemeente Ommen

G

Bladnummer B2d-01

VDM Woningen
De Buorren 40a
9289 HH Drogeham

T 0512-571234
E info@vdmwoningen.nl
I www.vdmwoningen.nl



