

DISCLAIMER:
De maten op de tekeningen zijn circa-maten, tenzij anders aangegeven, in millimeters.
Bij de maatvoering is geen rekening gehouden met enige wandafwerking en spuitwerk.
Daarnaast kunnen zich tijdens de bouw veranderingen voordoen, die kunnen leiden tot maatverschillen.
De op tekening aangegeven elektrapunten en installaties, zijn indicatief en worden nader bepaald door de installateur / aannemer.
Er kan niet van tekening worden gemeten.
Aan de in de brochure artist impressions kunnen geen rechten worden ontleend, deze zijn indicatief.

Onderdeel Gevels blok 02		Project De Vierlanden	
Ontwerp	Gewijzigd A	Datum	07-02-2024
	B	Schaal	1:100
	C	Paginaformaat	A2
	D	Getekend	A. Ivanova
	E	Adviseur	J. Jongma
	F	Werksnummer	Bladnummer
	G	23566	B1-02
		Opdrachtgever	IJsselland Ontwikkeling b.v.
			Bergweg 24
			8271 CD IJsselmuiden
		Bouwplaats	Ommen
		Gemeente	Ommen

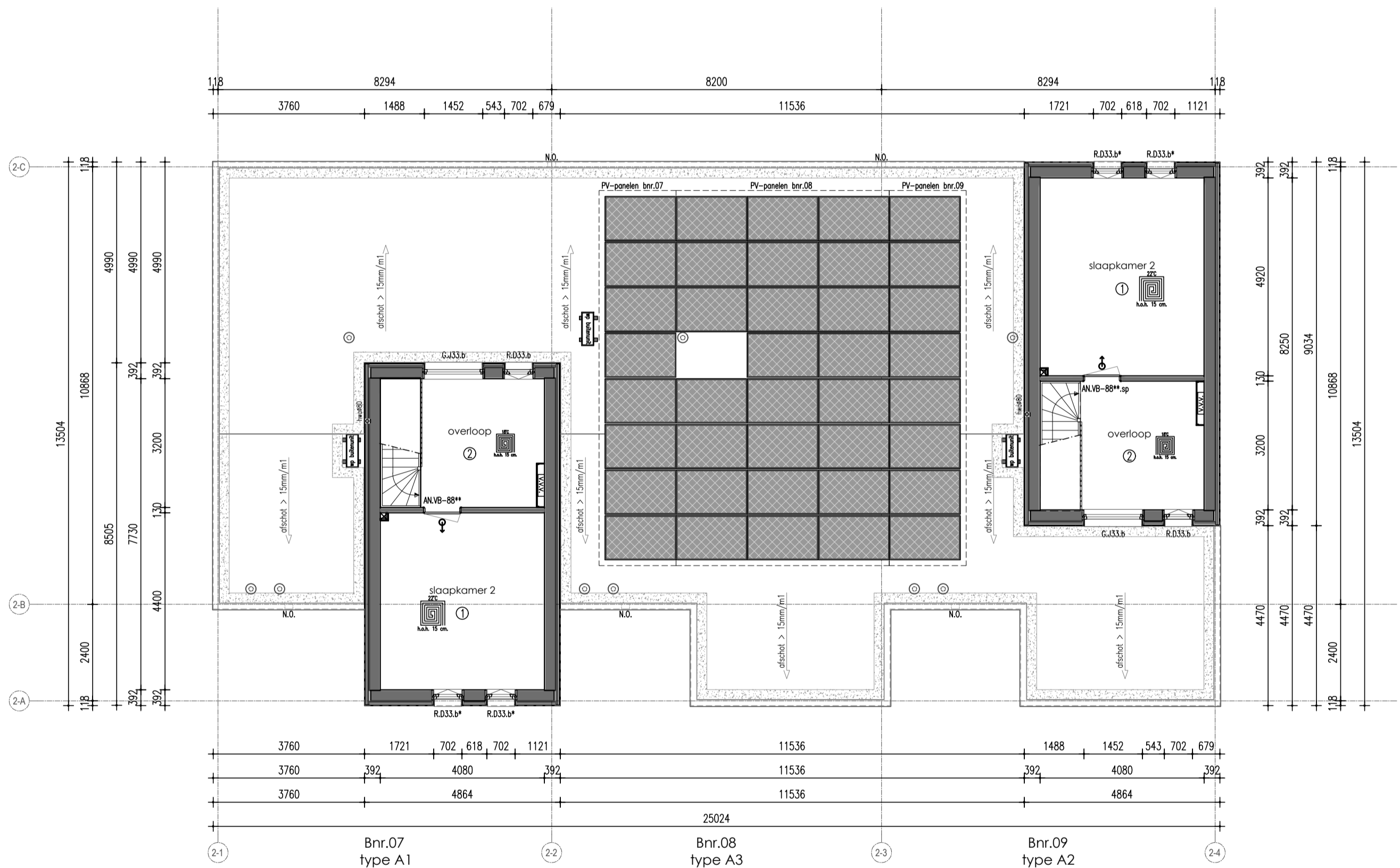
VDM Woningen
De Buorren 40a
9289 HH Drogeham

T 0512-571234
E info@vdmwoningen.nl
I www.vdmwoningen.nl





Begane grond



Verdieping

Renvooi

HSB spouwmuur metselwerk	Rc = 4,70 m ² K/W
Begane grondvloer	Rc = 3,70 m ² K/W
Dakconstructie sporenkap	Rc = 6,30 m ² K/W

* Rookmelders volgens NEN 2555
* Inbraakwerendheids klasse 2

aantal en positie PV-panelen afhankelijk van definitieve BENG-berekening

Ruimtebenaming volgens Bouwbesluit

Verklaring der tekens

- ① Verblifruimte
- ② Verkeersruimte
- ③ Toiletruimte
- ④ Badruimte
- ⑤ Geïsoleerde bergruimte
- ⑥ Technische ruimte
- ⑦ Onbenoemde ruimte (verwarmd)
- ⑧ Onbenoemde ruimte (onverwarmd)
- ⑨ Ongeïsoleerde bergruimte

- 100 mm HSB binnenwand, isolatie 70 mm
- 135mm HSB binnenwand, isolatie 120 mm
- 150 mm HSB binnenwand, isolatie 120 mm
- 180 mm HSB dragende binnenwand, isolatie 120 mm
- 180 mm HSB binnenwand, isolatie 120 mm
- 274 mm HSB wand, isolatie 240 mm
- 100 mm gevelmetselwerk
- * doorvallig glas
- ** geluidwerende deur

- wm opstelplaats wasmachine
- wd opstelplaats wasdroger
- verdelers vloerverwarming
- vloerverwarming
- radiator
- afzuiging mv
- inblaaspunt mv
- verlaagd plafond
- omvormer

Onderdeel Plattegronden blok 02

Project De Vierlanden

Ontwerp	Gewijzigd	A
		B
		C
		D
		E
		F
		G

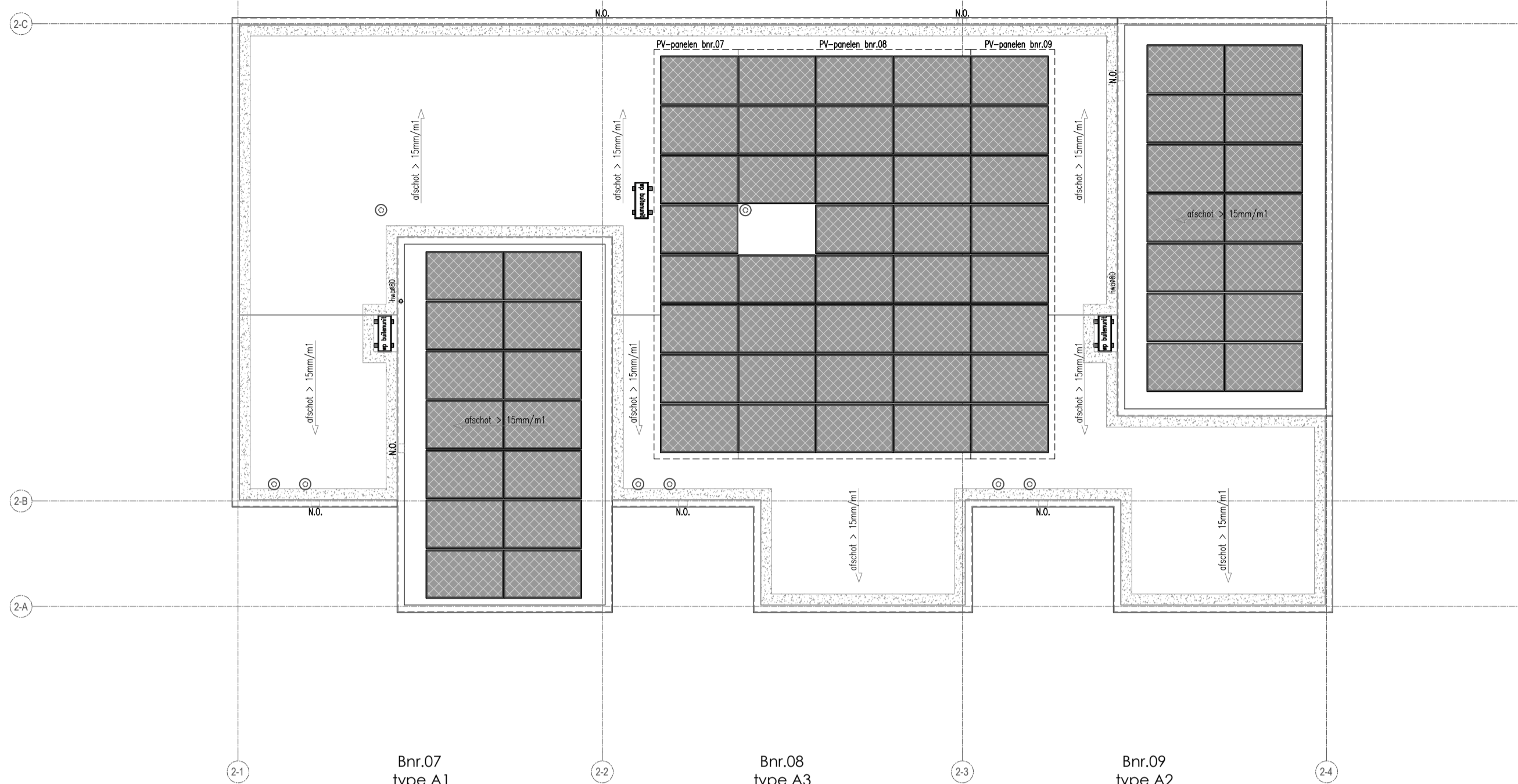
Datum	07-02-2024	Opdrachtgever	IJsselmeer Ontwikkeling b.v.
Schaal	1:100		Bergweg 24
Paginaformaat	A2		8271 CD IJsselmuiden
Getekend	A. Ivanova	Bouwplaats	Ommen
Adviseur	J. Jongma	Gemeente	Ommen
Werknummer	23566		
			B2a-02

VDM Woningen
De Buuren 40a
9289 HH Drogeham

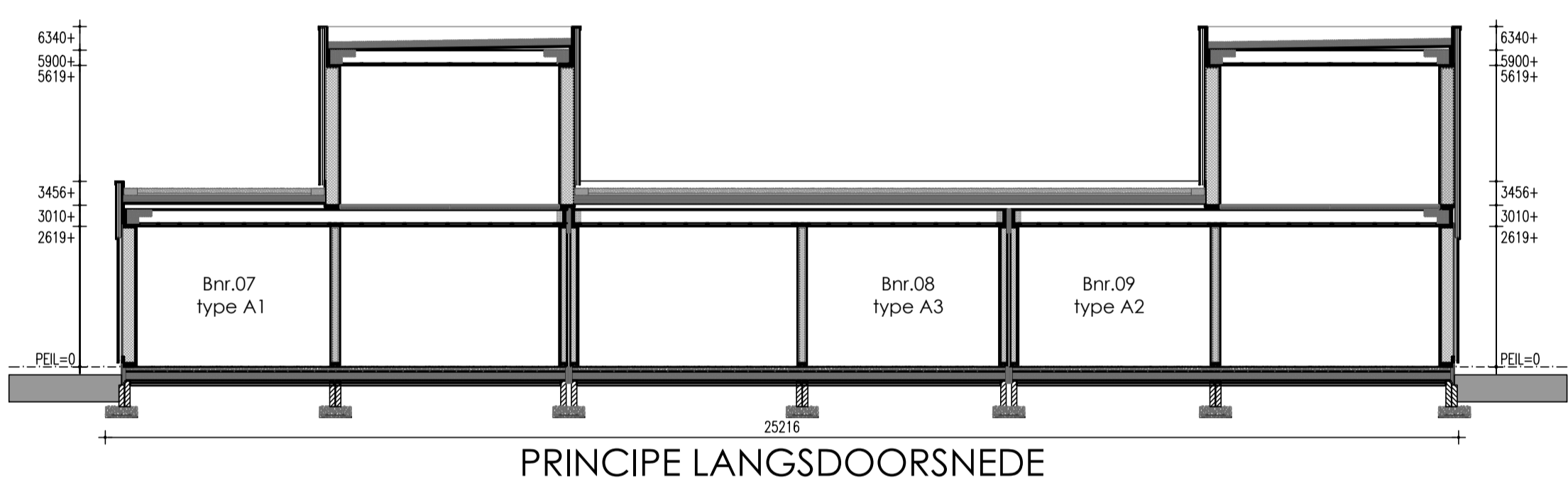
T 0512-571234
E info@vdmwoningen.nl
I www.vdmwoningen.nl



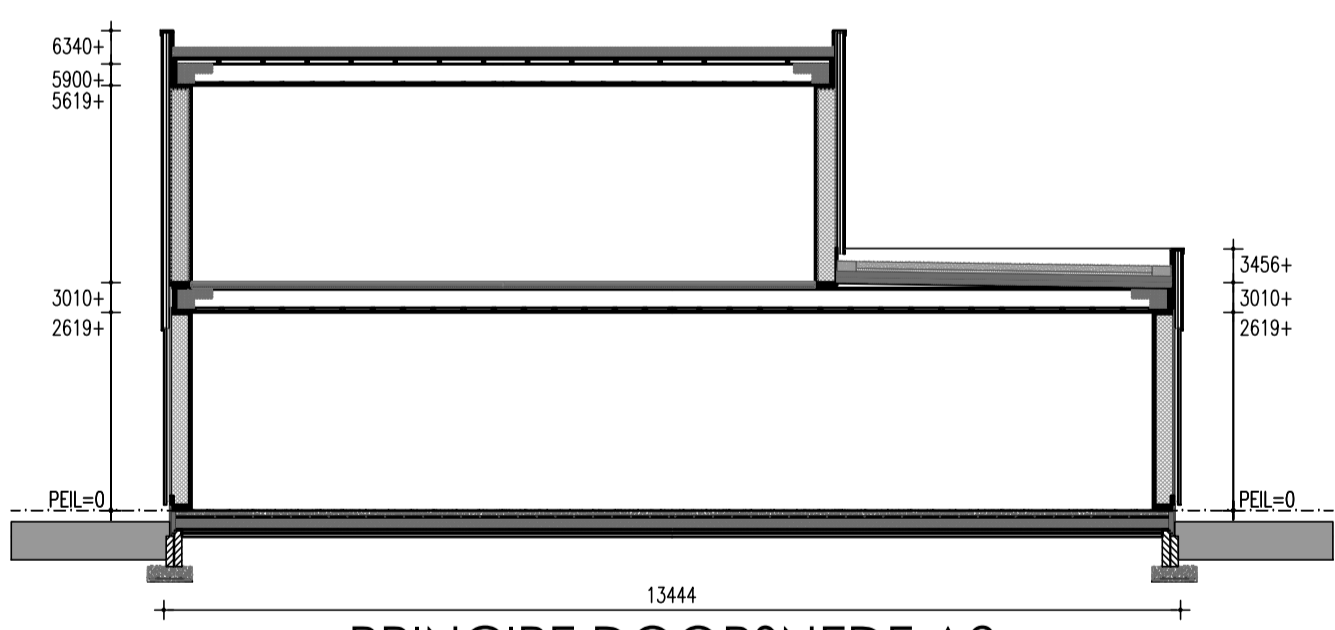
DISCLAIMER:
De maten op de tekeningen zijn circa-maten, tenzij anders aangegeven, in millimeters.
Bij de maatvoering is geen rekening gehouden met enige wandafwerking en spuitwerk.
Daarnaast kunnen zich tijdens de bouw veranderingen voordoen, die kunnen leiden tot maatverschillen.
De op tekening aangegeven elektrapunten en installaties, zijn indicatief en worden nader bepaald door de installateur / aannemer.
Er kan niet van tekening worden gemeten.
Aan de in de brochure artist impressions kunnen geen rechten worden ontleed, deze zijn indicatief.



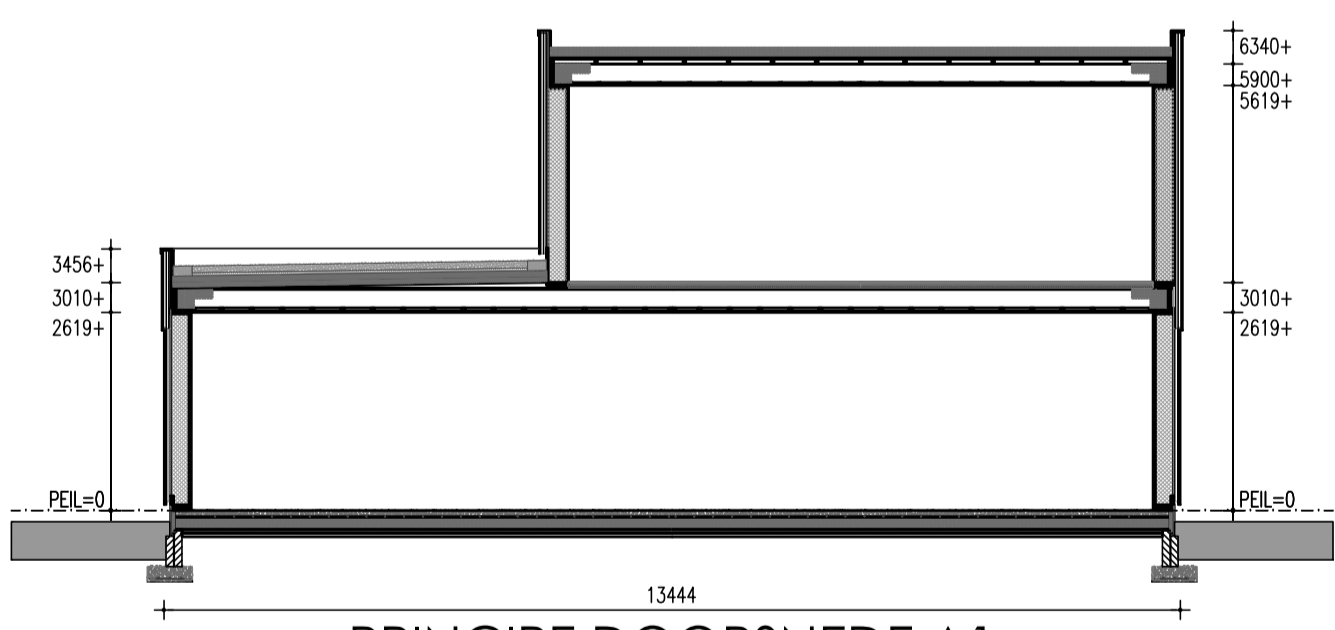
Dak
aantal en positie PV-panelen afhankelijk van definitieve BENG-berekening



PRINCIPE LANGSDOORSNEDE



PRINCIPE DOORSNEDE A2



PRINCIPE DOORSNEDE A1

Renvooi

HSB spouwmuur metselwerk	Rc = 4,70 m ² K/W
Begane grondvloer	Rc = 3,70 m ² K/W
Dakconstructie sporenkap	Rc = 6,30 m ² K/W

* Rookmelders volgens NEN 2555
* Inbraakwerendheids klasse 2

Ruimtenaming volgens Bouwbesluit

- ① Verblifsruimte
- ② Verkeersruimte
- ③ Toiletruimte
- ④ Badruimte
- ⑤ Geïsoleerde bergruimte
- ⑥ Technische ruimte
- ⑦ Onbenoemde ruimte (verwarmd)
- ⑧ Onbenoemde ruimte (onverwarmd)
- ⑨ Ongeïsoleerde bergruimte

Verklaring der tekens

- 100 mm HSB binnenwand, isolatie 70 mm
- 135mm HSB binnenwand, isolatie 120 mm
- 150 mm HSB binnenwand, isolatie 120 mm
- 180 mm HSB dragende binnenwand, isolatie 120 mm
- 180 mm HSB binnenwand, isolatie 120 mm
- 274 mm HSB wand, isolatie 240 mm
- 100 mm gevelmetselwerk
- * doorveilig glas
- ** geluidwerende deur

- wm opstelplaats wasmachine
- wd opstelplaats wasdroger
- Y Y Y verdeler vloerverwarming
- vloerverwarming
- radiator
- ↻ afzuiging mv
- inblaaspunt mv
- ▨ verlaagd plafond
- OMV omvormer

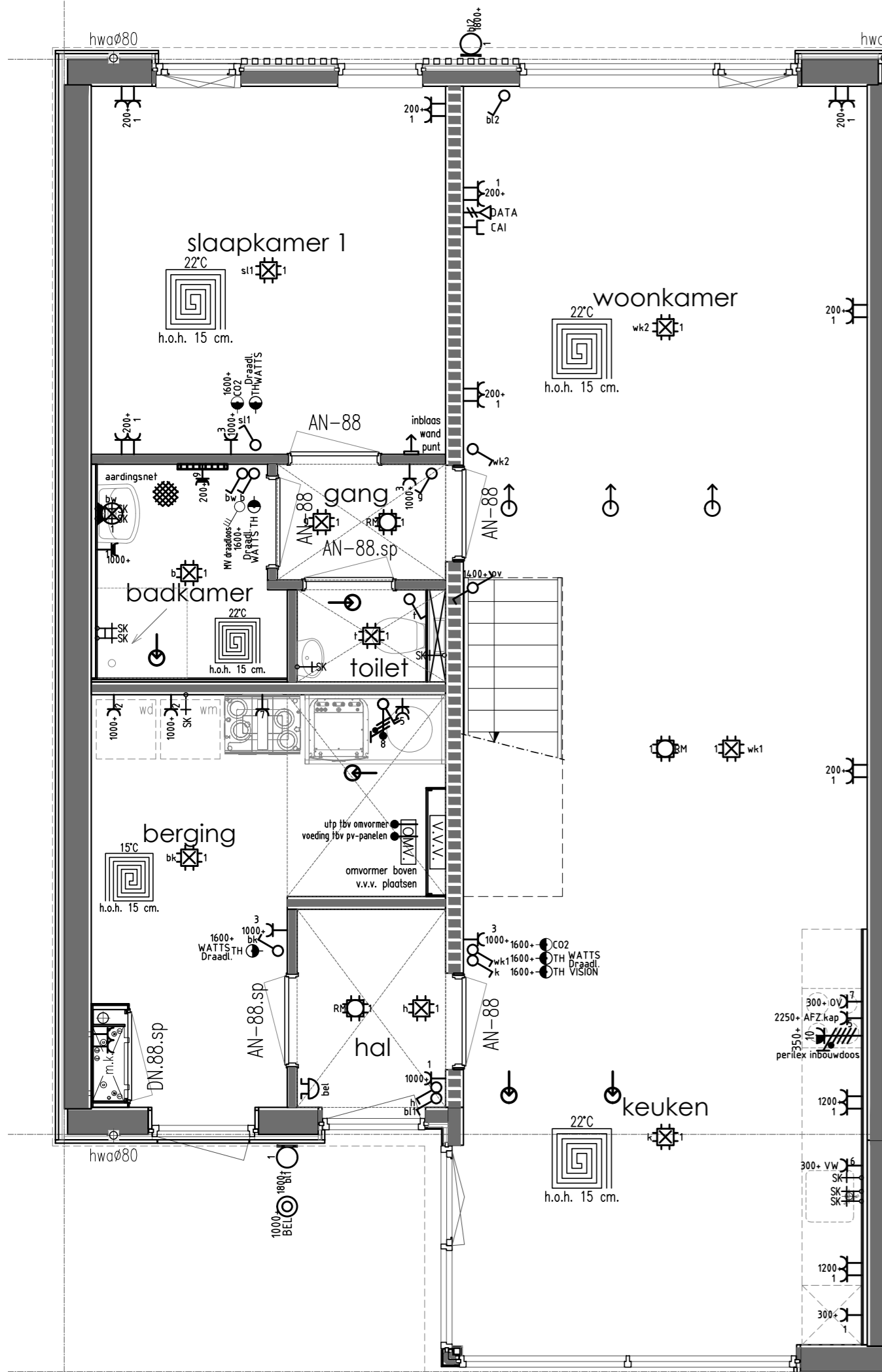
Onderdeel Plattegrond en Doorsneden blok 02	Project De Vierlanden
Ontwerp	Gewijzigd A
	B
	C
	D
	E
	F
	G
Datum 07-02-2024	Opdrachtgever IJsseland Ontwikkeling b.v.
Schaal 1:100	Bergweg 24
Paginaformaat A2	8271 CD IJsselmuiden
Getekend A. Ivanova	Bouwplaats Ommen
Adviseur J. Jongsma	Gemeente Ommen
Werknummer 23566	Bladnummer B2b-02

VDM Woningen
De Buorren 40a
9289 HH Drogeham

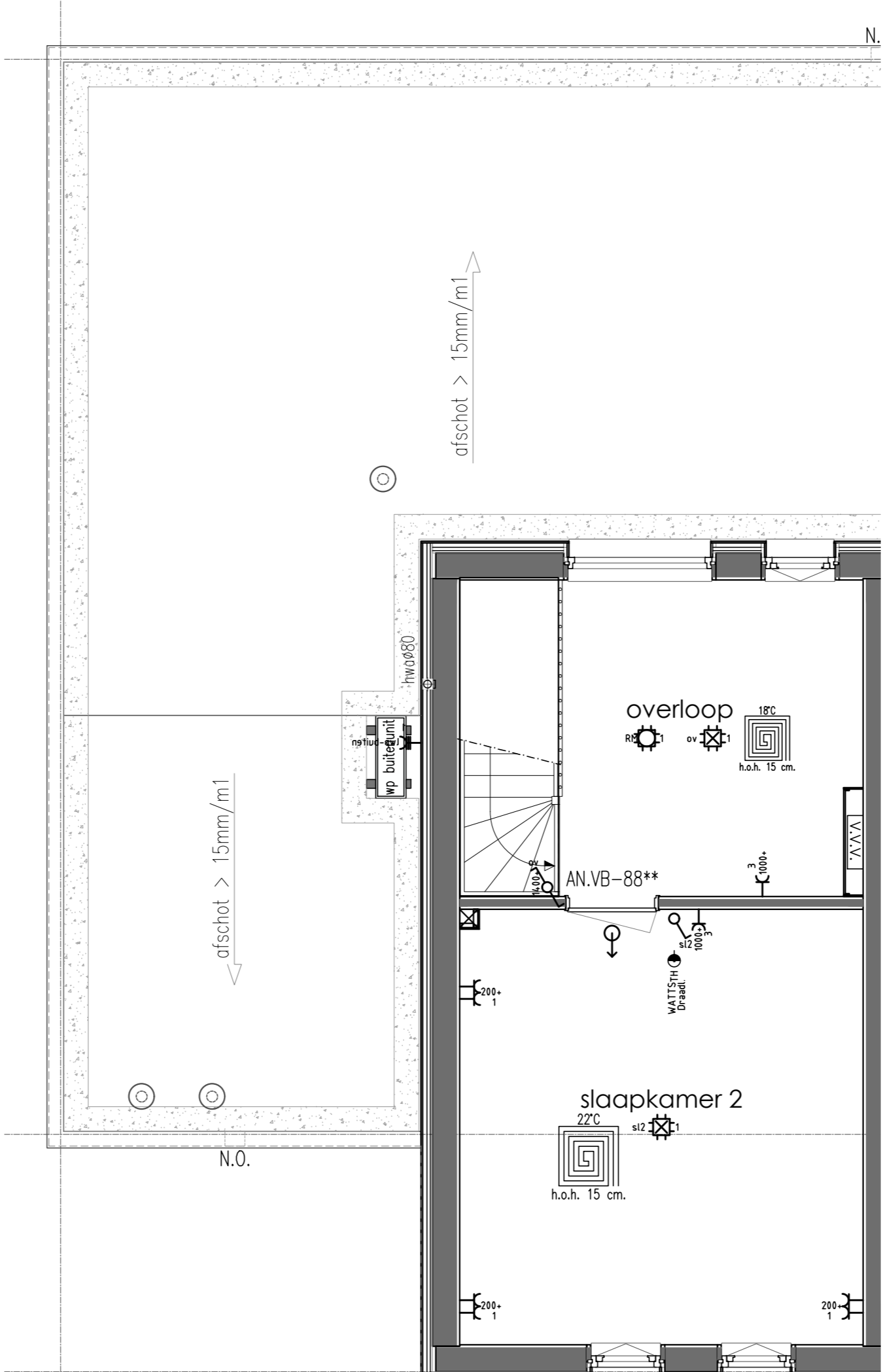
T 0512-571234
E info@vdmwoningen.nl
I www.vdmwoningen.nl



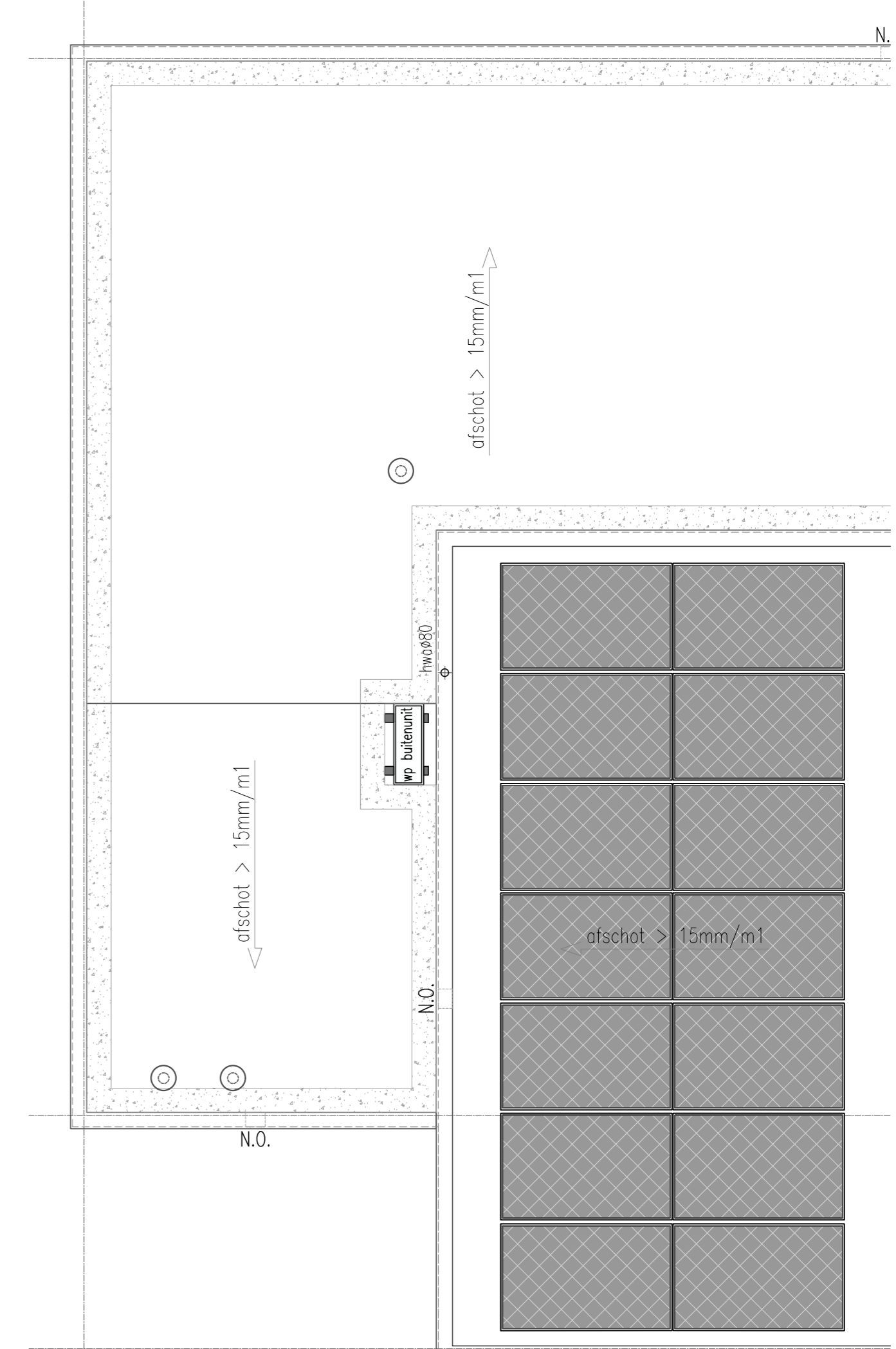
DISCLAIMER:
De maten op de tekeningen zijn circa-maten, tenzij anders aangegeven, in millimeters.
Bij de maatvoering is geen rekening gehouden met enige wandafwerking en spuitwerk.
Daarnaast kunnen zich tijdens de bouw veranderingen voordoen, die kunnen leiden tot maatverschillen.
De op tekening aangegeven elektrapunten en installaties, zijn indicatief en worden nader bepaald door de installateur / aannemer.
Er kan niet van tekening worden gemeten.
Aan de in de brochure artist impressions kunnen geen rechten worden ontleend, deze zijn indicatief.



Begane grond



Verdieping



Dak

DISCLAIMER:
 De maten op de tekeningen zijn circa-maten, tenzij anders aangegeven, in millimeters.
 Bij de maatvoering is geen rekening gehouden met enige wandafwerking en spuitwerk.
 Daarnaast kunnen zich tijdens de bouw veranderingen voordoen, die kunnen leiden tot maatverschillen.
 De op tekening aangegeven elektrapunten en installaties, zijn indicatief en worden nader bepaald door de installateur / aannemer.
 Er kan niet van tekening worden gemeten.
 Aan de in de brochure artist impressions kunnen geen rechten worden ontleend, deze zijn indicatief.

Renvooi Elektra, waterleiding en ventilatie conform NEN 1010 - 1006 - 1087

- | | | | | | |
|---|--|--|--|---|---|
| <ul style="list-style-type: none"> Enkele wandcontactdoos Dubbele wandcontactdoos Dubbele wandcontactdoos opbouw Grondkabel op rol Thermostaat CV Rookmelder (NEN2555) Enkele WCD elektrisch koken Verdeelkast Centraaldoos Lichtpunt | <ul style="list-style-type: none"> Binnenlamp wand aansluiting Buitenlamp wand aansluiting Spot Spot aansluitpunt Loze leiding tbv Bedrade leiding tbv Enkele schakelaar Enkele schakelaar met dimmer Wisselschakelaar Kruisschakelaar | <ul style="list-style-type: none"> Trekschakelaar Schakelaar MV 3-polig (Op-neer) schakelaar tbv screen(s) Sensor schakelaar Loze leiding tbv CAI Loze leiding tbv CAI Bedrade leiding tbv telefoon Loze leiding tbv telefoon Bedrade leiding tbv data Loze leiding tbv data | <ul style="list-style-type: none"> Deurbel Drukknop bel Filter alarm PIR detector Bewegingsmelder Sirene Inbraakcentrale Codebedieningspaneel CV HR-combiketel WP Warmtepomp | <ul style="list-style-type: none"> Uitblaasventiel vloer Schakelaar MV 3-polig Inblaaspunten MV Afzuigpunten MV Centraal bedieningspaneel Co2 Co2 sensor Vorstbeveiliging incl. EWCD WTW Warmte terugwin unit HR-combiketel WP Warmtepomp Kraan wasmachine | <ul style="list-style-type: none"> Tapkraan close-in boiler Buitenkraan Omvormer Afgedopte leiding tbv UG-KW Uitstortgootsteen koud water UG-KW Uitstortgootsteen koud/warm water Radiator Verdeler vloerverwarming Vloerputje |
|---|--|--|--|---|---|

Onderdeel Electra bnr. 07		Project	De Vierlanden	
Ontwerp	Gewijzigd	A	Datum	07-02-2024
		B	Schaal	1:50
		C	Paginaformaat	A2
		D	Getekend	A. Ivanova
		E	Adviseur	J. Jongsma
		F	Opdrachtgever	IJsseland Ontwikkeling b.v.
		G		Bergweg 24
				8271 CD IJsselmuiden
			Werknnummer	23566
			Bladnummer	T123-07
			Gemeente	Ommen
				Ommen

VDM Woningen
 De Buorren 40a
 9289 HH Drogheham

T 0512-571234
 E info@vdmwoningen.nl
 I www.vdmwoningen.nl

