

DISCLAIMER:
De maten op de tekeningen zijn circa-maten, tenzij anders aangegeven, in millimeters.
Bij de maatvoering is geen rekening gehouden met enige wandafwerking en spuitwerk.
Daarnaast kunnen zich tijdens de bouw veranderingen voordoen, die kunnen leiden tot maatverschillen.
De op tekening aangegeven elektrapunten en installaties, zijn indicatief en worden nader bepaald door de installateur / aannemer.
Er kan niet van tekening worden gemeten.
Aan de in de brochure artist impressions kunnen geen rechten worden ontleed, deze zijn indicatief.

Onderdeel Gevels blok 02

Ontwerp

Gewijzigd A

Datum 07-02-2024

Schaal 1:100

Paginaformaat A2

Getekend A. Ivanova

Adviseur J. Jongma

Werknummer 23566

Bladnummer B1-02

Project De Vierlanden

Opdrachtgever IJsseland Ontwikkeling b.v.

Bergweg 24

8271 CD IJsselmuiden

Bouwplaats Ommen

Gemeente Ommen

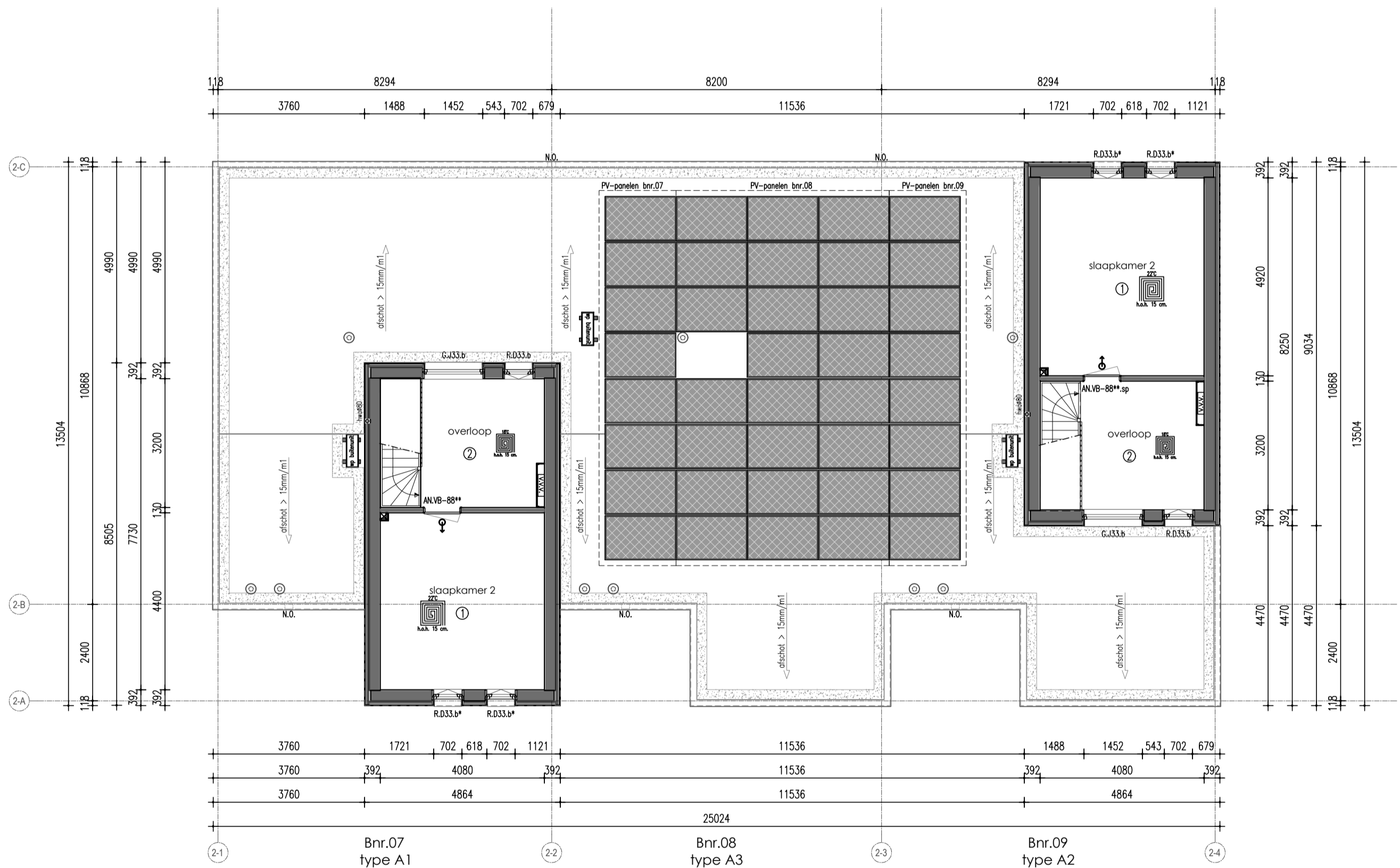
VDM Woningen
De Buoren 40a
9289 HH Drogeham

T 0512-571234
E info@vdmwoningen.nl
I www.vdmwoningen.nl





Begane grond



Verdieping

Renvooi

HSB spouwmuur metselwerk	Rc = 4,70 m ² K/W
Begane grondvloer	Rc = 3,70 m ² K/W
Dakconstructie sporenkap	Rc = 6,30 m ² K/W

* Rookmelders volgens NEN 2555
* Inbraakwerendheids klasse 2

aantal en positie PV-panelen afhankelijk van definitieve BENG-berekening

Ruimtebenaming volgens Bouwbesluit

Verklaring der tekens

- ① Verblifruimte
- ② Verkeersruimte
- ③ Toiletruimte
- ④ Badruimte
- ⑤ Geïsoleerde bergruimte
- ⑥ Technische ruimte
- ⑦ Onbenoemde ruimte (verwarmd)
- ⑧ Onbenoemde ruimte (onverwarmd)
- ⑨ Ongeïsoleerde bergruimte

- 100 mm HSB binnenwand, isolatie 70 mm
- 135mm HSB binnenwand, isolatie 120 mm
- 150 mm HSB binnenwand, isolatie 120 mm
- 180 mm HSB dragende binnenwand, isolatie 120 mm
- 180 mm HSB binnenwand, isolatie 120 mm
- 274 mm HSB wand, isolatie 240 mm
- 100 mm gevelmetselwerk
- * doorvallig glas
- ** geluidwerende deur

- wm opstelplaats wasmachine
- wd opstelplaats wasdroger
- verdelervloerverwarming
- vloerverwarming
- radiator
- atzuiging mv
- inblaaspunt mv
- verlaagd plafond
- omvormer

Onderdeel Plattegronden blok 02

Project De Vierlanden

Ontwerp	Gewijzigd A
	B
	C
	D
	E
	F
	G

Datum	07-02-2024	Opdrachtgever	IJsselmeer Ontwikkeling b.v.
Schaal	1:100		Bergweg 24
Paginaformaat	A2		8271 CD IJsselmuiden
Getekend	A. Ivanova	Bouwplaats	Ommen
Adviseur	J. Jongma	Gemeente	Ommen
Werknummer	23566	Bladnummer	B2a-02

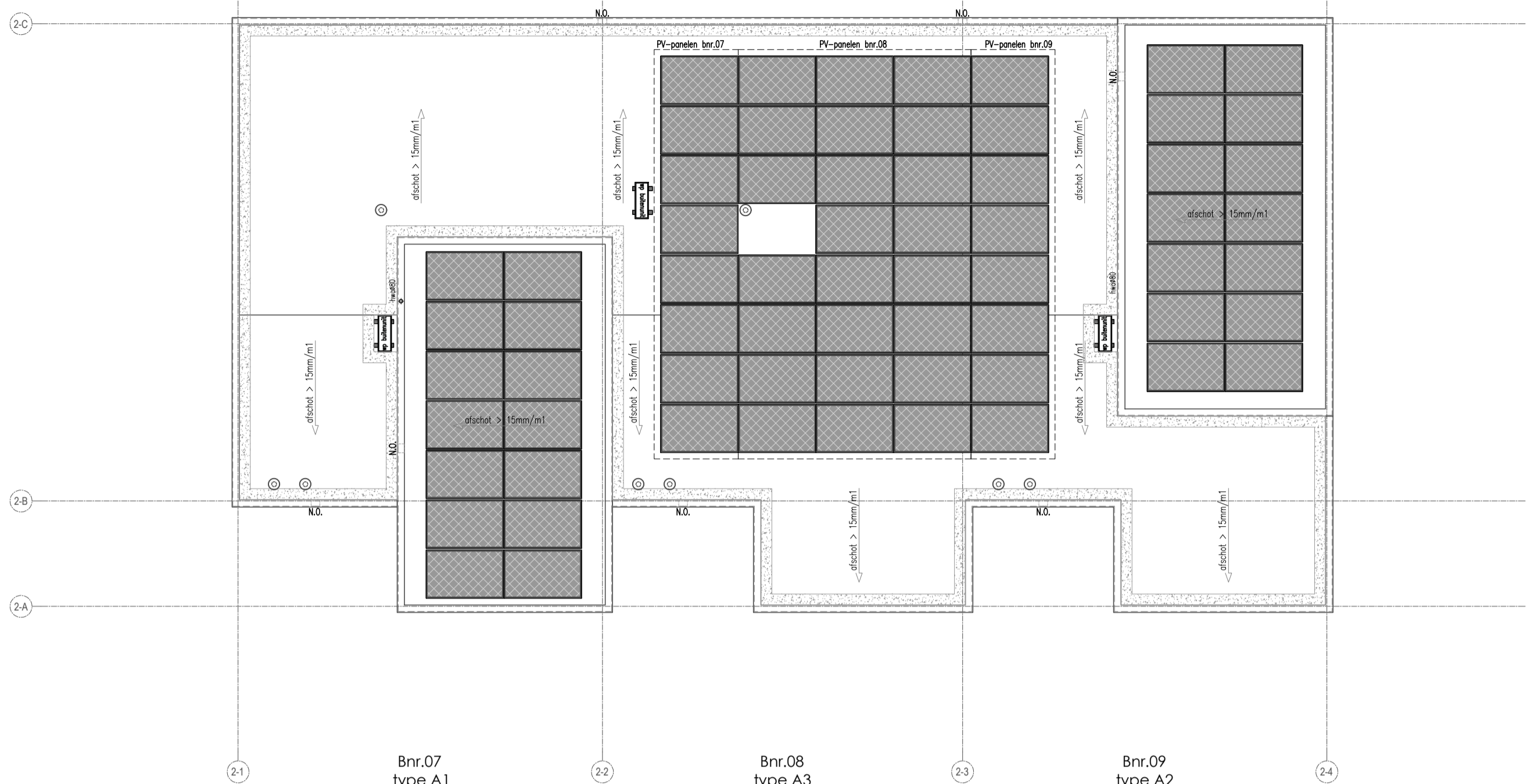
VDM Woningen
De Buuren 40a
9289 HH Drogeham

T 0512-571234
E info@vdmwoningen.nl
I www.vdmwoningen.nl



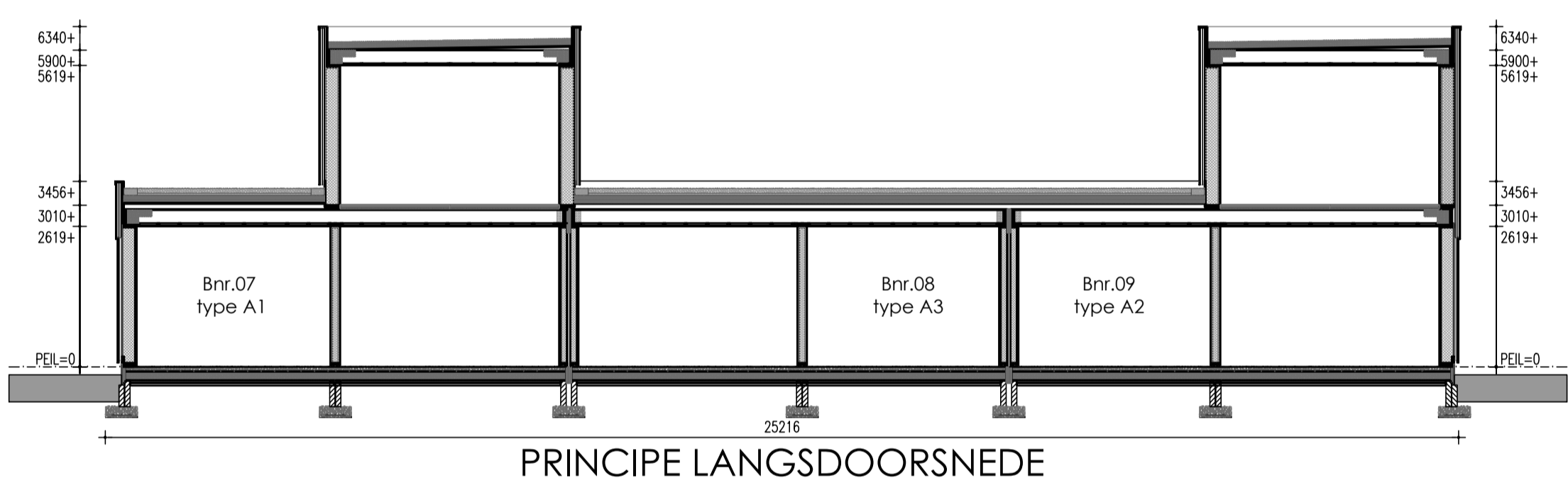
DISCLAIMER:

De maten op de tekeningen zijn circa-maten, tenzij anders aangegeven, in millimeters.
Bij de maatvoering is geen rekening gehouden met enige wandafwerking en spuitwerk.
Daarnaast kunnen zich tijdens de bouw veranderingen voordoen, die kunnen leiden tot maatverschillen.
De op tekening aangegeven elektrapunten en installaties, zijn indicatief en worden nader bepaald door de installateur / aannemer.
Er kan niet van tekening worden gemeten.
Aan de in de brochure artist impressions kunnen geen rechten worden ontleed, deze zijn indicatief.

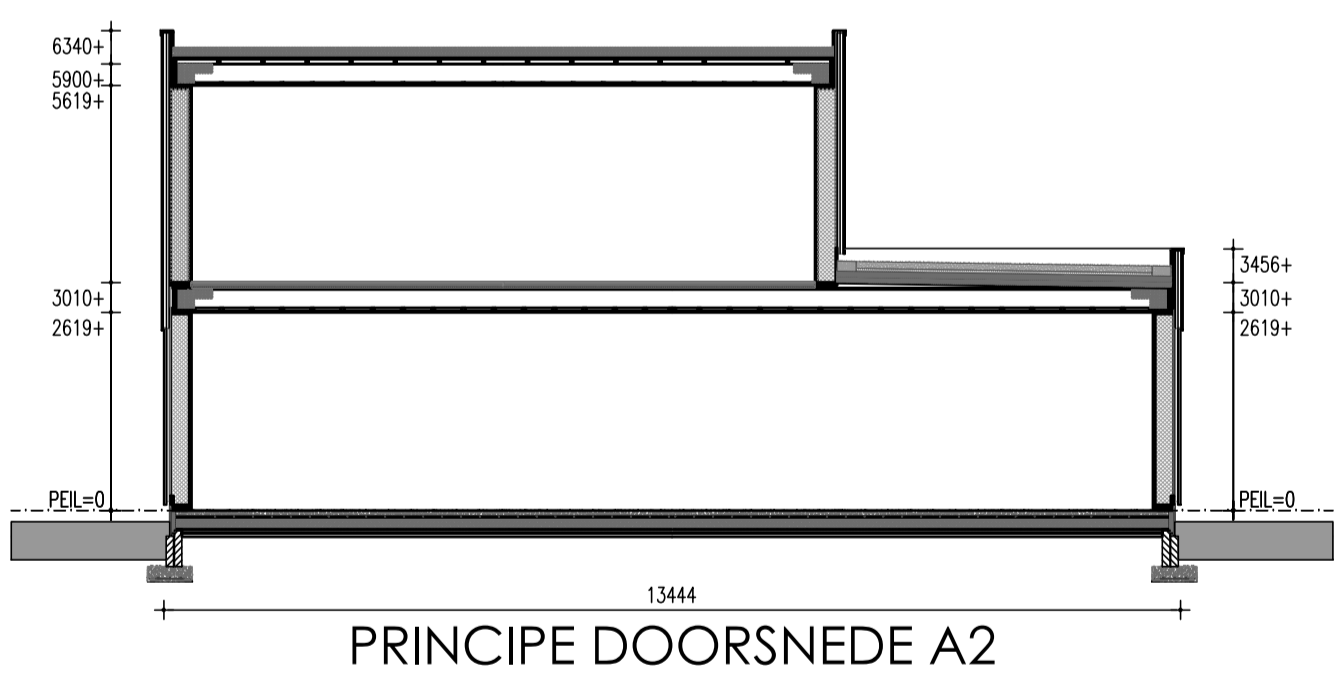


Dak

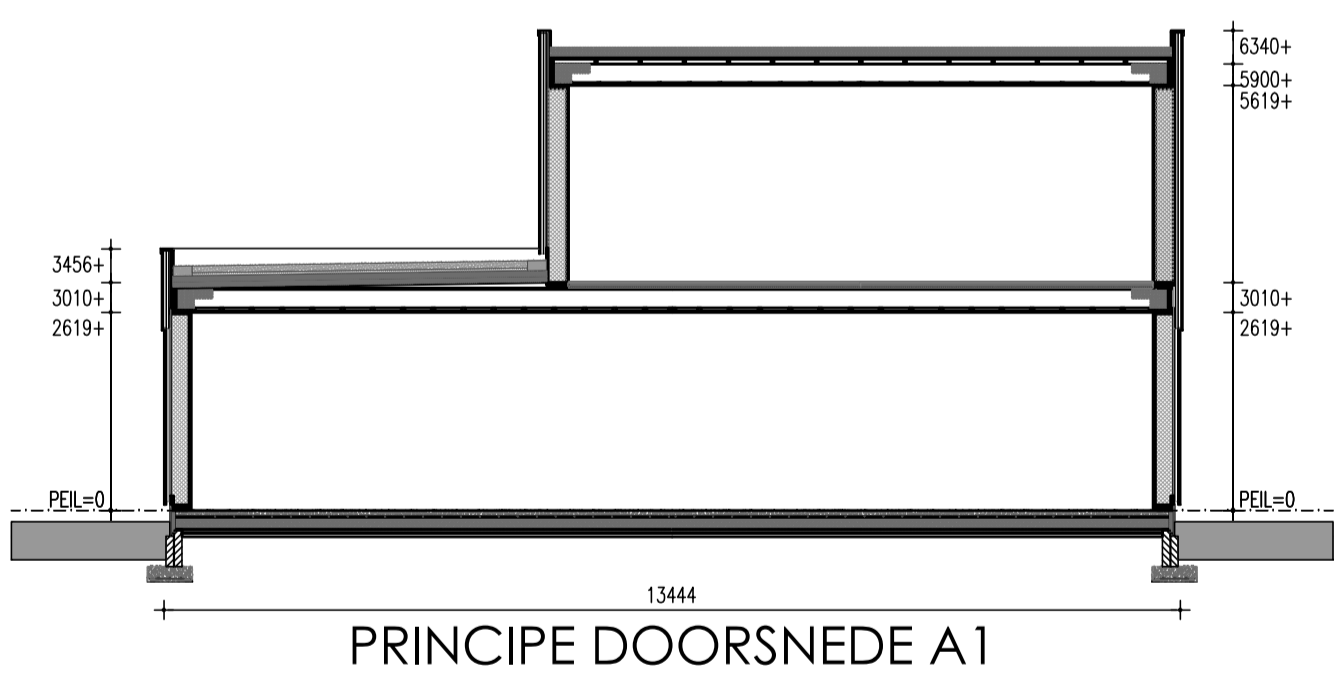
aantal en positie PV-panelen afhankelijk van definitieve BENG-berekening



PRINCIPE LANGSDOORSNEDE



PRINCIPE DOORSNEDE A2



PRINCIPE DOORSNEDE A1

Renvooi

HSB spouwmuur metselwerk	Rc = 4,70 m ² K/W
Begane grondvloer	Rc = 3,70 m ² K/W
Dakconstructie sporenkap	Rc = 6,30 m ² K/W

* Rookmelders volgens NEN 2555
* Inbraakwerendheids klasse 2

Ruimtenaming volgens Bouwbesluit

- ① Verblifruimte
- ② Verkeersruimte
- ③ Toiletruimte
- ④ Badruimte
- ⑤ Geïsoleerde bergruimte
- ⑥ Technische ruimte
- ⑦ Onbepaalde ruimte (verwarmd)
- ⑧ Onbepaalde ruimte (onverwarmd)
- ⑨ Ongeïsoleerde bergruimte

Verklaring der tekens

- 100 mm HSB binnenwand, isolatie 70 mm
- 135mm HSB binnenwand, isolatie 120 mm
- 150 mm HSB binnenwand, isolatie 120 mm
- 180 mm HSB dragende binnenwand, isolatie 120 mm
- 180 mm HSB binnenwand, isolatie 120 mm
- 274 mm HSB wand, isolatie 240 mm
- 100 mm gevelmetselwerk
- * doorveilig glas
- ** geluidwerende deur

- wm opstelplaats wasmachine
- wd opstelplaats wasdroger
- Y Y V verdeler vloerverwarming
- vloerverwarming
- radiator
- ↻ afzuiging mv
- inblaaspunt mv
- ▨ verlaagd plafond
- OMV omvormer

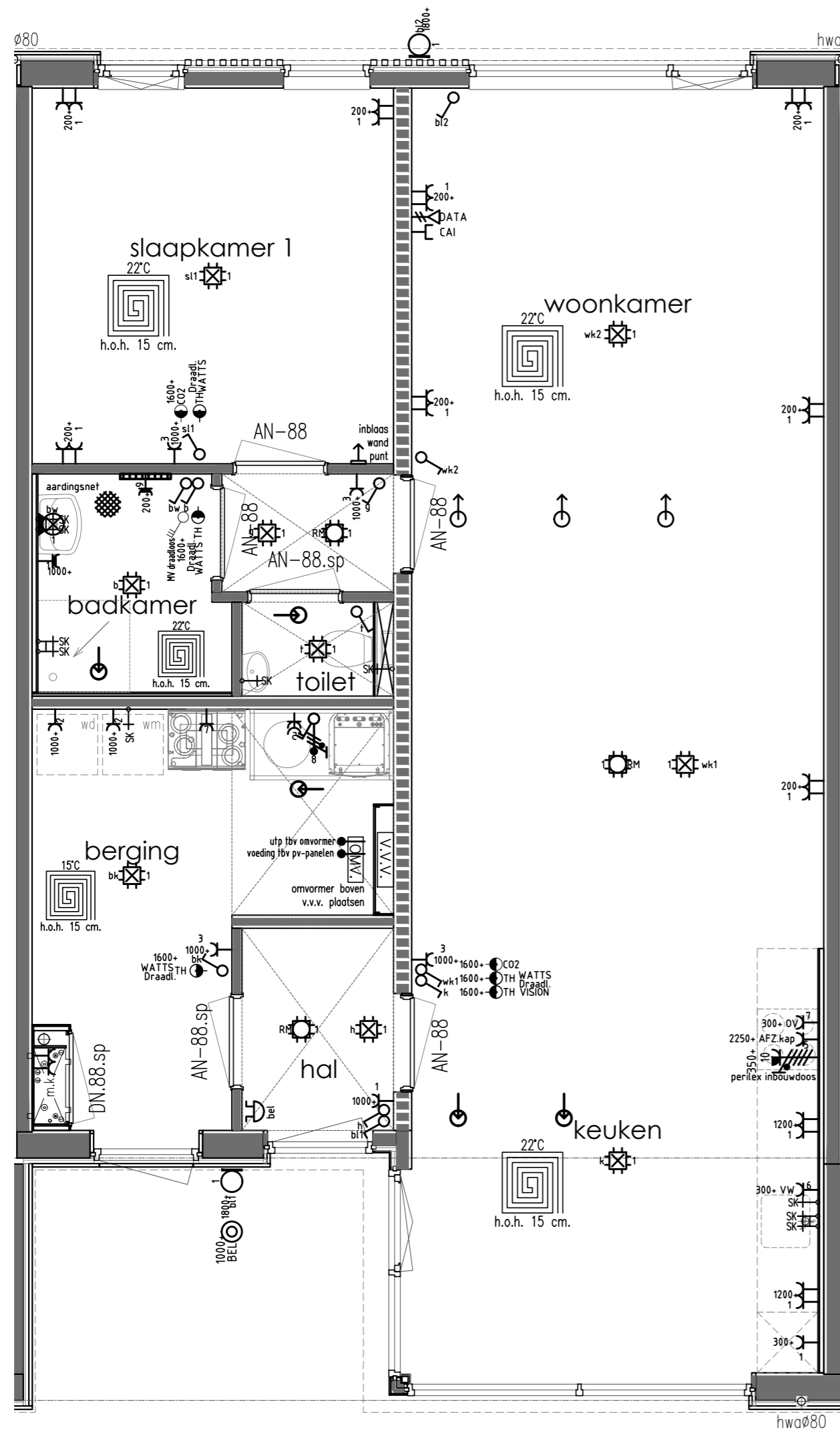
Onderdeel	Plattegrond en Doorsneden blok 02	Project	De Vierlanden
Ontwerp	Gewijzigd A, B, C, D, E, F, G	Datum 07-02-2024	Opdrachtgever IJsseland Ontwikkeling b.v.
		Schaal 1:100	Bergweg 24
		Paginaformaat A2	8271 CD IJsselmuiden
		Getekend A. Ivanova	
		Adviseur J. Jongma	Bouwplaats Ommen
		Werknummer 23566	Gemeente Ommen
		Bladnummer B2b-02	

VDM Woningen
De Buorren 40a
9289 HH Drogeham

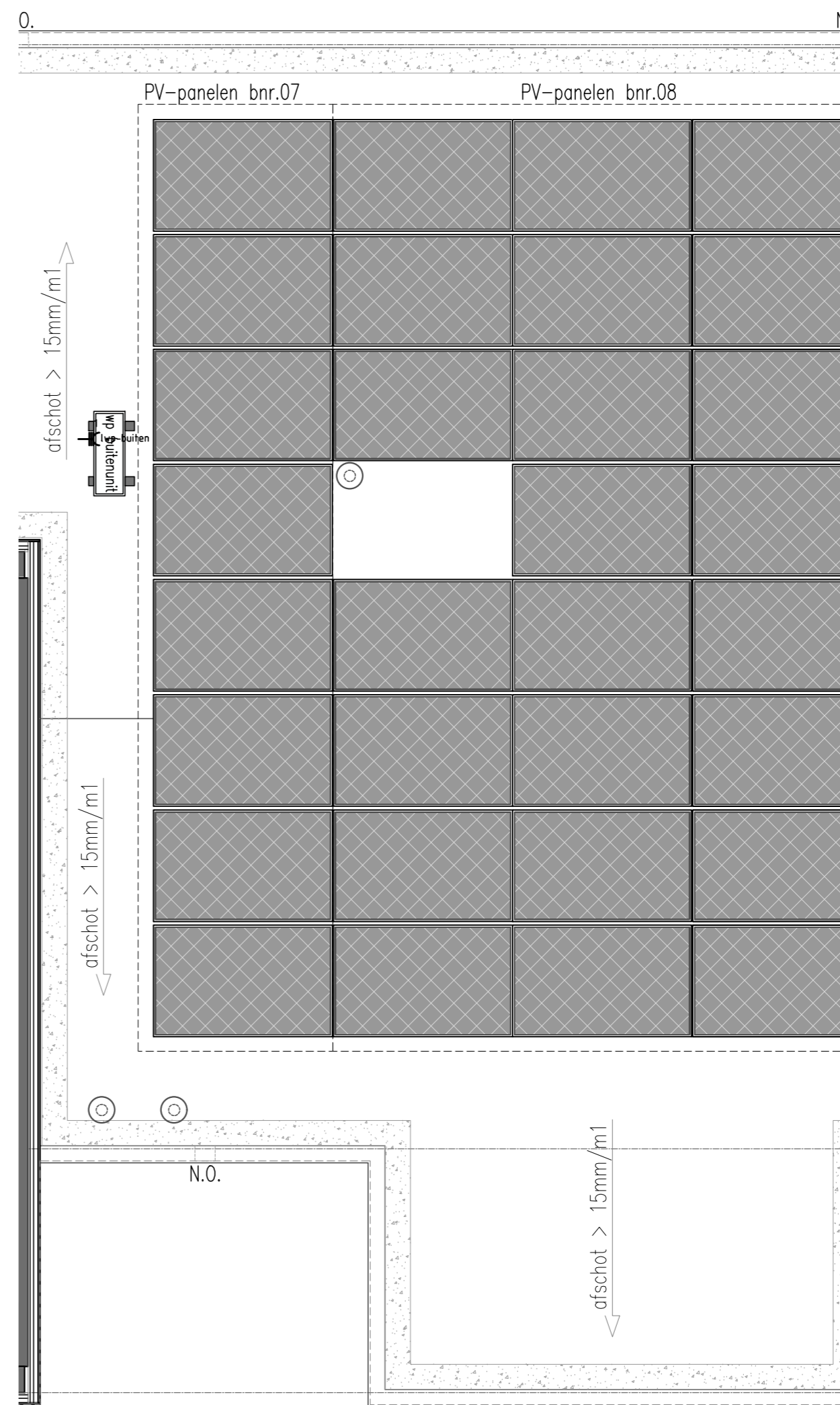
T 0512-571234
E info@vdmwoningen.nl
I www.vdmwoningen.nl



DISCLAIMER:
De maten op de tekeningen zijn circa-maten, tenzij anders aangegeven, in millimeters.
Bij de maatvoering is geen rekening gehouden met enige wandafwerking en spuitwerk.
Daarnaast kunnen zich tijdens de bouw veranderingen voordoen, die kunnen leiden tot maatverschillen.
De op tekening aangegeven elektrapunten en installaties, zijn indicatief en worden nader bepaald door de installateur / aannemer.
Er kan niet van tekening worden gemeten.
Aan de in de brochure artist impressions kunnen geen rechten worden ontleend, deze zijn indicatief.



Begane grond



Dak

Renvooi Elektra, waterleiding en ventilatie conform NEN 1010 - 1006 - 1087

- | | | | | | |
|---|--|---|--|---|---|
| <ul style="list-style-type: none"> Enkele wandcontactdoos Dubbele wandcontactdoos Dubbele wandcontactdoos opbouw Grondkabel op rol Thermostaat CV Rookmelder (NEN2555) Enkele WCD elektrisch koken Verdeelkast Centraaldoos Lichtpunt | <ul style="list-style-type: none"> Binnenlamp wand aansluiting Buitenlamp wand aansluiting Spot Spot aansluitpunt Loze leiding tbv Bedrade leiding tbv Enkele schakelaar Enkele schakelaar met dimmer Wisselschakelaar Kruisschakelaar | <ul style="list-style-type: none"> Trekschakelaar Schakelaar MV 3-polig (Op-neer) schakelaar tbv screen(s) Sensor schakelaar Bedrade leiding tbv CAI Loze leiding tbv CAI Bedrade leiding tbv telefoon Loze leiding tbv telefoon Bedrade leiding tbv data Loze leiding tbv data | <ul style="list-style-type: none"> Deurbel Drukknop bel Filter alarm PIR detector Bewegingsmelder Sirene Inbraakcentrale Codebedieningspaneel CV HR-combiketel Wp Warmtepomp | <ul style="list-style-type: none"> Uitblaasventiel vloer Uitblaasventiel plafond Inblaaspunten MV Afzuigpunten MV Centraal bedieningspaneel Co2 Co2 sensor Vorstbeveiliging incl. EWCD WTW Warmte terugwin unit Stopkraan Kraan wasmachine | <ul style="list-style-type: none"> Tapkraan close-in boiler Buitenkraan Omvormer Afgedopte leiding tbv Uitstortgootsteen koud water Uitstortgootsteen koud/warm water Radiator Verdeler vloerverwarming Vloerputje |
|---|--|---|--|---|---|

DISCLAIMER:

De maten op de tekeningen zijn circa-maten, tenzij anders aangegeven, in millimeters.
 Bij de maatvoering is geen rekening gehouden met enige wandafwerking en spuitwerk.
 Daarnaast kunnen zich tijdens de bouw veranderingen voordoen, die kunnen leiden tot maatverschillen.
 De op tekening aangegeven elektrapunten en installaties, zijn indicatief en worden nader bepaald door de installateur / aannemer.
 Er kan niet van tekening worden gemeten.
 Aan de in de brochure artist impressions kunnen geen rechten worden ontleend, deze zijn indicatief.

Onderdeel Electra bnr. 08

Ontwerp	Gewijzigd	A
		B
		C
		D
		E
		F
		G

Datum	07-02-2024
Schaal	1:50
Paginaformaat	A2
Getekend	A. Ivanova
Adviseur	J. Jongsma
Werknummer	23566
Bladnummer	T123-08

Project De Vierlanden

Opdrachtgever	IJsselland Ontwikkeling b.v.
	Bergweg 24
	8271 CD IJsselmuiden
Bouwplaats	Ommen
Gemeente	Ommen

VDM Woningen
 De Buorren 40a
 9289 HH Drogeham

T 0512-571234
 E info@vdmwoningen.nl
 I www.vdmwoningen.nl

